

Ik, jij, samen MENS

Een referentiekader voor kwaliteit van leven, wonen en zorg voor mensen met dementie

Christian Verelst
Expertisecentrum Dementie Paradox



Aanleiding

- Een antwoord op
 - de stijgende prevalentiecijfers
 - de negatieve berichtgeving ouderenzorg
- Intersectoraal
 - Thuiszorgvoorzieningen
 - Residentiële zorg
 - Ziekenhuizen
- Maatschappelijk



	2020	2040	%
Gavere	241	378	56,85
Horebeke	63	99	57,14
Kluisbergen	137	178	29,93
Kruisem	292	420	43,84
Maarkedal	172	246	43,02
Oudenaarde	634	932	47
Ronse	480	669	39,38
Wortegem-Petegem	114	180	57,89
Zwalm	152	219	44,08
Brakel	340	439	29,12
Herzele	339	516	52,21
Lierde	123	171	39,02
Oosterzele	252	364	44,44
Sint-Lievens- Houtem	201	283	40,8
Zottegem	566	797	40,81
Totaal ELZ	4106	5891	43,47



Dementievriendelijk in referentiekader

Beeldvorming

Normalisatie

Autonomie in
geborgenheid

Afgestemde zorg
voor de persoon
met dementie

Mantelzorgers
en naasten

De professionele
zorgverlener en
vrijwilliger

~~DE ZORGRELATIE~~

Situering in referentiekader



Normalisatie

Autonomie in
geborgenheid

Afgestemde zorg
voor de persoon
met dementie

Mantelzorgers
en naasten

De professionele
zorgverlener en
vrijwilliger

Beeldvorming

Invloed op verschillende niveaus

- Macro
- Meso
- Micro

Uitgedrukt in

- Woord
- Beeld
- Daad

Ter illustratie

Klachten over gebrekkige zorg en hygiëne bij woonzorgcentrum Ter Velm na "onvoorziene personeelsuitval"

'Doordringende urinegeur' en bewoners moeten 17 uur in bed blijven: rusthuis in Oostende staat onder verhoogd toezicht

De strop rond onze rusthuizen

De thuiszorg liet het oude echtpaar koud douchen en droog kleden, ondertussen liepen de rekeningen op

Stinkend duur: vier woonzorgcentra kosten meer dan 3.250 euro en scoren ondermaats



Notaris weerlegt dat 'gulle' vrouw dement was

Celstraf met uitstel gevraagd voor ex-vrederechter uit Oostende die dementerende mensen oplichtte

"Een dementerend mens vol angsten en spijt"

Rusthuis stopt gps in schoenen demente bewoners

Maj Vandergeten bezoekt haar man op de gesloten afdeling: "Elke keer vraagt hij me waar Maj nu toch is"

Snellere opsporing van vermiste dementen

"Demente bejaarden opsluiten en vastbinden: dat mag"

Vanaf juli kan je terecht bij 'De Passant', een inloophuis voor dementie

Bewoners van wzc Prinsenhof kunnen genieten van dementievriendelijke tuin

Werkgroep Dementievriendelijk Buggenhout plant zangnamiddag: "Samen muziek en herinneringen delen"

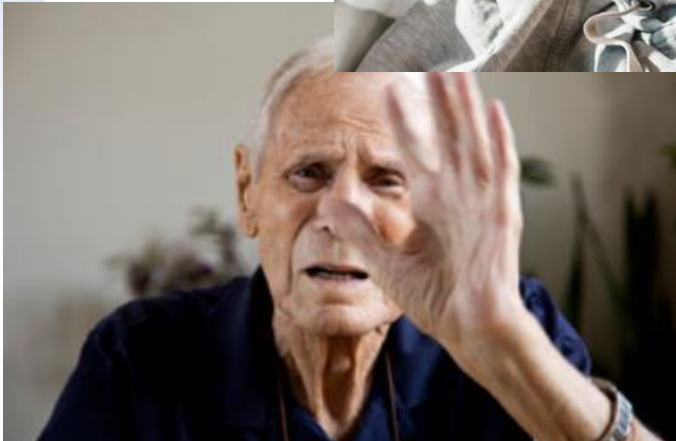
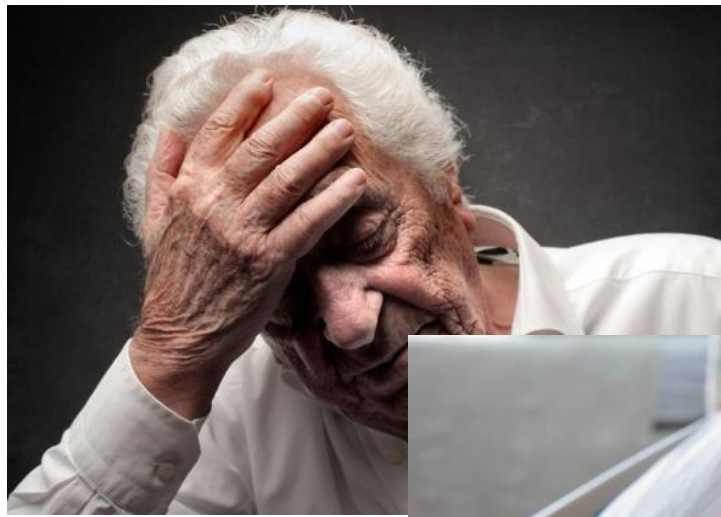
Nieuw project helpt De Maretak: scholing in persoonsgerichte zorg voor mensen met dementie

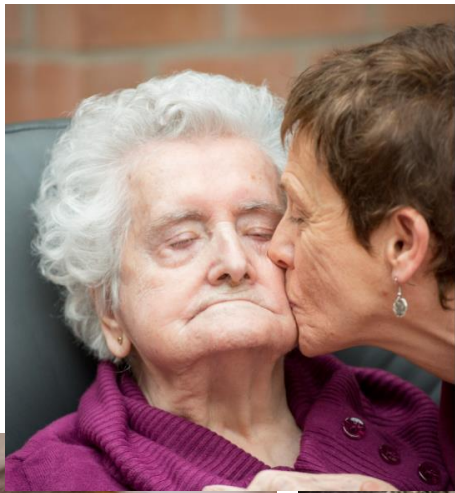
Koken voor mensen met dementie in WZC Meredal: "Om van maaltijden opnieuw genietmomenten te maken"

Na boomplantactie voor dementie nu vergeet-me-nietjes de grond in aan woonzorgcentrum Hof ter Velde

Brugge trekt naar horecazaken om dementie bespreekbaar te maken:

Ook leven met dementie is het waard om beschermd te worden







© VRT / Kristof Ghyselinck

**Rani De Coninck openhartig over
mama met dementie: “Vroeger
knuffelde ze nooit, nu is haar harnas
weg”**



- Getuigenis Paul Goossens

https://www.youtube.com/watch?v=Kt_nuiXjjNQ&feature=youtu.be

vergeet
dementie
onthou mens

[Home](#)

[Over ons](#) ▾

[Ambassadeurs](#) ▾

[Campagnemateriaal](#) ▾

[Projecten](#) ▾

[Contact](#)



“Blijven bewegen!
Vroeger als coach,
en nu nog elke dag.”

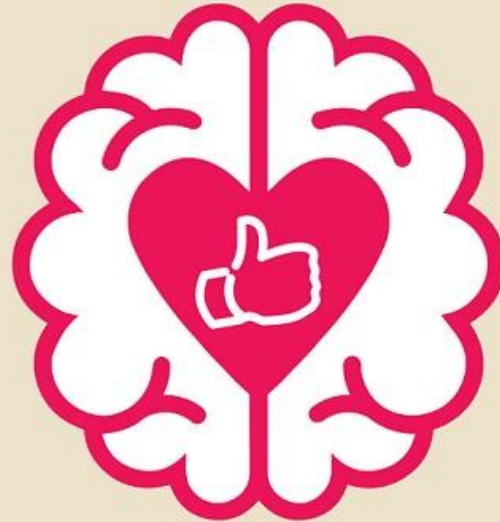
– Rudi

Samen bouwen aan een dementievriendelijke samenleving

Op deze website vind je de sensibiliseringscampagne ‘**Vergeet dementie, onthou mens**’ die het taboe rond dementie wil doorbreken. Door meer genuanceerd en met respect over mensen met dementie te communiceren, kan iedereen aan een dementievriendelijke samenleving meehelpen bouwen.

www.onthoumens.be

2 voor de prijs van 1



**GOED VOOR JE HART =
GOED VOOR JE HERSENEN**

www.2voordeprijsvan1.be

Situering in referentiekader

Beeldvorming



Autonomie in
geborgenheid

Afgestemde zorg
voor de persoon
met dementie

Mantelzorgers
en naasten

De professionele
zorgverlener en
vrijwilliger

*“Zo normaal waar mogelijk,
bijzonder waar nodig”*



Normalisatie

Zorg dat het gewone 'gewoon' kan blijven

In verschillende contexten

- Thuis
- (semi-) residentieel
- Ziekenhuis



Maatschappelijke
participatie

Situering in referentiekader

Beeldvorming

Normalisatie

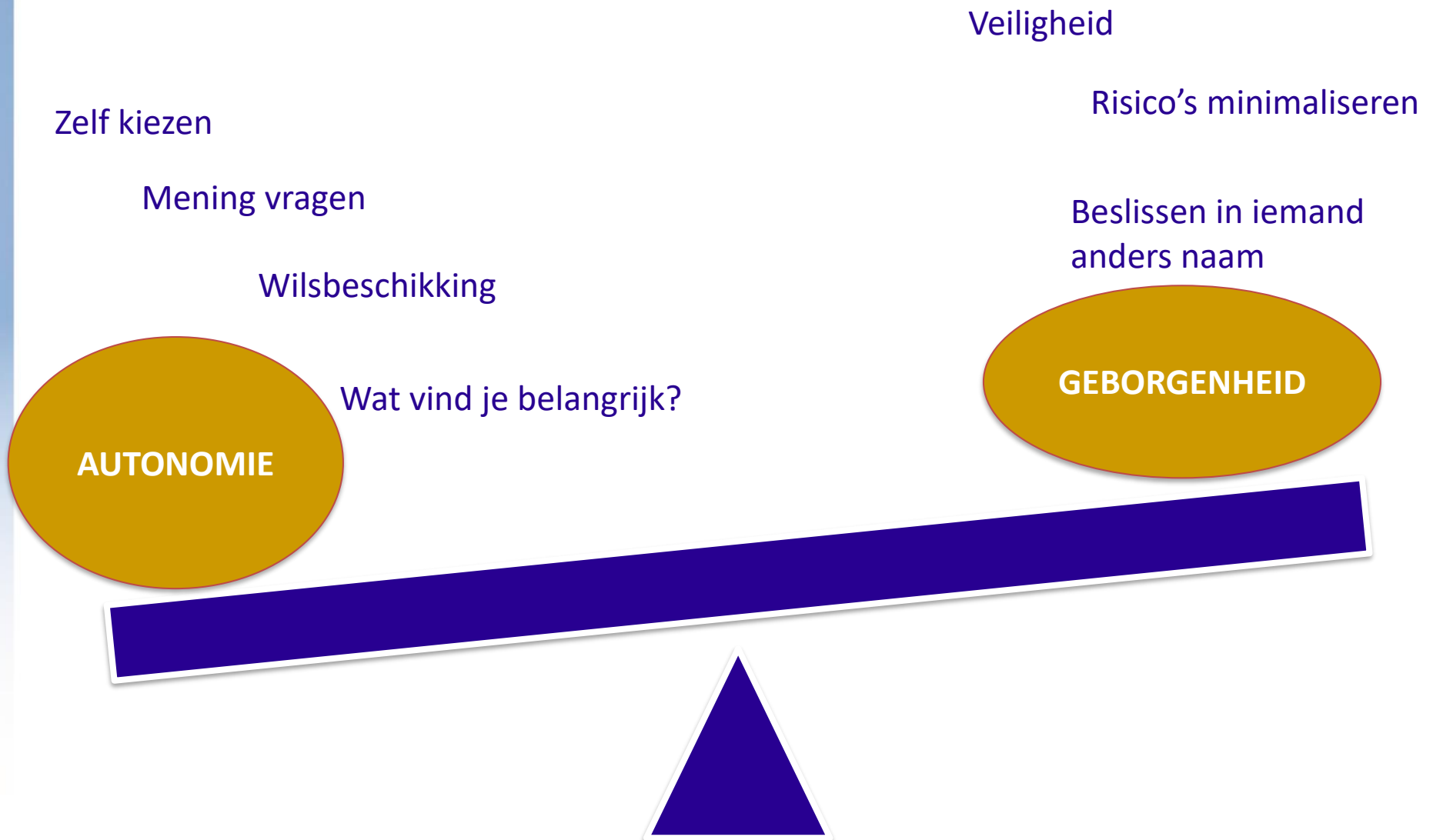


Afgestemde zorg
voor de persoon
met dementie

Mantelzorgers
en naasten

De professionele
zorgverlener en
vrijwilliger

Autonomie in geborgenheid



Situering in referentiekader

Beeldvorming

Normalisatie

Autonomie in
geborgenheid



Mantelzorgers
en naasten

De professionele
zorgverlener en
vrijwilliger

Afgestemde zorg



Situering in referentiekader

Beeldvorming

Normalisatie

Autonomie in
geborgenheid

Afgestemde zorg
voor de persoon
met dementie



De professionele
zorgverlener en
vrijwilliger

Mantelzorgers en naasten

SOFA-model



S = SAMENWERKEN **O = ONDERSTEUNEN** **F = FACILITEREN** **A = AFSTEMMEN**
medezorgverlener medeciënt naaste expert

Situering in referentiekader

Beeldvorming

Normalisatie

Autonomie in
geborgenheid

Afgestemde zorg
voor de persoon
met dementie

Mantelzorgers
en naasten



De professionele hulpverlener en vrijwilliger



De professionele hulpverlener en vrijwilliger



van MENS tot MENS

Vriendelijkheid

Geduld

Tederheid

Authenticiteit

Aandacht

Kennis over dementie

Tijd voor een praatje

Gelijkwaardigheid

Onderzoekend

...

Referentiekader en dementievriendelijke regio?

Call to action

Wat ga JIJ doen?

