

# WERKSCHAKEL

EMINO

gtb

WEERKRACHT  
WEERKRACHT IS EEN DIENST VAN WEERWERK

VDAB

 Vlaanderen  
is werk



## Wie zijn wij?

Maaïke Arys

Phebe Vandenberghe

Werkshakelcoaches Oost-Vlaanderen



# WAT IS WERK?







**Hoeveel patiënten (op ziekte) zijn bezig met het thema werk?**



## Werkschakel

- ✓ Financiering door departement Werk en Sociale Economie (WSE)
- ✓ Vindplaatsgericht
- ✓ Samenwerking GTB, emino en Weerkracht
- ✓ In heel Vlaanderen
- ✓ Duurtijd: 2/2024-12/2025



# Wat is onze ambitie?

We willen mensen op ziekte

- bereiken
- informeren
- motiveren
- sensibiliseren

met als doel mogelijkheden af te toetsen richting werk:

- ✓ Wat kan ik nog?
- ✓ Wat wil ik nog?
- ✓ Wat mag ik doen?
- ✓ Wat durf ik doen?

Wat **wil** ik nog?

Wat **kan** ik nog?

Wat **mag** ik doen?

Wat **durf** ik doen?



## Niet duwen en trekken, Wel vanuit het hope<sup>2</sup>-principe

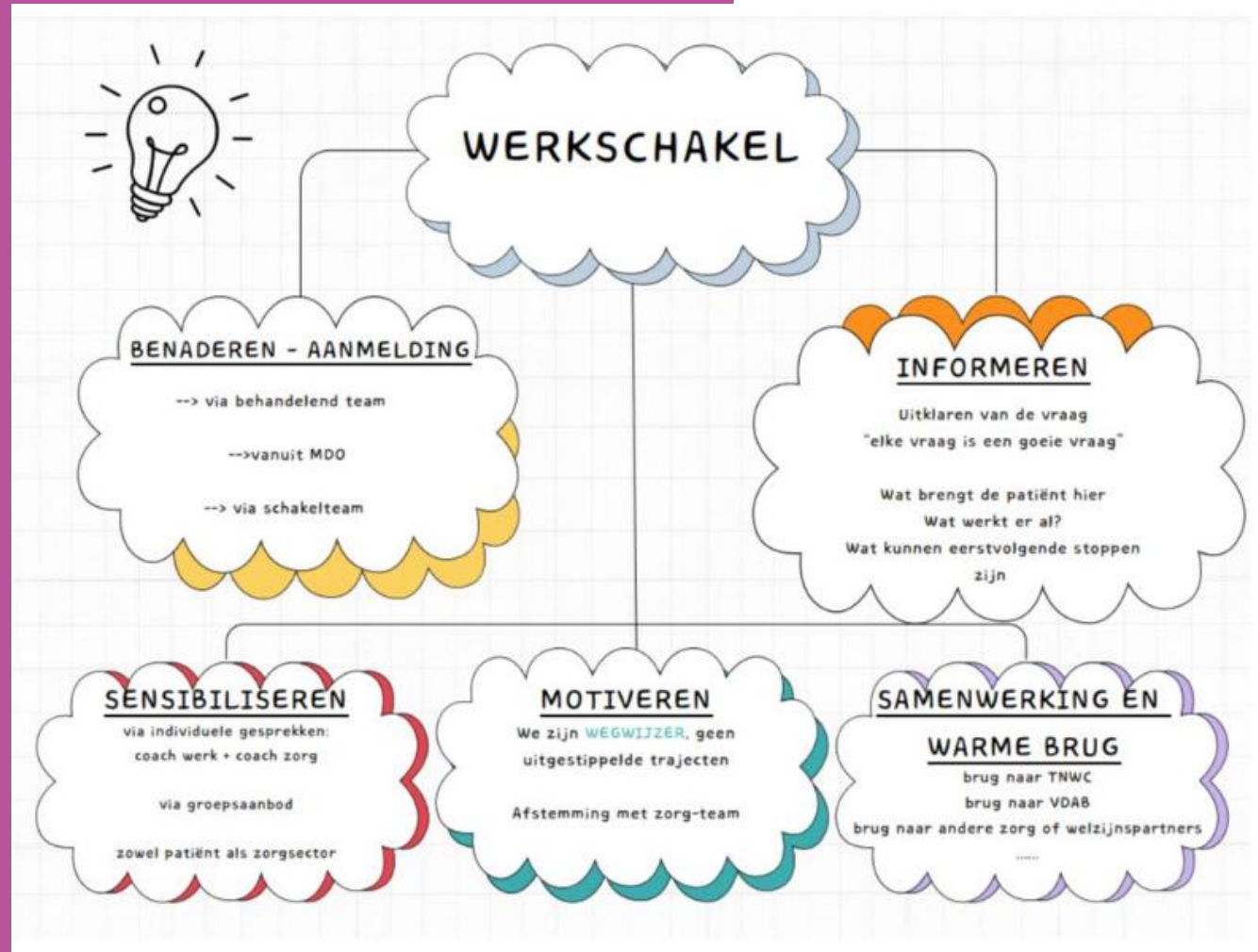
- Herstel ondersteunen
- Outreachen
- Present zijn
- Empoweren
- Ervaringskennis en ervaringsdeskundigheid inzetten



# Aanpak

Focusgroep:

- ✓ Zorgprofessionals
- ✓ Arbeidsongeschikte personen





# Casus doorverwijzing TNWC

- Hilde (\*), 37 jaar, partner en 2 kinderen
- Doorverwezen via huisarts
- Carrière in de zorg = burn-out na coronaperiode
- Gaf haar ontslag
- Opnieuw tegenslag = operatie schildklier = stemproblemen
- Wat zijn mijn mijn mogelijkheden?



# Casus doorverwijzing TNWC

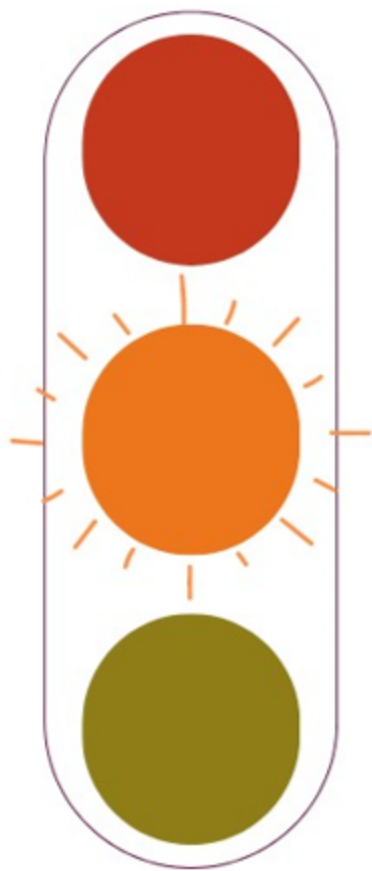
- Primaire arbeidsongeschiktheid en werkzoekend
- Individueel gesprek
- Draagkracht laag: vermoeidheid
- Samen actieplan opgesteld
- Doorverwijzing naar TNWC
- Feedback naar huisarts





# SIGNALLEN VAN (OVER)BELASTING

De bedoeling van deze oefening is om inzicht te krijgen in de signalen die jouw lichaam geeft bij (over)belasting en wat je in die situaties mogelijks aan kan doen. We gebruiken daarvoor het beeld van een verkeerslicht.



*Rood : Je hebt te lang over je grens gefunctioneerd; je batterij is leeg. Je hebt een zeer lange tijd nodig om te recupereren. (uitval)*

*Oranje : waarschuwingsknipperlicht*

*Je lichaam geeft signalen dat je over je beschikbare energievoorraad gaat; je functioneert op je reserve. Wanneer je reserve is opgebruikt, kom je in rood.*

*Groen: Functioneren op basis van je beschikbare energie; nadien normale moeheid; gebruikelijke recuperatietijd nodig om nadien weer door te kunnen gaan (nachtrust, weekend).*



Al even niet meer  
aan het **werk**?  
Heb je hierover vragen?  
Spring eens binnen bij ons.

[www.werkschakel.be](http://www.werkschakel.be)

## Communicatiemateriaal

- ✓ Folders en affiches
- ✓ Digitaal informatie scherm
- ✓ Nieuwsbrief of prikbord informatie
- ✓ Bekendmaking via sociale media





## Casus cliënt CAW

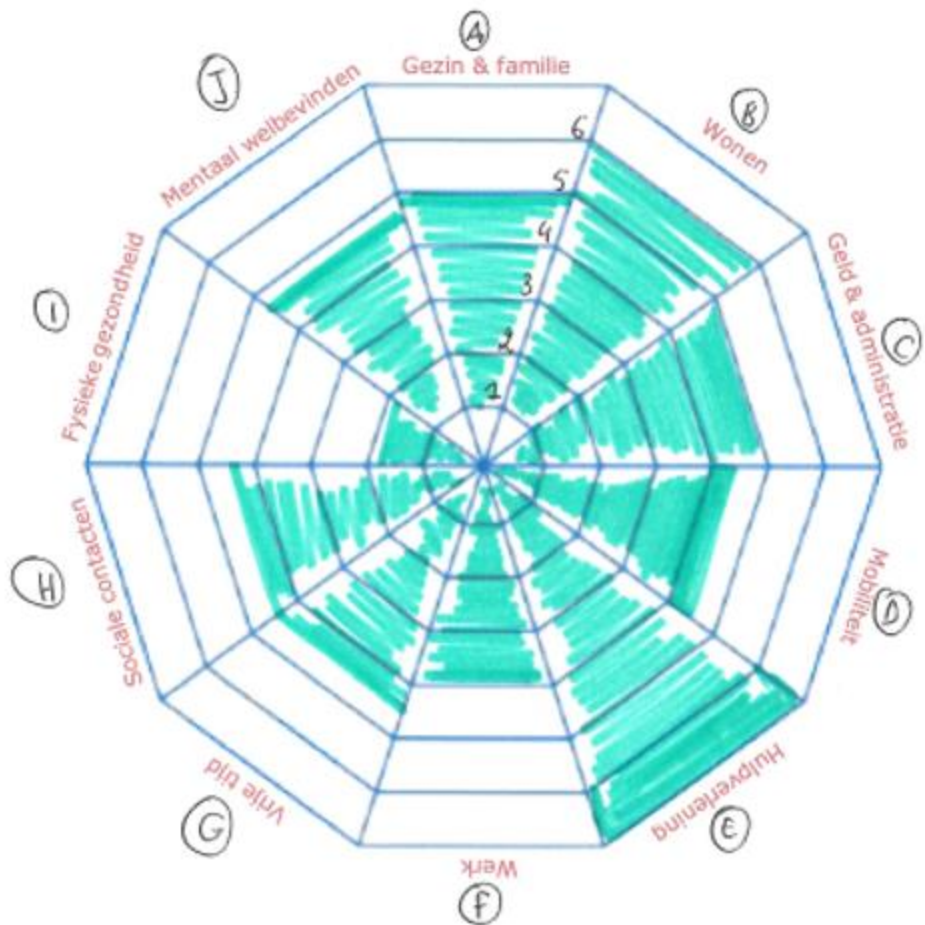
- Marilyn, 40 jaar, 3 kinderen, partner
- 12j gewerkt als poetsvrouw
- Sinds 3m op ziekte – nog ingeschreven bij werkgever
- Fysieke problematiek + Multiproblematiek
- Wil zich herscholen naar een fysiek minder zware job.



## Casus cliënt CAW

- Individuele gesprekken in het CAW (laagdrempelig)
- Overzicht creëren + veranderwens in kaart brengen
- Informeren
- Iteratief proces - vasthouden
- Samen verhaal:
  - overleg met arbeidsgeneesheer/huisarts/werkgever
  - brug naar tnwc/VDAB/...





J: pijn + schade doet voor moedeloos. hulp v. PRV CAW!

A: partner ex  
 ↳ problemen ex  
 ⊕ twee kinderen!!!

E: heel tevreden met hulp v. CAW + OCMW + arbeidsarts + huisarts + GTB

B: Huurwoning, privé - ned. betaalt.  
 ↳ te duur!

F: weetgever weinig begrip trefkeer nl. ut. anders dan opleiding?

C: komt niet rond.  
 wil werken nodig zelf thuis + zorgen trefkeer kind partner ↳ partner die heert → arbeidskaart doet alles met fiets  
 ↳ rybenrij!

G: door fysieke + kinderen weinig ruimte

H: ↳ sociale veld!!!  
 ↳ herinta + erhuis door assistie. kind.



## Hoe?

- Infosessies (zorgprofessionals/patiënten)
  - Webinars
  - Individuele gesprekken
  - Zitdagen
  - Overleg (zorg)professional
  - Ondersteuning inschrijving VDAB
  - ...
- Steeds in afstemming met de zorg/welzijnsorganisatie!



## Casus inschrijven bij VDAB

- John (\*), 29 jaar
- Stukadoor
- In opname bij de therapeutische gemeenschap wegens verslaving
- "Wat kan ik na mijn opname?"
- "Wat mag/moet ik tijdens mijn opname?"

*Lees de volledige getuigenis van John:  
[DE\\_SLEUTEL79def.pdf \(desleutel.be\)](#)*

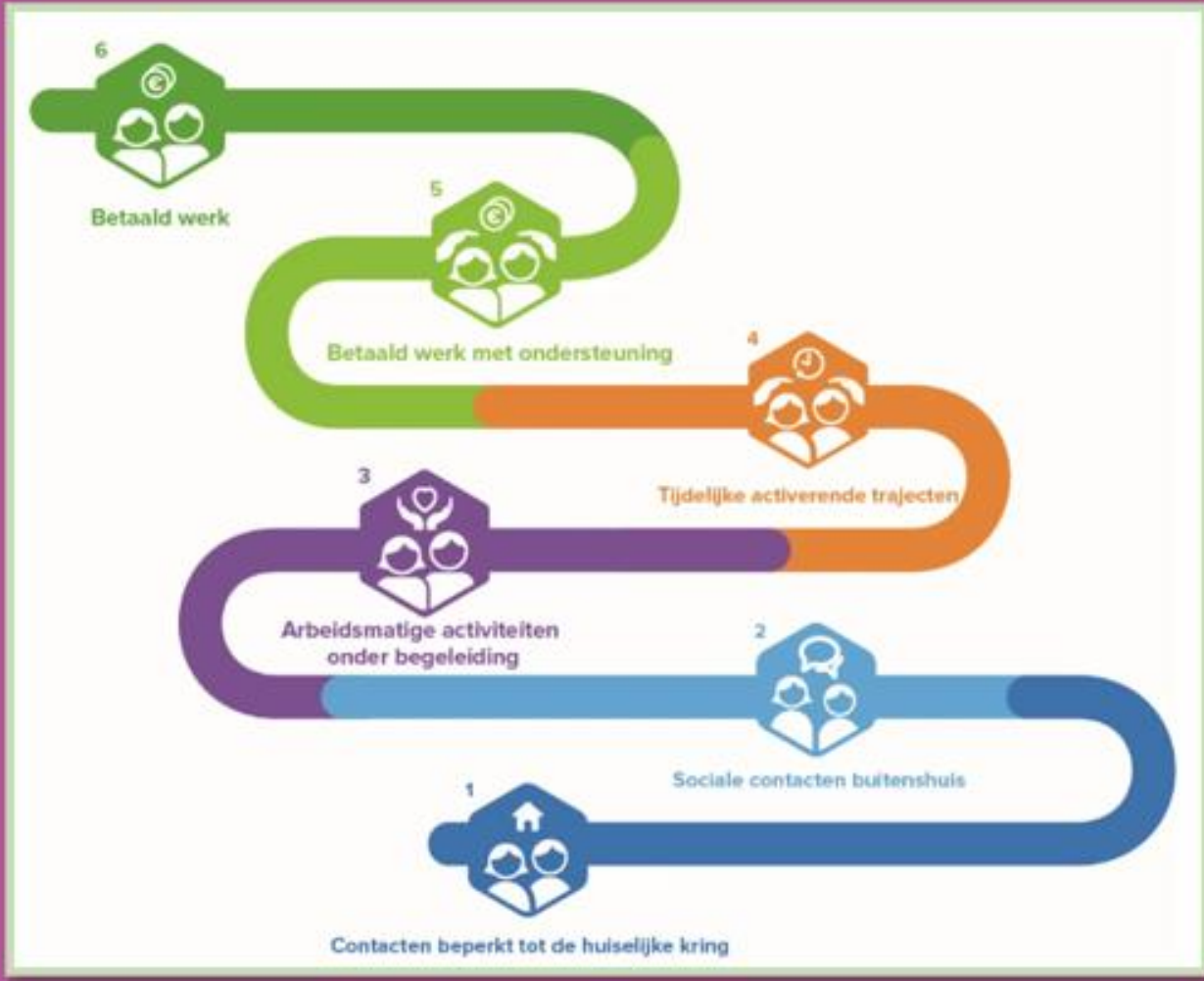




## Casus inschrijven bij VDAB

Reeks van sessies:

- ✓ 1 infosessie: "Wat mag ik?"
- ✓ 2 groepssessies: "Wat wil ik? Wat durf ik? Wat kan ik?"
- ✓ Tussendoor en nadien individuele gesprekken
- ✓ Na de groepssessies: individuele begeleiding bij inschrijving





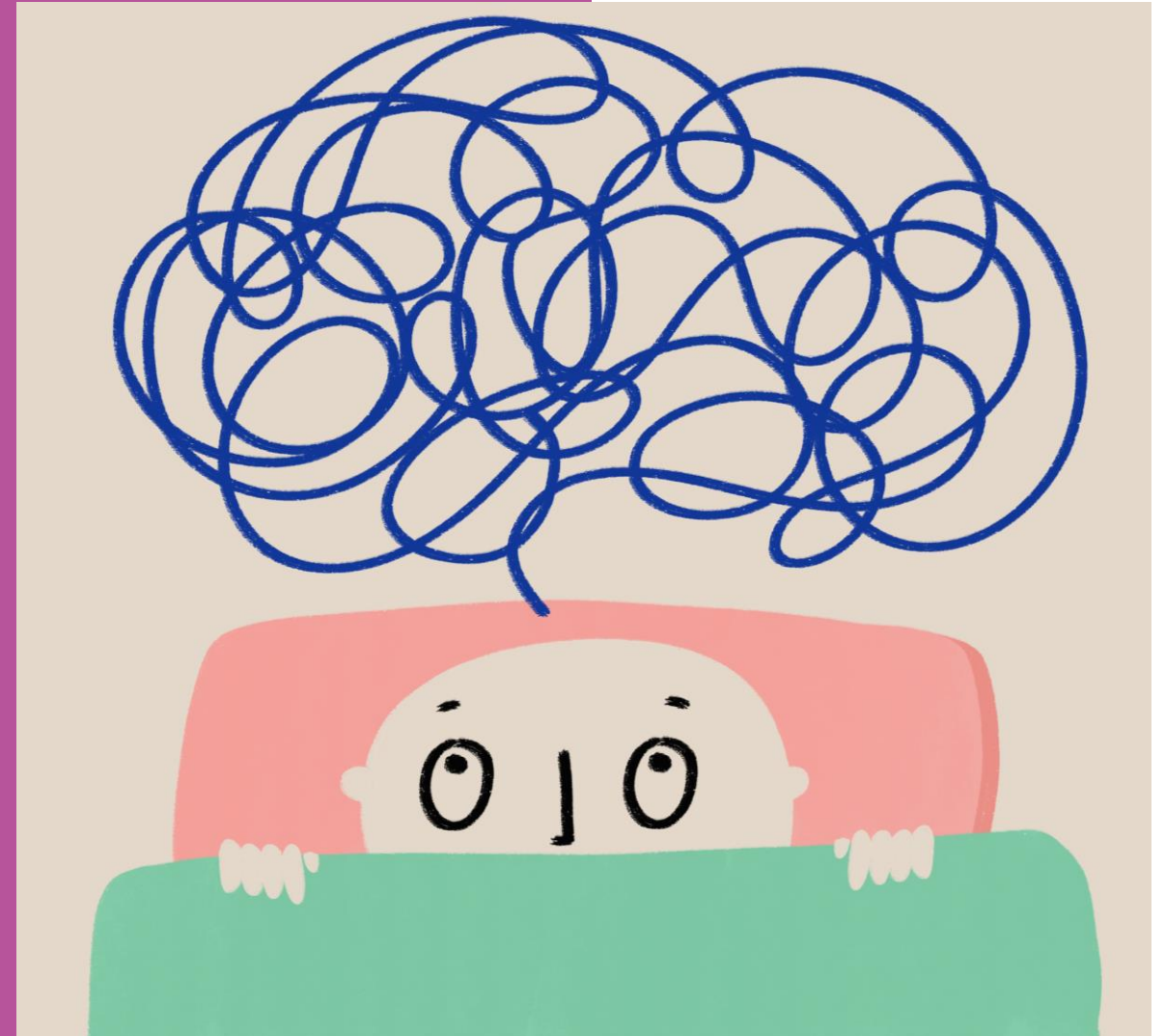
# *WAT DOE JE ALS JOUW PATIËNT VRAGEN HEEFT OVER WERK?*





# Andere projecten

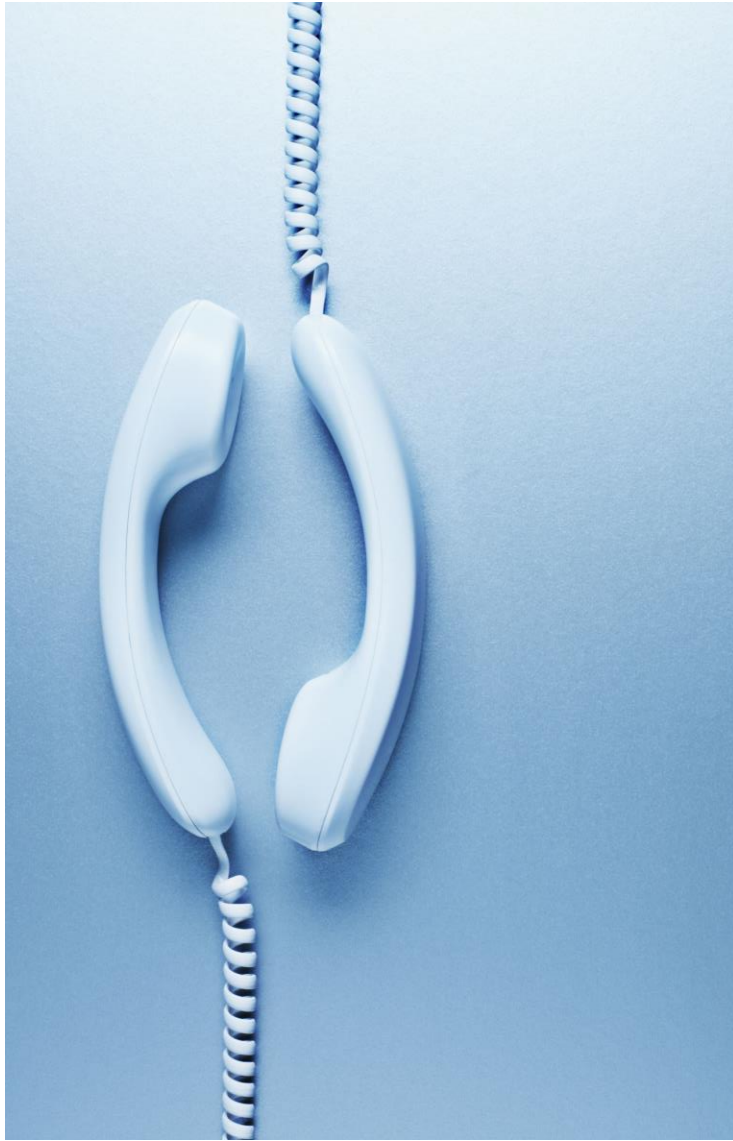
- B.OOST
  - Multiproblematieken
- IPS
  - Psychische kwetsbaarheid
- GLOW
  - Werkzoekenden heroriënteren
- Wijk-Werken
  - Werkzoekenden activeren
- VIP-coach
  - Geestelijke gezondheidszorg





## Hoe kunnen wij jullie ondersteunen?

- ✓ Kennismakingsgesprek
- ✓ Aanbod op maat van jouw organisatie
- ✓ Expertise op vlak van werk en re-activering
- ✓ Conform GDPR-wetgeving



## Heb je interesse in het project?

Contactpersonen Werkschakel Oost-Vlaanderen:

Weerkracht:

- [Phebe.vandenbergh@weerwerk.be](mailto:Phebe.vandenbergh@weerwerk.be)
- 0476/86.81.89

Emino:

- [Maaike.arys@emino.be](mailto:Maaike.arys@emino.be)
- 0470/90.25.51



# WERKSCHAKEL

**EMINO**

**gtb**

**WEERKRACHT**  
WEERKRACHT IS EEN DIENST VAN WEERWERK

**VDAB**

 **Vlaanderen**  
is werk