



Mantelzorg en buurtgerichte zorg

VVSG – Dany Dewulf – 10/juni 2021

ELZ Dender

Vanaf wanneer ben ik mantelzorgger?



- Je biedt zorg aan...
- Frequent
- Er is een affectieve band
- Het overkomt je
- Je rolt erin
- Onvoorspelbaar
- Einde?

Mantelzorg is dus geen


- Beroep
- Vrijwilligerswerk

(Bron: steunpuntmantelzorg.be)

Mantelzorg versus vrijwilliger

Mantelzorg	Vrijwilliger
------------	--------------

(Bron: 'Mantelkracht', Jeroen Knaeps, Politeia)



Vrije keuze, maar met morele plicht	Vrije keuze
Het overkomt je, men rolt erin	Bewuste keuze
Ongeorganiseerd	Georganiseerd
Doorlopend in tijd (niet tussen bepaalde uren)	Afgebakend in tijd
Verskillende taken (van wassen over administratie tot praten)	Je kiest zelf (meestal) welke taken je wil uitvoeren
Als vanzelfsprekend beschouwd	Je krijgt er vaak veel waardering voor
Leidt tot minder sociale contacten	Meer sociale contacten
Geen feedback (je weet niet of je goed bezig bent)	Coördinatie, deskundigheidsbevordering (opleiding, begeleiding)
Risico op overbelasting en isolement	Geen risico op overbelasting of isolement (net mogelijkheid tot verruiming van sociale contacten)

Problemen van mantelzorgers



- Gebrek aan ontspanning
⇒ Depressie & burn-out
- Gebrek aan netwerk
⇒ Sociaal isolement
- Gebrekkige info
⇒ Onvoldoende hulp
- Gebrekkig uitwisseling
⇒ Inefficiënte zorg

(Bron: iDrops)

Noden van mantelzorgers



- Me time
- Sociaal contact
- Toegankelijke info
- Toegang tot zorg, psychologische hulp en andere ondersteuning
- Contact met lotgenoten

(Bron: iDrops)

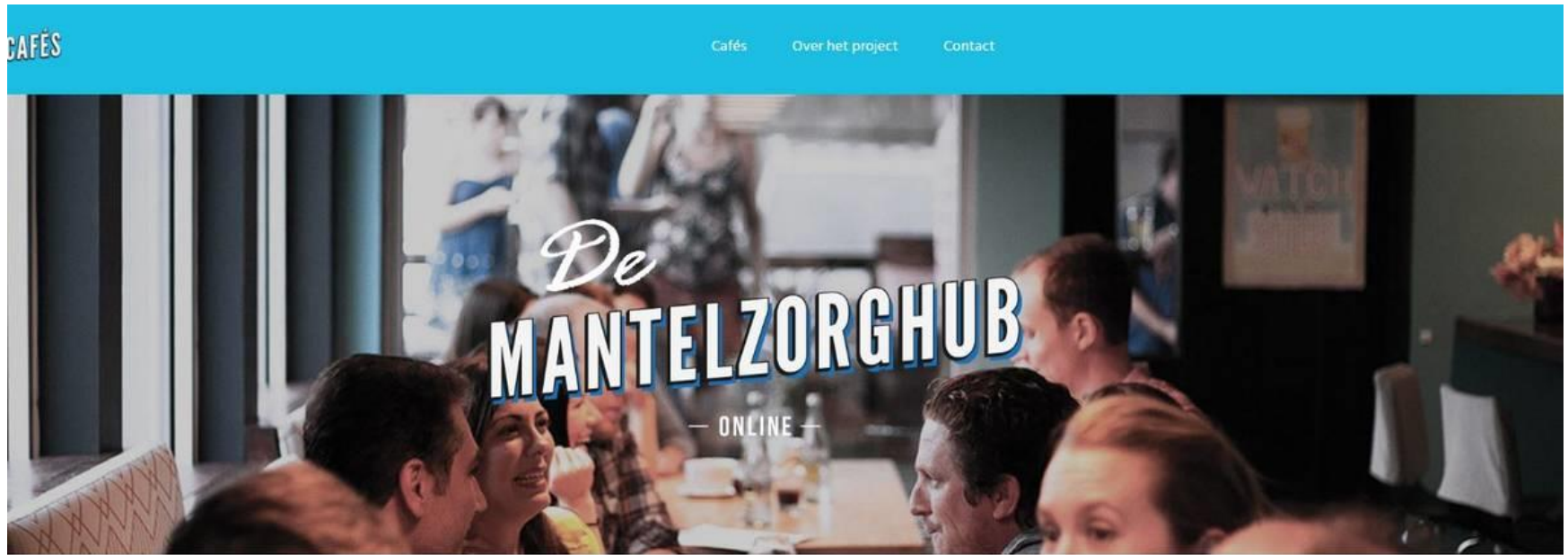
TIJD VOOR EEN MANTELZORGVRIENDELIJKE GEMEENTE



ANNE DEDRY
Federaal parlementslid

#HETKAN
ANDERS

Richt een mantelzorghub op



— DE MANTELZORGCAFÉS —

klik op een café om meer info te krijgen

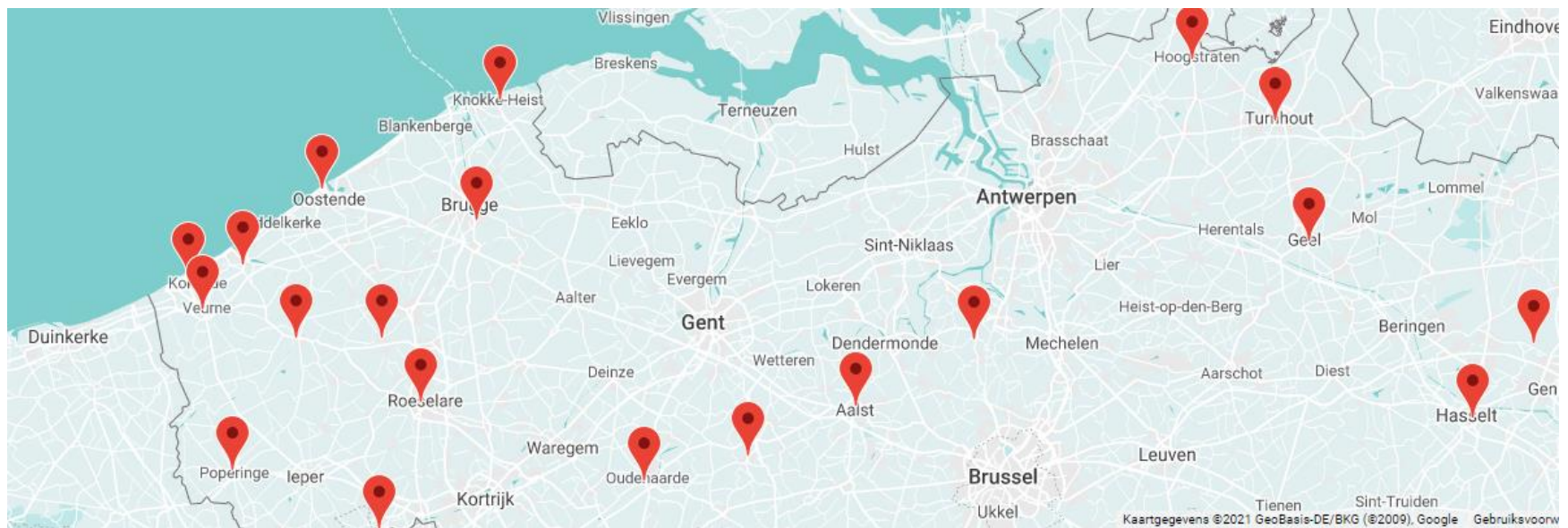
(Bron: iDrops)

De mantelzorghub – concept (1/3)

- Ontmoetingsplek
 - Praatsessies
 - Info
 - Intervisie
 - ...
- Mantelzorgverenigingen & andere stakeholders
- Dienstverlening
 - Mantelzorgpremie
 - Boodschappendienst
 - Minder mobielencentrale
 - ...

- Mantelzorgcafé
 - Ontmoeten, uitwisselen, informeren
 - Ontspanning
 - Inhoudelijke thema's
- Mantelzorgcollege
 - Begeleidingstraject en workshops
 - Voor mantelzorgers, zorgprofessionals, medewerkers lokaal bestuur
 - Leren en innoveren
- Mantelzorghub online
 - Community creëren en informeren

De mantelzorghub – concept (3/3)



- Mantelzorgverenigingen
- Stakeholdersgroep
- Centraal aanspreekpunt in de gemeente
- iDrops
- Kerngroep van mantelzorgers



(Bron: 'Bouwstenen van de lokale netwerken mantelzorg' (De Koker et al., 2016))



- Vanuit bestaande initiatieven
- Vanuit samenwerkingsverbanden

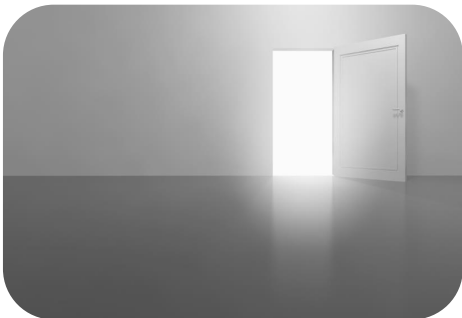
Lokaal mantelzorgbeleid: vier pijlers



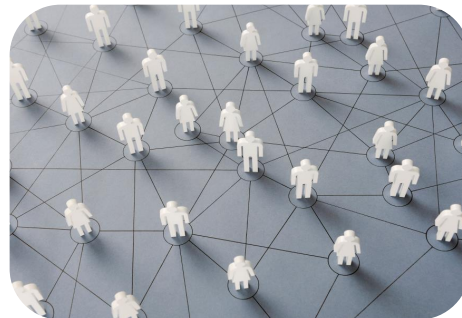
Vinden



Versterken



Verlichten



Verbinden

(Bron: Vilans)

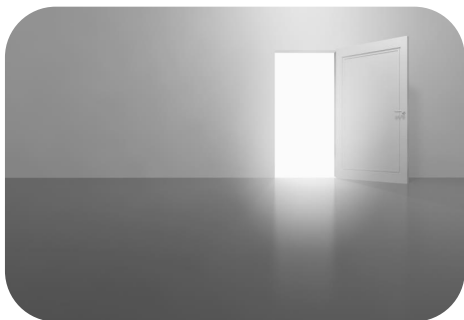
Lokaal mantelzorgbeleid: vier pijlers



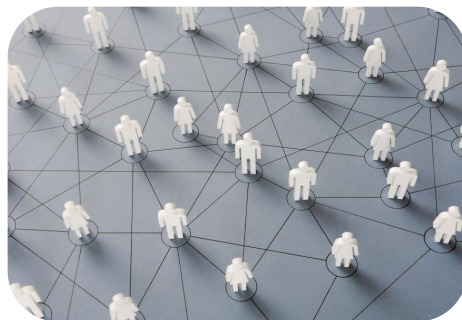
Vinden



Versterken



Verlichten



Verbinden

(Bron: Vilans)



Vinden

- **Buurtanalyse:** analyseer de zorg- en leef-plekken van de mantelzorgers
 - Loket gemeentehuis
 - Woonzorgcentrum
 - Gezinszorg en poetshulp
 - Apotheek
 - Huisarts
 - Ziekenhuis
 - De school
 - De kinderopvang
 - De straat
 - Plaatselijk café
 - ...



Vinden

- **Buurtanalyse:** bevroag tijdens de interne analyse de verschillende diensten van de gemeente. Doel:
 - Zicht krijgen op hiaten in de dienstverlening naar mantelzorgers toe
 - Vaststellen waar beter moet samengewerkt worden om mantelzorgers te versterken en te verlichten
 - Opstellen van een communicatieplan om mantelzorgers beter te informeren

- Buurtanalyse: interne analyse**



Vinden

Dienst of functie	Contactmomenten met mantelzorgers (+ vermeld kanaal)	Aanbod voor mantelzorgers
Seniorenconsulent	Seniorenraad (nieuwsbrief, gemeentelijke infoblad, contact via vertegenwoordigers van verenigingen)	Programma seniorenweek Beleidsaanbevelingen
Lokaal dienstencentrum	Sociaal restaurant (gesprek met medewerkers LDC)	Reductietarief maaltijden
Huis van het Kind	Tel en e-mailadres met vragen over opvoedingsondersteuning	Doorverwijzing naar hulpverlening indien nodig
Sociaal huis	Intake bij mantelzorgpremie	Mantelzorgpremie
Jeugdconsulent of -dienst	Jeugdtraad (nieuwsbrief, gemeentelijke infoblad, contact via vertegenwoordigers van verenigingen)	Vormingsaanbod voor jonge mantelzorgers Sensibiliseringscampagne 'young heroes'
Participatiemedewerker	Wijkbabbels	Rondetafelgesprek over de noden van mantelzorg
Sportdienst of sportfunctionaris	Via de Bewegcoach	Reductietarief Faciliteren van digitale sessies



Vinden

- Partnerschappen en samenwerking. Doel:
 - Bestaande aanbod aan professionele ondersteuning voor mantelzorgers bundelen
 - Bestaande aanbod nog meer laten doorstromen naar mantelzorgers
 - Samen hiaten in het aanbod detecteren en opvullen

Actie: richt een stakeholdersgroep op met huidige aanbieders van mantelzorgondersteuning



Vinden

- Partnerschappen en samenwerking. Tips:
 - Contacteer de voorzitter en de vertegenwoordiger van de mantelzorgers in de zorgraad en informeer hen over je actie
 - Vraag medewerking aan de zorgraad om de stakeholders in kaart te brengen
 - Laat de stakeholdersgroep zoveel mogelijk samensmelten met je partner-structuur in de buurt



Vinden

- Partnerschappen en samenwerking. Effecten:
 - Betere doorstroming aanbod naar mantelzorgers
 - Betere lokale regie
 - Efficiëntere zorg en ondersteuning
 - Betere detectie van signalen en zorg- en ondersteuningsnoden
 - Betere antwoorden op de vragen van mantelzorgers
 - Beter voldoen aan de noden van de mantelzorgers



Vinden

- **Sensibiliseren en informeren.** Leid zorgprofessionals op zodat ze mantelzorgers beter herkennen en beter zien wanneer ze overbelast geraken
 - Huisarts, apotheker
 - Alle eerstelijnsdiensten
 - Baliemedewerkers in het gemeentehuis
 - ...

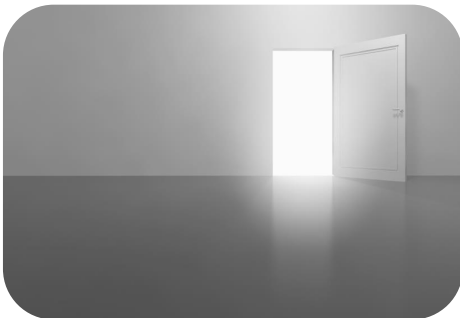
Lokaal mantelzorgbeleid: vier pijlers



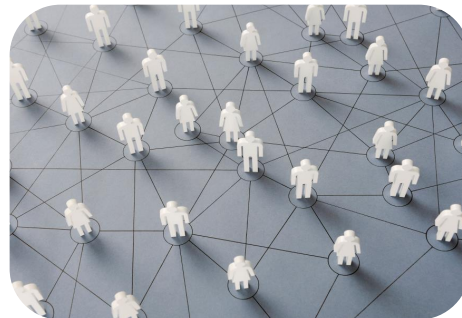
Vinden



Versterken



Verlichten



Verbinden



- **Finaliteit:** mantelzorgers voeren de regie over hun eigen leven, maken eigen keuzes, beslissen mee
- **Buurtanalyse:**
 - ❑ Bevraging van noden en krachten, ook van mantelzorgers

Versterken



Versterken

- **Finaliteit:** mantelzorgers voeren de regie over hun eigen leven, maken eigen keuzes en beslissen mee
- **Buurtanalyse:**
 - Bevraging van noden en krachten van mantelzorgers
- **Partnerschappen en samenwerking:**
 - Versterk mantelzorgers in hun zelfredzaamheid, zelfhulp, zelfregie en bij overbelasting
 - Mantelzorgcoach



Versterken

- **Sensibiliseren en informeren:**
 - Doorverwijskaart voor zorgprofessionals
 - Organiseer intervisie onder mantelzorgers
 - Laat taalgebruik aansluiten bij de beleving
- **Sociale netwerken versterken:**
 - Betrek de mantelzorgers bij het keukentafelgesprek
 - Creëer een lotgenotennetwerk (mantelzorgcafé)



Versterken

- **Zorgnoden detecteren:**
 - Onderzoek de vraag achter de vraag van zorgvragers maar ook bij mantelzorgers
 - Betrek de ervaringsdeskundigheid van de mantelzorger in de buurtgerichte zorg: dan kan de zorgtoeleiding beter gebeuren
- **Sociaal gewaardeerde rollen:**
 - Waardeer de mantelzorger



Versterken

- **Beleidsadvisering**
 - Veranker de regie en de keuzevrijheid van de mantelzorgers in het beleid
 - Neem belemmeringen voor mantelzorgers in de regelgeving weg
 - Zorg voor actieve participatie van mantelzorgers in het beleid

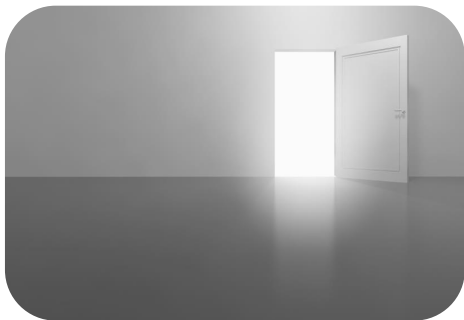
Lokaal mantelzorgbeleid: vier pijlers



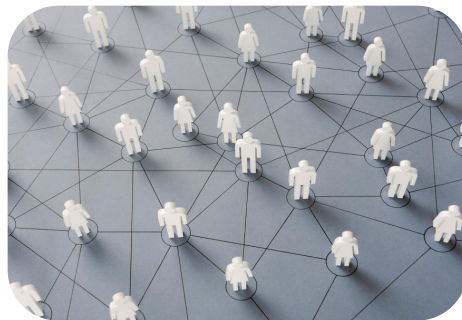
Vinden



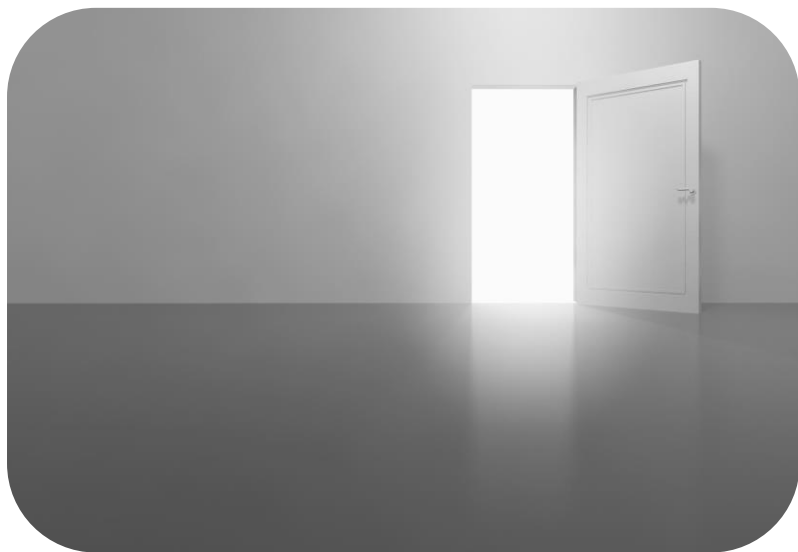
Versterken



Verlichten

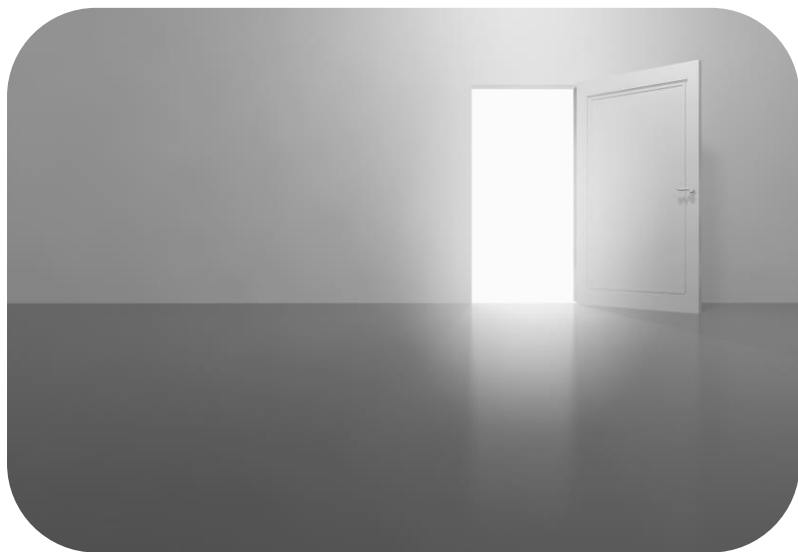


Verbinden



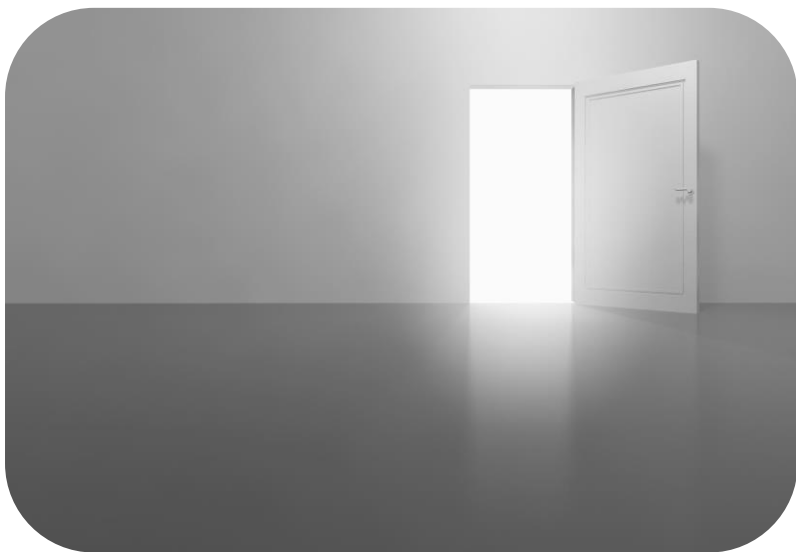
Verlichten

- **Finaliteit:** draaglast en draagkracht van mantelzorgers in evenwicht brengen
- **Partnerschappen en samenwerking:**
 - Voorzie in voldoende respijtzorg
 - Zet in op vrijwilligerswerk en burenhulp



Verlichten

- **Sensibiliseren en informeren:**
 - Infokaart voor mantelzorgers (bv. aanvraag mantelzorgpremie, combinatie werkmantelzorg, wat bij dementie...)
- **Partnerschappen en samenwerking:**
 - Voorzie in voldoende respijtzorg
 - Zet in op vrijwilligerswerk en burenhulp



Verlichten

(Bron: mantelzorgcoach Hoogstraten)

- **Zorgnoden detecteren:**

- Preventie van overbelasting**

CHECKLIST: DRAAGKRACHT- DRAAGLAST

De checklist helpt u verder met het inschatten hoe het staat rond uw draaglast en draagkracht als mantelzorgcr. Als u merkt dat u veel in het rood gaat, dan is het aangeraden om contact op te nemen met de mantelzorgcoach.

Heeft u naast de zorg voor de zorgbchoevende nog tijd voor uzelf?

Neen! Nee Min of meer Ja Ja!

Heeft u naast de zorg voor uw zorgbchoevenden nog tijd voor anderen?

Neen! Nee Min of meer Ja Ja!

Lukt het om uw werk te combineren met de zorg voor uw zorgbchoevenden?

Neen! Nee Min of meer Ja Ja!

Lukt het om uw gezin te combineren met de zorg voor de zorgbchoevenden?

Neen! Nee Min of meer Ja Ja!

U kan zelf bepalen wanneer u zorg verleent?

Neen! Nee Min of meer Ja Ja!

Uw werk/ of thuissituatie heeft begrip voor die zorg die u geeft aan de zorgbchoevenden?

Neen! Nee Min of meer Ja Ja!

Uw werk/ of thuissituatie heeft begrip voor de manier waarop u de hulp organiseert voor de zorgbchoevenden?

Neen! Nee Min of meer Ja Ja!

U kan de situatie van de zorgbchoevenden voldoende loslaten?

Neen! Nee Min of meer Ja Ja!

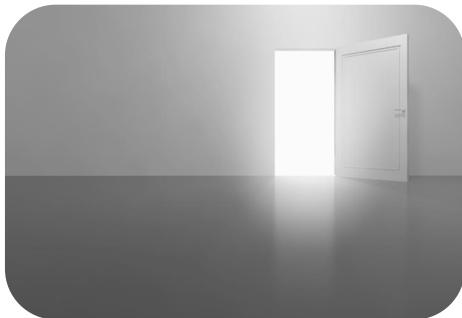
Lokaal mantelzorgbeleid: vier pijlers



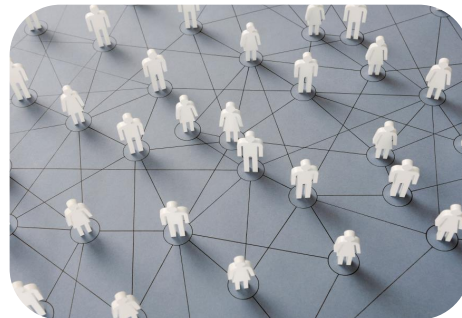
Vinden



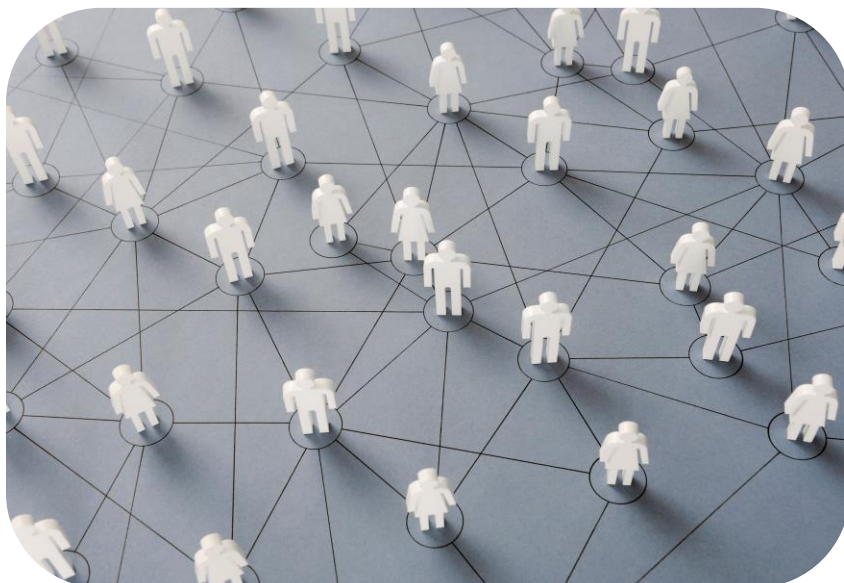
Versterken



Verlichten



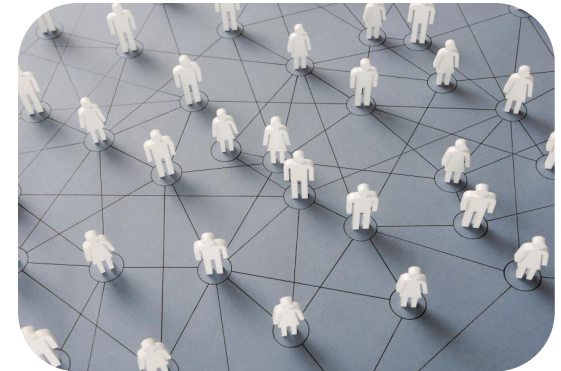
Verbinden



Verbinden

- **Centrale vraag:** hoe zorgprofessionals, informele zorg in de buurt en mantelzorgers verbinden?
- **Finaliteit:** gelijkwaardige samenwerking
 - Informele zorg in de buurt
 - Mantelzorg
 - Professionele zorg
 - Ondersteuning op school, op de werkvloer, in de vrije tijd, op vlak van mobiliteit...

- Concreet voorbeeld: stad Gent
 - Inzetten op outreaching in de buurt
 - Mantelzorgers herkennen
 - Problemen en noden benoemen
 - Signalen oppikken
 - Doorverwijzen
 - Na ieder huisbezoek noteren of een mantelzorgger betrokken is
 - Buurtsessie 'Oog voor mantelzorg'
 - Mantelzorgers herkennen
 - Alerter en attenter zijn voor de noden van mantelzorgers
 - Hoe mantelzorgers vanuit de buurt ondersteunen?

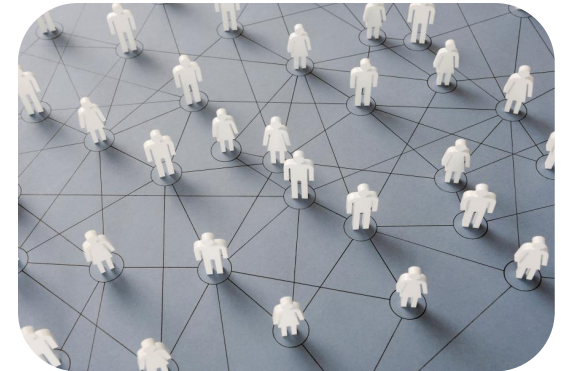


Verbinden

- Concreet voorbeeld: stad Gent

- Diepgaande vormingen

- Voor de outreachers
- Voor de mantelzorgverenigingen



- Workshops 'Mantelzorg in de buurt'

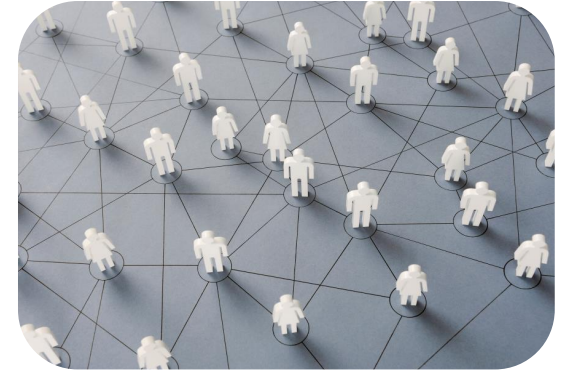
- Belang van de buurt voor mantelzorgers
- Signaleren van knelpunten (sociaal isolement, gebrek aan kennis van het aanbod, gebrek aan opvang...)
- Uitwisseling van goede praktijken en ervaringen

Verbinden

- Info- en hulplijn

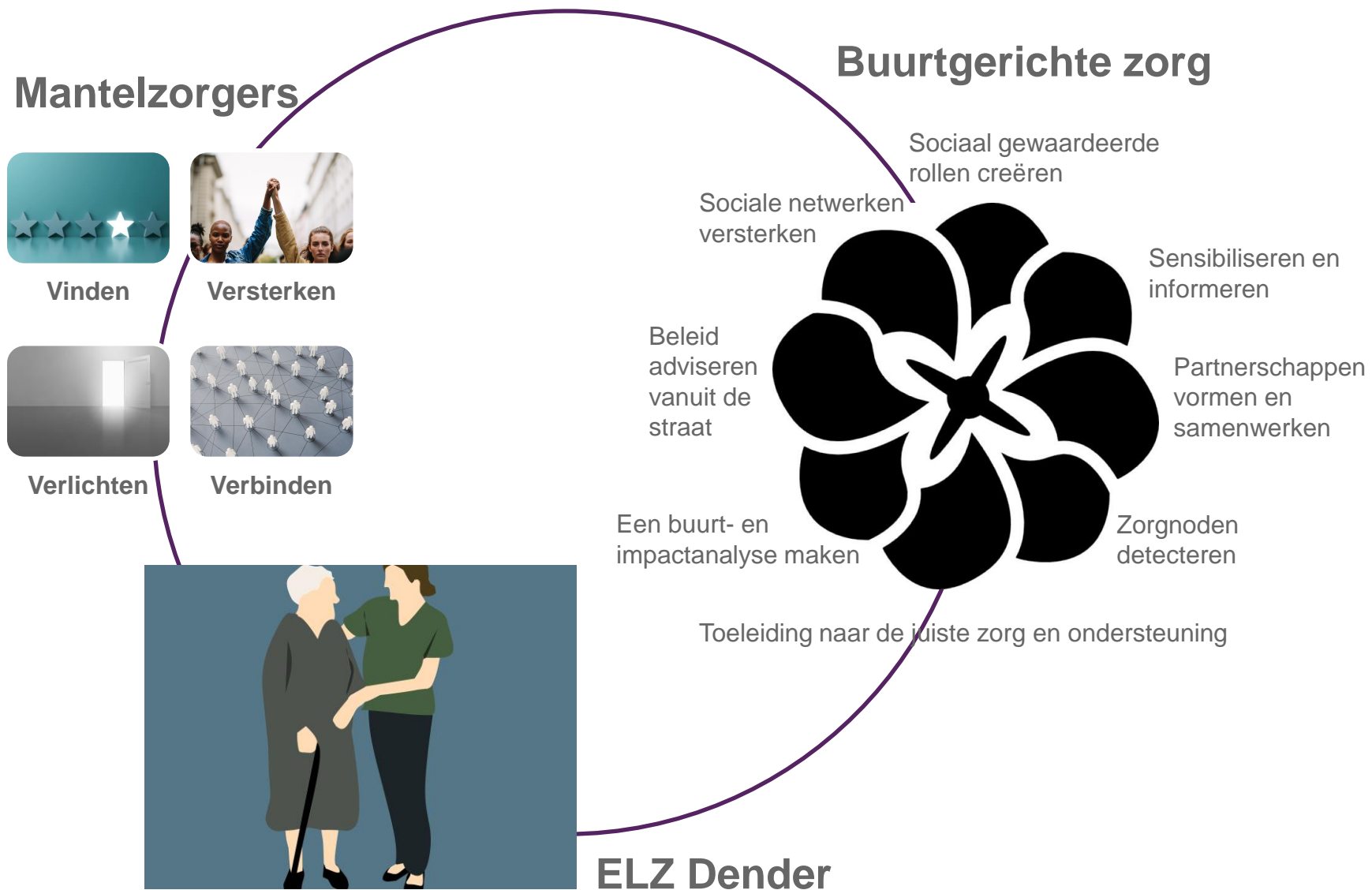
- Voor vragen van mantelzorgers
- Met info voor mantelzorgers
- Wie zijn mogelijke hulpverleners (in de stad en daarbuiten)

- Concreet voorbeeld: stad Gent
 - Betrekken van mantelzorgers in de buurt
 - Werkgroep mantelzorg
 - Attentie en verwenpakket tijdens de dag van de mantelzorg (waardering van de mantelzorger)



Verbinden

Mantelzorg – buurtgerichte zorg – ELZ



Dany Dewulf

Stafmedewerker Inclusie en vermaatschappelijking van zorg

VVSG vzw

Team Welzijn

T 02 211 56 06

M 0497 46 15 72

dany.dewulf@vvsg.be

Bischoffsheimlaan 1-8

1000 Brussel