



EERSTELIJNSZONE
REGIO WAREGEM



Eerstelijnsforum Eerstelijnszone regio Waregem

16 juni 2022

Theatercentrum Zwevegem



Vlaanderen
is zorg



Welkom eerste eerstelijnsforum

Programma

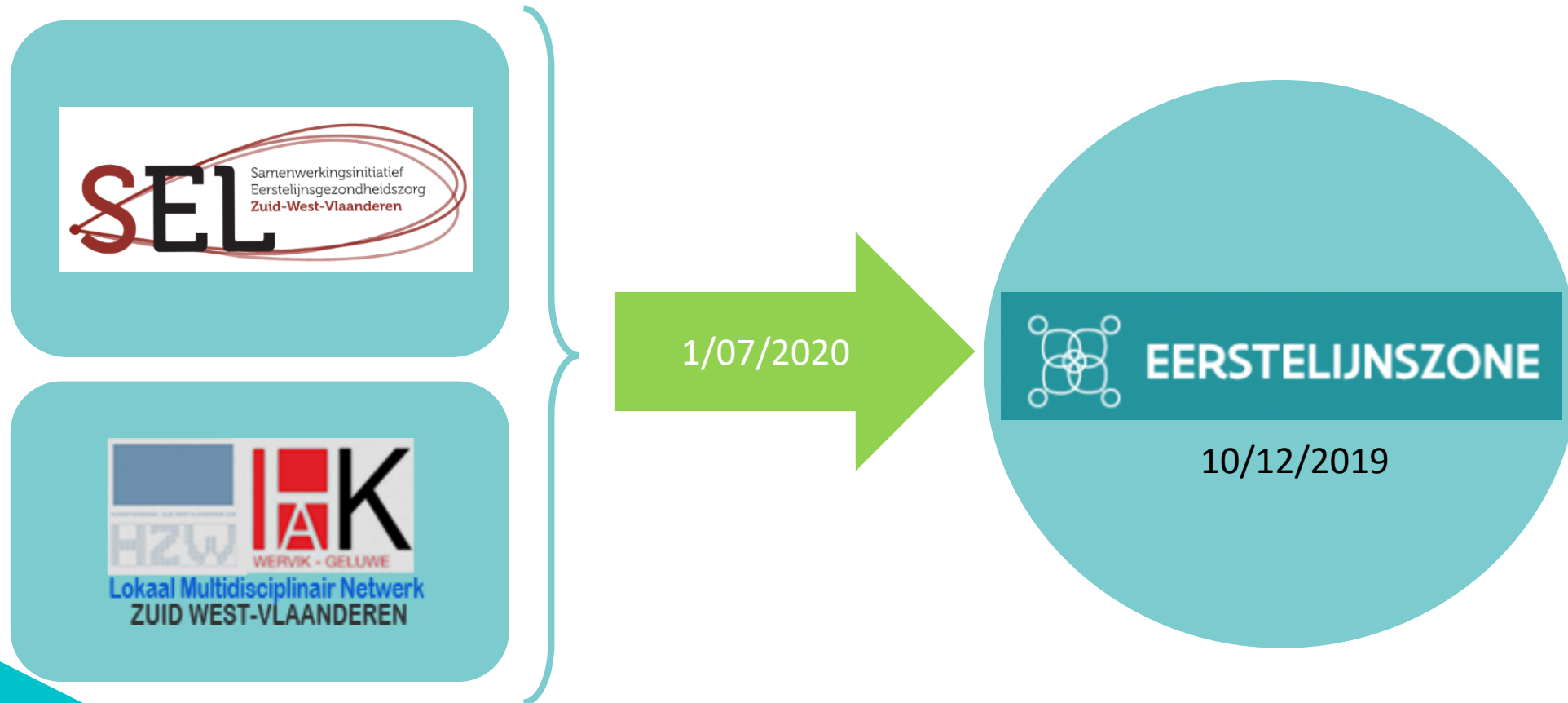
- Situring eerstelijnszone
- Eerstelijnszone regio Waregem anno 2022
- Geestelijke gezondheidszorg in kaart



Situering eerstelijnszone regio Waregem

Eerstelijnszone

Transitie 2019-2020

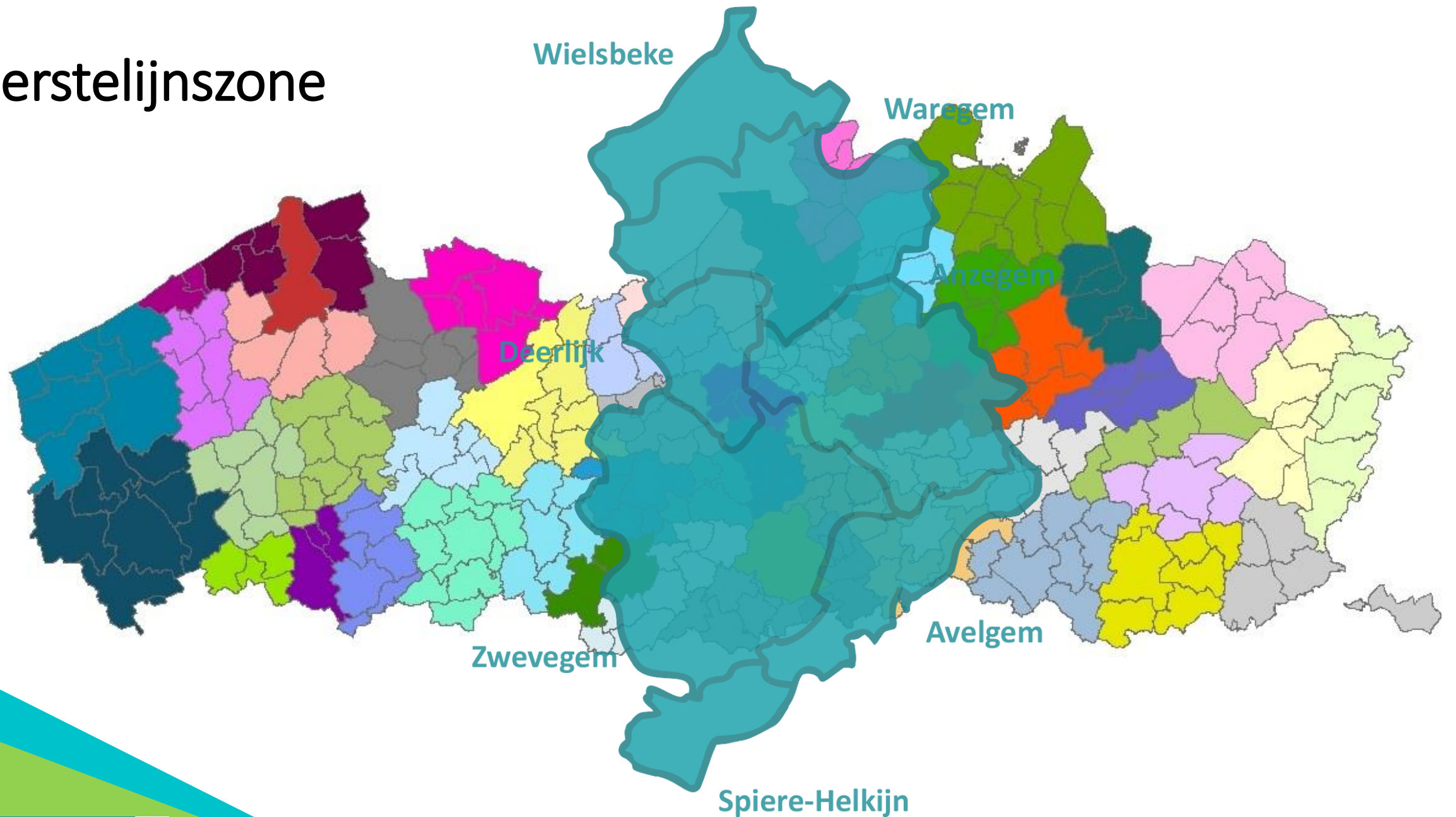


Eerstelijnszone

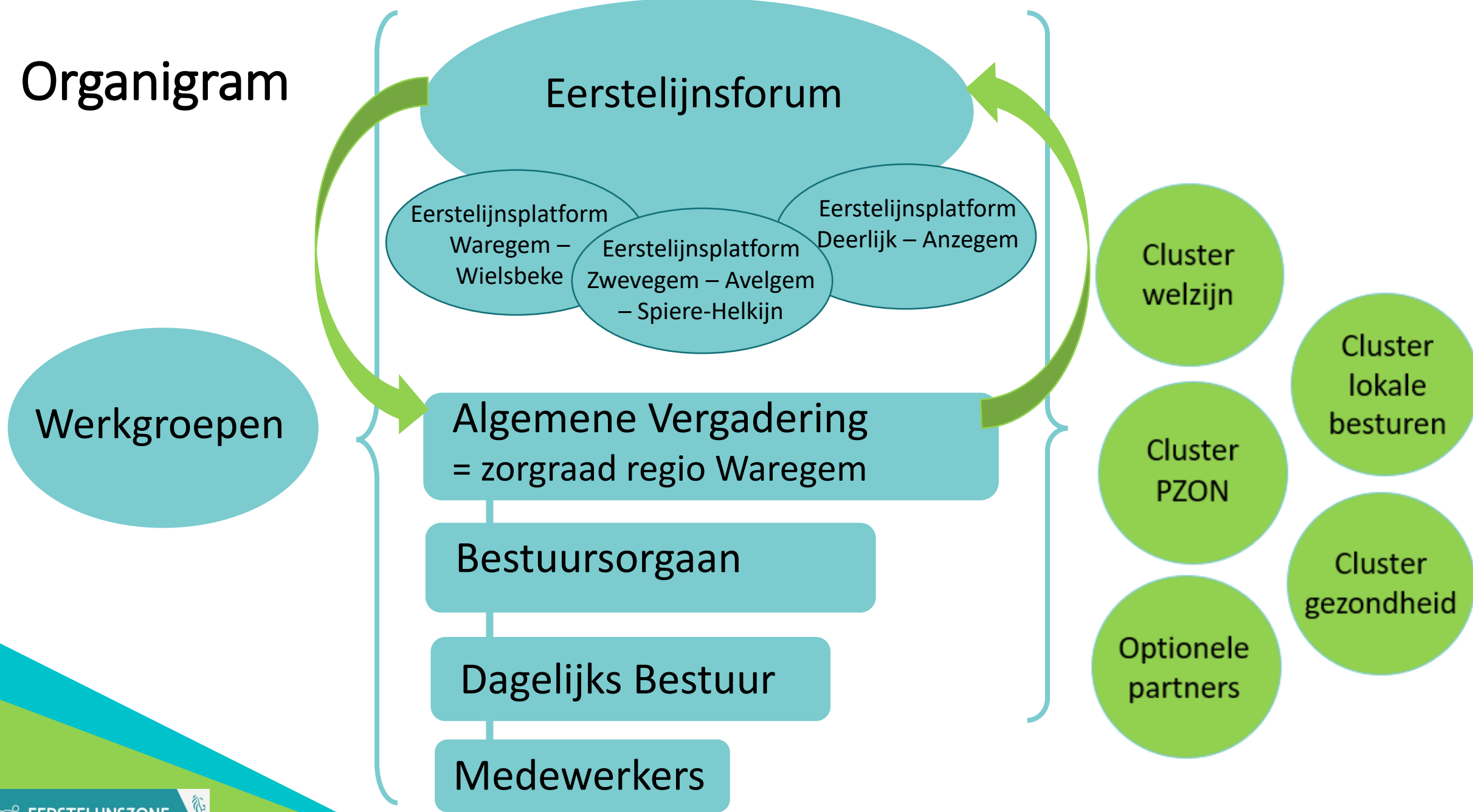


EERSTELIJNSZONE

Eerstelijnszone



Organigram



Stemgerechtigde leden algemene vergadering

Cluster welzijn

- Woonzorgcentra;
- Diensten voor gezinszorg
- Lokale dienstencentra
- Diensten maatschappelijk werk van de ziekenfondsen
- Centra voor algemeen welzijnswerk
- Openbare centra voor maatschappelijk welzijn

Cluster lokale besturen

- Lokale besturen

Optionele partners

- VAPH
- Kinderen en jongeren

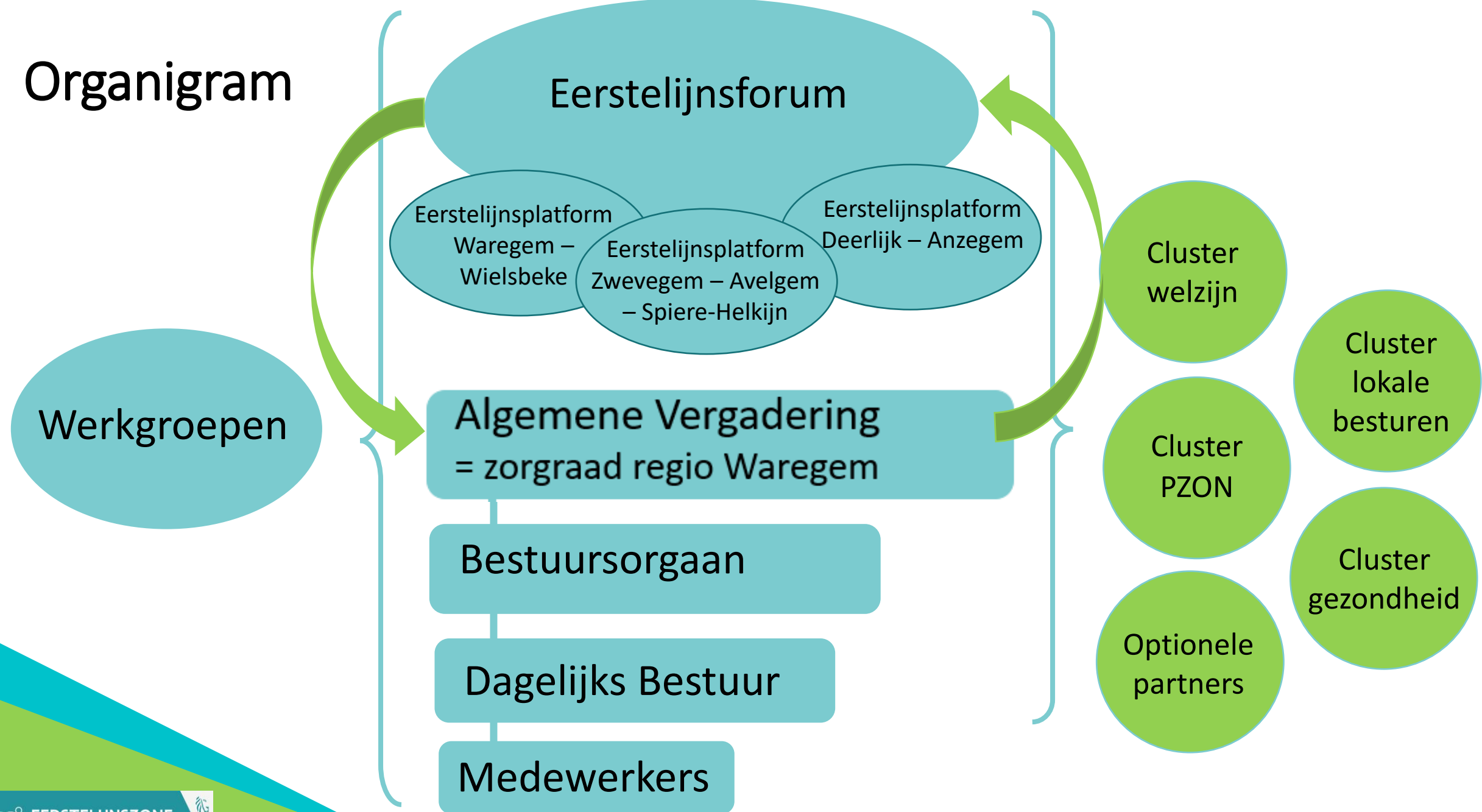
Cluster gezondheid

- Huisartsen
- Thuisverpleegkundigen
- Kinesitherapeuten
- Tandartsen
- Apothekers
- Podologen
- Vroedvrouwen
- Ergotherapeuten
- Diëtisten
- Klinisch psychologen
- Partners actief binnen functie 1 netwerken GGZ

Cluster PZON

- Vertegenwoordigers van personen met een zorg- en ondersteuningsvraag
- Mantelzorgers en vrijwilligers
- Vrijwillige oppasdiensten

Organigram



Stemgerechtigde leden algemene vergadering

Cluster welzijn

Ann Herpels	Bellers Koen
Anje Degraeve	Dewachtere Dave
Kathleen Eggermont	Ravelingien Kelly
Delphine Simoens	Van Iseghem Johan
Heytens Pascal	Verschuere Lotte
Dominique Moreels	Vromant Isabel

Cluster lokale besturen

Debrabandere Bruno	Cottenier Dirk
Maselis Stijn	Glorieux Willy
Hennion Joke	Goemaere Carine
Debeurme Christine	Kerkhove Joost
Claeys Marc	Platteau Sandra
Barbe Sarah	Spincemaille Eliane
	Vits Filip

Cluster gezondheid

Verleure Leen	Boumendil Areski
Kemseke Cedric	De Bock Elena
Monserrez Geert	Delfosse Martine
Vanneste Christophe	Glorieux Ruben
Vandevyvere Isabelle	Mortier Ziggy

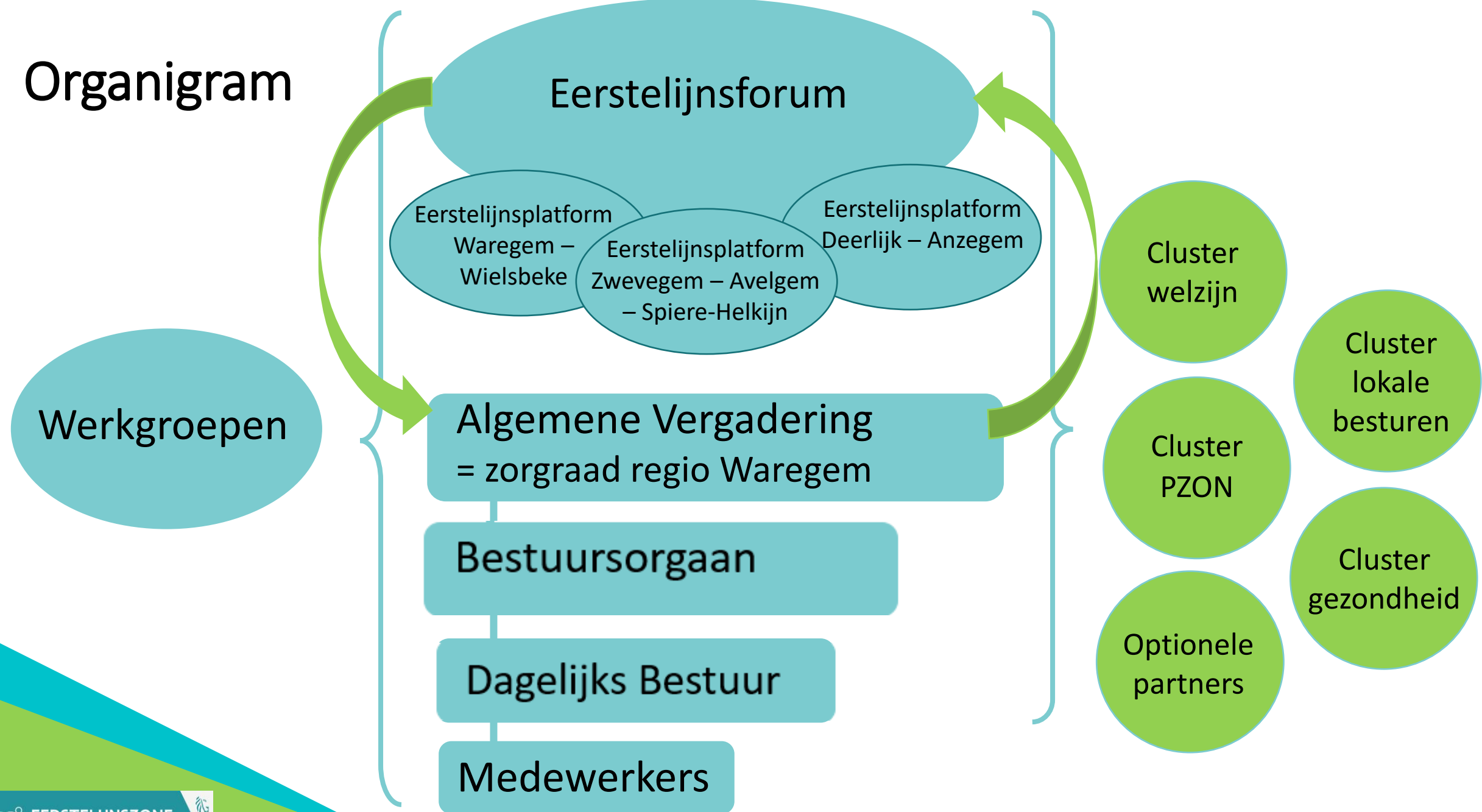
Cluster PZON

Vanheusden An	Louagie Karien
Vermeersch Tine	

Optionele partners

Desmet Nicolas	Tanghe Bert
Theuwen Jan	

Organigram



Cluster
welzijn



Pascal Heytens



Anje Degraeve



Kathleen Eggermont



Dominique Moreels



Delphine Simoens



Ann Herpels

Cluster
lokale
besturen



Christine Debeurme



Joke Hennion



Sarah Barbe



Marc Claeys



Stijn Maselis



Bruno Debrabandere

Cluster
PZON



Tine Vermeersch



An Vanheusden

Leden bestuursorgaan

Cluster
gezondheid



Christophe Vanneste



Leen Verleure



Geert Monserez



Cedric Kemseke



Isabelle Vandevyvere

Optionele
partners

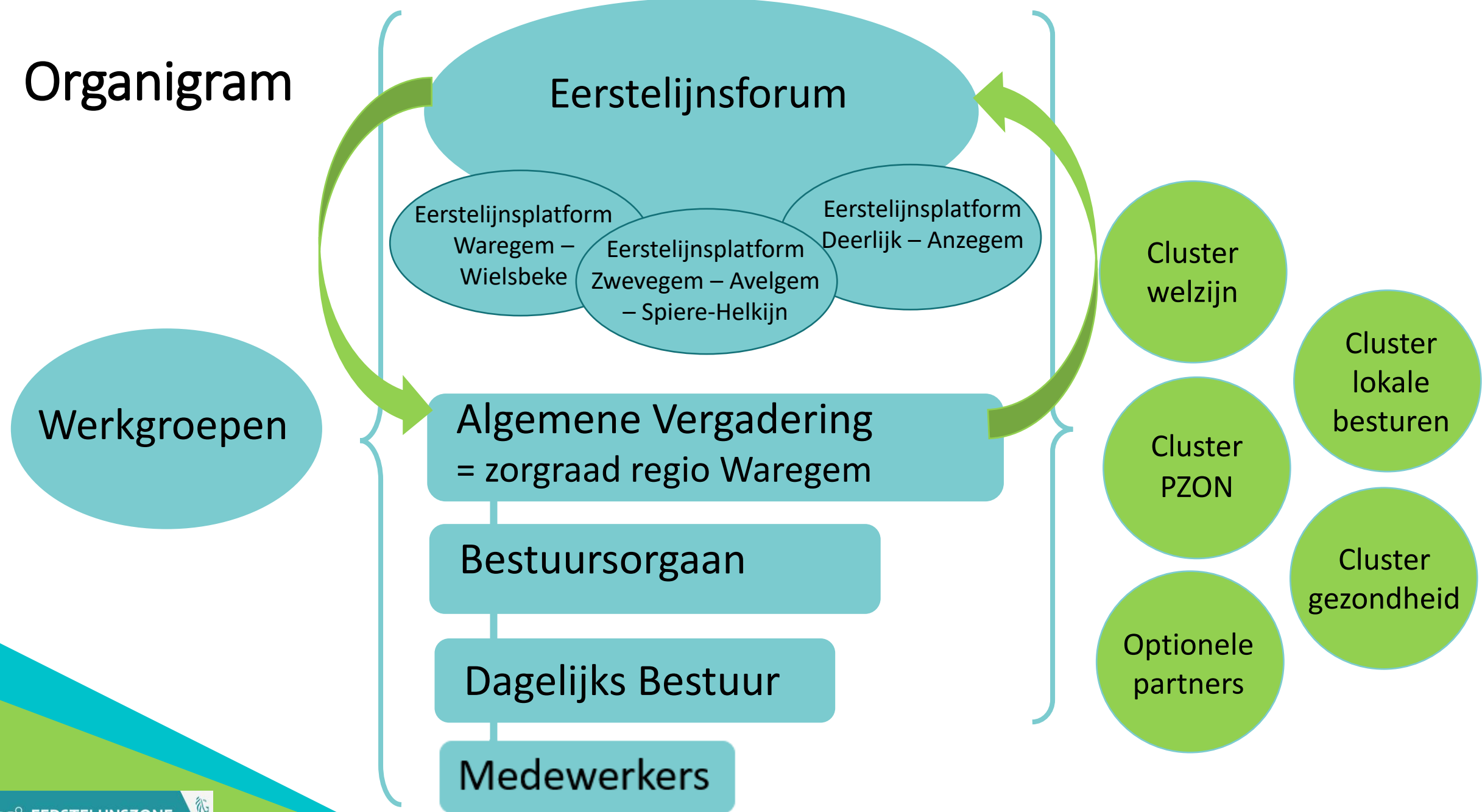


Nicolas Desmet



Jan Theuwen

Organigram



Medewerkers



Lisa Thys
Stafmedewerker



Ynke Bourgois
Stafmedewerker



Niels Verhenne
Stafmedewerker

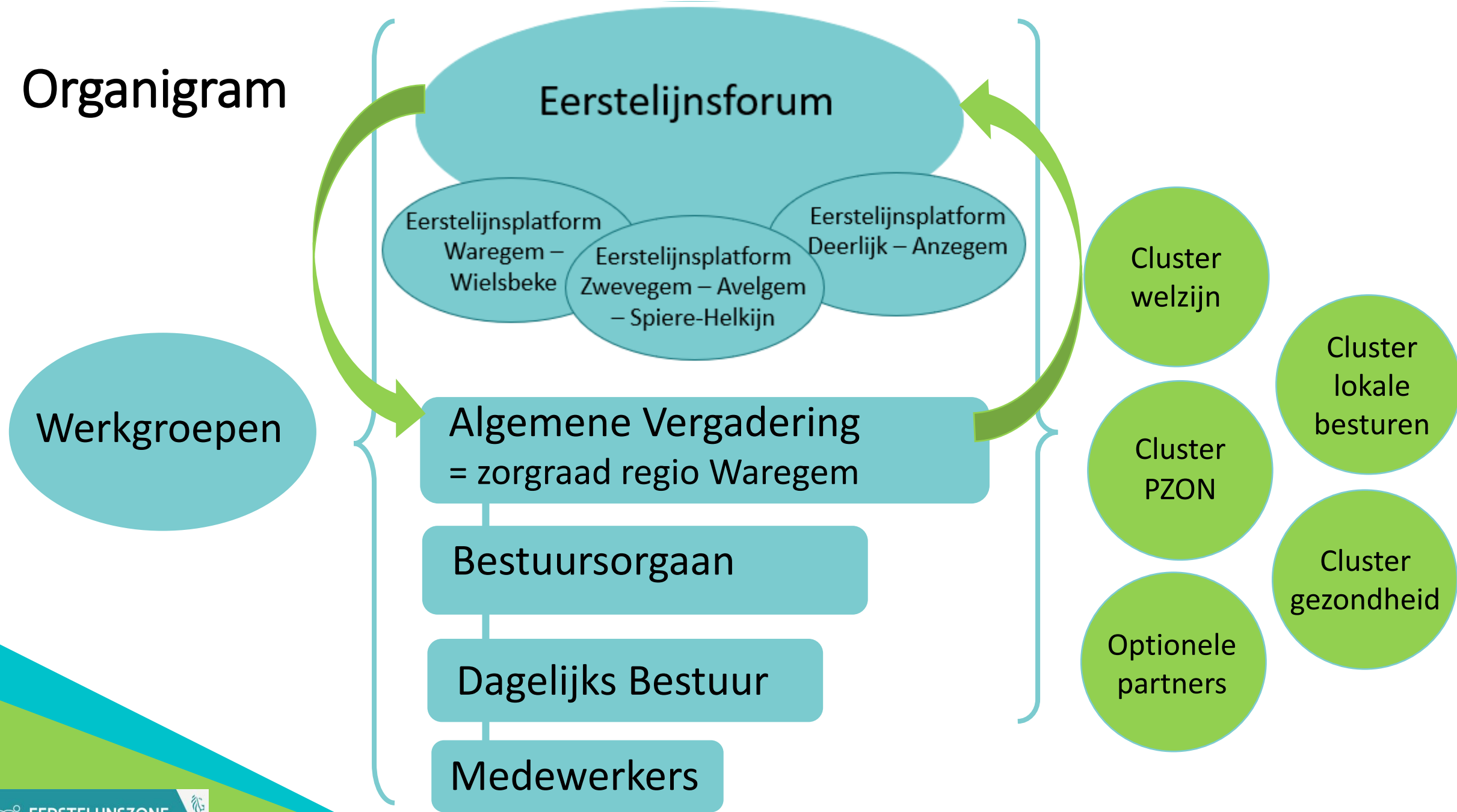


Pieter Hubeau
Projectmedewerker
Vaccinatie



Delphine Delesie
Projectmedewerker
Vaccinatie

Organigram



Eerstelijnsforum

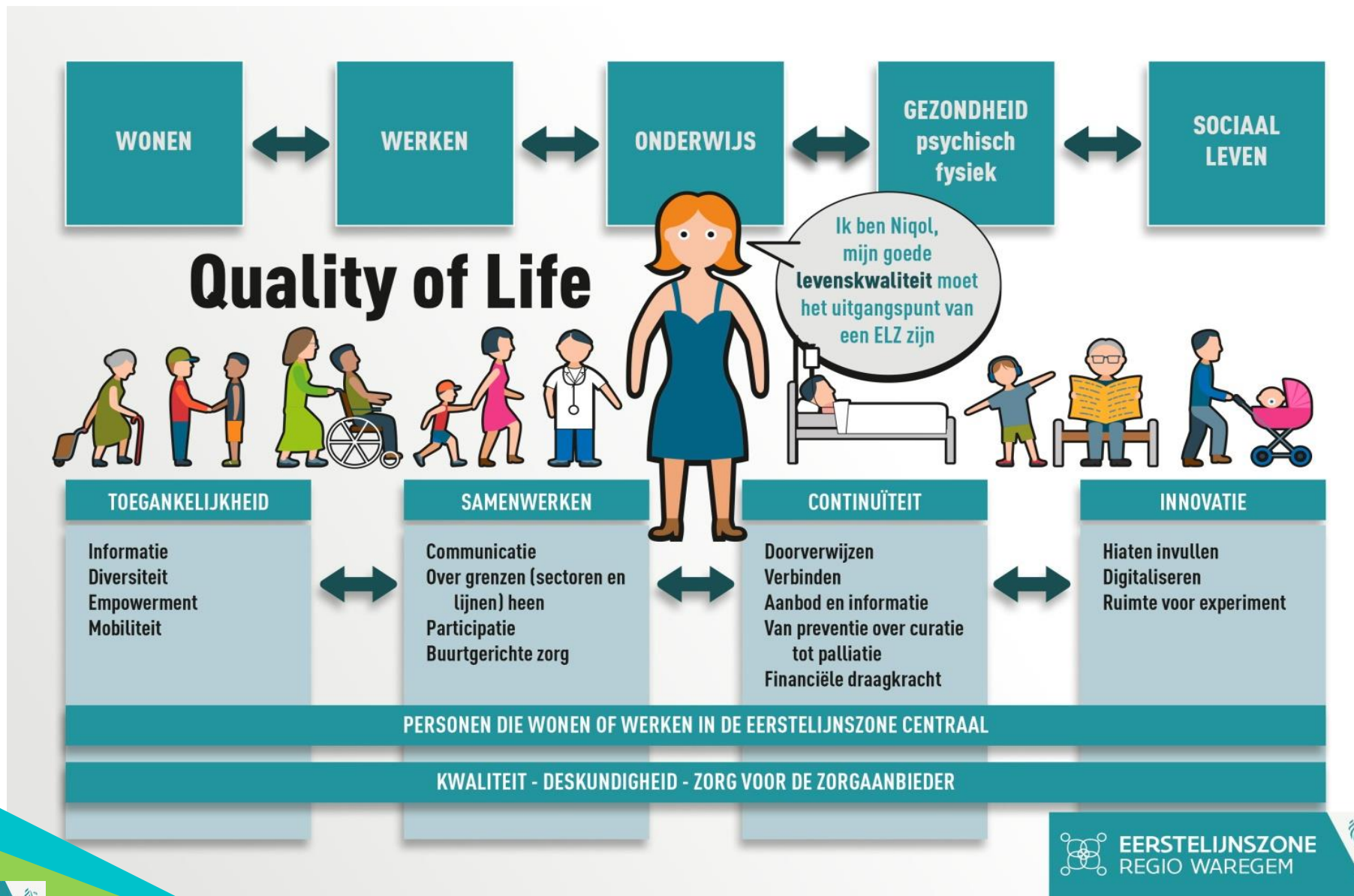
- Verenigt de verschillende beroepsgroepen, types organisaties en voorzieningen in verschillende clusters en optionele partners en verbindt die met elkaar.
- De vergadering heeft adviesrecht.
- Informatie uitwisseling → reflectiekamer + plaats voor dialoog tussen clusters en optionele partners.
- Feedback geven
- Participatie en betrokkenheid
 - Werkgroepen



Eerstelijnszone regio Waregem

anno 2022

Visie en missie ELZ



Opdrachten ELZ



1. Kringwerking stimuleren	9. De zorgaanbieders helpen met oplossen van problemen/knelpunten op vlak van praktijkvoering
2. Afstemming bevorderen tussen preventie, curatie, rehabilitatie, begeleiding, ondersteuning,... in welzijn en gezondheid om te evolueren naar een integrale zorgverlening	10. Afspraken maken met de lokale besturen over: - Ondersteunen van GBO - Afstemmen met de lokale sociale hulp- en dienstverlening - Samenwerking voor de informele en buurtgerichte zorg
3. Signaleren van noden, behoeften, knelpunten of drempels.	11. Partners steunen bij initiatieven rond buurtgerichte zorg (in bijzonder voor kwetsbare groepen)
4. Initiatief nemen tot afstemming van de lokale en buurtgerichte noden en bovenlokale problematieken.	12. Kwaliteitsbeleid voor de eerste lijn helpen uitwerken
5. Lokale afspraken maken om het multidisciplinaire overleg te operationaliseren.	13. Vlaamse en lokale doelstellingen voor de eerste lijn mee operationaliseren i.s.m. de lokale partners en zorgverleners
6. Vormingen helpen organiseren gericht op de bevordering van de geïntegreerde zorgverlening	14. De uitwerking van een klachtenbeleid door de zorgaanbieders ondersteunen
7. Initiatieven/praktijken van zorgaanbieders ondersteunen die PZON als volwaardige zorgpartner betrekken	15. Stimuleren van digitale multidisciplinaire gegevensdeling tussen de zorgaanbieders
8. Ondersteuning bieden bij het toepassen van methodieken rond zorgplanning	16. Gegevens van deze zorgaanbieders geactualiseerd en volledig houden in de Sociale Kaart

Acties eerstelijnszone regio Waregem 2022

- Actieplan – inclusief borgen goede praktijken SEL en LMN
- Bijkomende opdrachten vanuit Overheid
- Acties op basis van projectoproep
- Signalen vanuit het netwerk

Acties – actieplan 2022

Actieplan 2022

- Sociale kaart
- Geïntegreerd breed onthaal
- Kringwerking
- Integratie zorg en welzijn
- COVID-19

Acties – actieplan



Acties 2022



Wegwijs in zorg en welzijn
Eerstelijnszone Regio
Waregem



Kringwerking



Oekraïne



Eerselijnspsychologische
zorg



Zorgzame Buurten



Veerkrachtige
Eerstelijnszone Regio
Waregem



E-gezondheidsdiensten



Dementie

Acties – actieplan

Sociale kaart

- Opvolging ontwikkeling website nieuwe Vlaamse Sociale Kaart
- Nood aan papieren versie → printbare versie (cf. 'Wegwijs in thuiszorg')
→ **'Wegwijs in zorg en welzijn'**
- Up-to-date maken en houden van de lokale sociale kaart



Acties – actieplan

Ondersteuning Geïntegreerd breed onthaal (GBO)

- Het GBO zorgt ervoor dat mensen zonder omwegen bij de juiste hulp terecht komen.

Het GBO zet in op:

- een toegankelijke en warme dienstverlening (onthaal maximaal op elkaar afstemmen)
- tegengaan van onderbescherming

3 kernpartners:

- Lokale besturen – OCMW
 - CAW
 - Diensten maatschappelijk werk van de mutualiteiten
-
- ELZ: Deelname aan stuurgroep

Acties – actieplan



Acties 2022



Wegwijs in zorg en welzijn
Eerstelijnszone Regio
Waregem



Kringwerking



Oekraïne



Eerselijnspsychologische
zorg



Zorgzame Buurten



Veerkrachtige
Eerstelijnszone Regio
Waregem



E-gezondheidsdiensten



Dementie

Acties – actieplan

Ondersteuning kringwerking

- In kaart brengen kringen
- Ondersteuning disciplines in (opstart van) kringwerking
 - Psychologen
 - Logopedisten

Acties – actieplan

Integratie zorg en welzijn

- Ondersteuning proefproject CAW Zuid-West-Vlaanderen en huisartsenkring Zuid-West-Vlaanderen
 - Aanspreekpunt voor huisartsen
- Bevraging eerstelijnsmedewerkers in thuiszorg
 - Doelstelling: zicht krijgen op noden en hiaten bij het oppikken van probleemsignalen bij cliënt en doorverwijzing in de thuiszorg
 - Doelgroep:
 - Thuisverpleegkundigen
 - Medewerkers diensten gezinszorg en aanvullende thuiszorg
 - Maatschappelijk werkers mutualiteiten en OCMW's
 - Acties vanuit bevraging:
 - (her)opstart lokale steunpunten thuiszorg (LST's) → eerstelijnsplatformen
 - multidisciplinair overleg (MDO)

Acties – actieplan



EERSTELIJNSZONE REGIO WAREGEM

Wat zoek je?

[Kies een andere eerstelijnszone](#)

Vaccinatiecampagne ELZ Regio Waregem

Klik hier voor meer info omtrent de vaccinatiecampagne in onze zone

In de kijker: ELZ-forum Regio Waregem

Uitnodiging
Eerstelijnsforum
Eerstelijnszone Regio Waregem

Donderdag 16 Juni

Onthaal vanaf 12u
Start: 12u30
Einde: 14u30

Theatercentrum Zwevegem
Otegemstraat 18A
8550 Zwevegem

Eerstelijnszone Regio Waregem heet alle welzijns- en zorgactoren in de regio van harte welkom op haar Eerstelijnsforum

Programma
Netwerkmoment met lunch
Eerstelijnszone regio Waregem anno 2022
Geestelijke gezondheidszorg in kaart

Gelieve in te schrijven via [het inschrijfformulier](#) voor maandag 13 juni

Klik hier om je in te schrijven en voor meer informatie! >

Acties – actieplan

Covid-19

- Vaccinatiecentra
 - Flexibel op- en afschalingsplan i.s.m. lokale besturen
- Vaccinatie in waakstandfase: huisartsenwachtpost
 - beperkte doelgroep (nieuwkomers, 5-jarigen, inhaalvaccinaties,)
- Vaccinatie in fase 1 en 2: Waregem Expo en Gemeentepunt Zwevegem
 - grotere doelgroepen

Vaccinatie ELZ regio Waregem

Basisvaccinatie	Boostervaccinatie
Alle: 87,47% (VL: 85,48%)	74,83% (VL: 70,47%)
18+: 95,52% (VL: 93,81%)	88,27% (VL: 83,94%)



Acties – actieplan

Covid-19

- Testing
 - monitoring en plan van aanpak testcapaciteit
 - De reguliere testafnamecapaciteit in de regio in kaart brengen
 - Een plan van aanpak opstellen voor opschaling van de testcapaciteit
 - De (lokale) evolutie van het aantal besmettingen op te volgen
 - Zo nodig activatie en operationalisering van een lokaal testcentrum



Acties – actieplan 2022

Bijkomende opdrachten vanuit de Overheid:

- Zorg, welzijn en preventie voor Oekraïners
- Ondersteuning conventie eerstelijnspsychologische zorg

Acties – actieplan



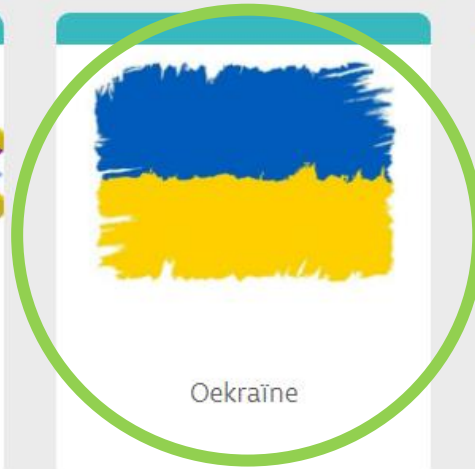
Acties 2022



Wegwijs in zorg en welzijn
Eerstelijnszone Regio
Waregem



Kringwerking



Oekraïne



Eerselijnspsychologische
zorg



Zorgzame Buurten



Veerkrachtige
Eerstelijnszone Regio
Waregem



E-gezondheidsdiensten



Dementie

Acties – actieplan



Zorg, welzijn en preventie voor Oekraïners

- Samenwerking huisartsenkring, ROEKA en eerstelijnszones Zuid-West-Vlaanderen
 - Toeleiding naar reguliere zorg
 - Folder voor de ontheemde met uitleg over het reguliere zorgsysteem en het preventieve zorgluik
 - Folder voor de huisartsen met de informatie over de aanpak van het (preventieve) zorgluik
 - Folder/communicatie voor hulpverleners (maatschappelijk werkers, buddy's, ...)
 - Centralisatie afname tuberculine huidtesten
 - Oprichting zorgpunten wanneer de stroom van Oekraïense ontheemden in de regio plots sterk toeneemt of in het geval er een nooddorp opgericht wordt

Acties – actieplan



Acties 2022



Wegwijs in zorg en welzijn
Eerstelijnszone Regio
Waregem



Kringwerking



Oekraïne



Eerselijnspsychologische
zorg



Zorgzame Buurten



Veerkrachtige
Eerstelijnszone Regio
Waregem



E-gezondheidsdiensten



Dementie

Acties – actieplan

Ondersteuning conventie eerstelijnspsychologische zorg

- De netwerken geestelijke gezondheid creëren samen met de eerstelijnszones een vlot toegankelijke zorg voor kwetsbare doelgroepen met milde tot matig ernstige psychische problemen.

Deze psychologische hulpverlening richt zich op kinderen, jongeren en volwassenen.

- Samenwerking met de netwerken GGZ:
 - Ondersteuning in kaart brengen noden/behoefte
 - Ondersteuning bij zoeken naar vindplaatsen
 - Deelname aan stuurgroepen
 - Samenwerking lokale coördinatoren

Acties – actieplan 2022

Acties op basis van projectoproepen:

- Zorgzame buurten
- KBS 'Ruggensteun voor zorg- en welzijnswerkers in de eerste lijn'

Acties – actieplan



Acties 2022



Wegwijs in zorg en welzijn
Eerstelijnszone Regio
Waregem



Kringwerking



Oekraïne



Eerselijnspsychologische
zorg



Zorgzame Buurten



Veerkrachtige
Eerstelijnszone Regio
Waregem



E-gezondheidsdiensten



Dementie

Acties – actieplan

Ondersteuning projecten zorgzame buurten

De projecten zorgzame buurten zetten in op:

- Participatie van de buurt en inclusie
 - Het verbinden van informele en formele zorg
 - Intersectorale samenwerking tussen welzijns- en zorgpartners en ruimer dat gericht is op preventie, gezondheidsbevordering en het verlenen van integrale zorg en ondersteuning met een focus op levenskwaliteit
-
- Zorgzaam Wielsbeke – Lokaal bestuur Wielsbeke
 - Ha!Gebuor – OCMW Waregem
 - Buur(t)centraal – Lokaal bestuur Deerlijk
 - DOE maar GEWOON – vzw UbuntuAchtkanter
 - Ankerpunt Heestert – vzw Curando Zuid
-
- Klankbordgroep is meerwaarde voor uitwisseling van sterktes, aanpak, universele problemen... op lokaal niveau.



Acties – actieplan



Acties 2022



Wegwijs in zorg en welzijn
Eerstelijnszone Regio
Waregem



Kringwerking



Oekraïne



Eerselijnspsychologische
zorg



Zorgzame Buurten



Veerkrachtige
Eerstelijnszone Regio
Waregem



E-gezondheidsdiensten



Dementie

Acties – actieplan



KBS 'Ruggensteun voor zorg- en welzijnswerkers in de eerste lijn'

- 'Veerkrachtige Eerstelijnszone Regio Waregem'
 - Doel: zorg- welzijnsmedewerkers binnen onze ELZ laten stilstaan bij hun veerkrachtigheid op een aangename en ontspannende manier.
- 3 verschillende activiteiten
 - Yoga & Pilates (±100 deelnemers - 5 sessies)
 - Ergonomische werkplekanalyses voor zelfstandige zorgverstrekkers (±40 analyses)
 - Vitaliteitssessies



Acties – actieplan 2022

Acties op basis van signalen / bijkomende acties:

- eGezondheidsdiensten
- Dementie
- Mondzorg
- Continuering zorgtrajecten en zorgpaden

Acties – actieplan



Acties 2022



Wegwijs in zorg en welzijn
Eerstelijnszone Regio
Waregem



Kringwerking



Oekraïne



Eerselijnspsychologische
zorg



Zorgzame Buurten



Veerkrachtige
Eerstelijnszone Regio
Waregem



E-gezondheidsdiensten



Dementie

Acties – actieplan

eGezondheidsdiensten

- Vraag/signaal vanuit apothekers - burger vindt zijn weg niet in alle E-gezondheidsdiensten



- Acties vanuit ELZ regio Waregem
 - Handleiding E-gezondheid voor Dummies
 - Teach the teacher vorming voor professionals
12/05/2022
 - Overzicht aanbod ondersteuning
E-gezondheidsdiensten binnen ELZ regio Waregem



Acties – actieplan



Acties 2022



Wegwijs in zorg en welzijn
Eerstelijnszone Regio
Waregem



Kringwerking



Oekraïne



Eerselijnspsychologische
zorg



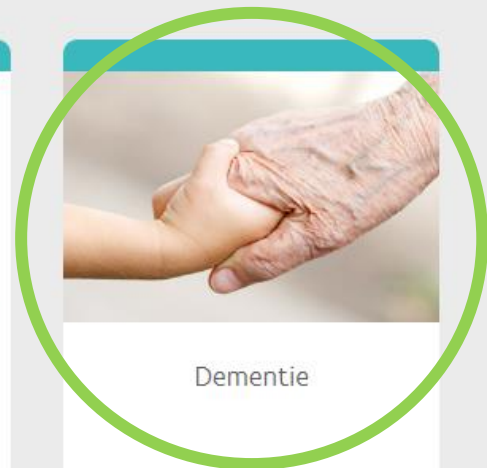
Zorgzame Buurten



Veerkrachtige
Eerstelijnszone Regio
Waregem



E-gezondheidsdiensten



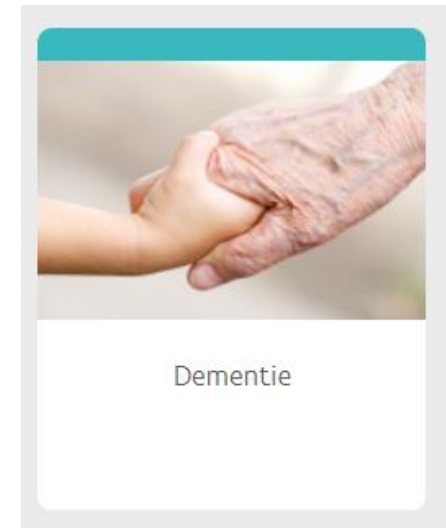
Dementie

Acties – actieplan



Dementie

- Vraag vanuit praatcafés dementie:
 - het, in samenwerking met expertisecentrum Sophia, overzichtelijk in kaart brengen van de diverse initiatieven rond dementie die georganiseerd worden binnen de zone;
 - het inventariseren en samen met de partners wegwerken van de hiaten die er zijn in het kader van het begeleiden van personen met dementie en hun mantelzorgers.
- Overzicht initiatieven op de website



Acties – actieplan



In onderzoek – actie mondzorg

- Signaal uit Anzegem
- Vaststelling is dat heel wat mensen niet of nauwelijks bij de tandarts geraken voor preventieve mondcontrole
- Bij dringende problemen heel moeilijk is om op korte termijn een afspraak te kunnen maken.

In heel ELZ regio Waregem van toepassing

- in het bijzonder bij verhoogde tegemoetkoming en de leeftijd + 75 en 3-4 jarigen

Onderzoek mogelijkheden project in samenwerking met Logo, Gezonde mond (Ieders Mond Gezond) en tandartsen

Acties – actieplan

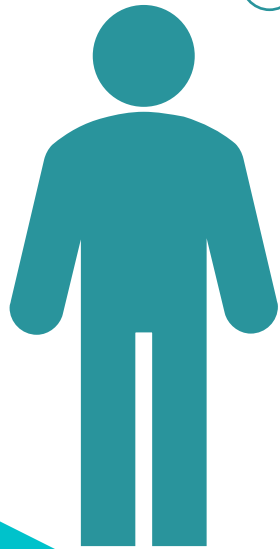
In onderzoek – continuering zorgtrajecten en zorgpaden

- Signaal: kennis over bepaalde zorgpaden gaat erop achteruit

Onderzoek naar de mogelijke samenwerking tussen huisartsenkring en Eerstelijnszones Zuid-West-Vlaanderen

- Zorgtraject diabetes
- Zorgtraject chronische nierinsufficiëntie
- Zorgpad hartfalen
- Zorgpad beroertezorg
- Zorgpad pre-operatief beleid
- Zorgpad opname en ontslag

Acties



Rond welk thema / signaal zou de eerstelijnszone volgens jou kunnen / moeten werken?



Interesse in meer van onze projecten en events? Schrijf je in op onze nieuwsbrief via deze QR-code of stuur een mailtje naar info@elzregiowaregem.be!



Evaluatiefiche Eerstelijnsforum Regio Waregem

Vraag 1: Voldeed de inhoud aan uw verwachtingen?

Thema Eerstelijnszone

1	2	3	4	5	6	7	8	9	10
---	---	---	---	---	---	---	---	---	----

De inhoud was ondermaats

De inhoud oversteeg mijn verwachtingen

Opmerking:

Thema Geestelijke Gezondheidszorg

1	2	3	4	5	6	7	8	9	10
---	---	---	---	---	---	---	---	---	----

De inhoud was ondermaats

De inhoud oversteeg mijn verwachtingen

Opmerking:

Vraag 2: Wat vond je van de spreker(s)?

Thema Eerstelijnszone

1	2	3	4	5	6	7	8	9	10
---	---	---	---	---	---	---	---	---	----

Ondermaatse

Zeer goed

Thema Geestelijke Gezondheidszorg

1	2	3	4	5	6	7	8	9	10
---	---	---	---	---	---	---	---	---	----

Ondermaatse

Zeer goed

Vraag 3: Hoe werd je op de hoogte gebracht van dit forum?

- Via de nieuwsbrief Via collega's
 Via e-mail Andere:

Vraag 4: Welk thema zou je graag behandeld zien op een volgend forum?

.....
.....

Vraag 5: Waarop moet de Eerstelijnszone de komende jaren inzetten volgens jou?

.....
.....

Vraag 6: Heb je nog specifieke vragen, opmerkingen of suggesties?

.....
.....



Geestelijke gezondheidszorg in kaart

Geestelijke gezondheidszorg actueel

Crisisvragen verdubbeld in 2021, maar jeugdpsychiaters "varen blind", getuigen ze in "Pano"

REPORTAGE CENTRUM VOOR EETSTOORNISSEN

‘Mijn hoofd is de minst veilige plek. Daar ben ik alleen met mezelf’

Aanslepende coronacrisis weegt op mentaal welzijn: "Vierde golf heeft er zwaar op ingehakt"

Voor 11 euro naar de psycholoog, maar hoe werkt dat in de praktijk? "Het is nog niet voor iedereen"

Stress, burn-out en depressie slaan toe bij federale ambtenaren: ‘Gevolg van jarenlange besparingen’

Meer dan helft ex-coronapatiënten heeft psychische klachten: "Impact van COVID-19 op geestelijke gezondheid is enorm"

OPINIE **In mijn huisartsenpraktijk word ik steeds meer geconfronteerd met de stress, wanhoop en frustratie onder de mensen**



Brenda Froyen
@BFroyen

Dat een programma met zoveel kijkers deze boodschap kan brengen, dat Philippe 'De Mol' zijn grenzen aangeeft, aantoon dat je uit de ratrace kan stappen als het teveel wordt. Dit kan geen enkele campagne van de overheid overtreffen. Diepe buiging, Philippe, diepe buiging

#demol

Gezondheid gaat altijd voor, of het nu fysieke of mentale gezondheid is.

11:52 PM · Apr 10, 2022

Overzicht presentatie

1/ Netwerken geestelijke gezondheid: ontstaan en functie

- a. netwerk volwassenen en ouderen
- b. netwerk kinderen en jongeren

2/ Aanbod geestelijke gezondheidszorg in kaart

- a. eerstelijnsaanbod
- b. gespecialiseerd aanbod

Legende icoontjes

- Kinderen



- Tieners / jongeren



- Studenten



- Volwassenenen



- Senioren



Eerste lijn – gespecialiseerd

Ambulant – residentieel – mobiel team



Geestelijke gezondheidszorg in kaart - Netwerken

Hervorming van de geestelijke gezondheidszorg – Anno 2010

In België: veel residentiële psychiatrische bedden in vergelijking met andere Europese landen & weinig flexibiliteit in organisatie vd zorg ifv. de zorgvrager

Zorgvernieuwing in de GGZ moet leiden tot:

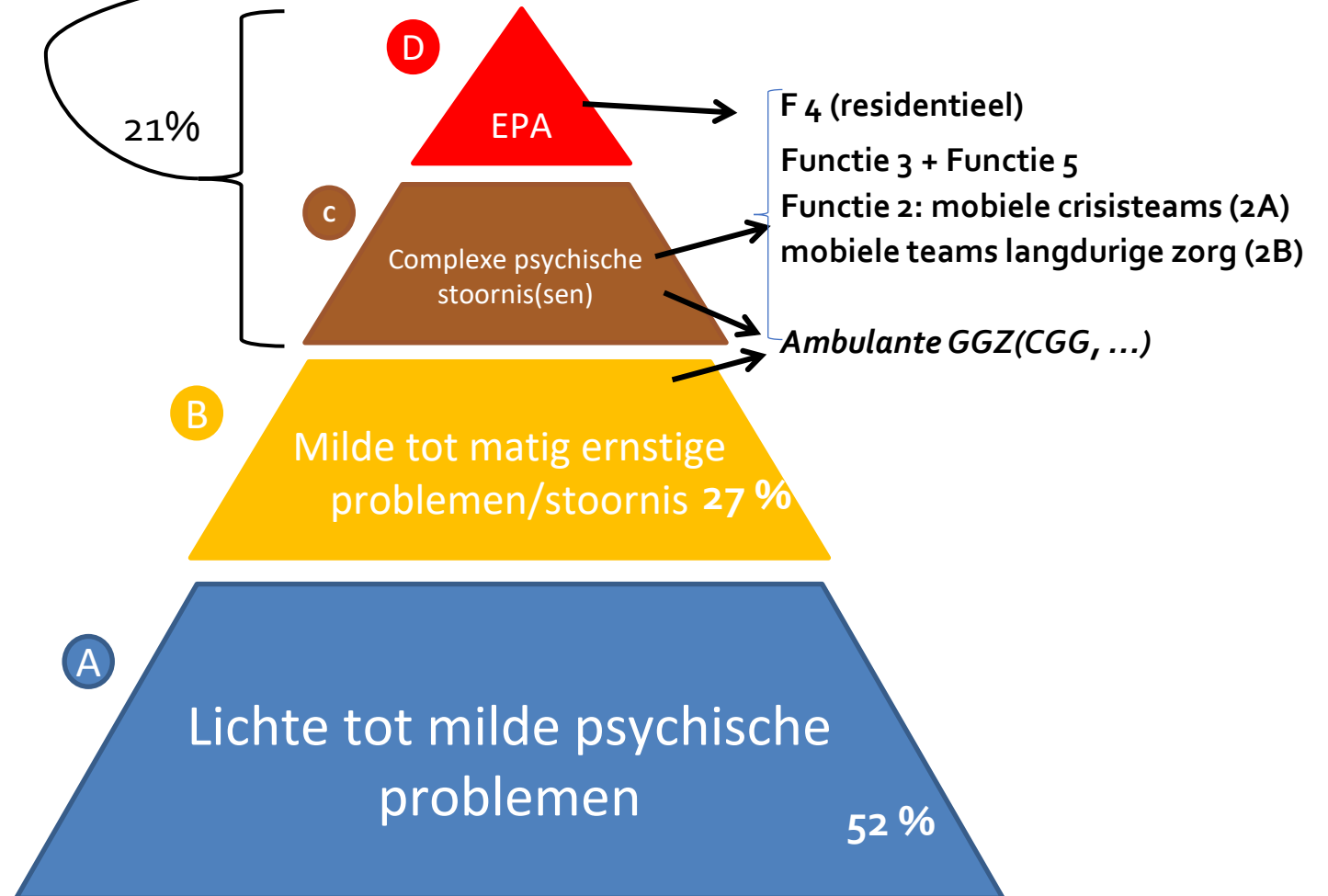
- **Zorg op maat** vanuit het stepped-care principe
- Principes van **empowerment en rehabilitatie**
- **Continuïteit** van de zorg
- Zorgcoördinatie maar ook een **vertrouwensrelatie** tussen cliënt en hulpverleners
- Naast het medisch model wordt extra aandacht gevraagd voor **herstel, integratie en participatie**
- Meer samenwerking met **niet-GGZ-actoren**
- Hanteren van **evidence-based** of best-practice toepassingen.
- Doelen → wachtlijsten minimaliseren, alternatieven uitbouwen op intramurale zorg in samenwerking met GGZ-partners en diverse niet-GGZ- diensten, opvolging realiseren binnen het leefmilieu na ontslag, gezondheids- en welzijnsdiensten ondersteunen bij cliënten met psychische problemen, preventie / vroeginterventie uitbouwen

Hervorming focust op 21% v/d totale prevalentie, met name de ernstige psychische aandoeningen, complexe psychische stoornissen (cfr uitbouw mobiele crisisinterventie & mobiele langdurige zorg)

MEERDERJARIGEN (18+)



- milde tot matig ernstige problemen - psychische stoornis
- complexe psychische stoornis(sen)
- ernstige psychische aandoening



Netwerk Geestelijke Gezondheidszorg Zuid-West-Vlaanderen



Netwerk
Geestelijke
Gezondheidszorg
Zuid-West-Vlaanderen

Artikel 107: Netwerken volwassenen

- **2010:** oproep project in het kader van de hervormingen 'naar een betere geestelijke gezondheidszorg voor de doelgroep volwassenen'.
 - Doel = de ontwikkeling van een gemeenschapsgerichte geestelijke gezondheidszorg door de realisatie van zorgnetwerken en zorgcircuits.
 - Hoe? Via netwerken tussen de voorzieningen moeten er zorgcircuits gerealiseerd worden.
- **Missie & Visie:** “Gids naar een Betere Geestelijke Gezondheid (2009)”.

Artikel 107: Netwerken volwassenen

- De hervorming wordt gevat in de minimale invulling van de volgende **vijf sleutelfuncties**:
 - Functie 1: GGZ-promotie, preventie, vroegdetectie en vroeginterventie
 - Functie 2: Mobiele behandelingsteams voor acute en chronische problematiek
 - Functie 3: Teams inzake psychosociale rehabilitatie
 - Functie 4: Intensieve gespecialiseerde residentiële GGZ-units
 - Functie 5: Specifieke woonvormen en verblijfsformules

Artikel 107: Netwerken volwassenen

- Artikel ziekenhuiswet dat ziekenhuizen toestaat hun middelen flexibeler in te zetten
- Financiering:
 - Herallocatie van middelen (via bedbevriezing)
 - Integratie van bestaande middelen
 - Bijkomende middelen

Netwerk GGZ ZWVL

- Netwerkorganisatie van partners
- Missie: Het netwerk realiseert verbinding en samenwerking tussen verschillende actoren en organisaties met als doel het optimaliseren van de geestelijke gezondheid en levenskwaliteit van volwassenen en ouderen met een (risico op) psychische kwetsbaarheid in Zuid West-Vlaanderen.
- Strategisch plan

Netwerk GGZ ZWVL

→ Overzicht van aanbod te vinden op www.psyzuid.be



Regio

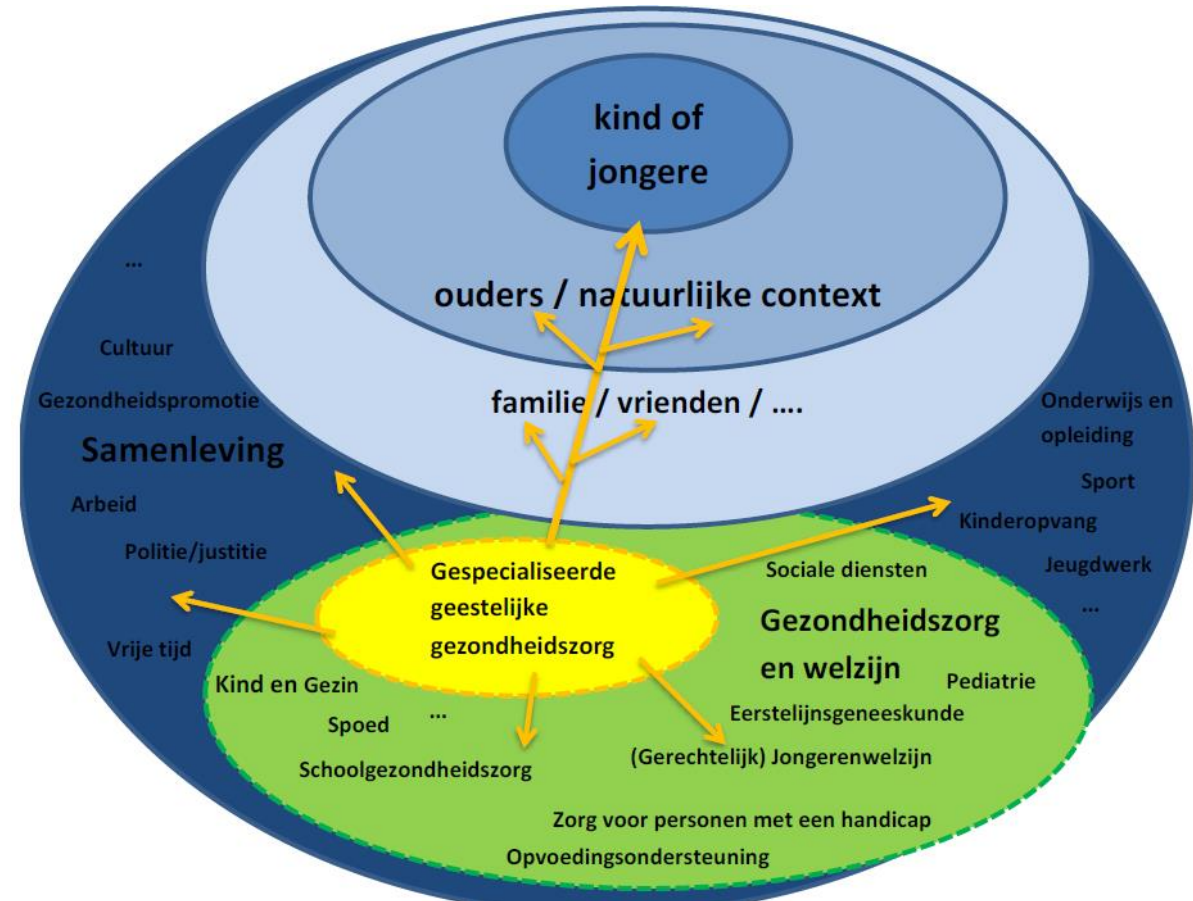


WINGG – West-Vlaams Integrerend Netwerk voor
kinderen, jongeren en hun context

WINGG 

Netwerken kinderen en jongeren

- **2015:** oproep netwerkvorming (cf. netwerken volwassenen)
 - Provinciale schaal
 - Geen herallocatie maar bijkomende middelen
 - Zorgprogramma's i.p.v. functies
- **Missie & Visie:** “Gids naar een nieuw geestelijk gezondheidsbeleid voor kinderen en jongeren (2015)”.



www.psy0-18.be



ZORGPROGRAMMA	GOEDGEKEURD
Netwerk	September 2015
Crisiszorg	April 2016 – Crisis
Langdurige zorg	April 2016 – Care
Intersectorale Consult en Liaison	Januari 2017 – Crosslink
Dubbeldiagnose	Januari 2017 – Ampel
Vroegdetectie en vroeginterventie	Januari 2018 – Connect
Outreach naar Jeugdhulp	Mei 2019 – Crosslink
Eerstelijnspsychologische functie	April 2020 – Mei 2022 - ...

Bijkomende middelen (FOD Volksgezondheid)

- Liaisonfunctie naar algemene ziekenhuizen (pediatrie, ...)
- ‘Proeftuinen’ voor
 - Eetstoornissen
 - Transitieleeftijd
 - Verstandelijke beperking

Hervorming van de geestelijke gezondheidszorg – Anno 2022

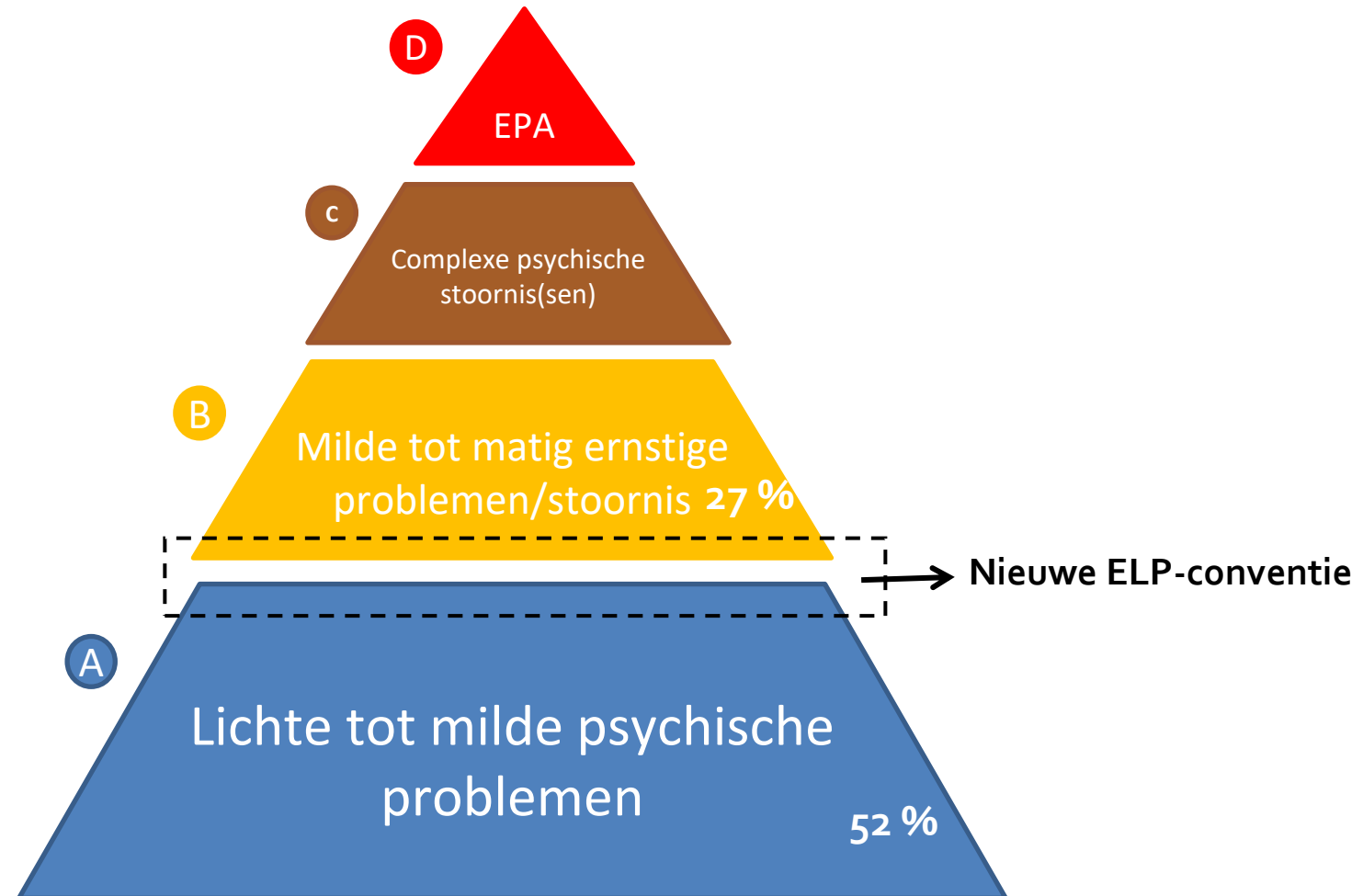
GGZ hervorming:

- Hervorming vooral gefocust op 21% v/d totale prevalentie, met name de ernstige psychische aandoeningen, complexe psychische stoornissen (cfr uitbouw mobiele crisisinterventie & mobiele langdurige zorg)
- Uitzondering : conventie ELP => focus op preventie, vroegdetectie en vroeg-interventie bij zich ontwikkelende problematieken (Functie 1)
- Sterke daling verblijfsduur in behouden bedden capaciteit => meer patiënten in zorg, met toegenomen complexiteit (intensifiëring)
- Meer forensische zorg in deze bedden = ook een bijkomende populatie die vroeger in de gevangenis bleef zitten en niet tot de GGZ-zorg werd gerekend

MEERDERJARIGEN (18+)



- milde tot matig ernstige problemen - psychische stoornis
- complexe psychische stoornis(sen)
- milde tot matig ernstige problemen - psychische stoornis
- ernstige psychische aandoening





Geestelijke
gezondheidszorg
in kaart - Zorgaanbod

Steekkaarten

WINGG
Geestelijke Gezondheidszorg
kinderen & jongeren

URGENTIE
Situatie waarbij levensgevaar of ernstige lichamelijke of psychische schade dreigt.
24 uur per dag bereikbaar: 020 486 2000

CRISIS
Situatie waarbij de veiligheid van de patiënt of de omgeving in gevaar is.
24 uur per dag bereikbaar: 020 486 2000
24 uur per dag bereikbaar: 020 486 2000
24 uur per dag bereikbaar: 020 486 2000

ZORGWEREND
Situatie waarbij de patiënt of de omgeving in gevaar is.
24 uur per dag bereikbaar: 020 486 2000
24 uur per dag bereikbaar: 020 486 2000
24 uur per dag bereikbaar: 020 486 2000

020 kinderen & jongeren (0-18)
Bereikbaarheids Regie Korte Tijd
Urgentie (Directe levensbedreiging, Chemisch/fysiek letsel, ernstige medische)
Urgentie - algemeen: 020 486 2000 (weekdagen vóór 18.00 uur)
Urgentie - algemeen: 020 486 2000 (weekdagen vóór 18.00 uur)
Urgentie - algemeen: 020 486 2000 (weekdagen vóór 18.00 uur)

020 kinderen & jongeren (0-18)
Bereikbaarheids Regie Korte Tijd
Urgentie (Directe levensbedreiging, Chemisch/fysiek letsel, ernstige medische)
Urgentie - algemeen: 020 486 2000 (weekdagen vóór 18.00 uur)
Urgentie - algemeen: 020 486 2000 (weekdagen vóór 18.00 uur)
Urgentie - algemeen: 020 486 2000 (weekdagen vóór 18.00 uur)

<https://wingg.be/snelle-wegwijs/>

Overzicht

Eerstelijnsdiensten

- CLB
- TEJO
- 1 Gezin 1 Plan Konekti
- Vesta
- Eerstelijnspsychologen
- CAW/JAC

Gespecialiseerde zorg

- Consult
- Ambulant
- Mobiel
- Residentieel
- Woonzorgvormen
- Re-integratie
- Verslavingszorg

Eerstelijnsdiensten

- Centra voor Leerlingenbegeleiding (CLB)
- Therapeuten voor Jongeren (TEJO)
- 1 Gezin 1 Plan Konekti
- Vesta
- Eerstelijnspsychologen
- Centrum algemeen welzijnswerk (CAW) / Jongeren Advies Centrum (JAC)



Centra voor leerlingenbegeleiding

- Een centrum voor leerlingenbegeleiding (CLB) bestaat uit een team van artsen, verpleegkundigen, psychologen, pedagogen en maatschappelijk werkers. Elke erkende school in Vlaanderen werkt samen met een CLB.
- Het CLB biedt naast het medisch schooltoezicht ook gratis hulp bij:
 - leerproblemen
 - studiekeuze
 - psychische en sociale problemen, zoals pesterijen of faalangst→ Draaischijffunctie CLB

TEJO (Kortrijk)



Eerste lijn
Ambulant



- TEJO = Therapeuten voor jongeren.
- Kortdurende therapie (+/- 10 sessies) voor jongeren tussen 10 en 20 jaar.
- Anoniem, laagdrempelig, gratis.



1 Gezin 1 Plan Konekti

- Gezinsondersteuning
 - Vraaggericht vanuit gezin
 - Netwerk- en krachtgericht
 - Kortdurend (max. 4 maanden)
 - Overbrugging wachtlijst jeugdhulp of ter voorkomen van ...
- Eerstelijnspsycholoog
 - Ambulant, snel inzetbaar, gratis
 - Kortdurend (4 sessies), niet-complexe klachten



Psychiatrisch Ondersteuningsteam Vesta

- **Doelgroep:**

- Volwassenen en ouderen met (vermoeden van) een psychische kwetsbaarheid woonachtig in regio Zuid-West-Vlaanderen
- Het netwerk : professionele hulpverleners en naastbetrokkenen





Psychiatrisch Ondersteuningsteam Vesta

- **Zorgaanbod:**

- Sensibiliseren, coaching, advies geven
- Zorgcoördinatie
- Screening
- Begeleiding, ondersteuning
- Vorming



Psychiatrisch Ondersteuningsteam Vesta

1) Sensibilisering, coaching en advies:

- Netwerkgericht, met de bedoeling:
 - De ggz toegankelijker en bekender te maken
 - Het netwerk te informeren, expertise binnen te brengen
 - Het netwerk te versterken in hun competenties
 - Het netwerk te ondersteunen in het omgaan met een cliënt met een psychische kwetsbaarheid
- Hoe? Via maatwerk:
 - Deelname aan een cliëntoverleg of teamoverleg om psychiatrische expertise binnen te brengen. HV kan ook aansluiten op team Vesta
 - Telefonisch advies
 - Organisatie van een paar huisbezoeken, al dan niet samen met iemand van het netwerk



Psychiatrisch Ondersteuningsteam Vesta

2) Zorgcoördinatie:

- Netwerk- en cliëntgericht
- Organisatie, coördinatie en opvolging van een
- cliëntoverleg
 - Voor eigen cliënten en voor niet gekende cliënten
 - Multidisciplinair overleg (MDO)
- Afstemmen van de zorg
- Uitbouw van netwerk optimaliseren
- Éénmalig of continu



Psychiatrisch Ondersteuningsteam Vesta

3) Screening:

- Netwerk- en cliëntgericht
- Bij elke nieuwe aanmelding wordt de situatie eerst gescreend (intake)/ wat is de hulpvraag van het netwerk/ van de cliënt ?
- Welke dienst is meest geschikt voor begeleiding van de cliënt?
- Goede kennis van sociale kaart

4) Begeleiding en ondersteuning

- Wanneer geen andere mogelijkheden in de regio: mobiele ondersteuning, werken naar herstel, verschillende levensdomeinen.
- Kortdurend (max 6 maanden)
- Langdurend (max 2 jaar)



Psychiatrisch Ondersteuningsteam Vesta

5) Vorming:

- Aanspreekpunt voor vormingen
- Zij nemen contact met persoon die vorming aanbiedt

GGZ-casusoverleg:

- 4x per jaar: GGZ-casussen waarbij HV vast zit worden overlopen
- Voor eerstelijnsdiensten
- Doelstelling: expertise van diensten rond GGZ verhogen



Psychiatrisch Ondersteuningsteam Vesta

Aanmelding bij Vesta





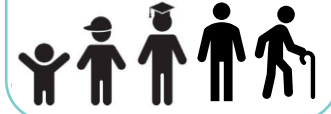
Psychiatrisch Ondersteuningsteam Vesta





Psychologische zorg in de eerste lijn (conventie)

- Men vergoedt psychologische zorg volgens 2 types:
 - **Eerstelijns psychologische zorg:** Kortdurende en/of weinig intensieve interventies die bijdragen tot het behoud of herstel van het psychisch welzijn. Voorbeelden: rouw en verlies, depressieve klachten, angstklachten, stressklachten, burn-out gevoelens, beginnend misbruik van alcohol of middelen, enkelvoudig trauma, ...
 - **Gespecialiseerde psychologische zorg:** Interventies voor mensen met meer specifieke behoeften of die intensievere zorg nodig hebben.
- Per 12 maanden gelimiteerd aantal sessies terugbetaald.



Psychologische zorg in de eerste lijn (conventie)

- **Voorwaarden?**

- Het gaat om lichte of matige problemen.
- Aangesloten bij een ziekenfonds.

- **Kostprijs?**

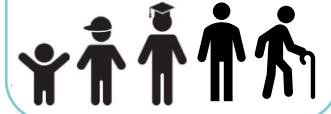
- Het eerste gesprek is altijd gratis.
- Volgende individuele sessies: €11 (of €4 indien cliënt recht heeft op een verhoogde tegemoetkoming)
- Groepssessie €2.5



Psychologische zorg in de eerste lijn (conventie) - Proces

2 Niveaus

- **Provinciale werkgroep** (netwerken, ELZ en psy kringen):
kaderovereenkomst
- **Regionale werkgroep** (partners GGZ, welzijn, ervaringsdeskundigen, ELZ en psy kringen):
 - Vragenlijst noden ELZ
 - Brainstorm oefening over noden o.b.v. vragenlijst



Psychologische zorg in de eerste lijn (conventie) - Proces

- Samenstelling regionale werkgroep
 - Bepalen van leidinggevende principes
 - Analyse van doelgroepen, noden, vindplaatsen
 - Aftoetsing met bestaand aanbod
 - Formuleren van plan van aanpak
 - Opmaak van offertes
 - Overgang huidige ELP
- Intekenen van zelfstandigen/organisaties :
 - Introductie nieuwe zorgverstrekkers
 - Vorming nieuwe zorgverstrekkers
- Opstart lokale coördinator (28/03/2022)
- Multidisciplinaire inbedding

Psychologische zorg in de eerste lijn (conventie) - Proces

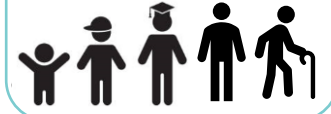


- De conventie richt zich naar alle burgers met een focus op personen met een hoge prevalentie en aandacht voor bepaalde specifieke (risico)groepen.
 - **Nodenanalyse** om deze groepen te detecteren en om het contingent aan beschikbare middelen te verdelen.
 - Op basis van verschillende bronnen: vragenlijst ELZ, precariteit prof. Bruffaerts, ruime vragenlijst netwerk
- !Gebiedsdekkend!

Psychologische zorg in de eerste lijn (conventie) - Proces



- Budget niet mogelijk om op alles in te zetten dus deductie op basis van:
 - Prioritaire doelgroepen:
 - Lagere middenklasse en financieel kwetsbaar (incl migratieachtergrond, incl 16 +, incl ouderen)
 - Dak- en thuislozen
 - Jongvolwassenen
 - Noden
 - Vindplaatsen (intersectoraal en multidisciplinair, laagdrempelig en mogelijk in de eerste plaats niet voor een psychische problematiek)
- Lokale coördinator: meer afstemming



Psychologische zorg in de eerste lijn (conventie) - Proces

- Opmaak projectnota → te raadplegen op www.psyzuid.be

Veranderingen tegenover vorige overeenkomst

Vorige overeenkomst	Nieuwe conventie
<p>1 zorgfunctie: eerstelijnspsychologische → 3 doelgroepen (angst, depressie, alcohol/medicatie) → Tot 64 jaar</p>	<p>2 zorgfuncties: - Eerstelijnspsychologische functie - Gespecialiseerde functie → Geen specifieke doelgroep omschreven; wel focus op kwetsbaren + vindplaatsgericht te werk gaan → Geen leeftijdgrens</p> <p>Mogelijkheid van 'andere opdrachten'</p>
<p>Individuele sessies 4 sessies + eenmaal verlengbaar</p>	<p>Individuele sessies en groepsessies (2 HV of HV/ED), zorg op afstand ook mogelijk ELP: 8 sessies + uitzonderlijk extra sessie (5%) of 5 groep GZ: max.20 sessies (gem. 8) of 12 groep</p> <p>Per 12 kalendermaanden</p>
<p>Op jaarbasis</p>	
<p>Vergoeding: - €60/intake - €45/gesprekken</p>	<p>Vergoeding: - €75/individuele sessie (= 60', min 45' p-contact) - €400 /groeps (= 120' min 90' p-contact) HV/HV of €326 HV/ED</p>
<p>Aandeel cliënt = €4 (VT) of €11,20</p>	<p>Aandeel cliënt = eerste gesprek: gratis, individueel: €4 (VT) of €11 , groep: €2,5</p>
<p>Geen vergoeding voor patiëntendossier, contact met huisarts, ...</p>	<p>Vergoeding €60 per patiënt, 1 keer per 12 maanden, bij doorverwijzing GZ elk €30 Multidisciplinair overleg €225</p>
<p>Facturatie doorgeven aan ziekenhuis</p>	<p>Online facturatietool</p>
<p>ELP coördinator</p>	<p>ELP coördinator en lokale coördinator</p>
<p>Zelfstandigen</p>	<p>Zelfstandigen en organisaties</p>



CAW Zuid-West-Vlaanderen

- Psychosociaal hulpverleningsaanbod
 - Kortdurende of langere begeleidingstrajecten
 - Geen verwijzing noodzakelijk
 - Kostprijs voor de patiënt: gratis (zonder voorwaarden)
 - Prioritaire doelgroepen





CAW – Doelgroep (1)

- Eerstelijns psychosociale hulpverlening aan
 - Kinderen en jongeren 12-25 jaar
 - Volwassenen >25 jaar
- Uitzondering: slachtofferhulp voor alle leeftijden (ook <12 jaar)





CAW - Doelgroep (2)

• Relaties

- Ouderschaps- en scheidingsbemiddeling
- Beslissingsbegeleiding
- Begeleiding intrafamiliaal geweld
- Opvoedingsvragen
- Begeleiding relatie- en gezinsproblemen
- Individuele relatiegerelateerde problemen: vb. moeilijkheden relatieopbouw, verwerking relatiebreuk of echtscheiding, overspel in de relatie, worstelen met geaardheid, omgaan met partner met psychische problemen, intimiteit...

• Specifiek voor jongeren/jongvolwassenen

- Relatie ouders – kinderen
- Problemen op school (vb pesten, onderlinge relaties)
- Je goed voelen in je vel, psychosociaal welzijn
- Op eigen benen



CAW - Doelgroep (3)

- **Begeleiding na een traumatische gebeurtenis:**
 - Slachtoffers / getuigen van misdrijven (inbraak, overval, bedreiging, aanranding, ...)
 - Slachtoffers / getuigen van rampen
 - Slachtoffers, getuigen en betrokkenen bij verkeersongevallen
 - Betrokkenen van het slachtoffer (familieleden, vrienden, ...)
 - Nabestaanden van zelfdoding
 - Naastbestaanden van gedetineerden



CAW - Doelgroep (4)

- **Multiproblem situaties**
 - Verontrusting
 - Dreigende uithuiszetting
 - Thuisloosheid
 - Intra Familiaal Geweld
- **Wonen**
 - Ambulant
 - Residentieel

CAW – Aanmeldingsprocedure

- Rechtstreeks of na verwijzing
 - Via het gratis nummer 0800/13500 elke werkdag 9u-17u (via postcode) – rechtstreeks bij een hulpverlener
 - Via mail naar onthaal@cawzuidwestvlaanderen.be – rechtstreeks bij een hulpverlener
 - Via een vraagverhelderingsformulier
- Intakeprocedure
 - Indien voldoende info – rechtstreeks naar begeleidingsaanbod (hier kan een wachttijd zijn, prioritaire thema's en doelgroepen krijgen voorrang)
 - Indien verdere verkenning nodig: telefonisch of via afspraak op dienst (zonder wachtlijst)

CAW – Contactgegevens

- 3 antennepunten in Zuid-West-Vlaanderen:
 - Voorstraat 53 – 8500 Kortrijk
 - Koningstraat 32 – 8930 Menen
 - Zuiderlaan 42 – 8790 Waregem
- Telefoonnummer: 0800/13500
- Jongerenchat
- E-mail: onthaal@cawzuidwestvlaanderen.be

Gespecialiseerde hulpverlening

- Consult
- Ambulant
- Mobiel
- Residentieel
- Woonzorgvormen
- Re-integratie
- Verslavingszorg

Consult

- **WINGG Crosslink:** Consult en advies inhoudelijke vragen over kinderen en jongeren met een (vermoeden van een) psychische problematiek: 051 69 10 61 – ma/di/woe/don van 10u30 tot 12u30.
- **Vesta:** Centraal aanspreekpunt voor alle vragen omtrent geestelijke gezondheidszorg voor volwassenen en ouderen en het netwerk (professioneel en naastbetrokkenen): 056 26 11 27 of 0498 52 41 73.
- **Drugsexpertise team:** Consult en advies, indicatiestelling en toeleiding naar gespecialiseerde hulpverlening. Elke werkdag bereikbaar van 8.30 tot 12.00 u 0473/53 57 98



WINGG Crosslink

- **Consult en advies**

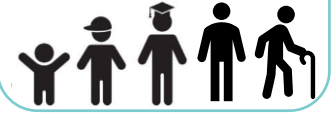
- Voor eerstelijnspartners met inhoudelijke vragen, bezorgdheden over kinderen en jongeren met (een vermoeden van) een psychiatrische problematiek.
- Voor eerstelijnspartners die de weg zoeken naar de meest gepaste hulp.

- **Vorming en deskundigheidsbevordering**

- Eerstelijnspartners ondersteunen in de zoektocht naar vormingen, trainingen, intersectorale uitwisselingen, intervisies, ... omtrent geestelijke gezondheid bij kinderen en jongeren en hun context.
- Zelf organiseren en als informatiepunt optreden.

Ambulant

- Zelfstandige klinisch psychologen en klinisch orthopedagogen
- Centrum Geestelijke Gezondheidszorg (CGG)
- Centra Ambulante Revalidatie (CAR)
- Poliklinisch aanbod ziekenhuizen



Klinisch psychologen en klinisch orthopedagogen

- Zelfstandige (groeps)praktijk
- Diverse specialisaties op basis van doelgroep en/of problematiek
- Diverse doelgroepen:
 - Kinderen, jongeren en jongvolwassenen
 - Ouders en opvoedingsfiguren
 - Volwassenen
 - Koppels / gezinnen
- Lijst van klinisch psychologen → wegwijs in zorg en welzijn / sociale kaart
- Kostprijs: gemiddeld €65/uur maar varieert per praktijk
→ gedeeltelijke terugbetaling via bepaalde ziekenfondsen mogelijk



CGG Mandel en Leie

- Multidisciplinaire behandeling van ernstige psychische en psychiatrische problemen. Welke kan bestaan uit:
 - Psychologische behandeling
 - Psychosociale begeleiding
 - Psychiatrische behandeling
 - Groepstraject
- Kostprijs: €11 (regulier) / €4 (verhoogde tegemoetkoming, budgetbeheer, schuldbemiddeling)
- Locatie: Kortrijk, Waregem, Menen, Tielt, Izegem

CGG - Doelgroep

- Kinderen, jongeren, volwassenen en ouderen
- Tweedelijnsproblematiek
 - Problemen op verschillende levensdomeinen
 - Ernstige psychische en psychiatrische problemen
- Woonachtig in regio CGG Mandel en Leie
 - Kortrijk – Menen – Waregem
 - Tielt – Izegem
- Ambulante hulpverlening is mogelijk
- Enig reflectief vermogen bij de cliënt
- < 18 jaar: beide ouders zijn akkoord met de aanmelding



CGG – Aanmeldingsprocedure (1)

- Enkel op verwijzing: huisarts, CAW, CLB, ELP, etc.
 - Stap 1: Verwijzers gaat in gesprek met patiënt
 - Wat is zijn/haar hulpvraag?
 - Gaat het om een tweedelijnsproblematiek?
 - Is de patiënt gemotiveerd voor therapie?
 - Toestemming om aan te melden bij het CGG?
 - Stap 2: Verwijzer belt het CGG tijdens het inbelmoment
 - Maandag van 9u30 tot 11u
 - Woensdag van 9u30 tot 11u
 - Donderdag van 14u tot 15u30

CGG – Aanmeldingsprocedure (2)

- Stap 3: verloop van het inbelmoment
 - Onthaal noteert persoons- en contactgegevens
 - Huisarts en hulpverlener staan stil rond de hulpvraag, context, hulpverleningsgeschiedenis, evt. aanwezige psychofarmaca, etc.
 - Zijn wij de geschikte dienst? Indien niet: gericht advies
- Stap 4: CGG belt cliënt om intake in te plannen
 - Doel: intakegesprek op dienst binnen 7 werkdagen
- Stap 5: intakegesprek met cliënt om hulpvraag uit te klaren en toe te wijzen aan behandelteam

CGG – Behandeling



- Wachtijd na intake
 - Overbruggingsmogelijkheden worden tijdens inbelmoment met verwijzer reeds overlegd
- Vijf behandelfocusteams
 - Unipolaire en bipolaire stemmingsstoornissen
 - Angst, dwang en stressstoornissen
 - Interpersoonlijk disfunctioneren en gedragsproblemen
 - Trauma, rouw en verwerking
 - Forensische werking (FRONTA)
- Elk behandelfocusteam biedt verschillende trajecten aan, zowel individueel als groepstherapie. Traject op maat van cliënt.

CGG - Vroege Detectie en Interventie bij Psychiatrische problemen (VDIP)



- De VDIP-werking richt zich tot jonge mensen (14-24j) met een psychiatrische (psychotische) kwetsbaarheid, die moeilijk toeleidbaar zijn naar hulpverlening en waar er een zorgwekkende ontwikkeling is van psychiatrische symptomen.
- Advies en consult
- Coaching
- Vroege detectie en vroege interventie
- Uitbouw aanklappende zorg



Centra voor ambulante revalidatie (CAR)

- Diagnostiek en multidisciplinaire behandeling bij kinderen met een (vermoeden van een) ontwikkelingsproblematiek.
- Contactgegevens:
 - CAR Accent (Heule): 056 36 10 20
 - CAR Overleie (Kortrijk): 056 35 18 52
 - CAR De Kindervriend (Rollegem): 056 21 53 26

Poliklinisch aanbod ziekenhuizen

- Ambulante raadplegingen voor diagnostisch advies of ter ondersteuning en behandeling van personen met medisch psychiatrische problemen of als nazorg.
 - Raadplegingen psychiaters OLV van Lourdes Waregem
 - Raadplegingen psychiaters Psychiatrisch Ziekenhuis H. Familie
 - Korbeel ambulant (kinderen en jongeren)
 - Polikliniek volwassenen
 - Centrum Psychiatrie AZ Groeninge
 - Raadpleging psychiaters PCM

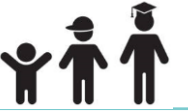
Mobiele hulp

- Kinderen en jongeren:
 - Crisismeldpunt
 - Care
 - Ampel
 - Casusoverleg
- Volwassenen:
 - Mobiel crisisteam Kortrijk – afdeling W-Move
 - PZT Waregem
 - Dia-Mo

Crisismeldpunt minderjarigen West-Vlaanderen

Gespecialiseerd

Mobiel



- Crisissituatie die niet kan opgevangen worden door betrokken partners in het netwerk rond minderjarige.
- 050 33 77 40
 1. Vraagverheldering
 2. Bevraging toestemming ouders en kind/jongere
 3. Consult en/of toeleiden naar
 - Crisisinterventie
 - Crisisbehandeling mobiel
 - Crisisopname dagbehandeling
 - Crisisopname residentieel



Mobiel Team Care WINGG

- Langdurig, mobiel en aanklampend aanbod
- Voor kinderen en jongeren (0-18, 23) met een ernstige, meervoudige, complexe problematiek waarbij mobiel werken noodzakelijk is
- Aanbod divers en op maat van zorgnood
 - Individueel
 - Gezinsgericht/contextueel
 - Teamondersteunend (ifv casus)
 - ART
 - Diagnostiek



Mobiel Team Ampel WINGG

- **Doelgroep?** Kinderen en jongeren (0-18j) met een verstandelijke beperking en bijkomende GGZ-problemen
- **Werkwijze?** Op basis van uitgebreide beeldvormingsfase worden ondersteuningsadviezen geformuleerd. Ampel WINGG ondersteunt de implementatie van deze adviezen in verschillende contexten: korte en lange trajecten.



Casusoverleg WINGG

CRISISOVERLEG WINGG - ZORGOVERLEG WINGG (2 x 0,5 VTE)

- Netwerken bouwen rond kinderen en jongeren
- Zorgafstemming
- Inbrengen van invalshoek en expertise rond geestelijke gezondheid

↪ GROTE impact op intersectorale trajecten van complexe casussen

Mobiel crisis team (MCT) ELZ Kortrijk – afdeling W-Move (1)

Gespecialiseerd

Mobiel



- Situering: Versterkende maatregel tijdens de COVID-19 Pandemie: Uitbreiding van de mobiele teams

- Doel? Mobiele teams uit breiden → voor wie?

1. Ouderen met psychische kwetsbaarheid
2. Personen in precaire kwetsbare situatie (18+) met vermoeden van psychisch problematiek die nu moeilijk of niet worden bereikt en waarbij men aanklampend moet werken.

Samenwerkingsovereenkomst betreffende aanklampend werken → Keuze netwerk om een deel van de extra middelen te gebruiken om **GGZ-expertise in te brengen in en een nauwe samenwerking te realiseren met de eerstelijnspartners, meer specifiek in het CAW en OCMW.**



MCT ELZ Kortrijk – afdeling W-Move (2)

- 1. Duo-begeleiding aan huis:** Bespreken met de aanmelder welk traject het meest aangewezen is, GGZ-label wordt niet vermeld ifv laagdrempeligheid en stigmavermijdend, we komen samen met welzijn aan huis
- 2. Consult en diagnostiek:** We fungeren als tussenpersoon tussen GGZ en welzijn, zijn steeds beschikbaar voor telefonisch advies en indien nodig kan de psychiater van het mobiel team advies worden gevraagd of op huisbezoek komen
- 3. Aansluiten op teamoverleg:** ad hoc aansluiten op teamoverleg CAW/OCMW

Gespecialiseerd

Mobiel



MCT ELZ Kortrijk – afdeling W-Move (3)

- Doelgroep:

- Aanklampende zorg

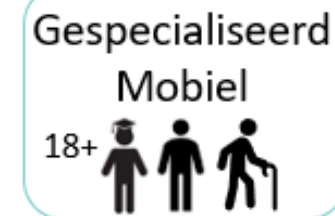
- Sociaal economisch kwetsbaren met (vermoeden van) psychische problematiek
 - Mensen die nog niet in zorg zijn en zelf geen hulp zoeken en eerder zorg vermijden
 - Mensen die in het bestaande zorgaanbod tussen wal en schip vallen (zorghiaten of zorgmissers)
 - 18+ en 65+

- 65+

- Iedere 65 plusser die zich in een precare kwetsbare situatie bevindt en/of waar zich een (acuut) psychisch of psychiatrisch probleem voordoet

Exclusiecriteria: neurocognitieve stoornissen (bv. dementie,...) & Niet aangeboren hersenletsel (NAH)

MCT ELZ Kortrijk – afdeling W-Move (4)



- Gratis
- Aanmelden:
 - Wanneer? Maandag tot vrijdag 8u tot 16u30
 - Via 0473/731530 (dit zal nog wijzigen)
 - Wie? Psychiaters, huisartsen, eerstelijnspartners met in bijzonder CAW, OCMW



Psychiatrische zorg thuis (PZT) Waregem

- Ondersteuning aan psychiatrisch cliënten (16-65 jaar) en context in de thuissituatie in regio Waregem.
- Nazorg aan patiënten uit het ziekenhuis, maar ook ondersteuning aan niet-gekende cliënten -> enkel na intake bij Dr. Callens of Dr. Huybrechts of na opname PAAZ
- €8 per bezoek. Gemiddeld 1 huisbezoek om de twee weken.
- Contactgegevens:
 - pztpk@ziekenhuiswaregem.be
 - 056/62.35.70



Dia-Mo

- Ondersteunen context volwassenen met een (vermoeden van) verstandelijke beperking en een psychische kwetsbaarheid
- Voor zorgverleners en/of de omgeving van de cliënt.
- Regio Zuid-West-Vlaanderen
- Aanmelden kan via mail op c.hubaux@impact.pcmenen.be door het gebruik van het aanmeldingsformulier ([zie bijlage](#)). (Tijdelijk in afwachting opstart nieuwe medewerker september).

Residentiële zorg

- Dagziekenhuis
- Psychiatrische afdeling algemeen ziekenhuis (PAAZ):
 - AZ Groeninge
 - OLV van Lourdes Waregem
- Psychiatrische Ziekenhuizen:
 - Psychiatrisch centrum Menen (PCM)
 - Psychiatrisch ziekenhuis (PZ) H. Familie



Dagziekenhuis

- Daghospitaal de Pendel – PC Menen
- Psychiatrisch dagziekenhuis de Bres – AZ Groeninge
- Dagcentrum psychiatrie OLV van Lourdes Waregem
- Dagbehandelingsaanbod PZ H. Familie
 - Kinderen en jongeren
 - Volwassenen

Gespecialiseerd
residentieel



PAAZ OLV van Lourdes

- 30 bedden
- Psychiatrische en psychotherapeutische zorgverlening aan adolescenten, volwassenen en senioren.
- Aanbod:
 - Urgentiepsychiatrie
 - De somatisch gerelateerde psychiatrie
 - Kortdurende psychiatrische hulpverlening
 - Gespecialiseerd zorgaanbod voor angst- en stemmingsstoornissen en verslavingsproblematiek
 - Ambulante psychotherapie

PZ - PCM



Gespecialiseerd
residentieel



- Crisisunit Cura (10 bedden): voor acute psychiatrische crisissituaties. Gesloten afdeling, ook gedwongen opnames. Maximum 7 dagen opname.
- Opnameafdeling voor acute fase, ontslag na 3 maanden
 - Afdeling De Waag: angst- en stemmingsstoornissen.
- Behandelafdeling voor voortgezette behandeling
 - Afdeling de Vliet: psychosezorg en dubbel diagnose.
 - Afdeling De Kade: persoonlijkheidsstoornissen en verslavingsproblematiek
 - Afdeling De Wierde: Complexe chronische problematieken o.a. NAH
 - Afdeling De Horizon: voor ouderen met psychisch lijden en angst- en stemmingsstoornissen. Deze afdeling voorziet in een aangepast intensief therapieaanbod voor ouderen (60+)

PZ H. Familie



Gespecialiseerd
residentieel



- Kinderen en jongeren
- Afdeling De Korbeel
 - 21 K-bedden + 4 crisis-K-bedden (WINGG) + 13 k plaats dagbehandeling + 5 plaatsen nachtbehandeling
- Afdeling De Patio :
 - 10 bedden
 - forensisch jeugdpsychiatrische afdeling
 - tussen 12 en 18 jaar met een (vermoeden van) psychiatrische problematiek + juridisch statuut jeugdrechtbank.
- Volwassenen: PZ H. Familie: 75 A bedden + 15 a plaatsen dagbehandeling
 - Afdeling De Bolder: crisisopvang en diagnosestelling
 - Afdeling Het Anker: depressie en angststoornissen
 - Afdeling De Kiel: stemmings- en relatieproblemen
 - Afdeling De Boeg: psychosezorg en resocialisatie
 - Afdeling De Vlonder: verslavingszorg

Woonzorgvormen

- Beschut Wonen De Bolster Waregem
- JOIN
- ANZOH

Beschut Wonen De Bolster



Gespecialiseerd
Residentieel



- Regio Kortrijk
 - 40 woongelegenheden in Kortrijk
 - Wonen op kamer, studio of appartement.
 - ANZOH: 'Aanklampende zorg bij sociale huurders die zorgvuldige zorgzoekers zijn'.
- Regio Waregem
 - 10 personen
 - 3 woonentiteiten in Waregem en 7 plaatsen voor individueel beschut wonen op eigen adres.



JOIN

- **Jongvolwassenen met psychische kwetsbaarheid Intersectoraal woonondersteunings- en expertiseteam**
- 18 – 25 jaar
- Specifieke woonnood
- Intersectorale samenwerking
- Aanmelden vanaf 17 jaar, via partners
- 8 plaatsen binnen beschut wonen (4 Bolster & 4 Eigen Woonst)



ANZOH

- Aanklampende zorg
- Sociale huurders
- 18+
- Zorgvuldige zorgzoekers, waar nog geen andere GGZ-partner aanwezig is.
- Intersectorale samenwerking

<http://www.anzoh.be/>



Re-integratie

- Psychosociaal revalidatiecentrum De MaRe
- Tewerkstelling:
 - Domino
 - Travo
- Vrije tijd:
 - Tracee
 - 't Ac-oord
 - Contact



De MaRe

- Ondersteunt mensen (16+) met psychiatrische en/of psycho-sociale kwetsbaarheid
- Doel: terug volwaardige plaats in de maatschappij.
- Alle levensdomeinen
- Max 1 jaar, 18 maand of 2 jaar.
- Aanmelding bij John Deloof , coördinator via john.deloof@de-mare.be of 0472/896270.





Arbeidzorgcentra

- Domino
 - Verbonden aan Beschut Wonen De Bolster Kortrijk
 - Arbeid op maat.
- Travo
 - Verbonden aan Beschut Wonen Eigen Woonst Menen.
 - Arbeid op maat.



Activiteitencentra

- Tracee

- Verbonden aan Beschut Wonen De Bolster Kortrijk.
- Zinnvolle tijdsbesteding
- Activiteiten: creatieve, semi-industriële, communicatieve, huishoudelijke, vorming, sport, socioculturele activiteiten

- 't Ac-oord

- Verbonden aan Beschut Wonen Eigen Woonst Menen.
- Aanbod zowel op gebied van vrijetijds-, ontspannings-, en vormingsactiviteiten.
- Ontmoetingsruimte 'De Spiegel'

- Contact

- Verbonden aan PC Menen.
- Zinnvolle daginvulling na verblijf in ziekenhuis
- Dagbesteding, ondersteuning, ontmoeting en ontspanning en ook opvolgen van medicatie.



Herstelacademie

- Een aanbod op maat voor iedereen die aan zijn herstel wil werken, meer wil weten over zijn psychische kwetsbaarheid en met zijn eigen mentale gezondheid aan de slag wil gaan. Aanbod in Kortrijk, Waregem en Menen.
- Contactgegevens:
 - Kelly Vercaigne
 - 0499/ 901422
 - zuid.wvl@herstelacademie.be



Praatkaffee in Balans

- 4 x per jaar
- Nog uitschrijven



T'Hus (1)

- Inloophuis voor mensen met een psychische kwetsbaarheid.
- Laagdrempelige ontmoeting.
- Ons uitgangspunt is 'herstellen doe je zelf maar niet alleen'.
- Peer-support en ervaringskennis als 3de bron van kennis in iemand zijn hersteltraject.





T'Hus (2)

- Aanbod:
 - T'hus creations: creatieve atelierwerking
 - Clientenbureau: ervaringsdelen, beeldvorming
 - Groepsactiviteiten
 - Inloopfunctie
 - Psycho-educatie
 - Vrijwilligerswerking





T'Hus (3)

- Maandag: 9u tot 16u
- Dinsdag: 9u tot 20u
- Woensdag: 9u tot 16u
- Donderdag: 9u tot 20u
- Vrijdag: 9u tot 12u
- Zaterdag: 14u tot 17u



Verslavingszorg

- Drugsexpertise team
- Kompas ambulantly
- Kompas residentieel De Kier

Drugsexpertise team (DET)



Gespecialiseerd



- Consult en advies, indicatiestelling en toeleiding naar gespecialiseerde hulpverlening.
- DET is elke werkdag bereikbaar van 8.30 tot 12.00 u op 0473/53 57 98

Kompas Ambulant



- Voor iedereen die vragen heeft of problemen ervaart door illegaal middelengebruik (gebruikers als context)
- Werkpunten in Kortrijk, Roeselare, Ieper, Torhout, Menen en Waregem.
- Aanbod:
 - Informatie en advies
 - Begeleiden van druggebruikers (jongeren (gem. 15 jaar), personen met lange gebruikersgeschiedenis en ex-gebruikers)
 - Indicatiestelling
 - Opvolging en behandeling op medisch en psychiatrisch vlak / substitutiebehandeling
 - Nazorg, activering en re-integratie
 - Voor ouders, partners en familieleden kan er ook ondersteuning/informatie worden geboden.
 - Projecten:
 - Kompas aan Huis
 - Psychosociale consultatie op donderdag te Poperinge
 - DODO: voor zwangere vrouwen met een drugafhankelijkheid.
 - ODET: voor kinderen van druggebruikende ouders.

Kompas residentieel



Gespecialiseerd
Residentieel



- Crisis (10 bedden)
 - Jongeren en volwassenen
 - De ernst van de problemen maakt een acute opname noodzakelijk.
- De Kier (5 bedden)
 - Voor jongeren en volwassenen die – meestal na een crisisopname of via begeleiding op ambulante basis – voldoende inzicht en motivatie verworven hebben om verdere stappen in behandeling te zetten.



Samengevat

Samengevat

Heb je een vraag over GGZ voor doelgroep volwassenen? → **Bel Vesta:**
056 26 11 27 of 0498 52 41 73.

Heb je een vraag over doelgroep kinderen en jongeren? → **Bel WINGG
Crosslink** 051 69 10 61 – ma/di/woe/don van 10u30 tot 12u30.

Heb je een vraag over verslavingszorg? → **Bel drugsexpertise team:**
Elke werkdag bereikbaar van 8.30 tot 12.00 u 0473/53 57 98

Alle info is terug te vinden op onze website!

Netwerk GGZ Zuid-West-Vlaanderen

www.psyzuid.be

WINGG

www.wingg.be

Nieuwe website zomer '22

Contact netwerkcoördinatoren

Netwerk GGZ Zuid-West-Vlaanderen

www.psyzuid.be

Lisa Verbeke

Lisa.verbeke@psy107zwvl.be

0475/78 25 56

Netwerk WINGG

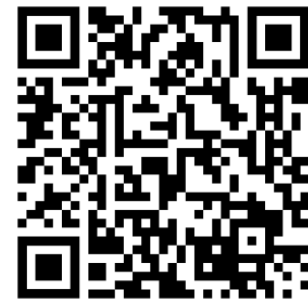
www.wingg.be

Cedric Kemseke

Cedric.kemseke@wingg.be

0478/99 79 16

Bedankt voor jullie aandacht!



EERSTELIJNSZONE REGIO WAREGEM

Wat zoek je?

Kies een

Vaccinatiecampagne ELZ Regio Waregem

Klik hier voor meer info omtrent de vaccinatiecampagne in onze zone >

In de kijker: ELZ-forum Regio Waregem

Uitnodiging Eerstelijnsforum
Eerstelijnszone Regio Waregem

Donderdag 16 Juni

Eerstelijnszone Regio Waregem heet alle welzijns- en zorgactoren in de regio van harte welkom op haar Eerstelijnsforum.

Programma
Netwerkmoment met lunch
Eerstelijnszone regio Waregem anno 2022
Geestelijke gezondheidszorg in kaart

Gelieve in te schrijven via [het inschrijfformulier](#) voor maandag 13 juni

Klik hier om je in te schrijven en voor meer informatie! >