



EERSTELIJNSZONE  
REGIO MENEN



# *Eerstelijnsplatform Menen-Wervik- Wevelgem*

**23 maart 2023**

**CC De Steiger**



**Vlaanderen**  
is zorg

# Agenda

---



1. Kennismaking
2. Planning eerstelijnsplatformen 2023
3. Wat is een eerstelijnszone?
4. Boekje "Wegwijs in zorg en welzijn"
5. Netwerkmoment

# 1. Kennismaking

---



## 2.1 Eerstelijnsplatformen?

---

- Vroegere LST's werden getrokken door SEL en LMN
- SEL en LMN verdwenen → Eerstelijnszones ontstonden
- LST → Eerstelijnsplatform
  - Infodeling
  - Kennismaking
  - Interactie

## **2.2 Planning eerstelijnsplatformen 2023**

- 2x op ELZ niveau en 2 x op gemeentelijk niveau:
  - juni: lokaal: **6/06** in Menen / **20/06** in Wervik / **13/06** in Wevelgem
  - **14/09**: op ELZ niveau in Wervik
  - december: lokaal
- **Trekkers:**
  - Eerstelijnsplatform Menen: Gregory Banckaert
  - Eerstelijnsplatform Wervik: Melissa Alaimo
  - Eerstelijnsplatform Wevelgem: Hannelore Herman

## ***2.3 Inhoud eerstelijnsplatformen?***

---

- Thema's die jullie graag op een platform zien?

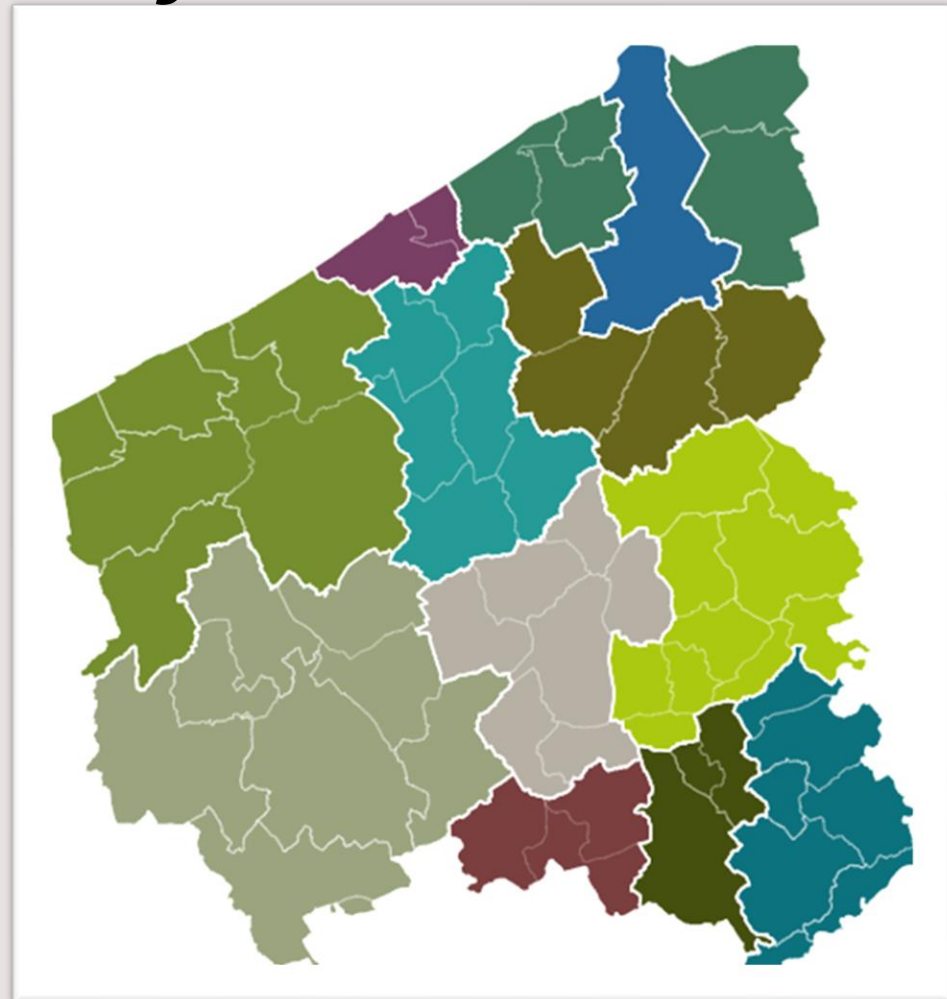
## 3.1 Wat is een eerstelijnszone?

- Zorgverlening is te gefragmenteerd
  - Veel verschillende structuren
- Regeerakkoord VR 2014-2019:  
oprichten eerstelijnszones
- **Geïntegreerde zorg** = over beroepsgroepen en sectoren heen
  - **Persoonsgerichte zorg** = de persoon met zorg- en ondersteuningsvraag staat mee aan het roer



## 3.1 *Wat is een eerstelijnszone?*

- Geografisch afgebakende zone
- Gevormd door één of meerdere gemeenten
- Vzw aangestuurd door een bestuur
  - Vertegenwoordiging van alle actoren





# 3.1 Wat is een eerstelijnszone?

Eerstelijnszones (= netwerkorganisaties) zijn opgericht om **het werk van lokale overheden, zorg- en hulpverleners, patiënten en mantelzorgers beter op elkaar af te stemmen.**

- Cluster lokale besturen
- Cluster gezondheidszorg
- Cluster welzijn
- Cluster persoon en mantelzorg
- Optionele partners



# 3.1 Wat is een eerstelijnszone?

---

## Opdrachten:

- Organisatie en aanbod van **kwaliteitsvolle zorg en ondersteuning** afstemmen op de zorg- en ondersteuningsvragen
- **Lokaal sociaal beleid** ondersteunen
- **Ondersteunen van verenigingen** die alle vrijwillig toegetreden zorgaanbieders groeperen = kringwerking
- **Eerstelijnszorgaanbieders ondersteunen**
- Uitvoering van de **Vlaamse gezondheidsdoelstellingen**.

## **3.2 *ELZ Regio Mene*n?**

---

Onze structuur

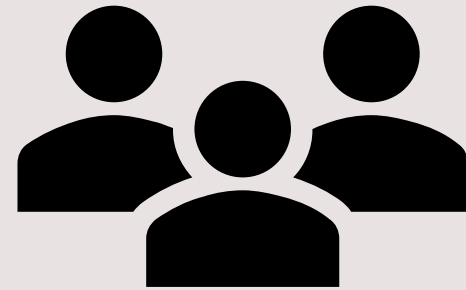
Acties

Reguliere werking

Toekomst

# ***Onze structuur***

---



ELZ actief voor Menen, Wervik en Wevelgem

Dagelijks Bestuur

Bestuursorgaan

Algemene vergadering

# ***Onze acties***

---



Via actieplannen

Opgemaakt via werkgroepjes per actie

Opstart wat on hold door covid-19

# **Actie COVID-19**

- Schakelzorgcentra
- Contacttracing & RAP
- Sensibilisering
- Vaccinatie

Ondersteuning vlotte  
overgang van VC naar  
regulier netwerk



# Vaccinatie



Vaccineren collectiviteiten

Penhouder voor vaccinatieteams en programmamanagement

Nodige aanwervingen gedaan: populatiemanager en  
2 HR-managers

2 vaccinatiecentra: Wevelgem en Menen-Wervik

Het overgrote deel van de mensen kwam als vrijwilliger helpen in onze centra, wat aantoont dat we binnen onze regio sterk scoren op vlak van solidariteit en engagement.



Om alle medewerkers te bedanken, kreeg iedereen een leuke drinkfles met de boodschap: *"Ik ben een held"*



A person is standing on a wooden railing, looking out over a vast, lush green forest. The person is wearing grey sneakers and grey pants. The background shows a dense forest of green trees, with a rocky mountain peak visible in the distance under a slightly overcast sky. The image is framed by decorative pink and blue shapes in the corners.

ELZ Regio Meneu zette volop in  
op jeugd en moeilijk  
bereikbare doelgroepen.

*We deelden 10.000 festivalbandjes uit met het opschrift 'Vip-Vaxxed'.*

---

Op die manier probeerden we jongeren te overhalen om een prik te laten zetten.



Bierkaartjes werden verdeeld bij de lokale horeca.



# Actie Sociale kaart

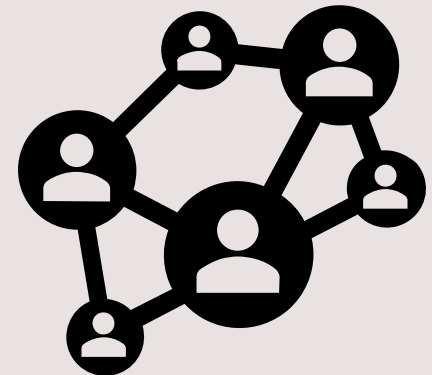


Ondersteunen in uitrol  
Vlaamse kaart

Informereren van  
zorgverleners

Eigen boekje Wegwijs in  
zorg en welzijn

- Wordt regelmatig geüpdatet
- [info@elzregiomenen.be](mailto:info@elzregiomenen.be)



# **Actie Halt2- diabetes**

---

Meer en voortijdig screenen mensen met verhoogd risico op diabetes type 2 en hen begeleiden naar gezondere levensstijl

Uitrol in volledige regio

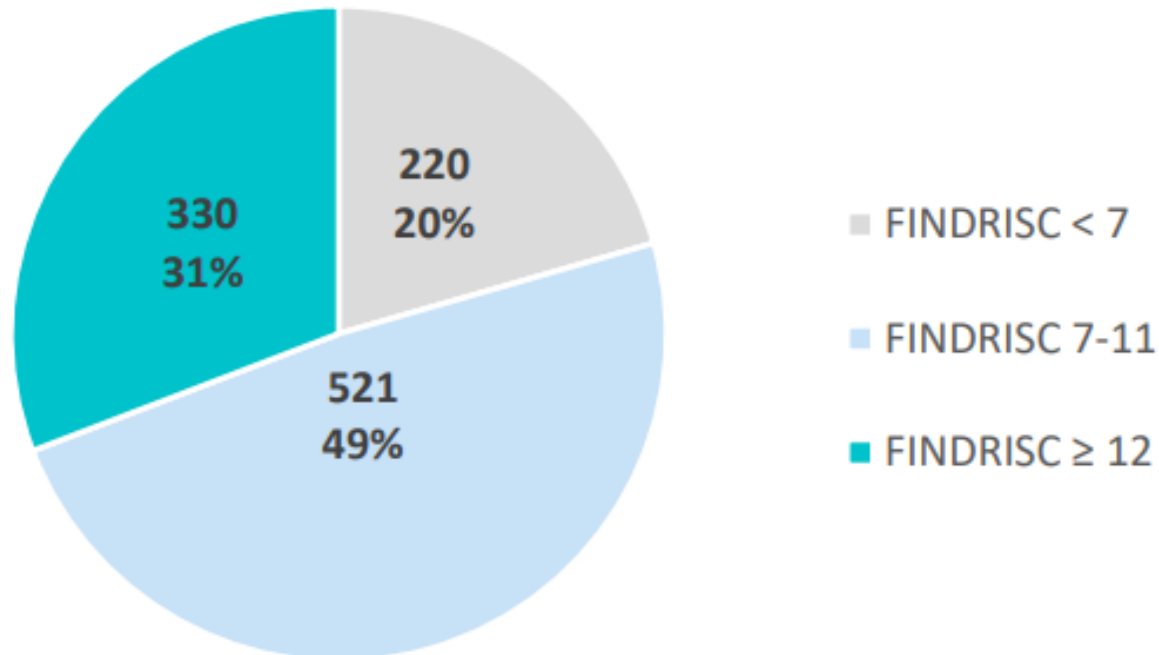
Ondersteuning via o.a. Logo Leieland



Gezondheidskompas werd **1315** keer ingevuld:

- FINDRISC-test werd **1.071** keer ingevuld
- **227** patiënten werden doorverwezen naar de huisarts

FINDRISC (n = 1.071)



### Infosessies:

|               |          |           |
|---------------|----------|-----------|
| Menen         | Menen    | 5         |
|               | Rekkem   | 22        |
| Wevelgem      | Wevelgem | 4         |
|               | Moorsele | 10        |
|               | Gullegem | 10        |
| Wervik        | Wervik   | 3         |
| <b>TOTAAL</b> |          | <b>54</b> |

### Groepssessies Gezonde Voeding op Verwijzing:

|               |          |           |
|---------------|----------|-----------|
| Menen         | Rekkem   | 7         |
| Wevelgem      | Wevelgem | 5         |
|               | Moorsele | 7         |
|               | Gullegem | 8         |
| <b>TOTAAL</b> |          | <b>27</b> |

**Individuele coachingsessies:** 6 trajecten gestart

# **Actie Psychosociaal welzijn**

---

Ondersteunen en promoten  
aanbod partners

Extra aandacht voor zowel  
zorgverleners als patiënten

Meewerken aan uitrol nieuwe  
conventie eerstelijnspsychologen

- Stuurgroepen
- Vindplaatsen vinden
- Scheurblokken
- [www.elpen.be](http://www.elpen.be)





# Actie Zorgpaden



---

Verderzetten zorgpaden HZW  
Samenwerking ELZ Menen, ELZ  
Waregem en ELZ Kortrijk

- Hartfalen
- Preoperatief beleid
- Diabetes
- CNI
- Opname & ontslag
- Beroertezorg
- <https://www.eerstelijnszone.be/zorgpaden-en-trajecten>

# **Actie Mondzorg**



---

Bevraging tandartsen

Brainstorm met verschillende partners

Ontwikkelen van actieplan

Samenwerking ELZ Menen, ELZ Waregem, ELZ Kortrijk, Logo Leieland & De Brug

# ***Onze reguliere werking***

---

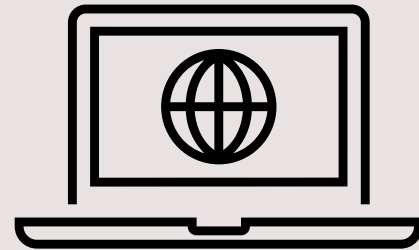
Regelmatig nieuwsbrieven

Vernieuwde website

Vzw-verplichtingen

Financiën en rapportering aan overheid

Samenwerking met AZ Delta



## 4. Wegwijs in zorg en welzijn

- Vroeger thuiszorgzakboekje SEL
- Nu breder naar zorg en welzijn
- Printbare versie op onze website
- Regelmatige update

<https://www.eerstelijnszone.be/boekje-wegwijs-zorg-en-welzijn>



# **5. Netwerkmoment**