

Welkom op het  
Inspiratiemoment  
Buurtzorg ELZ  
Dender

---



# PROGRAMMA

---

19u30 – 19u55: Inleiding en korte voorstelling projecten uit ELZ Dender

19u55 – 21u00: **Dany in dialoog**: theoretisch en interactief deel rond 4 bouwstenen buurtzorgregie

21u00 – 21u10: Korte pauze + mogelijkheid tot vragen

21u10 – 21u30: Antwoorden op de vragen + lancering draaiboek

21u30 – 22u00: Netwerkmoment



Voorstelling  
projecten  
zorgzame  
buurten

---

PLEK 35

---

LDC Zilverpand

---

De Nestel

---

Tuinproeven in Moerzeke



PLEK 35

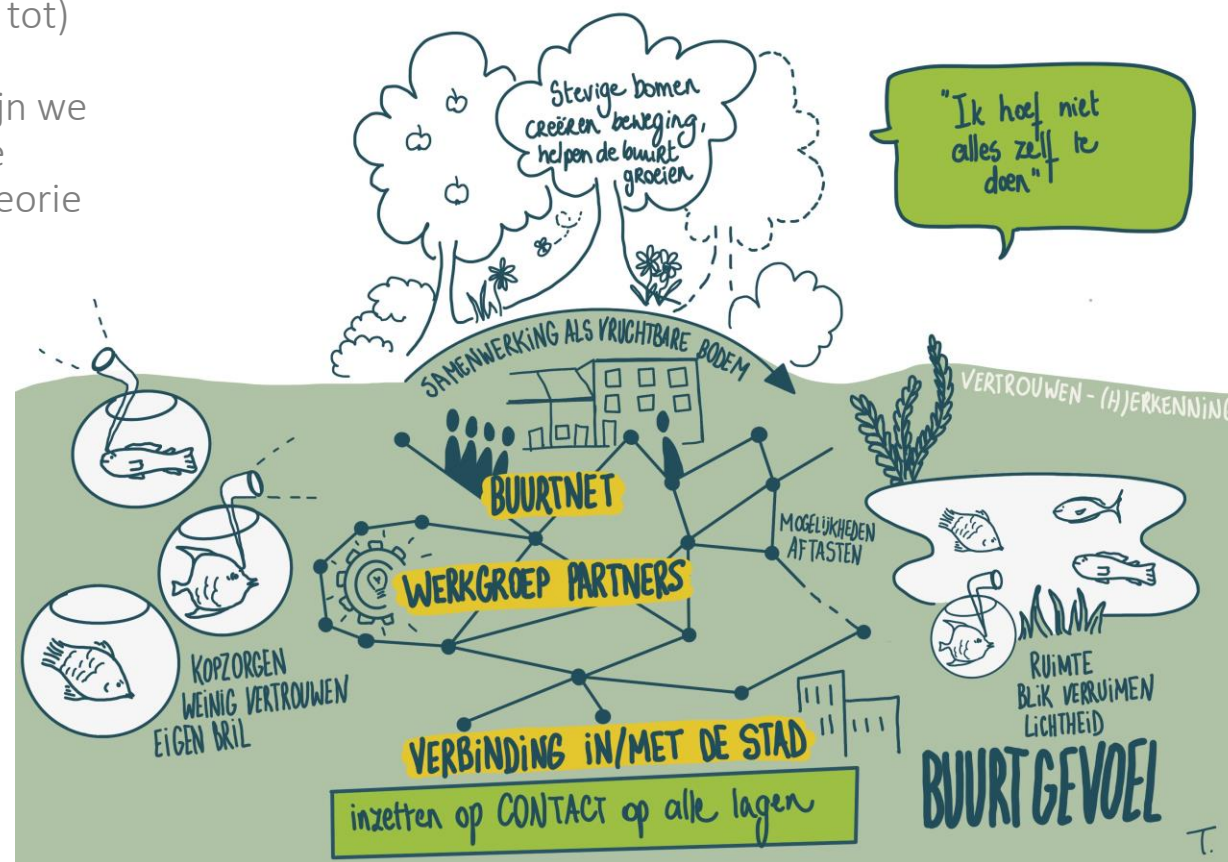
# Project zorgzame Buurten

Update Februari 2023



# Van buurtanalyse naar veranderingstheorie

Na een (poging tot) grondige buurtanalyse zijn we tot de volgende veranderingstheorie gekomen:



# Veranderingstheorie

Vanuit onze fysieke plek die wij ter beschikking hebben in de buurt:

- In onze buurt (h)erkennen, vertrouwen en ontmoeten we elkaar, er is sprake van een buurtgevoel en kunnen jongeren op een leuke manier vertoeven in de buurt. We werken toe naar inclusie. Dit verwezenlijken we door in te zetten op laagdrempelig contact/ontmoeting die kan georganiseerd worden op onze plek of bij onze partners en het ter beschikking stellen van materiaal dat mensen kunnen gebruiken.
- Diensten en voorzieningen zijn beschikbaar en toegankelijk door het ter beschikking stellen van een plek in onze buurt die zij als dienst mogen gebruiken om op een laagdrempelige manier de buurt te bereiken. Of wij fungeren als een doorverwijzer naar de diensten die er zijn in de stad.

Algemeen:

- We creëren urgentie naar het lokaal bestuur dat er nood is aan buurtopbouwwerk in onze buurt, zodat ook zij actief mee kunnen werken aan verduurzaming.



# Onze sterktes ingezet

Sterkte: **Contacten leggen met diensten en voorzieningen in de buurt**

Vb. Groep intro, WZC Mariatroon, LDC's Zilverpand en zonnebloem, Uit de marge vzw, de warme winkel, Stek92, Bastion 8, de wijkagent, saske 3 voor 2, ELZ Dender, de warme winkel (tondelvzw).

Ingezet: diensten komen zich voorstellen op dag van de zorg, eind-event 'dag van de burenen' zal doorgaan op het grasplein in de sint-rochusstraat.

Sterkte: **Contact met de stad**

Ingezet: Via het sociaal huis urgentie gecreëerd naar de stad toe. Na de heraanlegging van de oude vest komen er uren buurtwerking vrij en zal er vanuit de stad bekeken worden om deze in te zetten in onze buurt.





# Aan de slag met onze uitdagingen

Grootste uitdaging: Bereiken van/contacten leggen met de mensen in onze buurt

Aan de slag:

- HEY BUUR(T) – soepmoment (herhalen?)
- Dag van de zorg: stand van ZZB
- Dag van de burens
- In onderzoek: ophaalronde glas?
- Warme William voor onze deur



**HEY BUUR(T)!**  
WIJ NODIGEN JOU UIT VOOR  
EEN OVERHEERLIJKE TAS SOEP

Zaterdag 4 maart 2023  
12.00u tot 13.00u

Inkom Blijdorp, Sint-Rochusstraat 35 - 9200 Dendermonde

**GRATIS**

Een organisatie van Blijdorp VZW voor onze Buur(t)!

Zorgzame Buurten

**bd** Blijdorp  
Bijzonder in zorg



**Blijdorp**  
*Bijzonder in zorg*



# LDC Zilverpand en de buurt

---



# Situering van ‘Het Zilverpand’

## De thuis van assistentiewoningen en een lokaal dienstencentrum (LDC)

### 1980

Officiële opening en sindsdien een vaste waarde in de wijk rondom de Donckstraat. De meeste buurtbewoners associëren ons LDC met de serviceflats, sommigen denken zelfs dat we er enkel voor de GAW-bewoners zijn. We proberen deze perceptie op verschillende manieren te counteren.

### 2026

Het lokaal bestuur van DENDERMONDE heeft juni 2022 beslist dat de dienstverlening van de assistentiewoningen zal worden afgebouwd tegen 2026. Dit heeft te maken met de nieuwe normeringen vanuit het Agentschap Zorg & Gezondheid, de staat van het gebouw en het beschikbare aanbod van assistentiewoningen in het centrum van de stad. De dienstverlening van het LDC ZILVERPAND zal echter blijven bestaan, weliswaar in een andere locatie in het centrum.

# We zijn er nog! Boekennestje Pluktuin



**D**

“ALS JE GRAAG OVERLEGT  
INZAKE ZORG OF  
ONDERSTEUNING VOOR EEN  
VAN JE PATIËNTEN. SPRING  
GERUST BINNEN, OF  
CONTACTEER ONS”

Flyer voor zorgkundigen: wie zijn we, wat  
bieden we aan?



Samenwerken  
met partners en  
toeleiden tot  
zorg



Hallo zorgkundige, een koffie voor jou?

- ... Als bedanking voor je goede zorgen
- ... Omdat je welkom bent in het Zilverpand
- ... Omdat we je graag info geven over onze dienst
- ... Omdat we samen willen werken aan een Zorgzame buurt!

# Sociaal gewaardeerde rollen

- iets dat nog moet groeien ...
- **Vrijwilligerstaken:** we ontvangen vaak mensen die nood hebben aan meer sociaal contact en die op zoek zijn naar vrijwilligerswerk. Vb. onze boekjes rond brengen, helpen bij feesten-standhouder, verantwoordelijk voor het boekennestje ... enz.

# Zorgnoden detecteren en Toeleiden tot zorg

- Als aanspreekpunt bekend en bereikbaar zijn, goed kunnen luisteren en mensen op sleutelposities ook informeren en sterker laten worden in hun rol. Vb. infomoment...
- Een trui voor elke 'speler' – hetzij LDC, GAW, Intro VZW, Wijkcomité, buurtzorgvrijwilligers ....





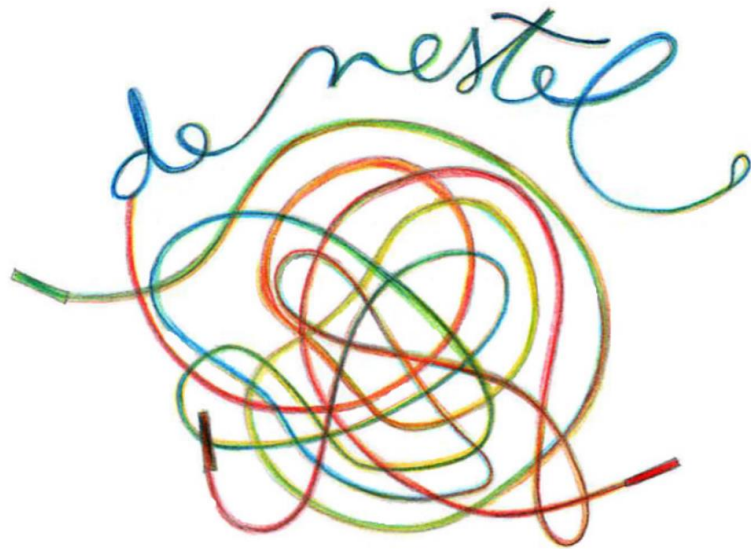


De Nestel



# Inclusief buurtpunt De Nestel

# De Nestel



INCLUSIEF BUURTPUNT GREMBERGEN

- Is een inclusief buurtpunt waar ontmoeten centraal staat
- Gevestigd in de oude pastorie in Grembergen
- Gedragen door lokale vrijwilligers
- Samenwerkingen met verschillende partners



# Maak jouw punt voor het inclusief buurtpunt



# Maak jouw punt voor het inclusief buurtpunt



# Maak jouw punt voor het inclusief buurtpunt



# Inclusieve tearoom



KOM EVEN LANGS

## TEAROOM INCLUSIEF



ZONDAG 11 SEPTEMBER 2022

14:00 UUR - 17:00 UUR

IN DE TUIN VAN DE PASTORIE  
DOKTER HAEKSTRAAT 8  
GREMBERGEN

Geniet van een heerlijk kopje koffie en zoete, heerlijke taarten.  
Je geeft er het inclusief buurtpunt een duwtje mee in de rug.

V.U. Lokaal Bestuur Dendermonde, p/a Franz Courtensstraat 11, 9200 Dendermonde

In deze  
buurt zorgt  
iedereen voor  
iedereen.



Zorgzame  
buurten



# Wintertuin

HET INCLUSIEF BUURTPUNT STAAT VOOR  
JE KLAAR IN HET NIEUWE JAAR...



ZATERDAG 7 JANUARI 2023 \* 15u - 20u

WIJ HOPEN JOU TE ONTMOETEN OP...

## DE WINTERTUIN

DOKTER HAEKSTRAAT 8,  
9200 GREMBERGEN



Zorgzame  
Buurten

Gezonde buurt  
samen met





# Wintertuin



# Nog op de agenda

8 april: Paaseierenraap i.s.m. landelijke gilde, Ferm en KVG

12 april: Klapstand i.s.m.. Stad Dendermonde

19 april: Inclusieve buitenspeeldag i.s.m. KVG

## INCLUSIEVE BUITENSPEELDAG

📅 Woensdag 19/04/2023 van 13u tot 17u  
📍 Dokter Haekstraat 8, 9200 Grembergen  
🆓 Gratis



Op woensdag 19 april organiseren we een inclusieve buitenspeeldag in De Nestel.

In de tuin zullen allerlei activiteiten aangeboden worden waar ouders samen met hun kind op ontdekking kunnen gaan. Denk aan knutselen met natuurlijke materialen, een ontdekkingszone voor de allerkleinsten,...



We voorzien een divers en aangepast aanbod zodat elk kind kan meespelen. Kom dus zeker eens een kijkje nemen. Iedereen is welkom!

Info en contact:  
babette.willems@groepintro.be  
0473/90 24 70  
facebook.com/inclusiefbuurtpuntdenestel



Zorgzame  
Buurten

GroepINTRO  
ALLES IS TOEGANGELIJK

STAD  
DENDERMONDE

KVG  
KINDEREN VOOR JEUGD

V.U. Vicky Coryn - Charles Parentstraat 6, 1070 Anderlecht Verboden op de openbare weg te gooien

**Paaseieren rapen**  
Voor kinderen tot 12 jaar  
Zaterdag 8 april om 15 uur  
Buurthuis "De Nestel", Dr. Haeckstraat 8

**Voor kinderen met een beperking hun ouders en grootouders**  
Voor kinderen gratis  
Voor volwassenen €2/persoon  
Voor de volwassenen ontvangst met receptie.

Inschrijven voor 1 april bij Solange Peirsegeale  
Tel 0479/208576  
of mail: Solange.peirsegeale@skynet.be

**De Klapstand**  
komt naar je toe!

stek92 STAD DENDERMONDE



Dokter Haekstraat 8  
9200 Grembergen

Procesbegeleider  
Babette Willems  
Babette.willems@groepintro.be  
0473/902470

Blijf op de hoogte via onze facebook en Instagram:



inclusiefbuurtpuntdenestel



inclusiefbuurtpuntdenestel



# Tuinproeven in Moerzeke



**Ik heb nog  
een vraag**

**Ik heb een  
vraag**



## Inleiding door Dany Dewulf

---

- Wat is buurtzorg, buurtgerichte zorg, zorgzame buurten...?
- Bouwstenen om aan de slag te gaan

# De zorgzame buurt

## • Kenmerken

- ✓ Jong en oud leven er kwaliteitsvol samen
- ✓ Dragen zorg voor elkaar, ondersteunen elkaar
- ✓ Zijn er gelukkig, voelen zich goed
- ✓ Diensten en voorzieningen zijn beschikbaar



## • Het gaat over

- ✓ Levenskwaliteit
- ✓ Welzijn, Zorg en Gezondheid
- ✓ Sociale cohesie
- ✓ Veerkracht

# Acht bouwstenen



- Praktijkontwikkeling
- Beleidsontwikkeling
- Scheppen van voorwaarden
- Dynamiek



# Voorstelling van 3 inspirerende praktijken

---



## LDC Zonnebloem – Samen voor een zorgzame buurt - Tuinwijk

---

**Start:** mei 2018

**Waar?**

Wijk die aansluit op LDC

**Wat?**

1. Ontmoetingsactiviteiten in de buurt
2. Huisbezoeken door straatambassadeurs



# Buurtatelier 't lab Gods

*“Een dorp is een cirkel met de hand rond een kerk getekend ”*

*Begonnen als buurtlabo, dat in de loop van 1 jaar de mogelijkheden van de leegstaande parochiekerk wou onderzoeken voor de omliggende gemeenschap. Niet geheel stilzwijgend overgegaan in **Zorg dragen voor het gebouw en alle mensen “onder de kerktoren”***  
*Trekkers: groep van 10-tal vrijwilligers*

*De middelen:*

*Lokaal kapitaal – erkennen en betrekken*

*Doelgerichte activiteiten en acties aan toevoegen*

*Samenwerkingsverbanden – versterken en uitbouwen*

*– in functie van bewaren kerkgebouw, in functie van “iedereen mee, in functie van goed nabuurschap*

*Lef en goesting*

An illustration featuring a person with a large orange head and a blue body, holding a red basket and a red mug with steam. The person is positioned in front of two stylized houses, one light pink and one dark red. The background is white with a faint, large-scale version of the text 'SAMEN VOOR EEN ZORGFZAME BUURT' overlaid.

# LDC 't Plein – Samen voor een zorgzame buurt

**Start:** begin 2018

**Waar?**

Baasrode:

- 1ste fase: Straten rondom lokaal dienstencentrum
- 2de fase: wijk Hof ten Rode

**Wat?**

- Kleinschalige ontmoetingsmomenten in de buurt
- Minstens 1 buurtzorg per straat (aanspreekpunt)
- Lokale handelaars

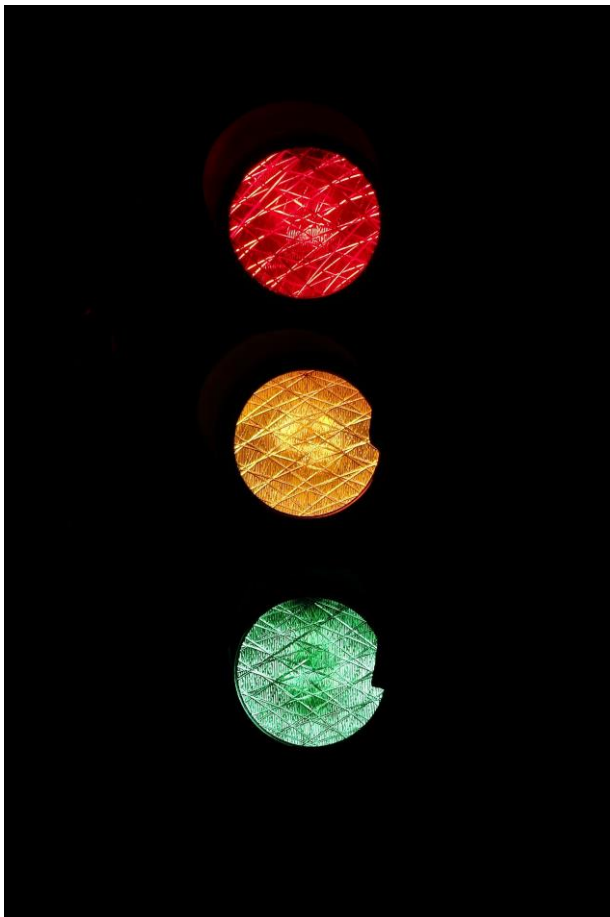
SAMEN VOOR EEN ZORGFZAME BUURT



## Dany in dialoog met praktijkvoorbeelden

---

- Wat hebben de projecten precies gedaan? Waar zijn ze fier op?
- Wat is er veranderd? Welke impact hebben de veranderingen gehad? De buurt vertelt.
- Wat waren de moeilijkheden? Waar hebben jullie mee geworsteld? Hoe is dit aangepakt?
- Wat zijn de toekomstplannen. Wat zijn de uitdagingen?



Waar ben je  
trots op  
binnen je  
project?



# LDC Zonnebloem

---





# Zorgdetectie – Toeleiding naar zorg - beleidsadvisering

---





't Lab Gods

# Sociaal gewaardeerde rollen

---





# LDC 't Plein

## Sociaal gewaardeerde rollen



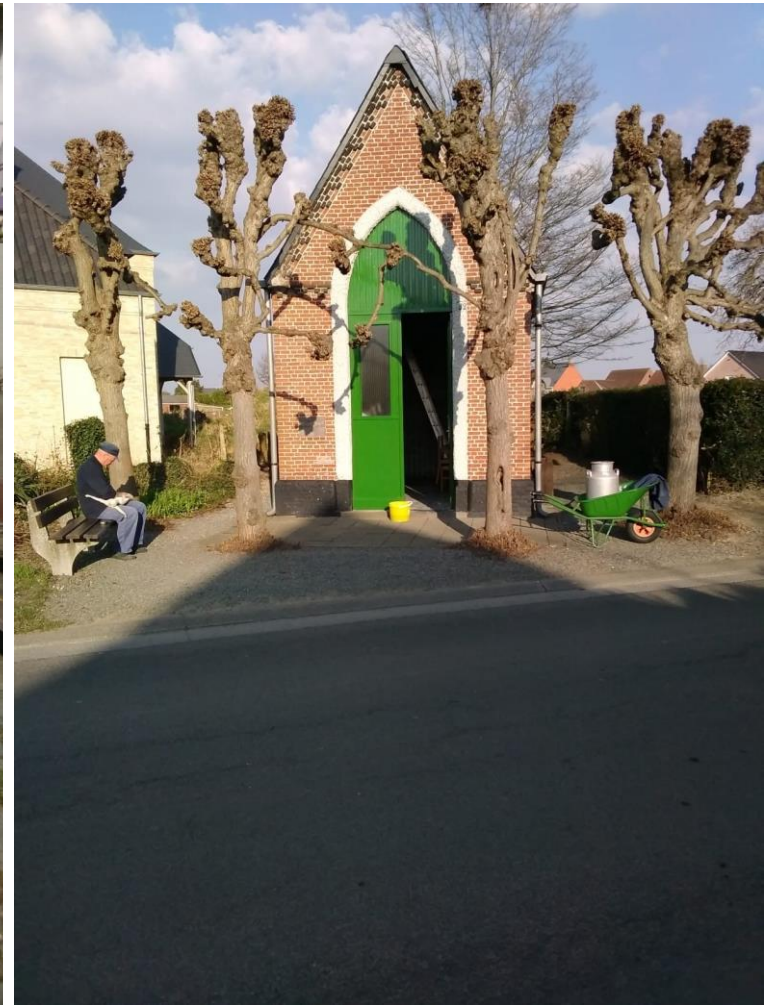


Welke  
impact heb  
je op je  
buurt? Wat  
maakt het  
verschil?



## LDC Zonnebloem

Sociaal  
gewaardeerde  
rollen







't Lab Gods

# Sociaal gewaardeerde rol



# LDC 't Plein

---





Waar heb je mee  
geworsteld en hoe  
heb je het voor  
elkaar gekregen?



# LDC Zonnebloem

---







# 't Lab Gods







LDC 't Plein

# Activiteiten voor alle leeftijden





What's  
NEXT

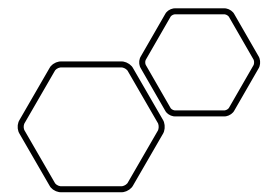
# LDC Zonnebloem







# 't Lab Gods





# LDC 't Plein

---

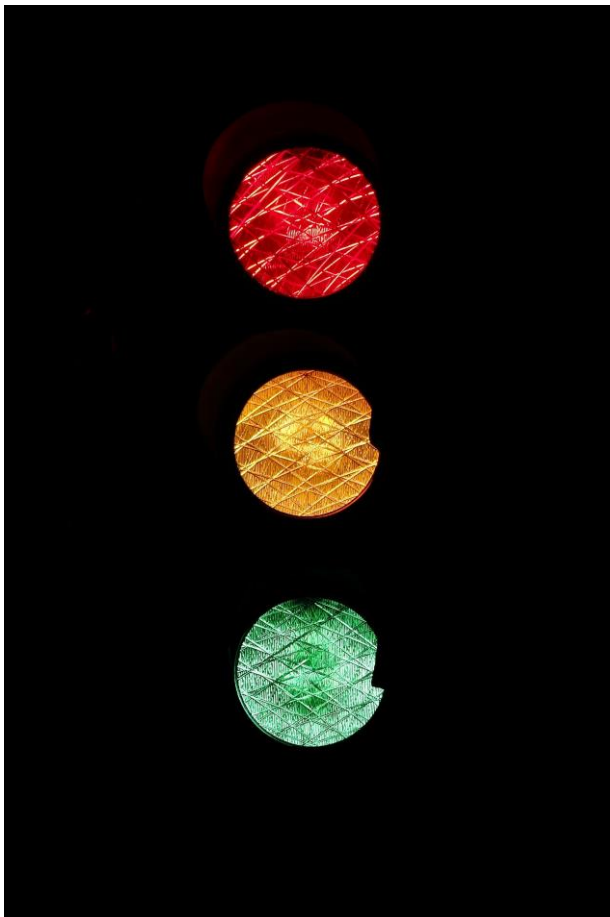



# Hier woont een buurtzorg



SAMEN VOOR EEN ZORGZAME BUURT







We pauzeren even  
Tot straks



Vragen en  
antwoorden

---

# Wat mag je van ELZ Dender verwachten?

- Definitieve versie van het draaiboek 'Buurtgerichte zorg'
- Vragenuurtjes, vormingen en intervisie buurtzorg (nieuwsbrief)
- Heb je een vraag? Stel ze via [info@elzdender.be](mailto:info@elzdender.be)
- Vragen aan de lopende projecten op netwerkmoment of via [info@elzdender.be](mailto:info@elzdender.be)
- Nieuwe leden werkgroep?
- [www.elzdender.be](http://www.elzdender.be)



EERSTELIJSZONE  
DENDER

Bedankt voor  
jullie aandacht

Ontmoet elkaar  
op het  
netwerkmoment

---

