

Mantelzorgers als partner in het zorglandschap

Hilde Weckhuysen

Stafmedewerker

016/24 49 49 – mantelzorgnetwerk.com

 mantelzorg**netwerk**

Wie ben je?

- ❖ Vanuit welke beroepsgroep?
- ❖ Met specifieke vragen/verwachtingen naar hier gekomen?

Inhoud

- ❖ Begrip Mantelzorg – woonzorgdecreet
- ❖ Recent cijfermateriaal
- ❖ Uitdagingen vanuit het Vlaams Mantelzorgplan 2022-2024
- ❖ Concrete verwachtingen van mantelzorgers t.a.v. zorgprofessionals
- ❖ Handvaten om mantelzorger als partner in het zorglandschap te betrekken

Wie is dé mantelzorg?

Mantelzorg heeft veel gezichten

- ❖ Breed begrip: inzetten op beeldvorming, veel misvattingen over de term
- ❖ Ik, mantelzorg?
- ❖ Elke vorm van mantelzorg is waardevol
- ❖ Definitie mantelzorg woonzorgdecreet
- ❖ ≠ vrijwilligerswerk



Wie is dé mantelzorg?

Wat zegt het woonzorgdecreet?

“een persoon die vanuit een sociale en emotionele band één of meer personen met verminderd zelfzorgvermogen, niet beroepshalve maar meer dan occasioneel, helpt en ondersteunt in het dagelijkse leven”

6 erkende (woonzorgdecreet) verenigingen voor mantelzorgers en gebruikers



Wat doen de mantelzorgverenigingen? – decretale opdrachten

- ❖ Informeren
- ❖ Erkennen en waarderen
- ❖ Belangen behartigen
- ❖ Maatschappelijk sensibiliseren

- ❖ Lidmaatschap is gratis



Vlaams Expertisepunt Mantelzorg (VEM)



- ❖ VEM is onderdeel van het Vlaams Instituut voor de Eerste Lijn (VIVEL)
- ❖ Mantelzorgverenigingen zijn medebeheerder
- ❖ www.mantelzorgers.be (herwerking in kader van Mantelzorplan 2022-2024)
 - ✓ Algemene informatie rond verschillende thema's voor mantelzorgers
 - ✓ Specifieke informatie rond mantelzorg voor zorgprofessionals
 - ✓ Activiteitenkalender met aanbod voor mantelzorgers



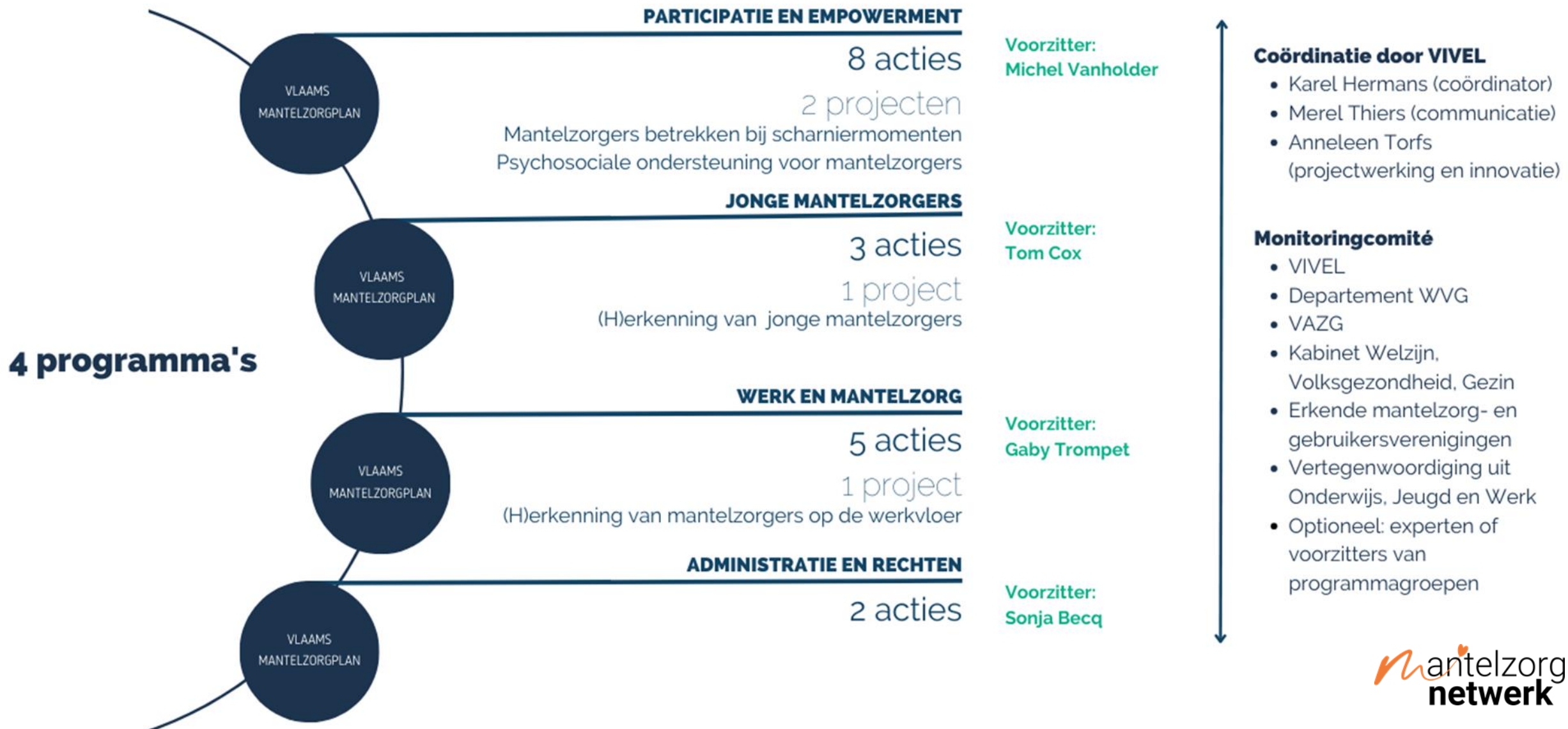
Recent cijfermateriaal (zorgenquête Steunpunt WVG – Willems et al., 2021)

- ❖ 33 % van de Vlaamse bevolking ouder dan 18 jaar is of was het afgelopen jaar mantelzorger
- ❖ 21% van de Vlaamse jongeren in de leeftijdsgroep van 11 tot 18 jaar (of 119.000 jongeren) woont bij een persoon met een langdurige ziekte of beperking
- ❖ Jonge mantelzorgers hebben minder gunstige mentale en fysieke gezondheid dan niet-mantelzorgers (Bronselaer et al., 2021) en hebben vooral nood aan begrip uit hun omgeving
- ❖ 65% geeft aan een vorm van ondersteuning nodig te hebben: op kop nood aan emotionele en financiële ondersteuning (hoogst tussen 40 en 64 jaar – Bracke et al., 2021)
- ❖ Combinatie met andere rollen: 7 op 10 Vlaamse mantelzorgers heeft op arbeidsactieve leeftijd ook betaald werk. (Bracke et al., 2021).

Relatie met de omgevingsanalyse ELZ Druivenstreek

- ❖ Over het algemeen jongere bevolking (behalve Overijse en Wezenbeek-Oppem)
- ❖ Lagere familiale zorgindex (procentuele verhouding van de hoogbejaarden op de 50-59-jarigen) dan gemiddeld in Vlaanderen – vergeet niet de druk op de 50-59-jarigen (sandwichgeneratie!)
- ❖ Hogere mantelzorgratio (procentuele verhouding tussen inwoners van 40-79 en inwoners van 80 jaar en ouder) dan gemiddeld in Vlaanderen
 - ✓ Familiale context?
 - ✓ Buurtzorg?

Uitdagingen van het Vlaams Mantelzorgplan 2022-2024



Uitdagingen van het Vlaams Mantelzorgplan 2022-2024

Uniforme communicatiecampagne

Noteer alvast volgende inspiratiemomenten:

- ❖ 8/06/2023 webinar VEM: inspiratie vanuit mantelzorgplan voor de beleidsplannen van de ELZ's (12u30-14u00)
- ❖ 3/10/2023: verdiepende studiedag VMP – Aeropolis Brussel

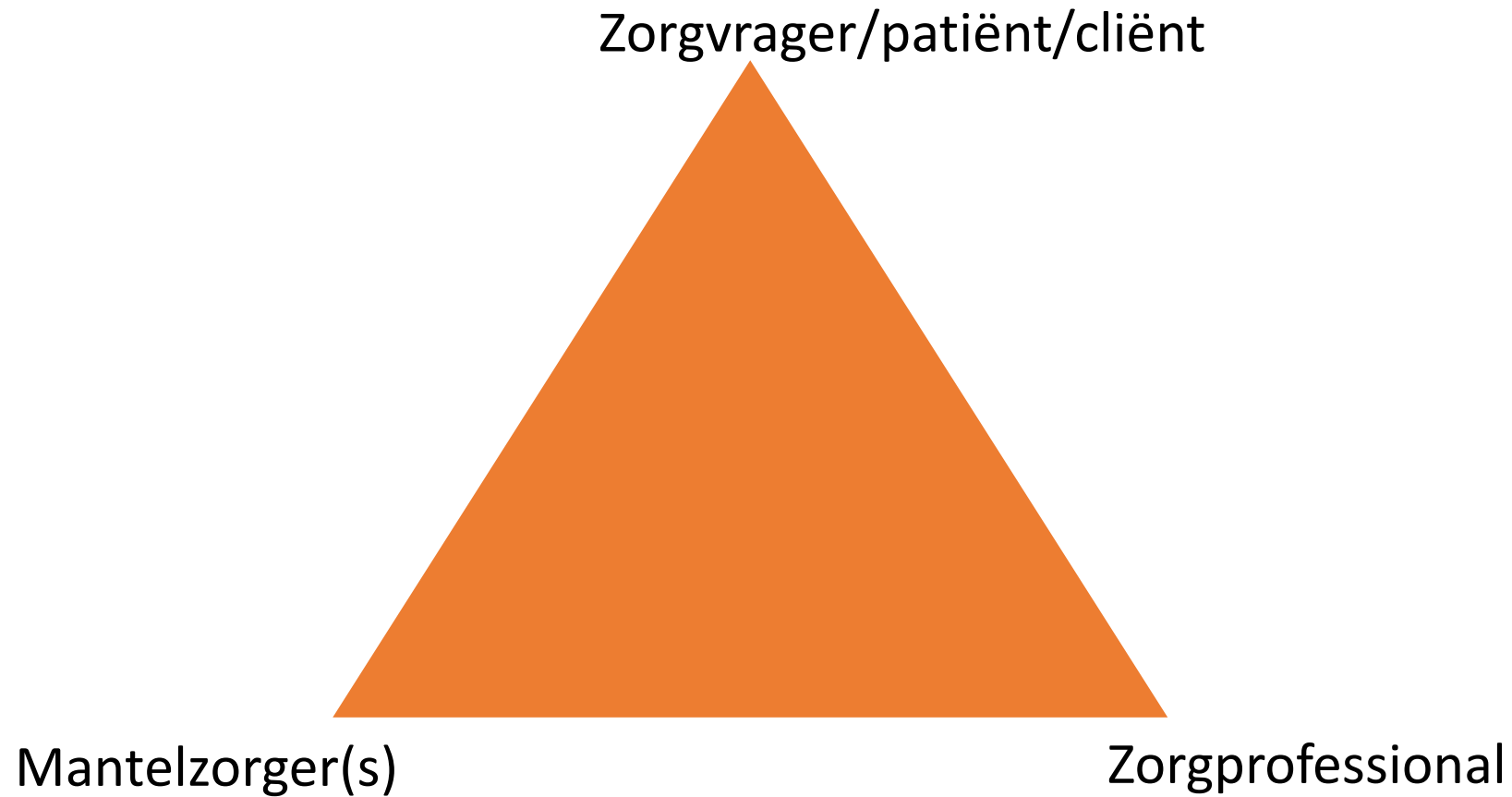
Concrete verwachtingen van mantelzorgers t.a.v. zorgprofessionals

Uit enquête HoGent 'Zicht op Mantelzorg', 2011-2012 blijkt dat (deze verwachtingen werden verder bevestigd tijdens diverse focusgroepen/coronapandemie):

- ❖ 83 % van de mantelzorgers verwacht dat hulpverleners met hen afstemmen welke hulp wordt geboden
- ❖ 69 % verwacht dat hulpverleners rekening houden met hun noden en behoeften
- ❖ 69 % verwacht dat hulpverleners gepaste ondersteuning kunnen bieden
- ❖ 65 % verwacht dat hulpverleners signalen van overbelasting opvangen
- ❖ 45 % verwacht dat hulpverleners regelmatig vragen hoe het met hen gaat
- ❖ 40 % vindt het moeilijk om de eigen noden te bespreken met hulpverleners

Handvaten om mantelzorger als partner in het zorglandschap te betrekken

De zorgdriehoek – (h)erken de triade



Triadisch werken

Oog hebben voor de 3 dimensies:

- ❖ Relatiedimensie: zicht krijgen op ieders eigen belangen, rollen, waarden en normen
- ❖ Taakdimensie: samen bepalen van doelen, het maken van afspraken en het plannen en uitvoeren van taken
- ❖ Groeidimensie (= proces!): aandacht hebben voor de verbinding tussen de gemeenschappelijke en afzonderlijke agenda's (aandacht voor botsende waarden)



Suus
Suus van den Akker
i.s.m. krachtvanbeleving.nl

Mantelzorgers betrekken als partner vanuit het SOFA-model

- ❖ Model ontwikkeld door het Nederlandse Expertisecentrum Informele Zorg (2010)
- ❖ Bedoeld om inzicht van hulpverleners in de mantelzorg te vergroten
- ❖ Komt tegemoet aan verwachtingen van mantelzorgers t.a.v. professionals

Mantelzorgers betrekken als partner vanuit het SOFA-model

- ❖ **S**amenwerken: de mantelzorgers als medehulpverlener
- ❖ **O**ndersteunen: de mantelzorgers als mede (schaduw)cliënt
- ❖ **F**aciliteren: de mantelzorgers als coördinator
- ❖ **A**fstemmen: de mantelzorgers als expert in het leven van de cliënt

Steeds meer aandacht voor mantelzorg



Helpende instrumenten

❖ Online Keuzewijzer:

- ✓ Nuttig om gesprek aan te gaan met zorgbehoevende persoon en andere mantelzorgers
- ✓ Mantelzorggroep op één lijn krijgen
- ✓ www.keuzewijzermantelzorg.be



❖ Samenspraakfiche:

- ✓ Nuttig instrument ter voorbereiding van MDO
- ✓ <https://www.mantelzorgers.be/Pages/Samenspraak.aspx>



BEDANKT