

Bijlage 1: Uitgebreide toelichting titel: Zorgraden zijn Pinguïns

Een Eerstelijnszone is een Pinguïn!

“Als je aan kinderen vraagt wat een vogel is noemen ze alles op wat in hun ogen typisch “vogels” is: grootte, vliegen, leggen eieren, merel, duif... Het woord pinguïn wordt pas veel later of niet genoemd. Hoe komt dit? Omdat een pinguïn niet helemaal voldoet aan de definitie vogel: kan niet goed vliegen en hij zwemt. Wil dit zeggen dat het onbelangrijk is dat hij een vogel is? En dat wij een organisatienetwerk zijn en dat zo ook te benoemen en er ook zo naar te kijken? Als je te maken hebt met een zieke pinguïn helpt het om iets te snappen van vogels. Als je een pinguïn wil groot en gezond krijgen, als je wil kunnen omgaan met pinguïns helpt het om te snappen hoe vogels functioneren, gebouwd zijn enz. Maar het helpt ook om te snappen in wat deze vogels afwijken van de typische vogel en wat dit betekent.

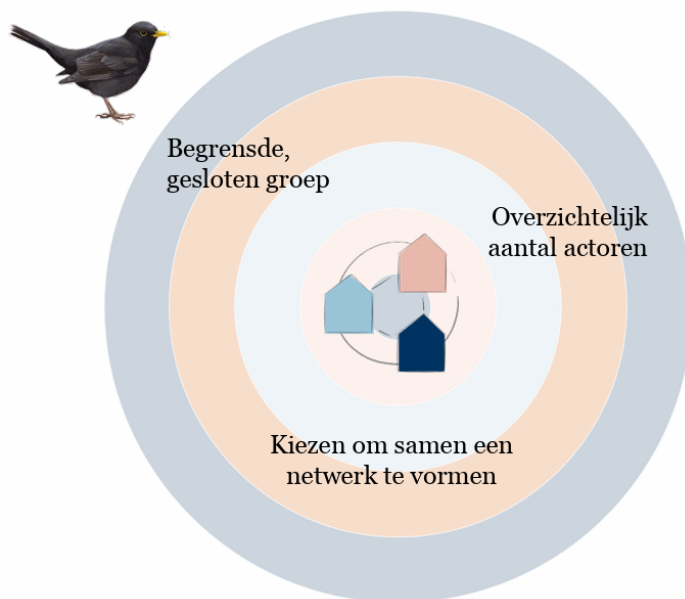
Zorgraad als Organisatienetwerk = pinguïn

*Als je dat vertaalt naar de ELZ dan zie je dat de mus of de merel, de prototypische organisatienetwerken, een begrensde of gesloten groep zijn met beperkt aantal actoren die mekaar kennen en kiezen een netwerk te vormen om samen dingen gedaan te krijgen die ze alleen niet kunnen doen. **De ELZ daarentegen is geen begrensde of gesloten groep.***

De expliciete opdracht van de Overheid is om een OPEN netwerk organisatie te vormen, dus om die grenzen te doorbreken, om vooral met nieuwe en niet met een vast of overzichtelijk aantal actoren te werken maar om het zo breed mogelijk uit te werken. En zoveel mogelijk mensen te betrekken.

Bovendien hebben de actoren in een ELZ niet zelf beslist dat het de moeite zou lonen om een organisatienetwerk te vormen. Dit is opgelegd vanwege de overheid. Dit betekent als vertrekpunt een kleine achterstand als het gaat om het losweken van engagement bij deelnemende actoren. Hier moet werk van gemaakt worden om een echt organisatienetwerk te worden. Dit maakt dat wij andere opdrachten en ander werk voor de boeg hebben.

De ELZ als organisatienetwerk



- Open organisatienetwerk
- Grote groep actoren
- Opgelegd door de overheid

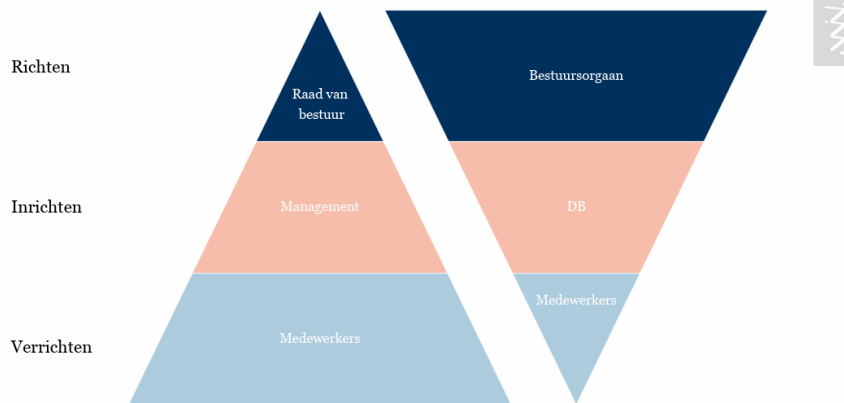




Zorgraad en zijn organisatiestructuur = pinguïn

In tegenstelling tot een prototypische organisatie die een heel breed bestuursorgaan heeft met heel diverse belangen, perspectieven enz., is de organisatiestructuur van de Zorgraad omgekeerd. Dit heeft als voordeel dat je met een beperkter aantal bestuursleden, makkelijker richting kan geven en de neuzen in dezelfde richting krijgt. Daarentegen is er weinig volk om dit werk uit te voeren, zeker als het gaat over het opzetten van projecten (die vanuit het bestuursorgaan belangrijk worden geacht), opdrachten van de overheid e.d. en dit via een of meerdere stafmedewerker(s). Dit geeft heel wat uitdagingen aan de ELZ's en maakt o.a. dat de opdracht van de medewerker veel meer ligt in het faciliteren (zorgen dat anderen werk verzetten in het samenwerken van mensen, in het opstarten van een aantal initiatieven en ze vooral in de handen van anderen te laten. Als je teveel zelf wil doen is er te weinig daadkracht in een ELZ.). Daaruit volgt dat je moet zoeken naar hefboomen en zoeken naar het juiste handelingsrepertoire.

De eerstelijnszone als atypische organisatie



Bestuursleden en medewerkers van de Zorgraad = pinguïns

De cartoon zegt: als je eerlijk wil afmeten dan moeten we iedereen aan dezelfde test onderwerpen. Geldt dit helemaal? Niet echt: je moet van iedereen verwachten wat die kan aanleveren, iedereen heeft nl. zijn eigen sterktes en zo geldt dit ook voor de pinguïn (die kan zwemmen maar niet in een boom kruipen bv.). Voor de ELZ betekent dit: breng een aantal actoren samen, mobiliseer het bredere landschap (handvaten vanuit community management + de brede groep stakeholders in de ZR) en niet voer X aantal projecten uit (onmogelijk met de mankracht!). Dit maakt ons uniek. Zoek jouw kracht als pinguïn!!! Zwemmen i.pl.v. in boom kruipen. **Samengevat: weet waar je krachten liggen!**

Vinden van het juiste handelingsrepertoire

