

EERSTELIJNSPLATFORM

HOOGLEDE



- 20:00 Mamadépot
- 20:15 Tipi-werking CGG
- 20:30 Dienst maatschappelijk werk thuiszorg
- 20:40 De Kade
- 21:00 Netwerkmoment en bezoek WZC Ter Linde

MAMADÉPOT

DOOR NANCY HUYGHE



Ferm Mamadepot Hooglede in beeld

Ferm

mamadepot

Doelstelling



- ✓ Meer dan een winkel!
- ✓ Ontmoetingsplek waar zowel bezoekers, vrijwilligers, personen die kinderspullen binnenbrengen of toevallige passant elkaar ontmoeten en elkaar versterken.
- ✓ Draagt bij aan een warme, solidaire en duurzame buurt.
- ✓ Samenwerken met verschillende partners.

Ferm

mamadepot



Wie zet zijn schouders onder Ferm
mamadepot Hooglede?

Ferm

mamadepot

Stuurgroep



Blockeel Herlinde, Demeulenaere Greet, Vanvelthoven Ingrid, Vancoillie Charlot, Huyghe Nancy, Fossaert Joke, Vandenabeele Rita, Vanoverbeke Sofie, Vercruyssen Lies en Bruwiere Elke.

Ferm

mamadepot

Opdracht stuurgroep

- ✓ Uitwerking van het concept mamadepot
- ✓ Stuurgroepvergadering
- ✓ Ieder stuurgroeplid – eigen talent
- ✓ Acties (moederdag/vaderdag/Sintactie/solden)
- ✓ Onderhoud en inrichting/ sorteerwerk mamadepot
- ✓ Financieel luik – boekhouding – beheer opbrengsten
- ✓ Steun aan kwetsbare gezinnen



Ferm

mamadepot

Vrijwilligers

+18 vrijwilligers

- ✓ Variatie leeftijd -> werkt groepsversterkend
- ✓ Geen wekelijkse verplichting – volgens eigen kunnen
- ✓ Iedereen kiest welke taak hij/zij opneemt
- ✓ Laagdrempelig
- ✓ Bezoeker wordt vrijwilliger
- ✓ Groepsmomenten – nieuwjaarsdrink / inzet zomer,...



Ferm

mamadepot

Opdracht vrijwilligers

- ✓ Sorteren kledij
- ✓ Sorteren spelmateriaal
- ✓ Afwassen speelgoed
- ✓ Aanvullen winkel

Kassa en geefloket -> lid van de stuurgroep



Ferm

mamadepot

Duurzaamheid



- ✓ Voldoende selectief op het materiaal
- ✓ Rest containerpark miniem en meestal sorteerbaar
- ✓ Ruim aanbod – uitbreiding was nodig
- ✓ Actie gemeentebonnen – mee motiveren om lokaal aan te kopen
- ✓ Vraag van klanten om gemeentebon te gebruiken in mamadepot wordt onderzocht
- ✓ Sintaankopen – IBO De Boomgaard
- ✓ Spullen asielcentrum Langemark – Poelkapelle

Ferm

mamadepot

Samenwerking

- ✓ Klasbezoeken lager onderwijs en secundair onderwijs
- ✓ Huis van het Kind - Brugfiguren – mamacafé
- ✓ Toeleiding via huisartsen (klanten/vrijwilligers)
- ✓ Fietsbieb en KWB 'Ieder kind een sint'
- ✓ Digipunten Midwest
- ✓ Gezonde buurten in samenwerking met CM
- ✓ Giften – verjaardagspakketten en communiepakketten
- ✓ Onmiddellijk hulp voor inwoners/niet-inwoners in nood
- ✓ Steun kleuterklas St. Idesbald – sintaankopen op maat van het kind
- ✓ Belevingsbezoeken - vrouwengroepen



Ferm

mamadepot

Brugfiguren - Mamacafé



- ✓ SWOT analyse Huis van het Kind – positieve reacties scholen
- ✓ Vraag naar opstart mamacafé
- ✓ Wisselwerking – brugfiguren – win/win
- ✓ 1° zaterdag van de maand van 10u tot 12u
- ✓ Activiteit en ontmoetingsmoment
- ✓ Eigen stekje bovenruimte

Ferm

mamadepot

Ondersteuning Gemeente



- ✓ Bestaande gebruiksovereenkomst behouden/verlengen/vernieuwen
- ✓ Infrastructuur – parkeermogelijkheden
- ✓ Samenwerking Huis van het Kind
- ✓ Samenwerking Fietsbieb – perfecte match
- ✓ Verankeren in de werking van de gemeente – sluit aan bij verschillende SDG's
- ✓ Samenwerken werkt – 't is lokaal dat het gebeurt

Ferm

mamadepot

TIPI WERKING CGG

DOOR NICO DE MUYNCK



— CENTRUM
● — ● GEESTELIJKE
— GEZONDHEIDSZORG
MANDEL & LEIE

TIPI

Een ambulant zorgaanbod voor de
allerkleinsten en hun ouders binnen het
CGG Mandel & Leie.



OVERZICHT PRESENTATIE

Tipi

Infant Mental Health

2^e lijns-aanbod

Voor wie?

Waar en wie?

Aanmeldingsprocedure

Voorwaarden

Methodiek

Achterliggende concepten

Team Infant Parent Interaction

knusse speelplek

fantasierijke plek

een thuis

veilige plek van waaruit de wereld kan verkend worden

letterwoord: team infant-parent interaction

staande gehouden met verschillende steunelementen,

voor zover deze in evenwicht zijn



TIPI = Infant Mental Health

- **Infant:** visie van waaruit zorg geboden wordt aan de allerkleinsten (- 9 maand tot 5 jaar)
- **Mental:** sociaal – emotioneel – cognitief domein van de ontwikkeling
- **Health:** Gaat om het bevorderen van de psychosociale gezondheid en welzijn van baby / jonge kind en context

IMH benadrukt het belang van gezonde gehechtheidsrelaties in de (cognitieve en sociaal-emotionele) ontwikkeling van kinderen.

- Focus is de ouder-kind relatie
- Is transdisciplinair

Tweede lijnsaanbod

- ✓ = *Ambulante gespecialiseerde hulp met als focus afstemming tussen ouder en kind*
- ✓ Er is sprake van een psychische kwetsbaarheid/problematiek bij de ouder(s)
- ✓ (een vermoeden van) een kind-eigen problematiek
- ✓ of een combinatie van voorgaande die de afstemming tussen ouder(s) en kind (mogelijk) bemoeilijkt.

Voor wie?

Aanmelden bij TIPI kan

Vanaf de zwangerschap

t.e.m. 1^e kleuter of

t.e.m. de dag van de 4^e verjaardag,

zodat er nog voldoende tijd is om vanuit het IMH-denkkader te werken.



Voor wie?

Cliënten uit onderstaande eerstelijnszones:

ELZ Midden West-Vlaanderen: Roeselare, Lichtervelde, Hooglede, Staden, Ardoeie, Ledegem en Moorslede

ELZ Westhoek: Heuvelland, Houthulst, Ieper, Langemark-Poelkapelle, Lo-Reninge, Mesen, Poperinge, Vleteren en Zonnebeke

ELZ regio Menen: Menen, Wevelgem, Wervik

ELZ regio Kortrijk: Kortrijk, Kuurne, Harelbeke

ELZ regio Waregem: Waregem, Anzegem, Avelgem, Deerlijk, Spiere-Helkijn, Wielsbeke, Zwevegem

ELZ regio RITS: Dentergem, Ingelmunster, Izegem, Lendeledede, Meulebeke, Oostrozebeke, Pittem, Ruiselede, Tielt en Wingene

Waar en wie?

ELZ RITS:

- Vestiging CGG Izegem (Meensestraat 171-1) – Nico De Muynck
- Vestiging CGG Tielt (Grote Hulststraat 55a) – Sarah Uelpenich

ELZ regio Menen: Vestiging CGG Menen (Oude Leielaan 83a) – Emma Vandesompele en Herlinde Logie

ELZ regio Kortrijk: Vestiging CGG Kortrijk (Beverlaai 3b) – Nico De Muynck en Sarah Uelpenich

ELZ regio Waregem: sollicitatie lopende

ELZ Midden West-Vlaanderen: Vestiging CGG Largo Roeselare (Jules Lagaelaan 21) – Ella Beeuwsaert

ELZ Westhoek: Vestiging CGG Largo Ieper (Diksmuidestraat 68) – Herlinde Logie

Aanmeldingsprocedure?

Uitsluitend op verwijzing van een professionele derde

Inbellen kan via CGG Mandel-Leie (056/23.00.23) op

- maandag en woensdag van 9u30-11u30
- donderdag van 14u-16u

Samen met de verwijzer wordt nagegaan of er een screeningsgesprek kan ingepland worden

Of via het online aanmeldingsformulier op <https://www.centrageestelijkegezondheidszorg.be/cgg/mandel-leie/aanmeldprocedure>

Na screening bij een TIPI medewerker al dan niet opstart binnen TIPI-team

Voorwaarden?

Engagement bij de ouders

Praktisch haalbaar (verplaatsing)

Voldoende stabiliteit in de context

Beide ouders op hoogte en akkoord voor traject

Piramide van Greenspan, 1997



Methodiek

Infant Mental Health (IMH) beoogt

via het versterken van de ouder-kindrelatie,

de ontwikkeling en het welbevinden van het jonge kind zo goed als mogelijk te bevorderen.

Wetenschappelijk onderzoek toont aan dat de ontwikkeling van het jonge kind via therapeutische interventies op het niveau van de ouder-kind relatie kan bevorderd worden.

Het kind wordt zo beter beschermd tegen moeilijkheden in het leven en mogelijke psychopathologie (preventieve insteek is er altijd , gezien de razendsnelle ontwikkeling in eerste levensjaren)

De **ouder-kind relatie en interactie** zal dus **steeds centraal** staan

Methodiek

Het kindje komt mee naar de sessie.

Bij de peuters en jonge kleuters wordt gewerkt via ouder-kind spelsessies met waar nodig altemnerend aparte oudersessies om thema's verder uit te diepen.

Waar mogelijk of aangewezen wordt gebruik gemaakt van videobeelden

Achterliggende concepten

Ontwikkeling

Het veilige nest

Coregulatie en regulatie

Hechting

(goed genoeg) ouderschap

Mentaliseren als ouderlijk kompas

(Toxische) Stress



Ontwikkeling

Is relationeel: relatie tussen ouders en kind staat centraal

Elk kind is afhankelijk van zijn zorgfiguren om te kunnen groeien en ontwikkelen.

Vanuit veilige relaties kunnen kinderen de wereld rond hen gaan verkennen, en leren ze steeds meer over de wereld, zichzelf, relaties.

Ontwikkeling past zich aan de omstandigheden aan maar dit kan in het nadeel van het kind zijn. Dit is niet zonder meer omkeerbaar.

De vroege ontwikkeling vormt het fundament voor de latere volwassenheid.

Vroege interventies die de ontwikkeling ondersteunen kunnen nieuwe kansen bieden.

Ontwikkeling: een samenspel

Ontwikkeling: een complex psychobiologisch sociaal proces

Ontwikkelen is een complex proces.

Genetische, fysiologische, neurologische, relationele en sociale factoren zijn voortdurend in **samenspel** met elkaar en beïnvloeden het gedrag, de emoties en de belevingen van zowel de baby als de ouder.

Sterktes en zwaktes in deze verschillende ontwikkelingsdomeinen spelen op elkaar in.

Er moet oog zijn voor de vele factoren, wil men ontwikkeling kunnen beïnvloeden.

De cirkel van veiligheid – het veilige nest

4 grote noden van het kind t.a.v. zijn zorgfiguren

- Een ouder die helpt, troost en ondersteunt wanneer het triest, moe, bang of in nood is
- Een ouder die het duwtje in de rug geeft om weer op exploratie te gaan
- Een ouder die vanop de achtergrond over hem of haar waakt en ziet dat het kind aanmoediging kan gebruiken of beveiliging nodig heeft
- Een ouder die blij en enthousiast is het kind weer terug te zien

Cirkel van veiligheid

Ouder volgt de behoeftes van het kind



Wat als het gezin geen veilig nest is?

Vroege negatieve levenservaringen zijn verantwoordelijk voor 30% van alle psychische stoornissen in de volwassenheid wereldwijd.

Deze ervaringen werken doorheen het hele leven door op de ontwikkeling.

Mensenbrein is 'plastisch': in volle ontwikkeling, en hierdoor in de vroege levensfase ook gevoelig voor negatieve invloeden

Basisgedachte IMH: de geboorte van een kleintje biedt ouder(s) de kans op een nieuwe relatie, groei en verandering.

De start: coregulatie en regulatie

De vroegste ontwikkelingen bij de baby draaien rond regulatie:

hoe kan het kindje

– tussen alle onrust –

steeds opnieuw de rust vinden die nodig is om te kunnen groeien?

Regulatie verloopt in het begin vooral via de zorgfiguur, die reageert op de noden van het kindje.

Regulatie is een leerproces

Huilen is altijd een manier van communiceren (uitzondering: trauma – ontwikkelingsstoornis)

Als coregulatie goed genoeg afgestemd geraakt op de mogelijkheden van de baby, maakt deze geleidelijk aan plaats voor regulatie.

Ervaringen van rust vinden, worden opgeslagen en kan het kind steeds vaker zelf oproepen.

Uitstel kan wat meer verdragen worden en de ontwikkeling van de cognitieve mogelijkheden, zorgen ervoor dat de baby kan onthouden dat hij op zorgfiguren kan rekenen.

Als een baby zelf al wat kan reguleren, kan dit opgemerkt en ondersteund worden door de zorgfiguur.

De hechting

Uitgesproken voorkeur voor gehechtheidsfiguren rond 6 à 8 maand

Toont dat het kind een innerlijk beeld aan het opbouwen is van de zorgfiguren

En dit o.b.v. vele kleine ervaringen

Beeld of patroon in de voorstellingswereld van het kind, wordt een veilige gehechtheidsstijl genoemd

Veilige hechting

= Een troefkaart voor het leven

- Kind ontwikkelt positieve verwachtingspatronen over relaties met anderen
- Kind ontwikkelt stevig zelfbeeld
- De groei van coregulatie naar regulatie krijgt meer kansen
- Kind wordt nieuwsgierig naar de eigen binnenwereld en deze van de mensen rondom zich

CENTRUM

GEESTELIJKE

GEZONDHEIDSZORG

MANDEL & LEIE



Gehechtheidsrelatie onder druk

De ontwikkeling van de gehechtheidsrelatie kan verstoord worden door een voorgeschiedenis bij de ouder van onverwerkte verlieservaringen en traumatische levensgebeurtenissen

Spoken in de kinderkamer

Ouderschap moet zich ontwikkelen

Moeder of vader worden... een nieuwe ontwikkelingsfase – identiteitsreorganisatie.

Ouders kunnen overweldigd worden door nieuwe thema's: leven en groei, een levenslange relatie, beschermend en ondersteunend netwerk, nieuwe identiteit als ouder,

Goed genoeg ouderschap als streefdoel

elk kindje is anders en komt zonder handleiding.

Ouders dienen een innerlijk kompas te vinden, obv eigen observaties en begrip van wat zich afspeelt in de binnenwereld van hun kind.

Ouders vallen hiervoor terug op eigen herinneringen en ervaringen, er wordt gesproken met vrienden of familie, ...

Ouders en kind leren elkaar kennen en via 'gissen en missen' bouwen ouders een band op met hun kind. Zo ontstaat een patroon waarbij ouders en kind elkaar vinden, afgewisseld met momenten waarop ze elkaar weer verliezen [match-mismatch-repair].

Goed genoeg: niet te weinig, maar ook niet perfect – momenten van mismatch kunnen ook groeikansen bieden.

Mentaliseren als ouderlijk kompas

Mentaliserende vaardigheden zijn de belangrijkste vaardigheden voor goed genoeg ouderschap.

Het zijn de vaardigheden om gedrag van zichzelf en van anderen te begrijpen vanuit een complexe binnenwereld van verlangens, angsten, intenties en betekenissen.

Kinderen hebben betere ontwikkelingskansen naarmate hun ouders over goede mentaliserende mogelijkheden beschikken.

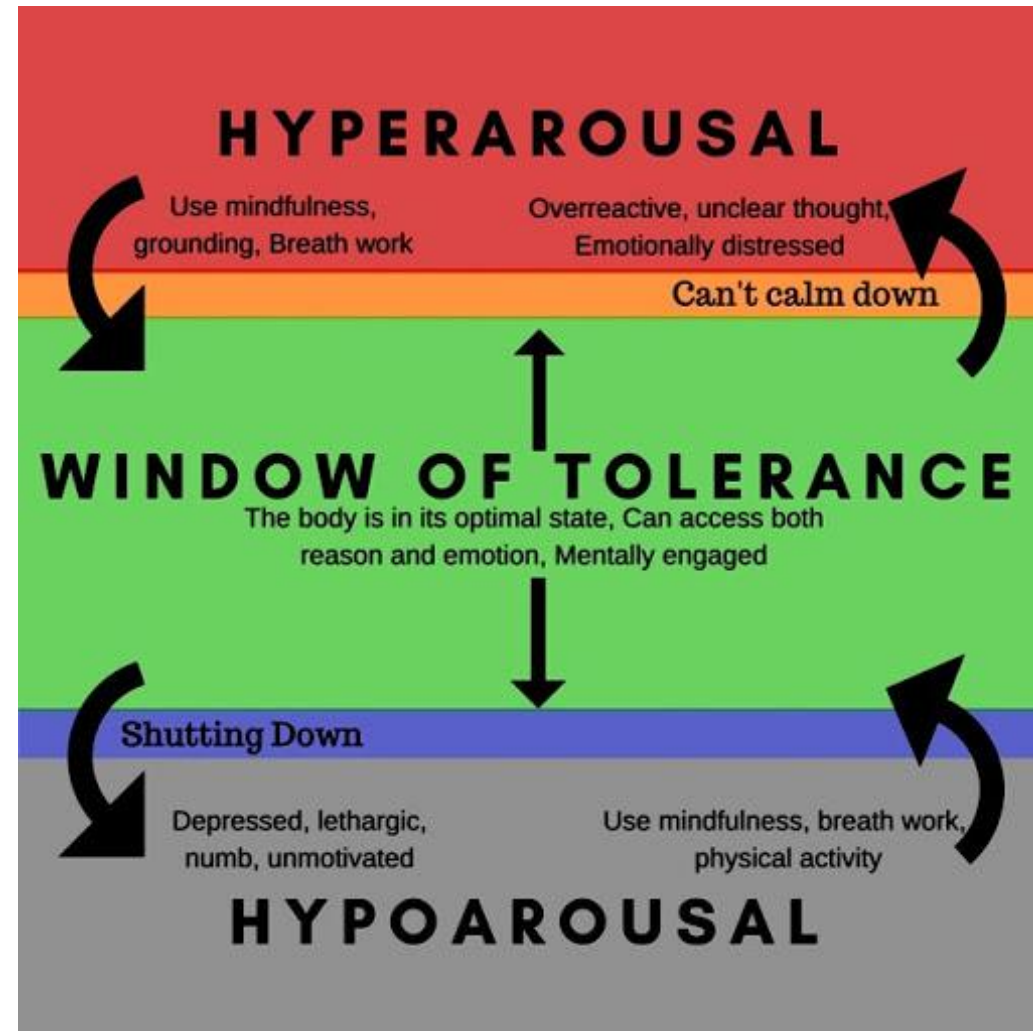
Het is de rode draad door ouderlijk handelen

Meer op de voorgrond bij zorgen

Een gevoelig kompas dat geregeld even weg valt

Stress – window of tolerance

Mentalisatiekompas kan sterk onder druk komen te staan!



Early Life Stress – Toxische stress

Een niet te miskennen invloed op de hersenontwikkeling!

- Stress-netwerk is gevoeliger, lagere drempel om in hyper modus te schieten
- Immuun-netwerk
- Neuropsychologische netwerk (concentratie / aandacht / zelfcontrole /...)
- Lichamelijke gevolgen

TIPI: wat wel?

TIPI:

De handen rond de handen (of het nest rond het nest)

Bevorderen van het mentaliserend ouderlijk kompas

(basis mentaliserend vermogen als voorwaarde)

De afstemming bevorderen

Bevorderen van de coregulatie en regulatie

Bevorderen van een veilige hechting

Bevorderen van goed-genoeg ouderschap

TIPI: wat niet?

Niet:

(classificerende) diagnostiek van (ontwikkelingsstoornissen)

Loutere opvoedingsondersteuning

Vaardigheidstrainingen

Individuele psychotherapie

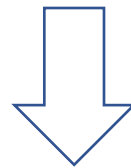
Ouder-kind begeleiding aan huis

TIPI: KOPP - BOPP

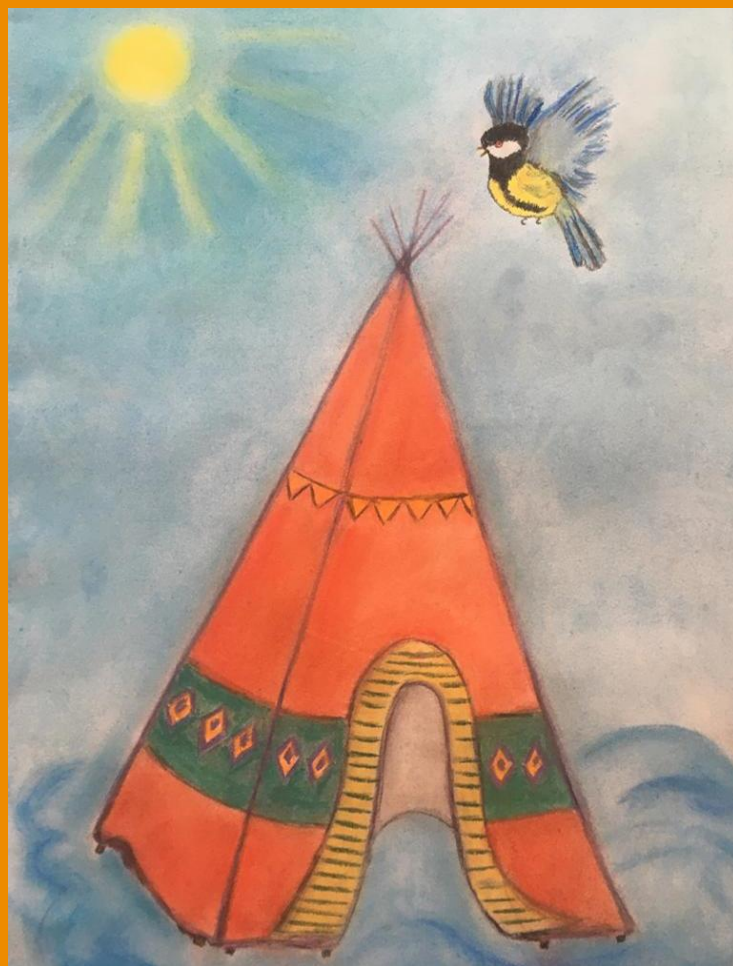
Het zorgen voor een baby is voor iedereen een intensieve taak, maar vraagt extra veel van ouders die psychisch lijden ervaren. De eigen problemen nemen zoveel ruimte in beslag, dat het moeilijker is om afgestemde zorg aan hun baby te geven. Daarom is het belangrijk om extra goed te zorgen voor BOPP's. De afkorting staat voor: Baby's van Ouders met Psychische Problemen.

Gevolg van gebrek aan afgestemde zorg is dat baby's al binnen een paar weken na de geboorte contact vermijden of veel spanning tonen: ze zetten zich schrap vanwege de somberheid, stress of onvoorspelbaarheid in het gedrag van ouders. Dit uit zich vaak door veel huilen of juist teruggetrokken en stil gedrag. Uit onderzoeken blijkt dat deze gedragspatronen en gevoelens ook op latere leeftijd voor moeilijkheden kunnen zorgen. Vaak is er een verhoogde kwetsbaarheid voor problematiek bij deze kinderen.

www.vakbladvroeg.nl



(Aanstaande) ouders
met een psychische problematiek
kunnen vanuit preventief oogpunt aangemeld worden!



— CENTRUM
● — ● GEESTELIJKE
— GEZONDHEIDSZORG
MANDEL & LEIE

DIENST MAATSCHAPPELIJK WERK THUISZORG

DOOR EVELYN BLONTROCK

- Wie ben ik?
- Voor wat kan je bij mij terecht?



- Tegemoetkomingen
 - Zorgbudgetten, parkeerkaart aanvragen, premies gemeente enz.
 - Aanbod thuiszorgdiensten
 - Poets- en gezinszorgdiensten, thuisverpleging, warme maaltijden, dienstencentrum, kortverblijf enz.
 - Andere algemene info
 - Vb. bestaan van zorgvolmacht, mantelzorgverlof, aanvraag hulpmiddelen (vb. PAS toestel), aanpassingen woningen, vroegtijdige zorgplanning, allerhande sociale tarieven, enz.
- Zorgvraag van betrokkene beluisteren & gericht doorverwijzen.
- Zowel voor zorgbehoevende zelf, familie, als hulpverleners.
- Hoe? Zorgloket, huisbezoek of telefonisch/mail.

- Schakel tussen alle (thuiszorg)-diensten (zowel intern als extern), alsook intramurale diensten binnen onze gemeente
 - Zorgloket in dienstencentrum Zonder Zulle
 - Zorgteam (CDV / Serviceflats / WZC Ter Linde)
 - Overleg algemene sociale dienst OCMW
 - Klusjesdienst
 - Minder Mobielencentrale
 - Overleg met het Dienstenhuis
 - Link met alle andere gemeentelijke diensten
 - Nauw contact met externe diensten thuiszorg, dienst maatschappelijk werk ziekenfondsen ed.
 - Mantelzorggroep (samenwerking Saskia Maertens / Joke Boddez)
- Organisatie multidisciplinair overleg
- Opvolging individuele dossiers

- Zorgloket – Dienstencentrum Zonder Zulle (Kerkstraat 17 - Hooglede)
- evelyn.blontrock@hooglede.be
- 051/23.13.03

DE KADE

DOOR ANJA VERHELLE



BEN

JE MAG ER ZIJN

Palliatief dagcentrum



- Is een samenwerking tussen 4 sterke partners:
Motena – AZ Delta – Ben woonzorgnetwerk en De Mantel.
- Reconversie van 10 WZC bedden (8 Motena en 2 Ben). Betekent 5 eenheden palliatief dagcentrum.
- Opstart 16 oktober 2023.
- Palliatieve eenheid, palliatief dagcentrum én netwerk palliatieve zorg De Mantel op één site. Dit is een uniek project in Vlaanderen!
- Slechts 5 palliatieve dagcentra in Vlaanderen.
- Onderfinanciering: heel belangrijke steun van de 17 gemeente- en stadsbesturen uit onze regio (€ 28.900 per jaar voor 3 jaar) en bedrijven (€ 20.000 per jaar voor 5 jaar). Net als Kom op tegen Kanker.

Onderzoek Prof. Chambaere (VUB/UGent)

meerwaarde Palliatief Dagcentrum:

- Sociale contacten met lotgenoten.
- Ontlasten/ondersteunen van de mantelzorgers (respitzorg).
- Daardoor kunnen palliatieve patiënten langer thuis blijven wonen en...sterven. 72%!!
- Hun situatie, ziekteproces beter verwerken.
- Uitklaren levenseindevragen
- Even weg zijn van het ziek zijn, even weg van thuis, even tijd voor zichzelf.
- Aangepaste multidisciplinaire aanpak.
- Belangrijke tussenvorm tussen ziekenhuis (incl. palliatieve eenheid) en thuiszorg. Naadloze zorg dus.
- Palliatief traject in de thuiszorg is duizenden euro's goedkoper, tegenover ziekenhuistraject.

Team dagelijkse werking:



Anja Verhelle
Verpleegkundige



Aline Roelens
Verpleegkundige



Nancy
Vangheluwe
Verpleegkundige



Petra
Van Moerbeke
Verpleegkundige



Dr. Dirk
Vermandere
Equipearts



Daphne Neve
Psycholoog



Sara Coucke
Reactivatie



Vanessa
Schoonbaert
Reactivatie



Joke Vervenne
Administratie



Team van vrijwilligers



Wie zijn onze gasten?

- Elke patiënt die zich in een palliatieve fase van een ernstige, progressieve en levensbedreigende ziekte bevindt, ongeacht zijn of haar levensverwachting.
- Belangrijk palliatief versus terminaal!
- Elke patiënt die thuis verblijft en de intentie heeft om verder thuis te verblijven.
- Ook niet-oncologische patiënten (zoals MS, COPD, Parkinson,...) zijn welkom.
- exclusie: bedlegerige patiënten en verwardheid.

Voorwaarde!

De huisarts gaat akkoord met de aanmelding. Voorafgaand contact tussen equipe-arts en huisarts.

Nadien intakegesprek en rondleiding in het dagcentrum

de
kade

www.dagcentrumdekade.be

voorlopige dagindeling

We zorgen voor een kwalitatieve en zinvolle dag waar ontspanning centraal staat. Het programma wordt aangepast aan de gasten!

- 8u30-9u: Overdracht vrijwilligers – professionelen.
- 9u-9u30: De gasten ontvangen we met een drankje, een gezellig babbel. We luisteren naar hun noden en behoeftes.
- 9u30-11u: De activiteit wordt bepaald door de gasten zelf en kan veranderen van dag tot dag.
- 11u: Aperitiefmomentje
- 11u30: Soep
- 12u: Samen aan tafel om te genieten van de lunch.
- 13u: De gasten kunnen rusten indien gewenst. Er zijn relaxzetels en bedden ter beschikking.
- 14u – 16u30: Een activiteit met tussendoor een tas koffie en een dessert.
- 16u – 16u30: De gasten mogen opgehaald worden. We voorzien wat tijd en ruimte om ook de mantelzorgers te horen.
- 16u30: Afsluiten van de dag.

Hoe aanmelden?

- Iedereen kan aanmelden.
- Voorkeur aanmelden via website: aanmeldingsformulier invullen en doorsturen naar info@dagcentrumdekade.be
- Telefonisch kan ook op het nummer 051 23 60 70 (kantooruren maandag – woensdag – vrijdag)

Ons credo...

‘De Kade’ ...

Een plek waar veel kan,
maar niets moet.

de
kade

www.dagcentrumdekade.be

Verdere flow

- Equipe-arts contacteert de huisarts van de aangemelde gast.
- Na goedkeuring neemt een medewerker van De Kade contact op voor een kennismakingsgesprek en een bezoek aan het dagcentrum.
- Verder gebeuren de concrete afspraken in onderling overleg.

contact en info

- Tel: 051 23 60 70
- Mail: info@dagcentrumdekade.be
- Website: www.dagcentrumdekade.be
- Adres: Ingang site Moederhuis : hoek
Handelsstraat/Gasthuisstraat (GPS Handelsstraat 1, 8800
Roeselare)
- Postadres: Brugsesteenweg 90 – Moederhuis 1e verdiep 8800
Roeselare

Praktisch

- Bij opstart open op Ma – Woe en Vr.
- Dagprijs: € 24,50 per dag. Tussenkost van mutualiteiten.
- CM: € 5 per dag (max 100 d) / Solidaris: €6 per dag (max 28d) / NZVL: € 2,50 per dag (max 50d)
- Vervoer: terugbetaald door de Zorgkas. cascade:
 1. Eigen vervoer door mantelzorger (ifv contact)
 2. Vervoer door vrijwilliger van De Kade
 3. MMC van de woonplaats van de gast
- Kookvrijwilligers: het kookgebeuren een centrale ‘activiteit’ waarin onze gasten betrokken worden.

Opnamereden



- Prognose < 3MND: onco – niet onco – onco/niet onco – kinderen
- WZC: referenten
- Criteria:
 1. algemeen minder - NH niet mogelijk
 2. tijdelijke ontlasting kan, mits duidelijke afspraken. Mantel
 3. pijn/symptoomcontrole

OPNAME



- Huisarts/specialist aanvraag
PST/ De Mantel aanvraag

- Bezoek voor opname: gepland

- Lijst: voorrang ontsporing thuis



Palliatieve
zorg^ogeenheid
Het Anker

The text "Palliatieve zorg^ogeenheid" is written in a blue, sans-serif font. The word "zorg" is followed by a red anchor icon. Below the anchor icon, the words "Het Anker" are written in a red, sans-serif font.

Het Anker



Voor de inwoners/regio
(Tielt-Roeselare)

Brugsesteenweg: 9
bedden



Enkele sfeerfoto's



Varia

Project 'Iedereen telt' rond thema dementie goedgekeurd in LDC Zonder Zulle/CDV Ter Linde

Slotwoord

DOOR DIMITRI CARPENTIER SCHEPEN SOCIALE ZAKEN – WELZIJN - SENIORENBELEID

NETWERKMOMENT + BEZOEK NIEUWE VLEUGEL WZC TER LINDE

BEDANKT VOOR JULLIE AANWEZIGHEID!



www.eerstelijnszonemiddenwvl.be

Blijf op de hoogte van het laatste nieuws
in de eerstelijnszone Midden WVL.

Abonneer je nu op onze nieuwsbrief

