

# EERSTELIJNSPLATFORM

LICHTERVELDE

- 12:00 Eerstelijnspsychologische zorg
- 12:15 Het lokaal dienstencentrum
- 12:30 Opleidingstraject integrale zorgcoördinatie
- 12:40 De sociale kaart
- 12:45 Netwerkmoment

# EERSTELIJNSPSYHOLOGISCHE ZORG

- Welke types worden vergoed?
  - Eerstelijns psychologische zorg
  - Gespecialiseerde psychologische zorg
- Wie heeft recht?
  - Netwerken kinderen en adolescenten
  - Netwerken volwassenen
- Hoeveel betalen?
  - Individuele sessies
  - Groepssessies

- Hoe? [www.elpen.be](http://www.elpen.be)
- Direct toegankelijk
- Aanbod Lichtervelde
  - Volwassenen: 12.5 euro voor een reeks van 5 sessies
    - Zelfzorg voor mantelzorgers
    - Groeien in veerkracht
    - Geef burn-out geen kans
  - Kinderen en jongeren: 31 euro voor een reeks van 7 kindsessies en 2 oudersessies
    - Mijn gevoel de baas
    - Eerste Hulp Bij Leren/ Studeren

- Team



# HET LOKAAL DIENSTENCENTRUM

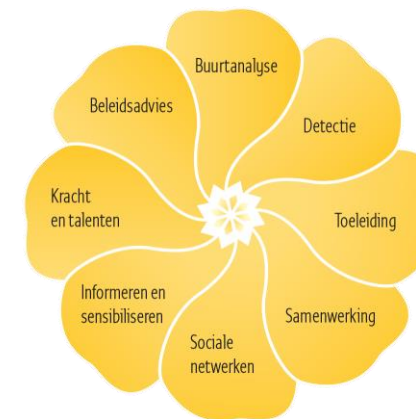
- **Lokaal dienstencentrum De Ploeg**

- **Wat maakt het LDC zo bijzonder?**

- iedereen welkom
- uitgebreid aanbod activiteiten (vorming, ontmoeting, ontspanning, maaltijden, ...)
- creëren van sociaal contact
- oog voor vraag en zorgen maar ook talent en interesse
- aanbod van uitgebreid gamma vrijwilligerswerk (ook vrijwilligers met zorgnood)
- thuiszorg

- **Buurtwerk op zijn best**

- 8 functies van buurtzorgregie
- Zorgzame buurt (netwerk zorg en verenigingen, buur in de kijker, ...)
- Activiteiten in de buurt (kaffiekllets, soep met babbeltjes, ... )





- **Focus op preventie**
  - Leuke activiteiten
  - Wegwijs in voorzieningen, sociale of financiële voordelen
  - (Computer)cursussen
  - Oog voor beginnende zorgnood
- **Samenwerking**
  - Interne samenwerkingen
  - Externe samenwerkingen (lokaal en bovenlokaal)
- **Antennes in de buurten**
- **De Trekker/sociale media**



## Team

- Els (centrumleidster)
- Ulrike (soc restaurant)
- Tim (ext. klusjesdienst)
- Deborah (balie/adm)
- Vanessa (balie/adm)
- Ann (soc restaurant)

Niet op de foto (Fatmir en  
Ann-Sofie)



# Opleidingstraject integrale zorgcoördinatie

Contactgegevens:

Loes Gesquiere  
loes.empact@wvlzorgt.be  
0473 89 21 66

- Wat is het?

‘Samenwerkingsverband geïntegreerde zorg’

2017-2022: chronic care projecten

2023-2024: transitieperiode

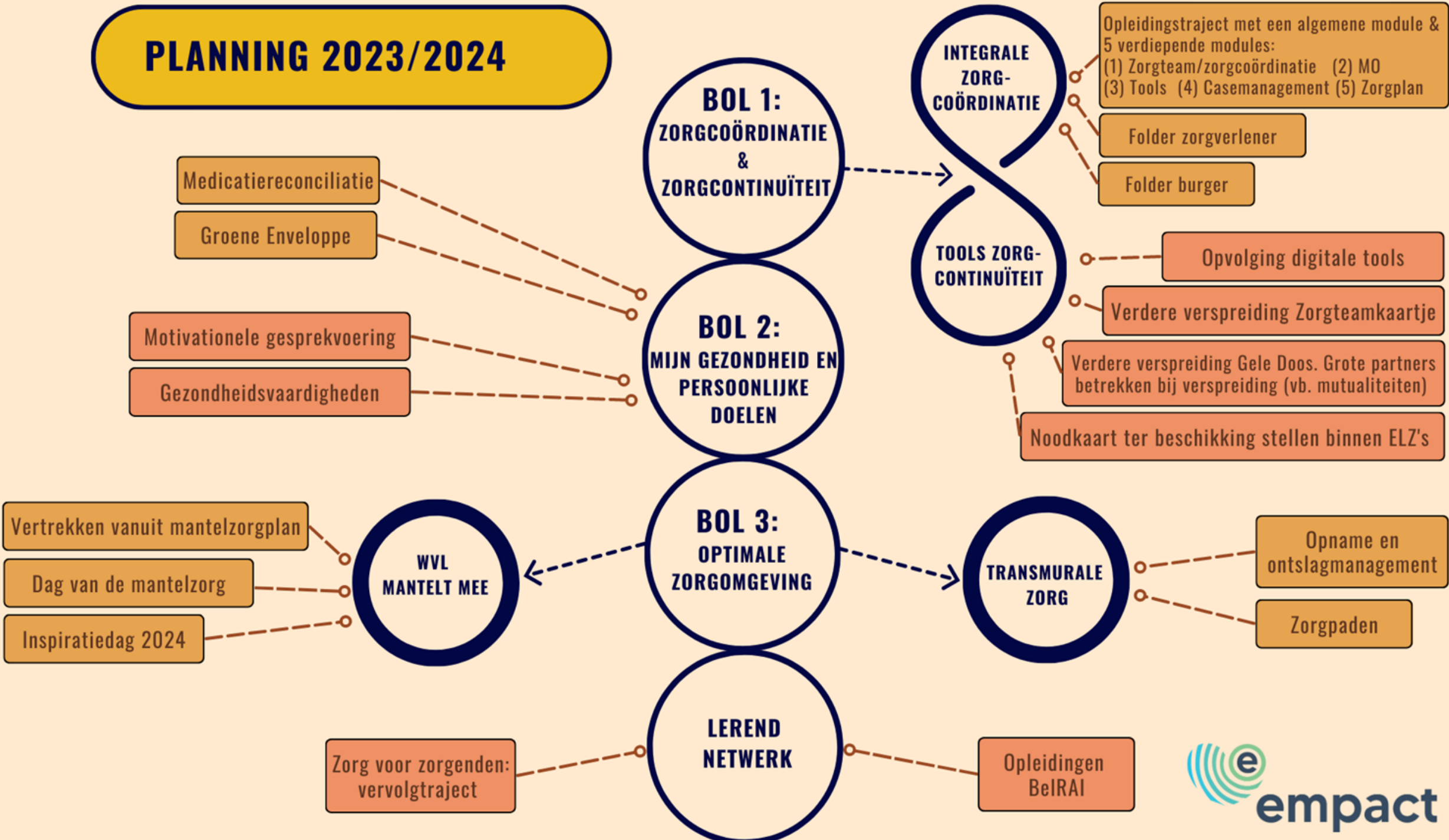
- Doel?

Dit gebeurt door het inzetten op:

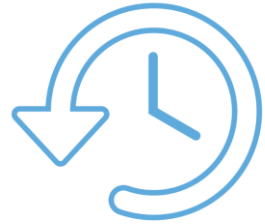
- Integratorrol
- Integratiemanagement
- Maximale verbinding
- Kwaliteitscultuur
- Innovatie
- Interprofessionele samenwerking
- Intra-, extra- en transmurale samenwerking
- Kennisdeling
- ...



# PLANNING 2023/2024



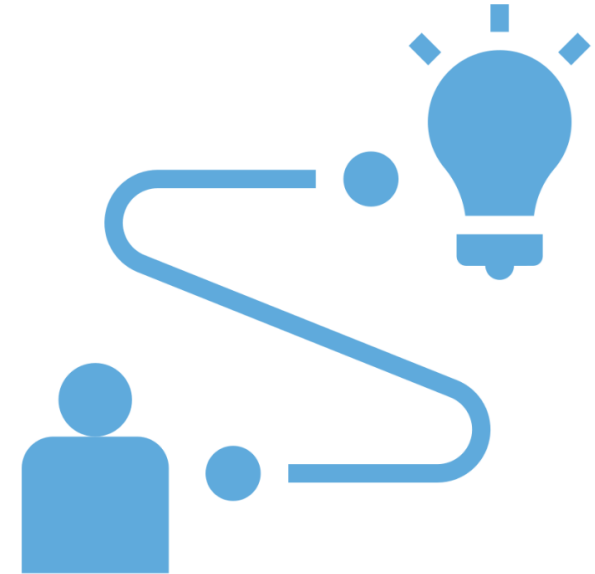
**2019 - 2022**



- 4 nota's opgemaakt
  - ➔ kennis en ervaring van de werkgroep + praktijkervaring actiecoaches
  - ➔ inclusieproces - multidisciplinair overleg - casemanagement - zorgplan
- gefinaliseerd in 1 overkoepelende nota rond integrale zorgcoördinatie

## 2023 - 2024

- Communicatiestrategie uitgewerkt met werkgroep
- Communiceren/verspreiden op 3 manieren:
  - ➔ Folder voor burgers
  - ➔ Infographic zorgaanbieders
  - ➔ Opleidingstraject integrale zorgcoördinatie





# Deel 1: train de trainers

- In samenwerking met VIVES
- Gaat door eind 2023 - begin 2024
- 8-10 trainers per ELZ opleiden
- Traject bestaat uit 6 modules (1 algemene module en 5 verdiepende modules)



# Deel 2: verspreiden in de regio

## STAP 1 - 2024

- Op zoek naar organisaties/lokale besturen/groep zorgaanbieders/...
- Uittesten van modules
- Evalueren

## STAP 2 - 2025

- Brede uitrol in de regio



# DE SOCIALE KAART

## Wat is De Sociale Kaart?

- **Databank** met info van zorgaanbieders  
(zorgvoorzieningen & gezondheidsverstrekkers)
- **Doel** = elke burger en hulpverlener informeren over het zorgaanbod in Vlaanderen en Brussel
- Koppeling met gegevens uit **authentieke overheidsbronnen**

desocialekaart.be



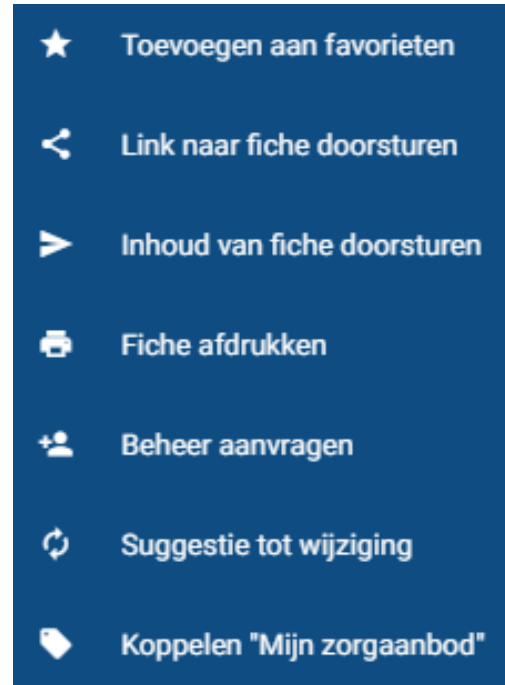
De [vernieuwde website](#) al gezien?

### **Wat is nieuw?**

- Aanmelding via digitale sleutel
- Zoekfunctie
- Nieuwe types fiches:
  - Organisatiefiches (welzijnsorganisaties en praktijken gezondheidszorg)
  - Aanbodfiches
  - Zorgverlenersfiches
- Open data-principe

## Hoe ga je als zorgverlener aan de slag?

- Profiel aanmaken via digitale sleutel
- Inloggen
- Fiche opzoeken
- Aanvraag tot beheer indienen
- Na goedkeuring kan je de fiche wijzigen



<https://www.desocialekaart.be/handleiding/zorgverlener>

## Gegevensupdate:

Vinden mensen jouw zorg online?

Info via:

<https://www.desocialekaart.be/faq>

Hulp nodig?

[info@eerstelijnszonemiddenwvl.be](mailto:info@eerstelijnszonemiddenwvl.be)

<http://www.desocialekaart.be/contact>



**Vlaanderen**  
is zorgzaam samenleven

Vinden mensen jouw zorg online?

Kijk snel online je gegevens na en houd ze up-to-date.  
Kloppen jouw gegevens nog op desocialekaart.be? Kijk ze snel na, want binnenkort stellen we de vernieuwde website voor aan het grote publiek. Zo blijft het platform up-to-date en vinden alle mensen in Vlaanderen en Brussel eenvoudig jouw zorg wanneer ze die nodig hebben.

desocialekaart.be  
Alle zorg op één handige plek

DEPARTEMENT  
WELZIJN  
VOLKSGEZONDHEID &  
GEZIN

MEER INFO OP  
DESOCIALEKAART.BE

# NETWERKMOMENT

BEDANKT VOOR JULLIE AANWEZIGHEID!



[www.eerstelijnszonemiddenwvl.be](http://www.eerstelijnszonemiddenwvl.be)

Blijf op de hoogte van het laatste nieuws  
in de eerstelijnszone Midden WVL.

Abonneer je nu op onze nieuwsbrief





# VOLGEND EERSTELIJNSPLATFORM LICHTERVELDE

DINSDAG 26/3/24