

GBO netwerklunch – GGZ aanbod in Leuven

26.09.2023

gbo@leuven.be



WAT BIJ PSYCHISCHE KLACHTEN: AANBOD IN VOGELVLUCHT

WELKOM - PROGRAMMA

1. Inleiding:

- GGZ-netwerken: wat?
- Matched care

2. Ontmoeting, activering, herstelacademie

3. Brede laagdrempelige vraagverheldering: CAW

3. Terugbetaalde eerstelijns psychologische zorg

4. PsyNet: samenwerking supportteam en psychologenkring Leuven

5. Shared care Leuven: gedeelde zorg voor mensen met een ernstigere psychiatrische kwetsbaarheid

6. Wat bij crisis?

GGZ-netwerken: wat?

- Samenwerking van partners uit verschillende maatschappelijke sectoren betrokken bij de hulpverlening van personen met psychische kwetsbaarheid
- In teken van vermaatschappelijking van de GGZ: zorgcontinuïteit , matched care en gedeelde zorg

Binnen Vlaams-Brabant Oost:

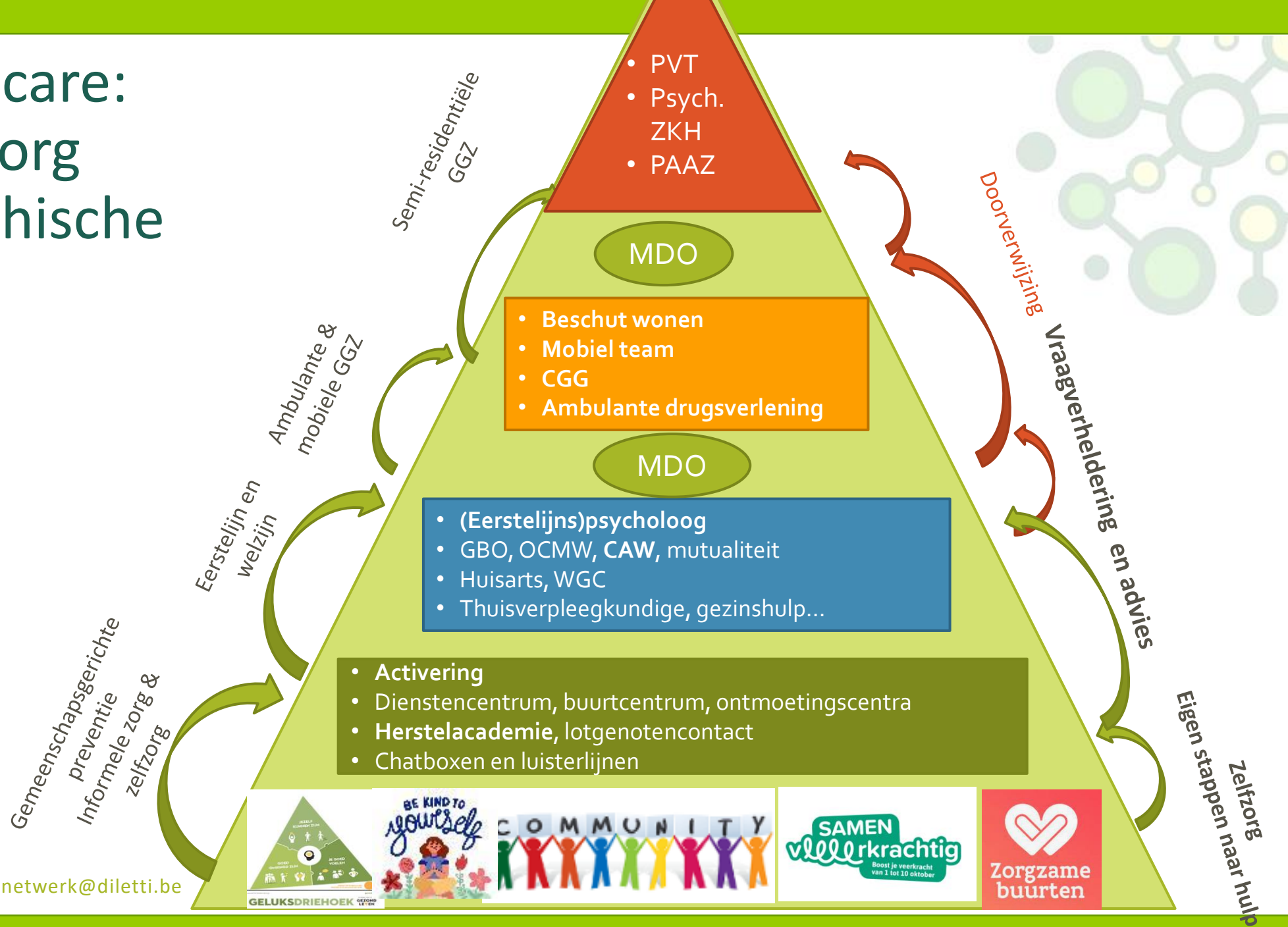
Volwassenen (deze netwerklunch)



Kinderen en jongeren (volgende netwerklunch)



Matched care: gepaste zorg voor psychische klachten





ACTIVERING, ONTMOETING, HERSTELACADEMIE

Ontmoetingscentra

- Toegankelijk voor iedereen met of zonder psychische kwetsbaarheid
- Laagdrempelig
 - Gezellige en ongedwongen sfeer
- Lotgenotencontact
 - Uitwisselen van interesses en ervaringen
- Ontmoeten
 - Samenzijn
 - Activiteiten workshops, koken, sport, vrije-tijd
- Participatie en inspraak
 - Herstel
 - Inzetten van talenten, interesses en mogelijkheden in vrijwilligerswerk, workshops, en dagdagelijkse werking

Ontmoetingscentra

- Het Hoeckhuys (vzw Walden)
 - Ontmoeting, Vrijwilligerswerk, Lotgenotengroepen (HéSeg!, Overgrenzen, Herstelverhalen, ...)
- De Lantaarn (vzw Walden-Pastya)
 - Ont-moeten, Clubwerking, Atelierwerking
- Collectief (Zorggroep Sint-Kamillus)
 - Ontmoetings- en activiteitencentrum (bakkerij, tuin, keuken, creatief productie-atelier)
- Kosterhuis (vzw De Hulster)
 - Ontmoeting, Workshops en andere activiteiten, Interne vs externe deelnemers

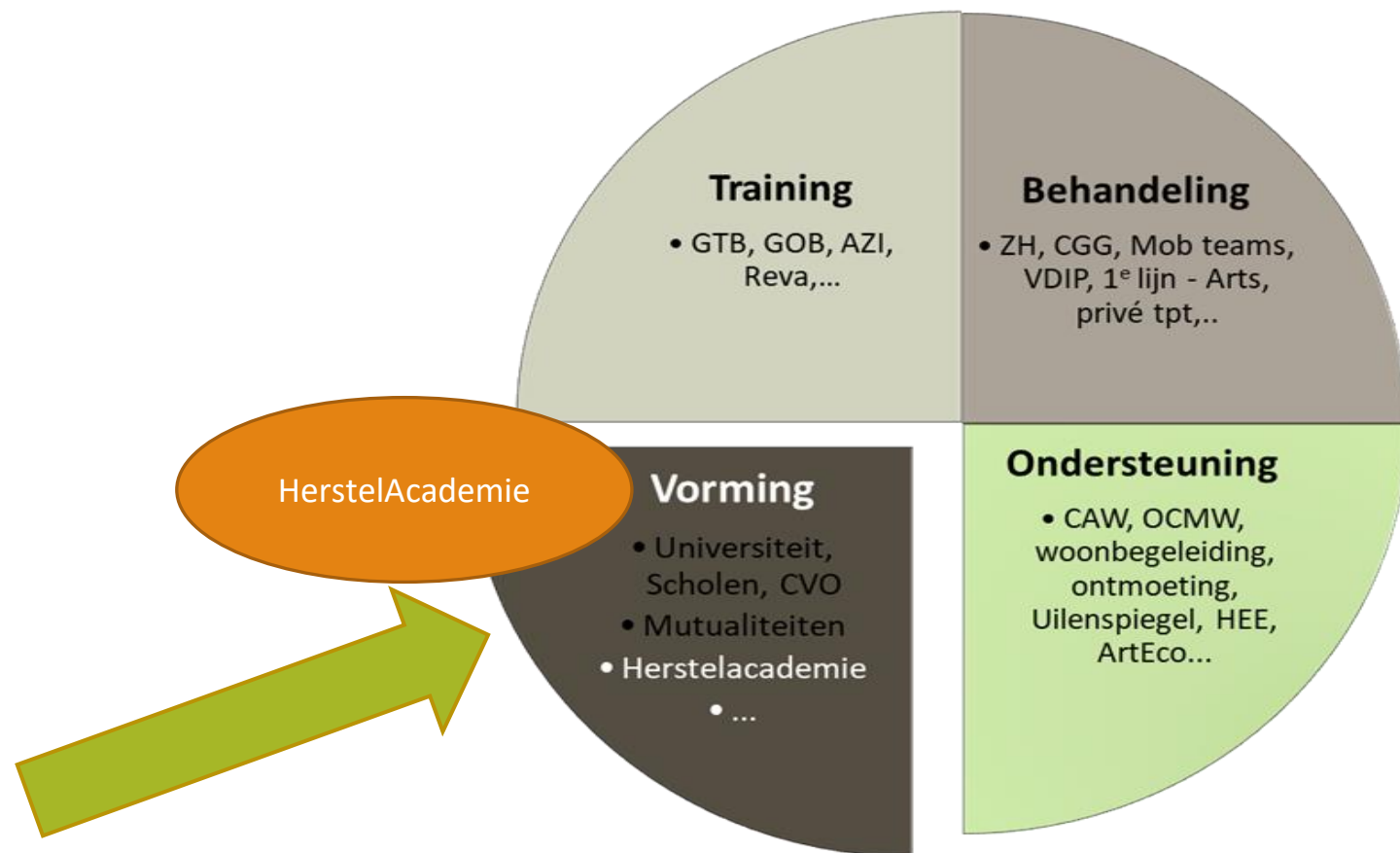


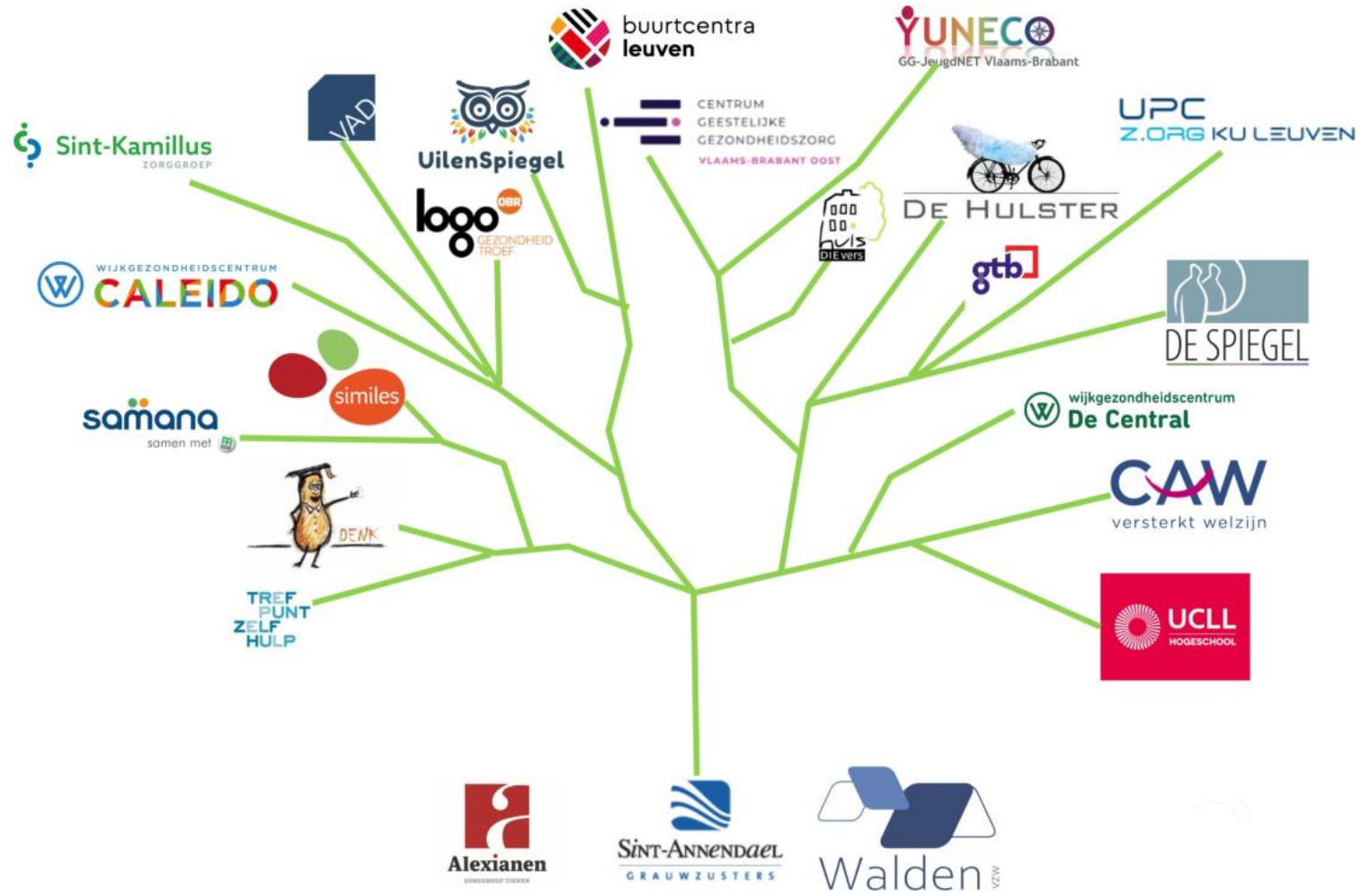
Een HerstelAcademie
voorziet in

een **vormingsaanbod** rond
diverse thema's

die te maken hebben met
psychisch herstel.

Waar situeert de HerstelAcademie zich?





Wat maakt een herstelacademie bijzonder?

Focus op samen-doen (co – creatie)!

Samen produceren

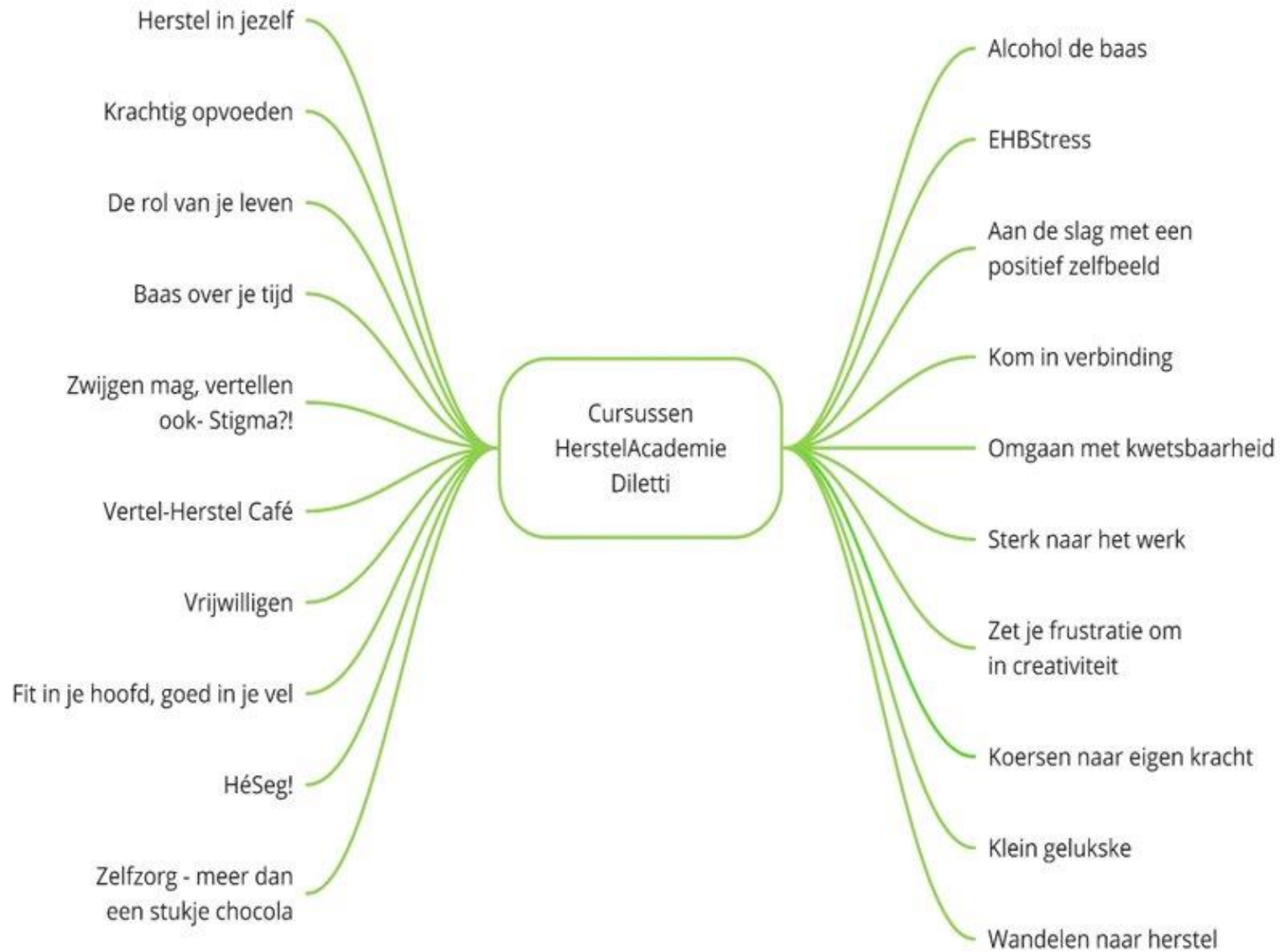
Cursussen ontwikkeld vanuit professionele expertise en ervaringskennis.

Samen doceren Duo ervaringsdeskundige en professionele trainer.

Samen leren

Uitwisseling vanuit open en positieve waardering met ruimte voor ieders inbreng en visie in een veilige leeromgeving, iedereen leert evenwaardig van elkaar.





Greep uit het aanbod

[HerstelAcademie](#)

Activering

- Gespecialiseerde activeringsteams GGZ Netwerk Diletti
 - Regio Leuven
 - Team activering Walden/Zorggroep Sint-Kamillus
 - Team activering De Hulster/UPC KULeuven



VRAAGGESTUURD AANBOD OP ELKE TREDE VAN DE PARTICIPATIELADDER

BETAALD WERK

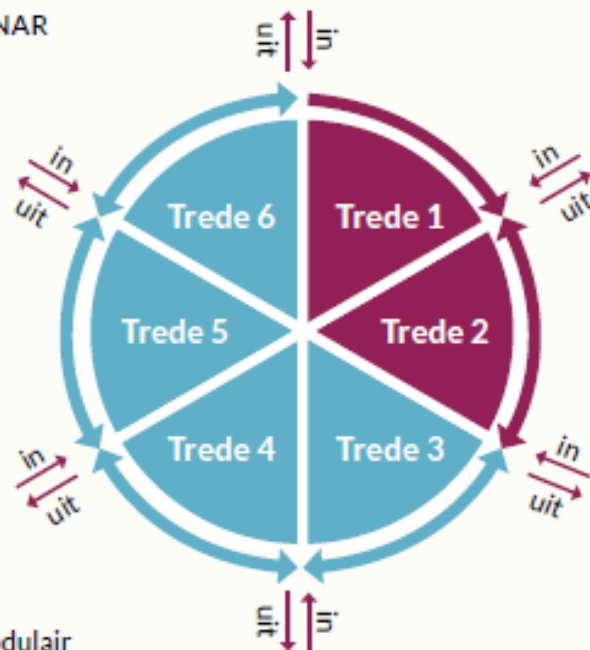
Trajectbegeleiding in nauwe samenwerking met reguliere bedrijven-werkvloeren, VDAB, GTB, GOB
Arbeidscoach psychosociaal revalidatiecentrum SONAR

BETAALD WERK MET ONDERSTEUNING

Arbeidstrajectbegeleiding GGZ Individueel en/of modulair
Maatwerkafdeling
Trajectbegeleiding in nauwe samenwerking met maatwerkbedrijven, VDAB, GTB, GOB, ...
Arbeidscoach psychosociaal revalidatiecentrum SONAR

TIJDELIJKE ACTIVERINGSTRAJECTEN

Arbeidstrajectbegeleiding GGZ individueel en/of modulair
Activeringstrajecten W² zorg en werk hand in hand
Arbeidsmatige activiteiten (AMA WSE) doorstroom
Trajectbegeleiding in nauwe samenwerking met maatwerkbedrijven, VDAB, GTB, GOB
Arbeidscoach psychosociaal revalidatiecentrum SONAR



CONTACTEN BEPERKT TOT DE HUISHOUDELIJKE KRING

Toeleiding naar activering vanuit zorgtrajecten
GBO (toekomst)

SOCIALE ACTIVITEITEN BUITENSHUIS

Ontmoetingcentra
Inloophuizen
Herstelacademie
OverHoophuis
Buurtwerking
Dienstencentra
...

ARBEIDSMATIGE ACTIVITEITEN MET WELZIJN- EN ZORGBEGELEIDING

Activiteitencentra
Arbeidsmatige activiteiten (AMA Welzijn) via arbeidszorgmethodiek op interne en externe werkvloeren
Vrijwilligerswerk

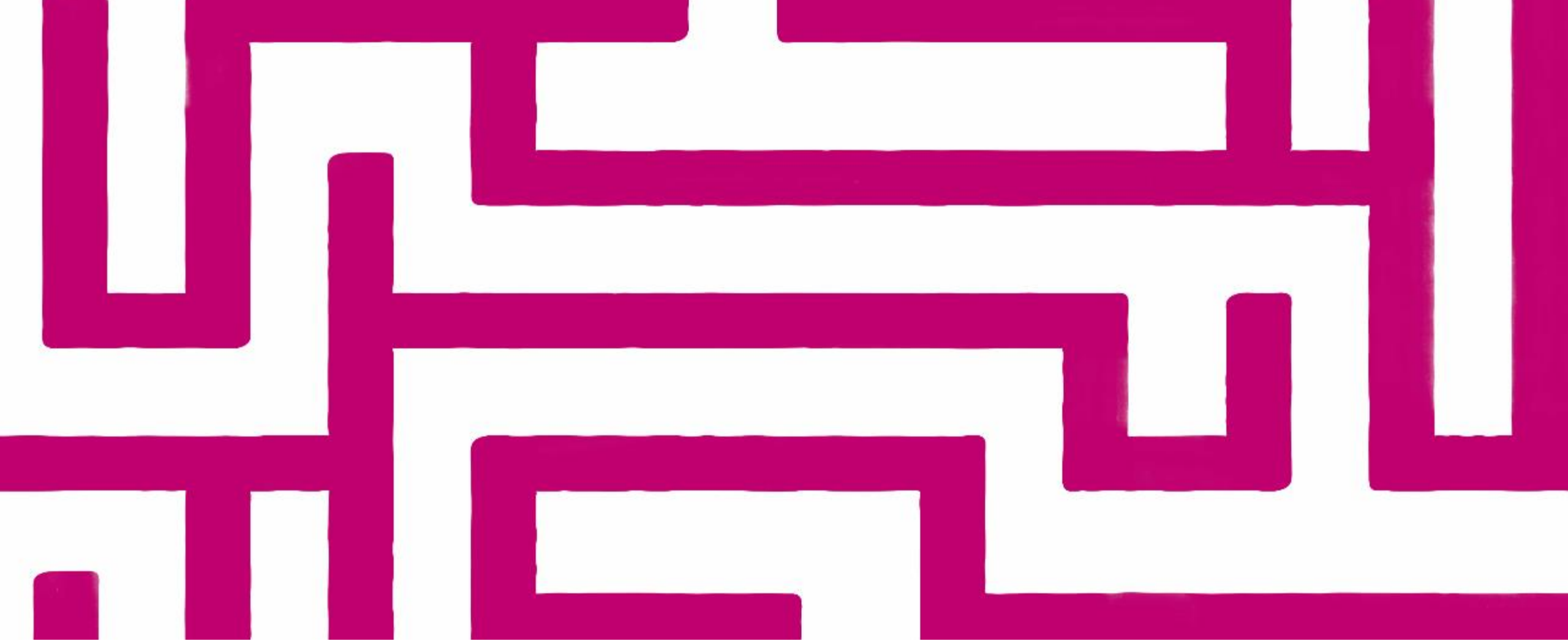
Activering

Succesfactoren cliënt

- Herstelgericht werken met focus op groei/ op mogelijkheden / op wensen en doelen
- Inclusief
- Op maat
- Flexibel
- Toegankelijk
- Holistisch
- Vraaggestuurd
- Veilig vangnet met berekend risico
- Regie bij de cliënt
- Behoud van statuut

Succesfactoren team en netwerk

- Interdisciplinaire werking
- Samenwerking tussen de gespecialiseerde regio-activeringsteams
- Eigen en gedeelde expertise
- Samenwerking met natuurlijk en professioneel netwerk
- Gids of coach op cliëntniveau
- Kwartiermaker op doelgroepniveau
- Activering als deel van de behandeling
- Place en train via stages



CAW Oost-Brabant

Brede vraagverheldering

Hulpverlening in het CAW

- Uitgangspunten hulpverlening:
 - Vrijwillig
 - Vertrouwelijk
 - Gratis (enkel begeleiding met verblijf – dagprijzen)



Onthaal

- Vraagverduidelijking en rechtendetectie
- Directe hulp
 - Informeren
 - Oriënterend adviseren
 - Sociaal administratieve hulp
 - Verwijzen – intern of extern
 - Toeleiden – actief in contact brengen
- Praktische dienstverlening
 - Praktische hulp
 - Opvang
- Instap naar begeleiding



Onthaal - specifieke expertise/aanbod

- Slachtofferhulp – onderdeel grotere geheel slachtofferzorg ism politie en parket
 - Misdrijven – rampen en terreur
 - Verkeersbetrokkenen
 - Met bijzondere aandacht voor kinderen
- Familiaal geweld, met bijzondere aandacht voor kinderen
oa 1712 hulplijn misbruik & geweld (telefoon, mail, chat) ism VK, ketenaanpak familiaal geweld, samenwerking politie,...
- Outreachend werk
- Detentie in gevangenissen Leuven Hulp en Leuven Centraal
- Verblijfsstatuten en –procedures
- Inloopcentrum De Meander



Na onthaal: begeleidingsaanbod

- **Ambulante begeleiding**
 - Individuele psycho- sociale begeleiding
 - Begeleiding rond slachtofferschap
 - Begeleiding bij relatie- & gezinsproblemen
 - Bemiddeling bij relatie- en gezinsproblemen
 - Bezoekruimte in situaties van conflictueus ouderschap
 - Woonbegeleiding: integrale begeleidingen met focus op woonvaardigheden
 - Preventieve woonbegeleiding: bij dreigende uithuiszetting
 - Begeleiding tijdens en na detentie – gerechtelijk opgelegde hulp
- **Doorgangswoningen** (Halte 51, huizen bewo, ...)
- **Residentiële begeleiding/begeleiding met verblijf** (KOC, vluchthuis, ...)



begeleiding aan jongeren

- Begeleid zelfstandig wonen
- Psychosociale begeleiding
- Bemiddeling
- Halte 51

- Praktisch:
 - gratis water, tampons en maandverband en condooms
 - PC en bellen



contact

JAC JONGERENONTHAAL (-25j)

Woensdag 12-17.30u

Mail jac@cawoostbrabant.be

Chat via www.jac.be

Telefoon 0800/13 500

Elke werkdag 9u-17u

Online aanmelding voor doorverwijzers

<https://www.caw.be/voor-professionals/hoe-doorverwijzen/oost-brabant/>

ALGEMEEN ONTHAAL (+25j)

maandag,woensdag,vrijdag 12 – 17u

Mail onthaal@cawoostbrabant.be

Chat via www.caw.be

Telefoon 0800/13 500

Elke werkdag 9u-17u

Online aanmelding voor doorverwijzers

<https://www.caw.be/voor-professionals/hoe-doorverwijzen/oost-brabant/>



Terugbetaalde eerstelijns psychologische zorg

Terugbetaling via RIZIV-
conventie



Heb je zorgen aan je hoofd? Erover praten helpt écht!



Wat is ELP?



- Vroegtijdig kortdurende begeleiding:
 - Gemiddeld 8/10 individuele sessies / Maximum 20 individuele sessies per 12 maanden
 - Tot 5/8 groepssessies (voorafgaand aan groep gratis intake mogelijk)

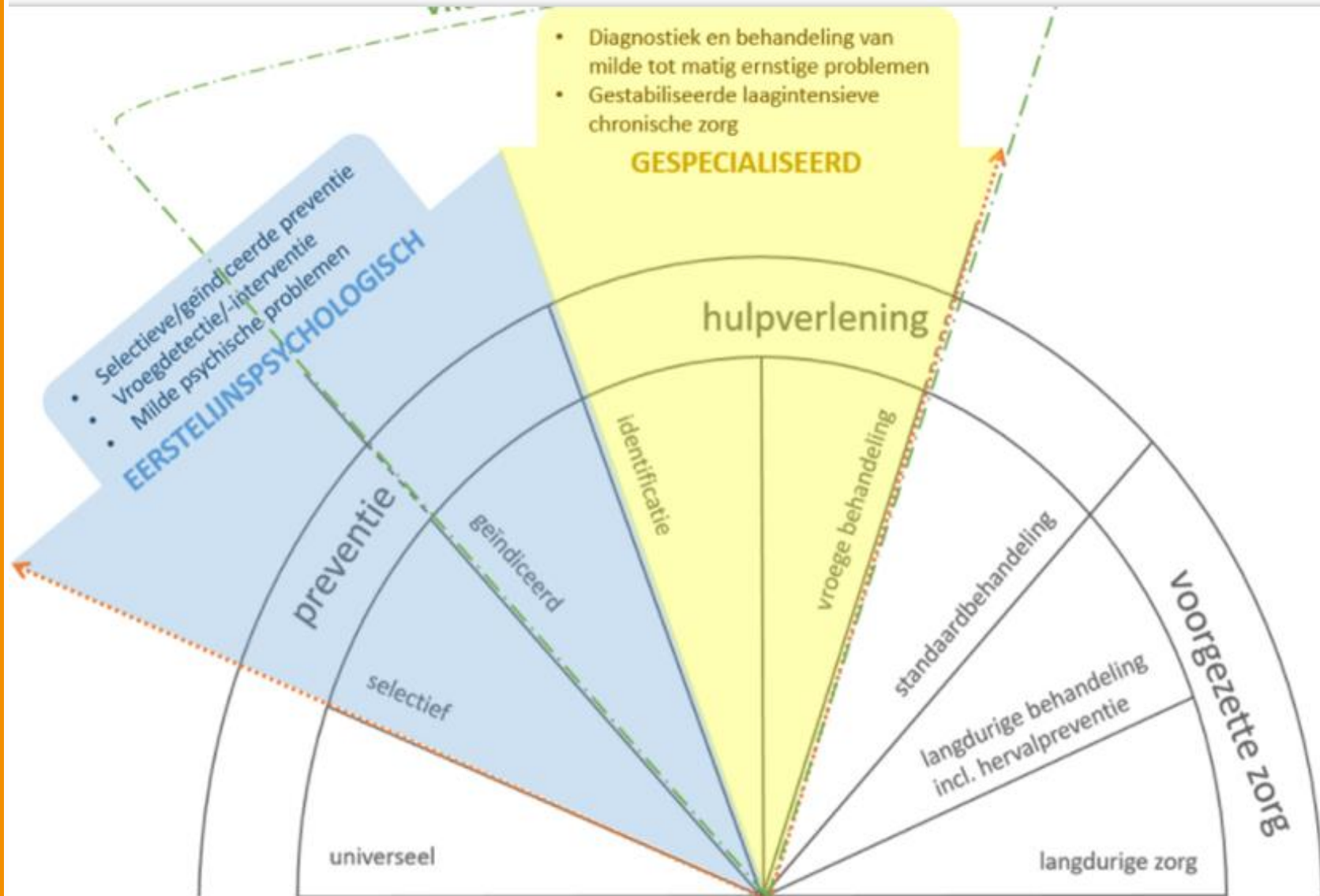


- Gericht op lichte tot matige, psychische klachten
- Laagdrempelig, lokaal, dichterbij de burger



- Door geconventioneerde klinische psychologen en orthopedagogen
 - Cliënt betaalt 11 euro per sessie – 1^{ste} intake gratis - of 4 euro in geval van verhoogde tegemoetkoming
 - Of 2,5 euro per groepssessie
- Via multidisciplinaire & intersectorale samenwerking

2 functies: ELP en Gespecialiseerde ELP



Figuur: Interventiespectrum (naar Mrazek & Hagerty, 1994)

PSYCHOLOGISCHE FUNCTIES IN DE EERSTE LIJN



Aanbod – 2 ‘functies’

1. EERSTELIJS PSYCHOLOGISCHE FUNCTIE

- Vaak voorkomende lichte tot matige klachten
- Focus op behouden/terugvinden van een gezonde levensstijl/ goede levenskwaliteit via:
 - vraagverheldering
 - psycho-educatie
 - beperkt aantal generalistische interventies ifv verhogen welzijn, coping, veerkracht en zelfzorg

2. GESPECIALISEERDE EERSTELIJS PSYCHOLOGISCHE FUNCTIE

- Milde tot matige klachten bij personen met onderliggende 'aandoening/kwetsbaarheid'
- Vroeginterventie via:
 - **Diagnostiek ***
 - psycho-educatie na diagnose
 - beperkt aantal gerichte interventies ifv 'aandoening'

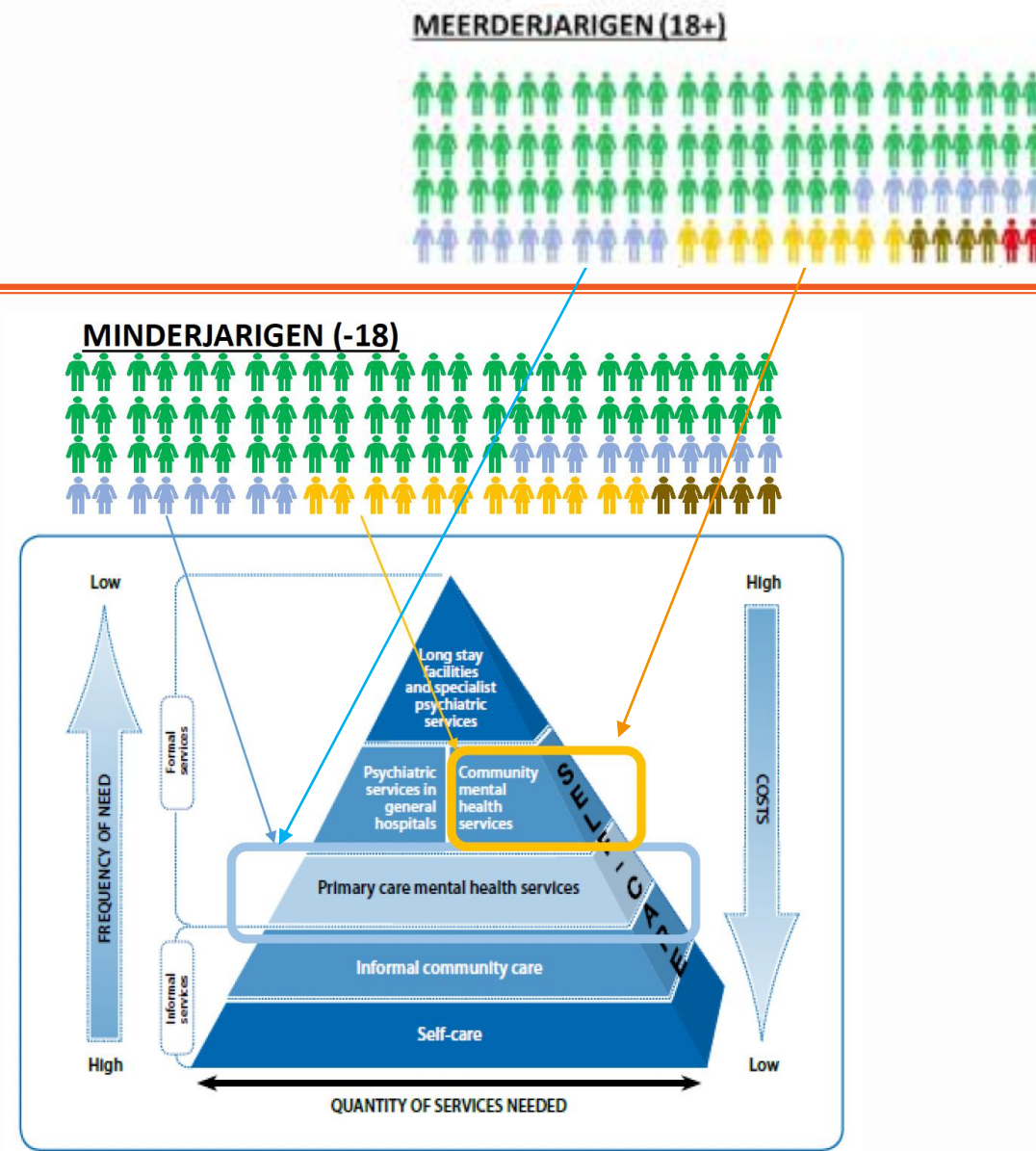
* UPC Campus Kortenberg : maud.vansteeland@upckuleuven.be

* Zorggroep Sint-Kamillus:

milana.visingirieva@kamillus.broedersvanliefde.be

Voor wie?

- iedereen met lichte tot matige klachten
- 'at risk'
- functioneert nog op de meeste gebieden
- geen 'stoornis' niveau
- nog steunende context
- gemotiveerd



... met extra focus op...

Voorrang voor doelgroepen die 'kwetsbaar' zijn voor psychische problemen:

- Financieel (laag inkomen, werkloos, uitkering...)
- Sociaal (alleenstaande 65+, één-oudergezin, KOPP, weinig sociaal vangnet/netwerk, niet-Europese afkomst/vluchteling...)
- Fysiek (chronische somatische problematiek, ouderdom, longcovid,...)
- Transitieleeftijd 15j-23j (sensitief venster voor ontwikkeling psychische problemen)



Uitreiken naar kwetsbaren

Om de kwetsbaren te bereiken samenwerking met:

- **‘Vindplaatsen’ en brugfiguren op deze vindplaatsen:**

locaties in de samenleving waar de doelgroep van deze conventie reeds komt voor een ander doeleinde dan psychologische zorg, zoals een OCMW, een ontmoetings- of buurtcentrum, een lokaal dienstencentrum, een buurtteam, een kinderwerking, CAW, JAC enz.

- **Preferentiële verwijzers:**

eerstelijnsactoren zoals huisartsen, thuisverpleegkundigen, buurtwerkers, maatschappelijk werkers, en apothekers die een signaalfunctie hebben en kwetsbare populaties kunnen toeleiden.



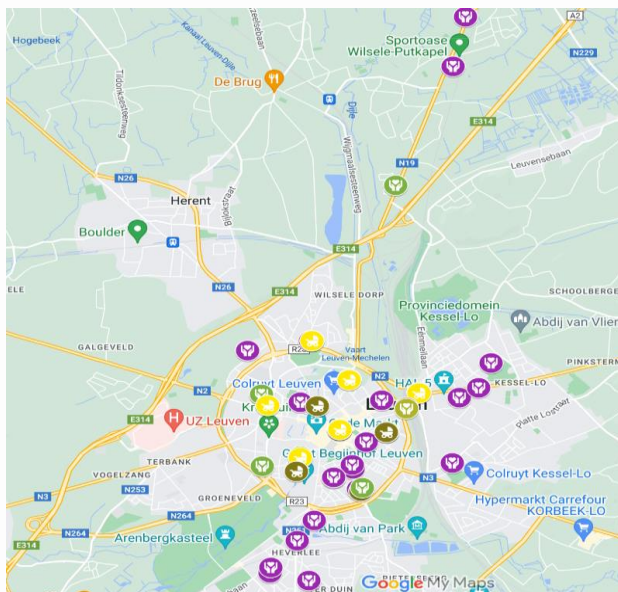
Deskundigheidsbevordering

□ Ter versterking van de eerste lijn

- 1 op 1: adviesverlening, coaching bij een casus die de eerstelijnsprofessional vervolgens zelf verder opvolgt of toeleidt naar gepaste zorg
- Vorming aan groep over 1 thema met tot doel handvatten aan te bieden

□ Aangeduide ELP'ers, aan te vragen via het netwerk: elp@diletti.be

Overzicht van aanbod www.epzvlaamsbrabant.be



Opgelet: het ggz-netwerk doet geen
aanmeldingen bij ELP-ers.

Eerstelijns-psychologische zorg Vlaams-Brabant



Ga je door een moeilijke periode? Zit het even niet mee? Raak je er niet alleen uit? Wacht niet te lang om je te laten omringen en helpen. Reken op de hulp van deze eerstelijnspsychologen. Zij werken in jouw buurt, in hun eigen praktijk of op plaatsen waar je vaak komt. Sommige eerstelijnspsychologen spreken verschillende talen of kunnen beroep doen op tolken.

Welke psychologische hulp zoek je?

Algemene psychologische hulp

ELP: Eerstelijns-psychologen

'Algemene psychologische hulp' voor lichte tot matige psychische klachten.

Bv piekeren, slaapproblemen, je wat minder goed in je vel voelen, ...

ZOEK ALGEMENE HULP

Gespecialiseerde psychologische hulp

GELP: Gespecialiseerde Eerstelijns-psychologen

'Gespecialiseerde psychologische hulp' voor specifieke matige psychische klachten.

Bv angstklachten, depressieve klachten, burn-out, ...

ZOEK GESPECIALISEERDE HULP

Psychologische hulp in groepssessies

ELP / GELP

Sessies in groepen voor lichte tot matige (specifieke) psychische klachten

ZOEK GROEPSSESSIES





PSYNET

Samenwerking Supportteam GGZ & Psychologenkring Leuven

(Barbara Van Dycke)

Psynet Leuven

Doelstelling?

- Drempels naar psychische zorg verlagen
- Verwijzen voor klinisch psychologen/orthopedagogen faciliteren
- Samenwerking met zorgpartners stimuleren

Hoe?

- Verzamelen van klinisch psychologen/orthopedagogen in een Siilo groep
- 1 aanmeldnummer voor cliënten of hulpverleners met een psychische zorgvraag
- Communicatie binnen een duidelijk afsprakenkader en warme overdracht van zorg

Afsprakenkader?

- Eén aanmeldnummer: 0477 78 09 88 – bereikbaar tussen 9u en 16u
- Eén aanmeld e-mail: supportggzleuven@azt.broedersvanliefde.be
- Via een telefonisch screeningsgesprek met cliënt of hulpverlener wordt de hulpvraag in kaart gebracht en toe geleid naar gepaste zorg.



SHARED CARE LEUVEN

(procesbegeleider Kaat Ghyselen)

Shared Care Project in ELZ Leuven



- Doelgroep : mensen met een ernstige psychiatrische aandoening :
 - met grote beperkingen in het sociaal en maatschappelijk functioneren die niet van voorbijgaande aard zijn
 - met noden op meerdere levensdomeinen.
 - waarvoor gecoördineerde zorg nodig is
- Engagement getekend door 24 organisaties binnen eerstelijnszone Leuven



Mobiel Team
Oudebaan

Mobiel Team
Minderbroedersstraat
(MB)

Mobiel Team
Oudreach

Mobiel Crisisteam

Beschut Wonen
Walden

Beschut Wonen
De Hulster

CGG Passant

CGG VBO

PSC

SONAR

Psychiatrische
Thuiszorg Pasty

Supportteam

Activering UPC Z.org
KULEuven Kortenberg

Psychiatrisch
Ziekenhuis KULEuven
Kortenberg

Psychiatrisch
Ziekenhuis St.
Camillus Bierbeek

Psychologenkring
Leuven

Thuiszorg Ferm

Thuiszorg Familiehulp

Wit-Gele Kruis

CAW

OCMW

Huisvestigingsdienst
Dijledal

Stad Leuven
(buurtcentra,
buurtteams,
outreach)

Denk

Engagement omtrent shared care afspraken



Opdeling van GGZ-partners landurige zorg volgens noden

Nood aan	Aanbod door
vraagverheldering door GGZ-partner	ELP, Supportteam, MT MB , MT Oudebaan, MT Oudreach, BW Walden en BW De Hulster, CGG Passant en CGG VBO <i>MT = mobiel team, BW = Beschut Wonen</i>
opstart van een specifiek traject door een GGZ-partner	https://psychewijzer.be/
aanklampende zorg	Mobiel Team Oudebaan, Mobiel Team Minderbroedersstraat
woonomkadering	Beschut Wonen Walden, Beschut Wonen De Hulster
activering	activering UPC Kortenberg, SONAR

Wat bij crisis?

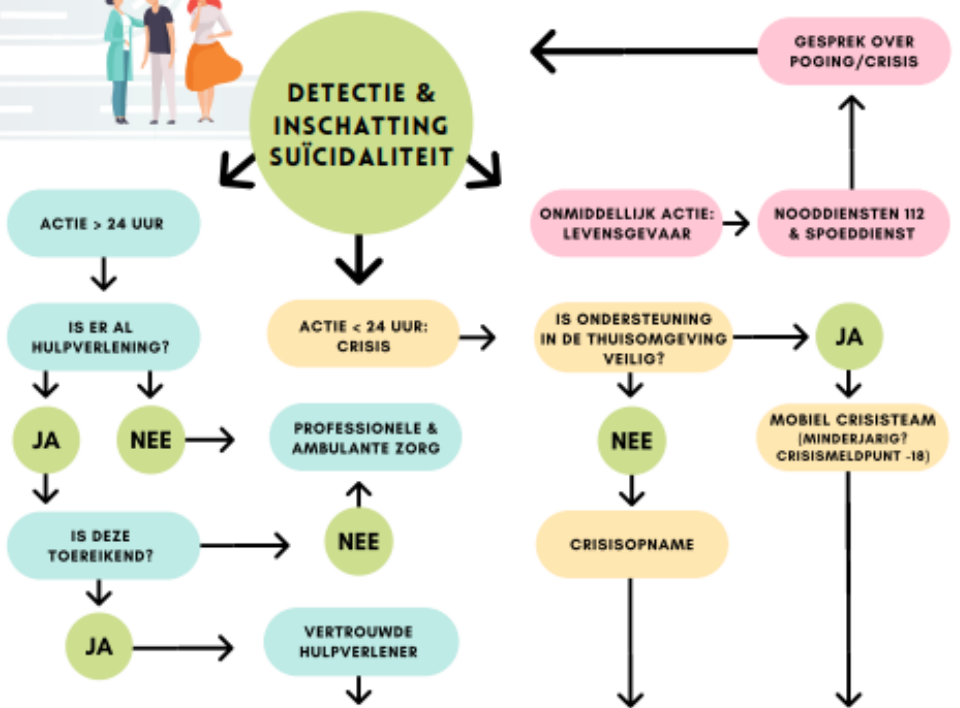


DRINGENDE HULPVVRAGEN BIJ CRISIS OF LEVENSGEVAAR

- Dringend verwijzen (< 24 uur):
mobiel crisisteam (24-28u)
- Urgentie of levensgevaar
(onmiddellijk): spoed/112
- Denk eraan:
 - Huisarts
 - Crisiskaart of Safety plan



HULPVERLENER, CLIËNT & CONTEXT
 LEGGEN SAMEN HET TRAJECT AF
 OP ZOEK NAAR GESCHIKTE HULP.
 CLIËNT STAAT CENTRAAL.



VERVOLGZORG: MINIMAAL EERSTE LIJN (HUISARTS, CAW, PSYCHOLOOG ...). STREEF NAAR GEDEELDE ZORG, CONTINUÏTEIT & BETREK NAASTEN.

- AANDACHTSPUNTEN**
- Bespreek inschatting & doorverwijzing met de cliënt.
 - Bevorder veiligheid (veiligheidsplan, crisiskaart).
 - Bepaal hulp o.b.v. suïcidaliteit, hulpverleden, noden van cliënt & omgeving.
 - Betrek & ondersteun naasten.
 - Herhaal inschatting van suïcidaliteit regelmatig.
 - Denk aan teamoverleg en zelfzorg.
 - Vergeet de informatieoverdracht op scharniermomenten niet.

MEER INFO & TOOLS VIA [ZELFMOORD1813](#)

NIET ACUUT: ACTIE > 24 UUR

EERSTE PROFESSIONELE OPVANG

- Vertrouwde hulpverleners
- Huisarts, CAW, GBO, WGC
- Klinisch (eerstelijns)psychologen

AMBULANTE GGZ

- CGG VBO, CGG PassAnt
- Psychiaters, klinisch psychologen: VVKP, lokale kringen

PSYCHIATRISCH CONSULT /ADVIES INDICATIESTELLING

- Vrije adviesraadpleging UPC KU Leuven
- Polikliniek Sint-Kamillus Bierbeek
- Supportteam GGZ Leuven-Tienen
- MAR Sint-Annendael Diest

**LEVENSGEVAAR: ACTIE = NU
 NOODDIENSTEN, SPOEDDIENST: 112
 ANTIGIFCENTRUM: 070 245 245**

CRISIS: ACTIE < 24 UUR

GGZ-CRISISAANBOD

- Crisisinterventiecentrum (CIC) Leuven: 016 34 80 25
- MCT (mobiel crisisteam): 016 34 26 08, MCT Leuven-Aarschot-Diest, MCT Tienen
- Crisisraadpleging Leuven (18-65 jaar): 016 34 80 00 (kantooruren), 016 34 39 00 (avond/weekend)
- Crisisopname in PAAZ of psychiatrisch ziekenhuis
- Crisismeldpunt (-18): 078 050 038

TELE- EN ONLINE ADVIES & HULPVERLENING

ADVIES VOOR HULPVERLENERS

- Consultdesk GGZ: 02 425 17 70
- CGG SP PassAnt: 016 31 99 99

TELE- EN ONLINE HULPVERLENING

- Zelfmoordlijn: 1813
- Tele-onthaal: 106

Digitale fiche/draaiboek te verkrijgen via www.diletti.be of lore.dupont@diletti.be. Papieren poster via Logo Oost Brabant.

kinderen & jongeren (-18 jaar): 016 34 38 21

ZELFMOORD1813 & VLES

AANPAK SUÏCIDALITEIT

at het risico in & bevorder veiligheid de suïcidaliteit en schat de risico- en ermende factoren in aan de hand van eldvragen (zie onder). Vraag of je cliënt ilighedsplan of crisiskaart heeft. Informeer it over de BackUp app en de online cursus Think Life.

ok naasten er de cliënt om omgeving te betrekken bij lening. Bespreek met naasten of zorgers hoe zij kunnen helpen, welke teuning zij nodig hebben. Creëer, mits nming, een steunend netwerk.

in op zorgcontinuïteit zoek naar gepaste hulpverlening in spraak met je cliënt, zijn/haar hulpverlene sten (zie sociale kaart). Investeer in stemming, vlotte informatiedoorstroming e izorg. Wees alert op transfervormenten.

ISICO-INSCHATTING

kbare hulpbronnen ke zaken hebben je in het verleden olpen om tot rust te komen? ke activiteiten, hobby's ... zouden je nu nen helpen? wie in de omgeving kan je terecht? t weerhoudt je om de stap te zetten?

factoren ier problemen in je omgeving? > je al eerder een poging gedaan? > je een psychiatrische problematiek of rijk je middelen? > akte je een negatieve gebeurtenis mee? ren er recent meldingen van een zelfmoord le media of in je omgeving?

On Track Again: app voor jongeren na poging

Psychewijzer

Een wegwijzer voor de Geestelijke Gezondheidszorg in Vlaams-Brabant

Deze portaalsite is een wegwijzer voor de inwoners van Vlaams-Brabant en professionelen uit de gezondheidszorg. Je kan op deze website psychologen, diensten en organisaties vinden binnen de geestelijke gezondheidszorg van Vlaams-Brabant.

**Volledige GGZ-aanbod?
Neem een kijkje op de online verwijshulp voor hulpverleners en burgers**

www.psychewijzer.be

Wat zoek je?



Crisishulp

Wie moet je contacteren bij een crisissituatie?

Spoeddiensten en crisisteams ondersteunen bij levensbedreigende situaties en interventies waarbij onmiddellijk hulp moet geboden worden.

GA SNEL NAAR CRISISHULP



Eerstelijns-psychologische zorg

Ben je op zoek naar een psycholoog?

Kopzorgen? Een moeilijke periode? Zit het even niet mee? Praat erover met een eerstelijnspsycholoog. Hulp is niet ver weg.

ZOEK EEN PSYCHOLOOG



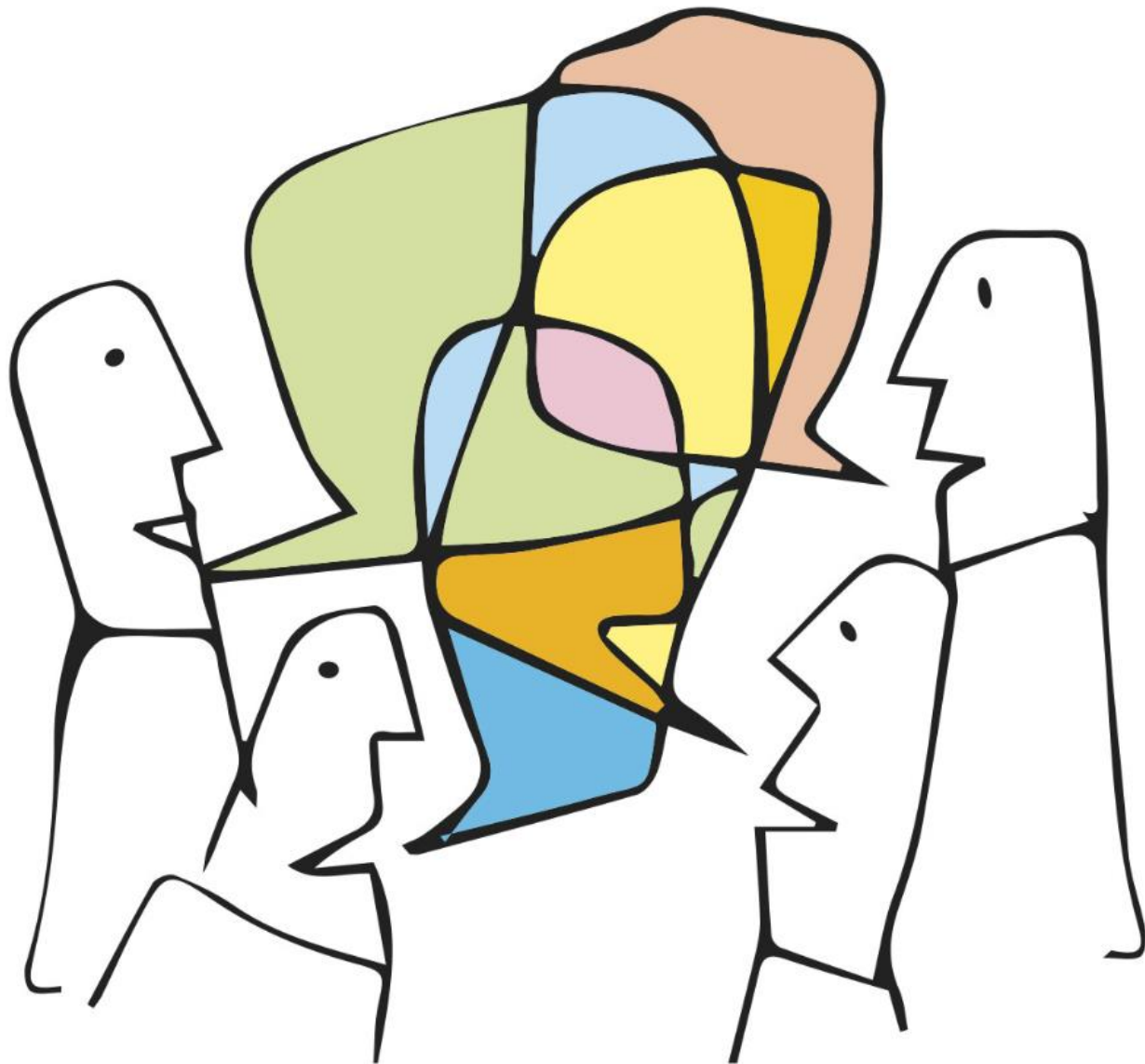
Wegwijzer naar de juiste zorg

Het Getrapt Zorgmodel

Het stappenplan streeft naar de juiste hulp op de juiste plaats, op het juiste moment en door de juiste persoon. Van zelfhulp, laagdrempelige consultaties tot gespecialiseerde hulp aan huis of met opname, op doorverwijzing.

ZOEK DE JUISTE ZORG





Vragen?





diletti

Dank je wel!



CONTACT

Netwerkcoördinator

Evelyne.vereecke@diletti.be

Lokale coördinator ELP

Vicky.vandooren@diletti.be

Procesbegeleider shared care Leuven

Kaat.ghyselen@dehulster.be