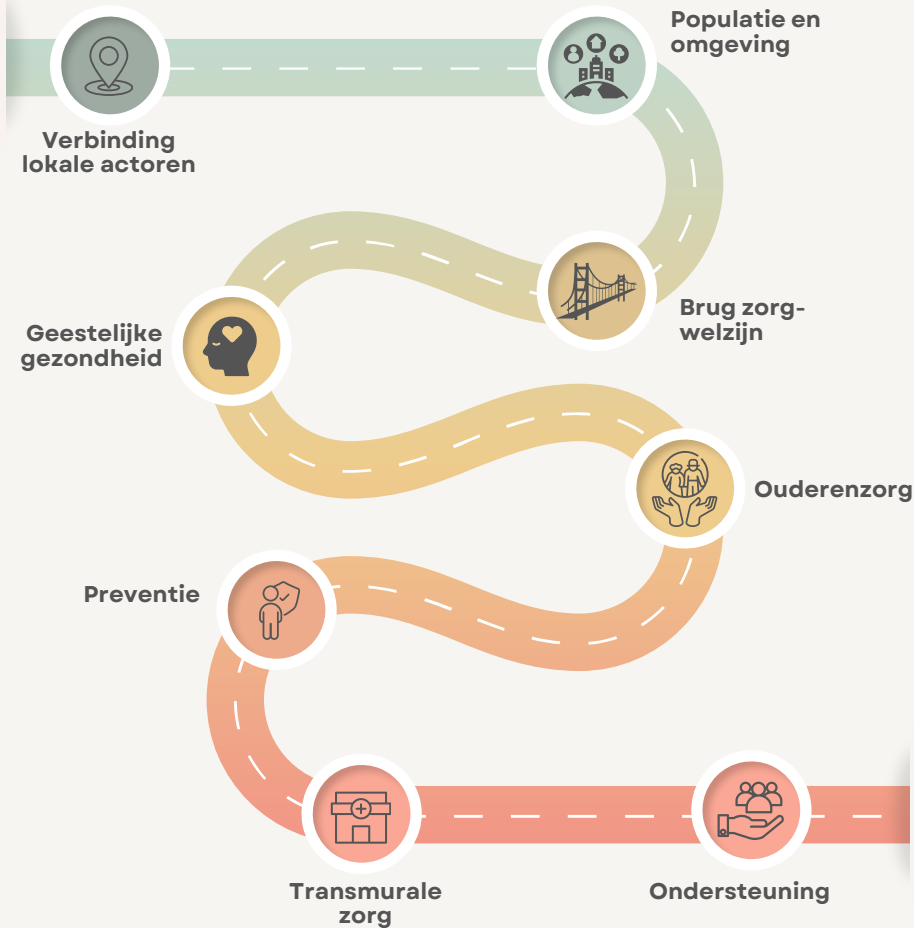


ACTIEPLAN 2024



INLEIDING

Wij stellen met trots voor: een ambitieus actieplan voor 2024 dat verder bouwt op een ambitieus beleidsplan.

Binnen het complexe zorg- en welzijnslandschap is de kracht van verbinden en samenwerken van onschatbare waarde. Met deze acties willen wij onze doelgroepen zo goed mogelijk ondersteunen. Dankzij data-analyse kunnen we onze acties ook beter onderbouwen.

Een aantal beleidslijnen:

- Samenwerking en versterken van het netwerk
- Toegankelijkheid en proportioneel universalisme
- Kwalitatieve en kwantitatieve dataverzameling



Lokale werking en accenten van iedere eerstelijnszone blijven behouden. Alle domeinen, maar in het bijzonder het domein verbinding lokale actoren zetten hier samen hun schouders onder.

ALGEMENE WERKING

ONDERSTEUNING

Financiën

- Correcte boekhouding voeren
- Financieel verslag naar Departement Zorg
- Patrimoniumtaks
- Jaarrekening naar AV
- Kwijting van de bestuurders
- Begroting naar AV
- Goedgekeurde/toegepaste waarderingsregels
- UBO-register
- Rechtspersonenbelasting

Communicatie

- Website
- Sociale media
- Nieuwsbrieven (lokaal en overkoepelend)
- Communicatieplan
- Opleidingen volgen
- Klare taal check

VZW-werking

- Werkingsverslag naar Departement Zorg
- Beleidsplan/actieplan
- Verenigingsdossier in orde (zetel/griffie)
- Publicaties Belgisch Staatsblad
- GDPR: Privacyverklaring, aanstelling DPO
- Vermelding van de nodige gegevens op documenten
- Organisatie statutaire vergaderingen
- Samenwerking met L'Abacco
- Verder opmaken delegatie- en beslissingsmatrix
- Opvolgen Vlaams hervormingstraject
- Communicatie

HR

- Toepassing arbeidsrecht
- Toepassing CAO's PC 331
- Arbeidsreglement
- Correcte verloning VIA6
- Verzekeringen
- Externe dienst preventie en bescherming op het werk
- Jaaractieplan preventie en bescherming op het werk
- VTO-beleid uitvoeren
- Afspraken onboarding nieuwe medewerkers
- Afspraken rond evaluatie
- Afspraken rond coaching (bijv. functioneringsgesprekken)

ALGEMENE WERKING

INHOUDELIJKE DOMEINEN

Verbinding lokale actoren

- Bijhouden contactenlijsten van lokale actoren
- Lokale acties ondersteunen
- Contact met de lokale besturen
- Bestaande partners blijven betrekken
- Nieuwe partners actief zoeken en opnemen in onze werking
- Acties rond huisartsentekort: verderzetting Zorgpunt en deelnemen aan stuurgroep

Preventie

- Mee opvolgen en gericht communiceren van lokale preventieve acties rond blootstelling aan PFAS + zware metalen
- Opvolgen ontwikkelingen in preventie
- Sensibilisatie rond screening
- Lid van de algemene vergadering en bestuursorgaan LOGO Antwerpen

Populatie en omgeving

- Bestaande databanken onderhouden
- Samenwerking met Datamarinier

Brug zorg - welzijn

- Opvolgen GBO
- Verder inzetten op kennismaking zorg en welzijn
- Good practices van andere organisaties onderzoeken

Ouderenzorg

- Opvolgen project Inloophuis Dementie
- Informatie delen met CRA-artsen
- Opvolgen van adviesraden van lokale dienstencentra
- Participeren aan stuurgroepen van dementiecafés en/of familiegroepen
- Volgen van vormingen, studiedagen rond ouderenzorg

Geestelijke gezondheid

- Nieuwsbrief GG
- Stuurgroep GG
- Bruggen bouwen ikv relevante projecten/vragen die te maken hebben met GG
- Bekendmaking Herstelacademie, Herstelcafé en crisiskaart
- Ondersteunen OverHoop projecten (rond traumaverwerking)

Transmurale zorg

- Opvolgen ontwikkelingen digitale platformen
- Opvolgen traject kwetsbare zwangere personen / Born in Belgium
- Opvolgen pilootproject Alivia
- Afstemming met stad Antwerpen: taak- en rolverdeling, krachten bundelen
- Ontslagmanagement vanuit dienst geriatrie ZAS opvolgen en ondersteunen



Verbinding lokale actoren

Visie en workflow uitwerken voor het domein
'verbinding lokale actoren'

Een beleid en visie ontwikkelen rond de afgeronde Zorgzame
Buurten-projecten

Actief deelnemen of mede-organiseren van lokale
welzijnsoverleggen

Organiseren en/of ondersteunen van lokale
netwerkmomenten

Een gezamenlijke aanpak voor een levende sociale kaart

Werkgroep wijkgericht werken



Populatie &
omgeving

Kwalitatieve data verzamelen en aftoetsen via
kringgesprekken

Deelname aan (bestaande) initiatieven om databeheer
toegankelijker te maken

Vertaalslag maken tussen domeinen en data met
behulp van de omgevingsanalyse



**Brug zorg-
welzijn**

Verkennend onderzoek interprofessioneel
samenwerken op wijkniveau

Continueren van Zipster

Coördinatie van brede eerstelijnspraktijk Gezondheidshuis
Dahlia te Wommelgem

Geestelijke
gezondheid



Oprichten/verder uitbouwen van de werkgroep GG

Het Helpt



Ouderenzorg

Uitbouwen netwerk ouderenzorg

Ondervoeding bij ouderen bekendmaken en aanpakken

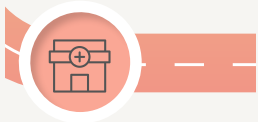
Preventie



Beweging op verwijzing

Ondersteunen van het project Halt2diabetes en
zorgen voor koppeling met het project Bewegen op Verwijzing

Overzicht bewaren over het preventielandschap



**Transmurale
zorg**

Ontslagmanagement vanuit diensten geriatrie

Focusgroep transmurale zorg

De eerste lijn kent de organisaties rond palliatieve zorg



Ondersteuning

Uitzoeken van geschikte governancestructuur

Uitwerken visie en plan van aanpak domein vzw-werking