

Geestelijke gezondheid voor ouderen: richtlijn voor hulpverleners

Onduidelijk

Heb je twijfels over de psychische toestand van je oudere patiënt? Volgende instrumenten kunnen je helpen je niet-pluis gevoel te objectiveren:

- <http://www.4voor12.be/>: voor het brede publiek, veel goede basisinformatie
- De [niet-pluis index](#): observatielijst van 1 pagina, achteraf te bespreken met patiënt
- [Niet-pluis gevoel dementie](#): bij vermoedens van dementie bij de patiënt

Neem, met toestemming van de patiënt, contact op met de naasten om de situatie in te schatten (heteroanamnese) en gebruik de beslisboom op de achterzijde van dit document als leidraad.

Dringend

Het kan interessant zijn samen met je patiënt de [crisiskaart](#) in te vullen. Op die manier kan de patiënt zijn voorkeuren en wensen uiten vooraleer een crisis plaatsvindt.

Het [mobiel crisisteam](#) kan geen patiënten ouder dan 65 jaar includeren. Een hulpverlener kan wel contact opnemen worden voor advies in crisissituaties.

- Spoedgevallendiensten: [UZ Leuven](#) (016 34 39 00) en [Heilig Hart Leuven](#) (016 20 92 80).
- [EPSI-unit](#): crisisafdeling voor de eerste psychiatrische spoedinterventies (016 34 12 81) mogelijkheid tot consultaties of verblijf van maximaal 5 dagen.

Niet-dringend

Advies

- [Eerstelijnspsycholoog ouderen](#): telefonisch of door gesprek eerste inschatting maken en gericht doorverwijzen.
- [Consultdesk ggz](#): telefonisch advies voor hulpverleners die kampen met vragen over psychische of psychiatrische problemen bij patiënten.
- [Eenmalig psychiatrisch consult](#): voor een enkel consult rond een specifieke vraag waar een psychiater antwoord op geeft (diagnostisch, therapeutisch of motiverend)

Behandeling

Ambulant

- [Eerstelijnspsycholoog ouderen](#): kan kortdurende gesprekken of groeps gesprekken aanbieden bij milde tot matige psychische problemen
- [Zelfstandige psychologen](#): kunnen zowel kortdurend als langdurig therapeutische behandeling aanbieden (zie ook [Psychologenkring Leuven](#))
- Centra voor Geestelijke Gezondheidszorg [PassAnt](#) en [Vlaams-Brabant Oost](#)
- UPC KULeuven: [raadpleging ouderenpsychiatrie](#)
- PSC Mechelsestraat: [psychotherapeutische deeltijdbehandeling](#) (intensief groepsaanbod)

Outreach

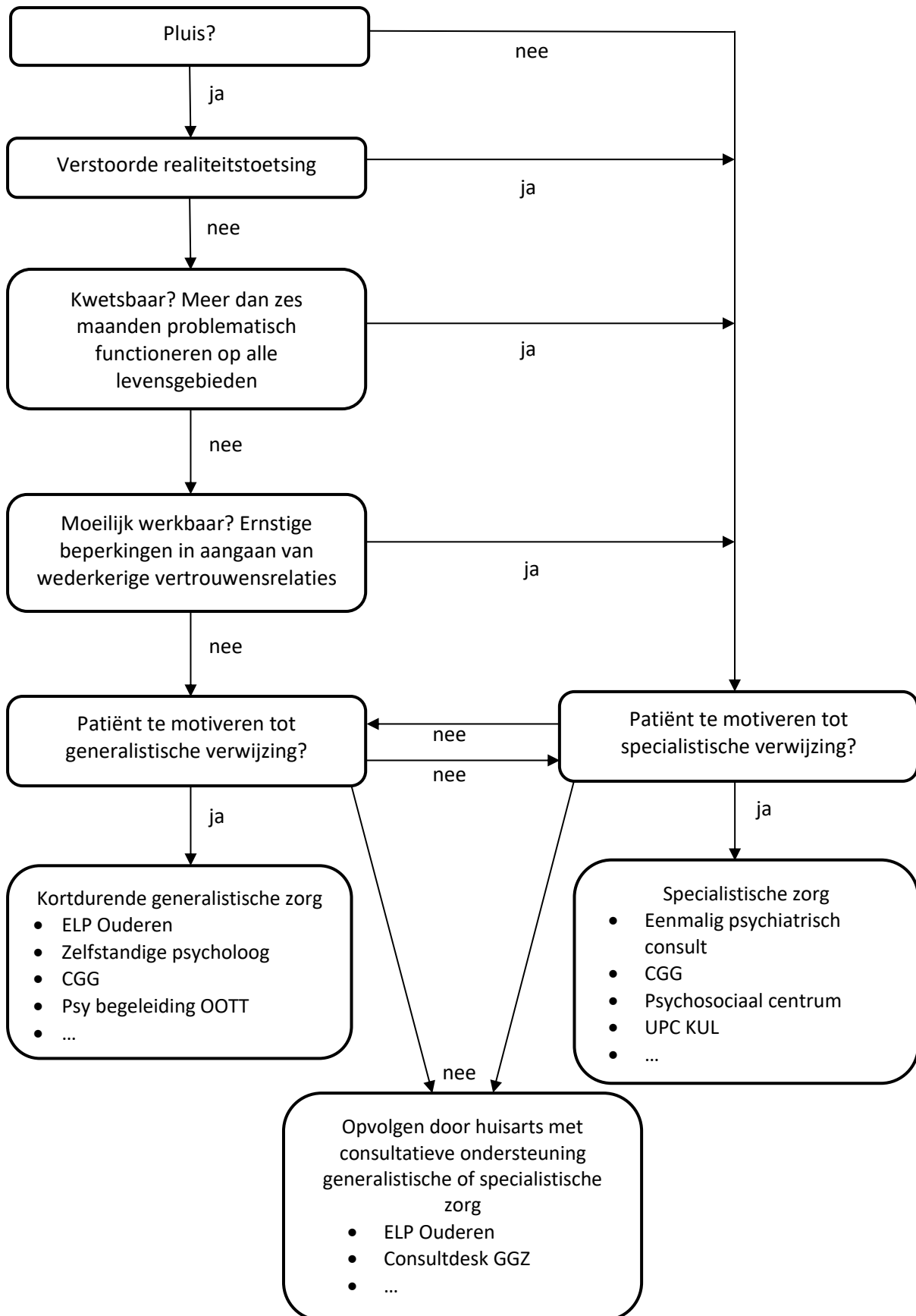
- [Eerstelijnspsycholoog ouderen](#): binnen eerstelijnszone Leuven mogelijkheid om aan huis te gaan
- Psychologische begeleiding [OOTT](#) (indien hoge fysieke kwetsbaarheid)

Residentieel

- UPC KULeuven: cognitieve aandoeningen en dagbehandeling in [campus Gasthuisberg](#), opname bij cognitieve en/of psychiatrische en/of lichamelijke aandoeningen in [campus Kortenberg](#).

Voor een volledig overzicht van het aanbod in de geestelijke gezondheidszorg, ga naar www.psychewijzer.be

Beslisboom¹



¹ Gebaseerd op Rijnders, P., Heene, E., & Boone, F. (2019). *Van probleem naar oplossing. In vijf stappen naar psychisch evenwicht*. Amsterdam: Boom.