

# EERSTELIJNSZONES ANTWERPEN

ALS WEGWIJZER EN VERBINDER IN HET  
ZORG- EN WELZIJNSLANDSCHAP



EERSTELIJNSZONES  
ANTWERPEN



# Missie en visie

De Antwerpse eerstelijnszones staan voor kwaliteitsvolle en toegankelijk zorg en ondersteuning voor alle inwoners. We stimuleren formele zorg, informele zorg en welzijn om elkaar te leren kennen en over de beroepsgroepen heen samen te werken.

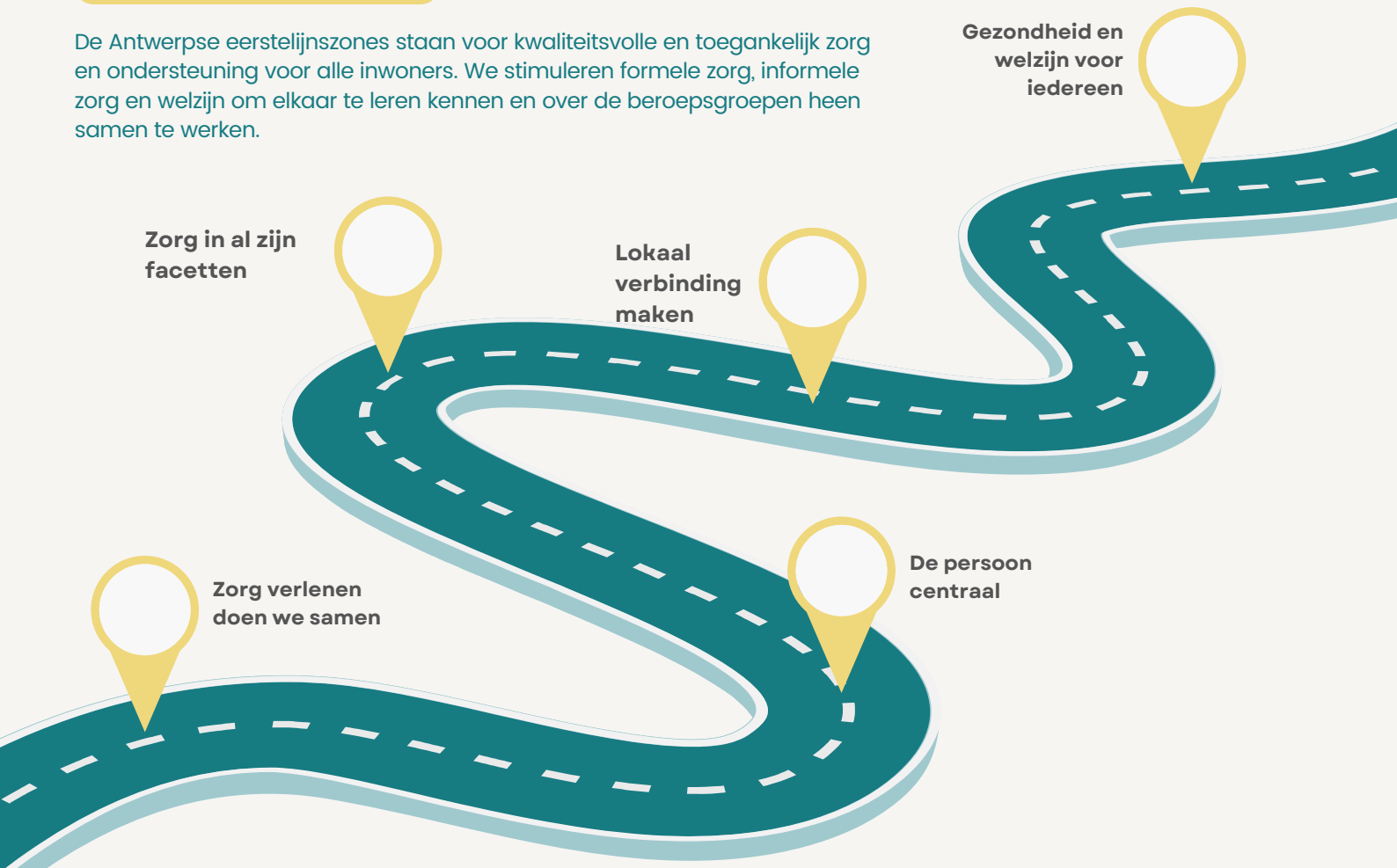
Gezondheid en  
welzijn voor  
iedereen

Zorg in al zijn  
facetten

Lokaal  
verbinding  
maken

Zorg verlenen  
doen we samen

De persoon  
centraal





**Vier inhoudelijke doelstellingen**

# Strategische doelstelling 1

De Antwerpse eerstelijnszones kennen en zijn gekend door de lokale (in)formele zorg- en welzijnsactoren en brengen hen met elkaar in contact.

- Zo kennen zij elkaars werking beter,
- vinden ze hun weg in het aanbod,
- worden er mogelijke samenwerkingsverbanden verkend en
- bouwen de partners lokale netwerken uit.



OD 1.1

Up-to-date overzicht van de formele en informele zorg- en welzijnsactoren

OD 1.2

Zichtbaarheid van Antwerpse ELZ's binnen het netwerk

OD 1.3

- Faciliteren van informatie-uitwisseling, delen en opbouwen van expertise en verkennen van samenwerkingskansen.
- Inzetten op netwerkmomenten en duurzame partnerschappen.

OD 1.4

Faciliteren van thematische kennisuitwisseling (navormingen, workshops, webinars,...)



## Strategische doelstelling 2

De Antwerpse eerstelijnszones stimuleren en verbeteren de interprofessionele samenwerking en de kennis rond geïntegreerde en doelgerichte zorg gaande van preventie tot palliatieve zorg. Dit gebeurt door – in afstemming met de PZON – in te zetten op:

- het stimuleren van doorverwijzing en communicatie,
- het voorzien van opleiding en training in geïntegreerde doelgerichte zorg.

### OD 2.1

Zorg- en welzijnsactoren zijn bekend met de concepten van interprofessioneel samenwerken en doelgerichte zorg

### OD 2.2

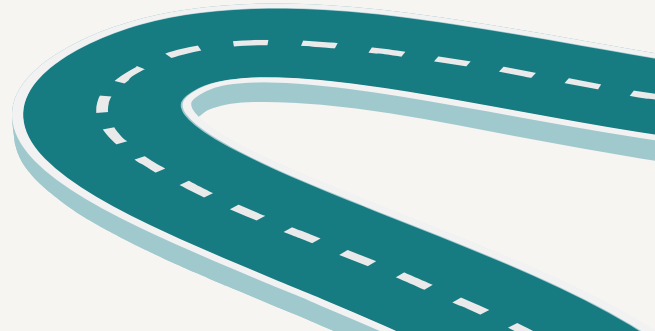
Bekendmaking digitale platformen en doorverwijsinstrumenten

### OD 2.3

Stimuleren van duurzame samenwerkingsverbanden

### OD 2.4

Preventie op niveau van alle individuen



## Strategische doelstelling 3

De Antwerpse eerstelijnszones streven naar een toegankelijke zorg voor iedereen ongeacht geslacht, genderidentiteit, seksualiteit, beperkingen, leeftijd of herkomst. We spreken de eerste lijn aan op hun verantwoordelijkheid om zorg af te stemmen op de diverse populatie. Zo dragen we bij aan het verminderen van gezondheidsongelijkheid.



### OD 3.1

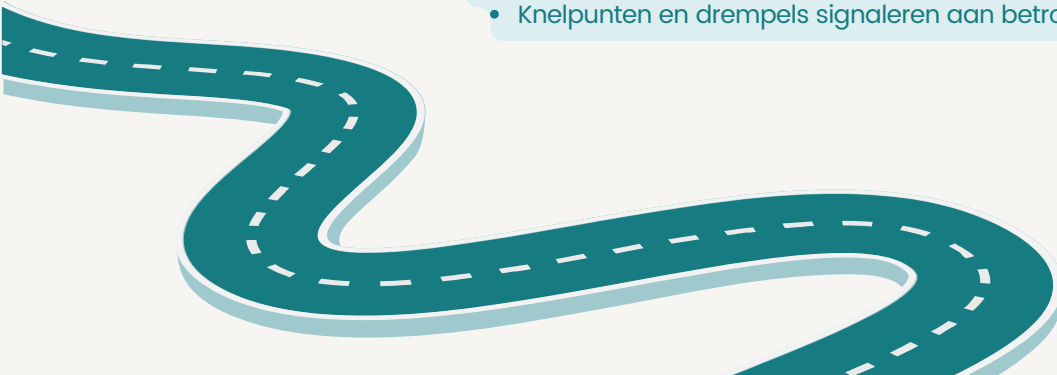
Verzamelen van kwantitatieve en kwalitatieve data

### OD 3.2

Stimuleren tot betrokkenheid van PZON

### OD 3.3

- Knelpunten en drempels signaleren aan betrokken instanties en overheden





## Strategische doelstelling 4

We ontwikkelen een gemeenschappelijke visie op het initiëren, faciliteren of trekken van zorg- en welzijnsprojecten die bijdragen aan de strategische doelstellingen van de eerstelijnszone (ELZ). Binnen deze visie worden projecten geëvalueerd, geïnventariseerd en kenbaar gemaakt en waar nodig linken gelegd naar relevante actoren.

### OD 4.1

Beleid rond projecten: initiëren, faciliteren en trekken

### OD 4.2

Inventariseren van lopende en nieuwe projecten

### OD 4.3

Gezamenlijke projecten ontwikkelen o.b.v. specifieke noden van wijken / gemeentes

### OD 4.4

Visie op participatie van de PZON binnen projecten



A horizontal wooden plank with a light brown wood grain texture is centered in the image. Behind it, a stylized teal road with white dashed lines winds across the frame. The road starts from the bottom left, curves upwards and to the right, then loops back down and to the left, and finally curves upwards and to the right again, disappearing at the top right. The plank is positioned over the middle section of the road.

**Twee governance doelstellingen**



# Strategische doelstelling 1

De Antwerpse eerstelijnszones streven naar een efficiënte samenwerking door te verschuiven van een zonegerichte naar een domeingerichte aanpak. Hierdoor kunnen we efficiënter werken, bouwen we expertise op en werken we samen aan gemeenschappelijke doelen.



OD 1.1

Samenvoegen van overhead diensten (HR, vzw-werking, financiën)

OD 1.2

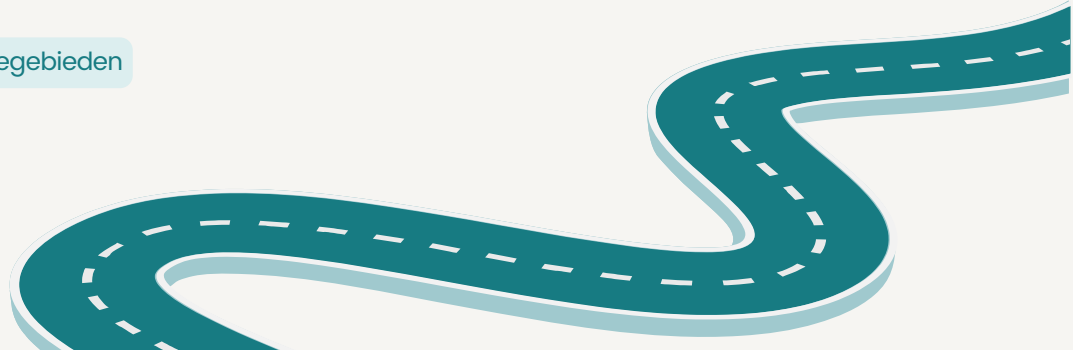
Centraliseren van populatiemanagement

OD 1.3

Contacten met lokale besturen: afstemmen beleidsplannen en samenwerken

OD 1.4

Medewerkers kiezen voor expertisegebieden





## Strategische doelstelling 2

De eerstelijnszones zijn een netwerkorganisatie. In onze vzw's zijn alle partners die te maken hebben met gezondheid en welzijn welkom. Er is een actieve betrokkenheid bij het ontwikkelen en realiseren van beleids- en actieplannen. Bestuurlijke vrijwilligers worden intensiever betrokken bij de operationele werking.

OD 2.1

Partners blijven betrekken in werking en nieuwe partners actief zoeken

OD 2.2

Leden uitbreiden naar opgroeien, palliatieve zorg en VAPH

OD 2.3

Zoeken naar een passende governancestructuur

OD 2.4

Bestuurders volgen de operationele werking op

OD 2.4

uitvoeren van het opgemaakte communicatieplan

