



# Boterhammen en Soep

## 22 juni 2023

In deze bundel vind je

- De presentaties van de 5 tafels op de Boterhammen en Soep; kennen wij elkaar? Dementie:
  - Praatcafé Dementie
  - Expertisecentrum Dementie Meander
  - Geheugenraadpleging AZ Sint-Blasius
  - Geheugenrevalidatie AZ Sint-Blasius
  - Centrum voor Dagopvang Ter Schorre
- Informatie van andere organisaties en initiatieven die te vinden waren op de foldertafel tijdens de Boterhammen en Soep
- Meer informatie over De Sociale Kaart



- Het Praatcafé Dementie regio Dendermonde is een initiatief van ECD Meander, AZ Sint-Blasius - Christelijk ziekenfonds Waas en Dender - Familiehulp - Familiezorg Oost Vlaanderen - Lokaal bestuur Dendermonde - Wit-Gele Kruis Oost-Vlaanderen - WZC De Heymeulen, Buggenhout - WZC Hof ter Veldeken, Lebbeke - WZC Mariatroon, Dendermonde - WZC Meulenbroek, Hamme - WZC Sint-Antonius, Grembergen
- **VOORZITTER GEZOCHT**

# Wat doen we?

- 4 X/jaar een informatieve activiteit aanbieden in een laagdrempelige omgeving ideeën, informatie en ervaringen uitwisselen tussen mensen met dementie, hun partners, andere familieleden, professionals, geïnteresseerden
  - mensen samenbrengen om over hun problemen te praten
  - Los verband – wisselende begeleiding
  - ≠ familiegroep:
  - Losvaste groep
  - Groepsdynamiek is sturend
  - Vaste begeleiding
- ! Start in Dendermonde op 22.09.2023 – De Brug



Voor wie?

- Mensen met dementie en hun mantelzorgers, professionals



Hoe en door wie  
gebeurt  
aanmelding?

- Door de deelnemer
- Telefonisch, via mail
- Jaarkalender wordt via partnerorganisaties verspreid en gepromoot per activiteit + info aanmelding


Op welke termijn kan er opgestart worden?

- Er zijn 4 praatcafé's per jaar
- Donderdag 21 september 2023  
**Wat iedereen zou moeten weten over dementie Dr Luc Tritsmans**  
WZC Meulenbroek, Marktpllein 23, Hamme – Tijdstip: 19u30 tot 21u30
- Donderdag 23 november 2023  
**“De tuin van Edgard” - mobiele escape game biedt inzicht in de wereld van dementie – olv referentiepersoon dementie Hilde Beckers en collega WZC Hof ter Boonwijk, Gasthuisstraat 136, Dendermonde – tussen 17u en 21u. Je krijgt een tijdslot bij inschrijving**
- Geïnteresseerden schrijven in per activiteit



Kostprijs?

- Gratis



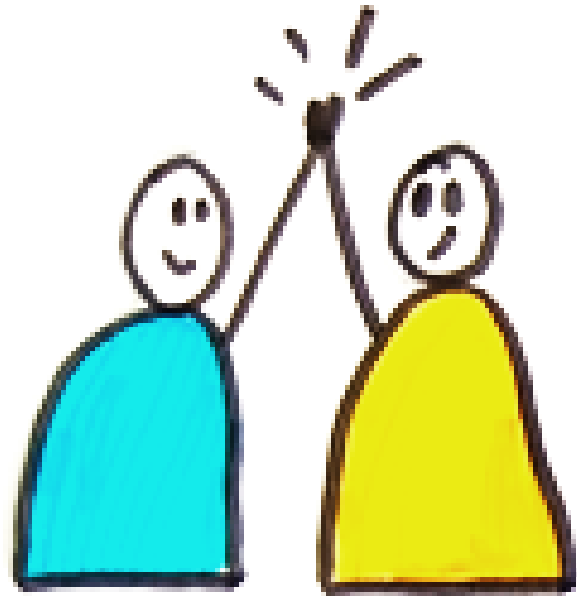
Waar vind je ons  
en hoe neem je  
contact op?

- [www.praatcafedementie.be/inschrijven](http://www.praatcafedementie.be/inschrijven)
- of 052 25 19 30

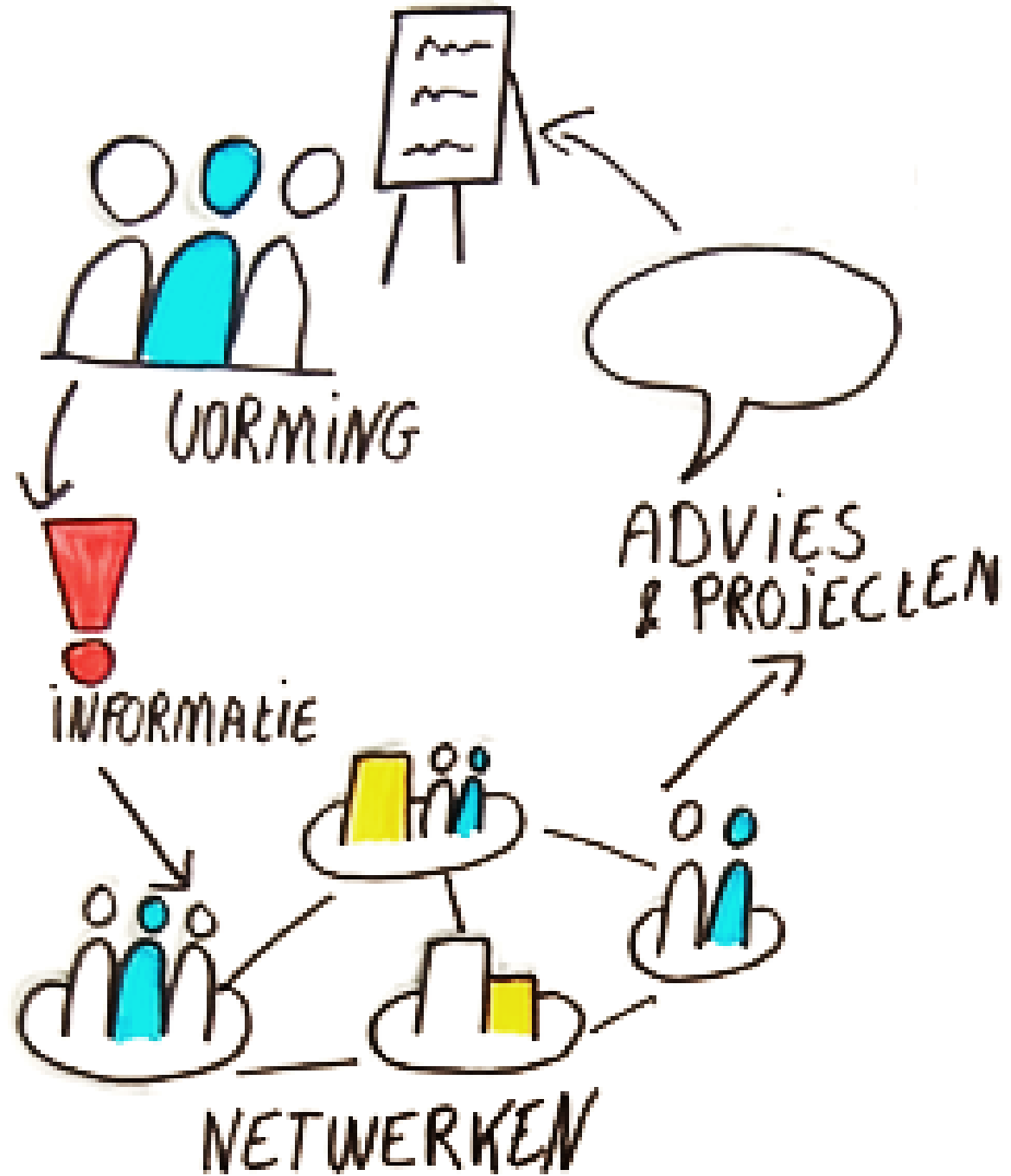




Meander  
expertisecentrum  
dementie



WAT DOEN WIJ?





VOOR WIE?  
MET WIE?



Persoon met dementie  
en naasten



# WAT VRAGEN WIJ?

---



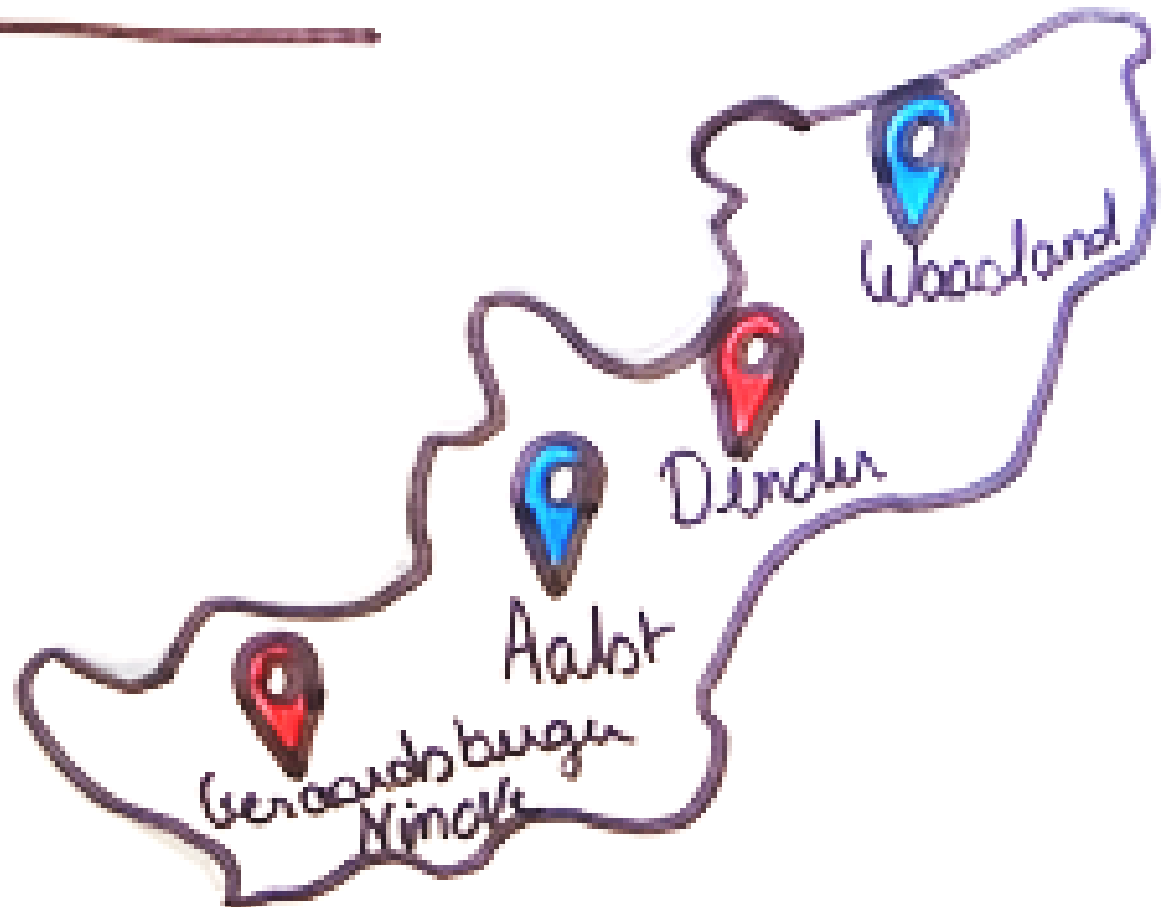
Korte Vraag  
of  
Advies



&  
begeleidingstrajecten

# WAAR WERKEN WIJ?

---





WAAR VIND  
JE ONS ?

---



www.dementie.be



meander@  
dementie.be



052 26 28 23

# GEHEUGENRAADPLEGING

AZ Sint-Blasius



# Wat doen we?

Evaluatie van geheugenproblemen door een **multidisciplinair team**  
neuroloog – geriater – neuropsycholoog

- Uitgebreide **anamnese**
- Eerste **cognitieve screening**
- Eerste **neurologisch onderzoek**
- Eventueel **verdere onderzoeken** vastleggen
  - EEG
  - MRI hersenen
  - Neuropsychologisch onderzoek





Voor wie?


Individueen met (beginnende) **geheugenklachten** die nog geen dementiediagnose kregen



Hoe en door wie  
gebeurt  
aanmelding?

Aanmelding = doorverwijzing via **huisarts**

Indien patiënt minder mobiel is: aanmelding bij  
**Geriatrisch Dagziekenhuis**



Op welke  
termijn kan er  
opgestart  
worden?

Na doorverwijzing via huisarts kunnen de eerste afspraken na +- **2-3 maanden** ingepland worden.

Afspraken vinden op **maandagnamiddag** plaats.

# Kostprijs?

Consult bij geriater/neuroloog:

- Remgeld: **12 euro**
- Verhoogde tegemoetkoming: **3 euro**

Waar vind je ons  
en hoe neem je  
contact op?

AZ Sint-Blasius – Campus Dendermonde  
Kroonveldlaan 50  
9200 Dendermonde

**Afsprakenbureau:** 052/25.25.05

Verdere vragen:

[www.azsintblasius.be/zorgaanbod/specialismen/geheugen  
kliniek](http://www.azsintblasius.be/zorgaanbod/specialismen/geheugenkliniek)

# GEHEUGENREVALIDATIE

AZ Sint-Blasius



# Wat doen we?

Begeleiding door een **multidisciplinair team**

neuroloog – sociaal verpleegkundige – ergotherapeut – psycholoog

- **Evaluatie** rond mogelijkheden en beperkingen
- **Informatie** over dementie, verloop en gevolgen ervan
- Informatie over ondersteunende thuiszorgdiensten en financiële tegemoetkomingen
- Praktische **tips** en adviezen ter bevordering (i)ADL
- Vroegtijdige zorgplanning bespreken
- Inoefenen van vaardigheden
- Emotionele **ondersteuning**



Voor wie?

Individueen met de diagnose van een **dementie**


*Bijvoorbeeld: ziekte van Alzheimer – Frontotemporale dementie – Vasculaire dementie – Lewy Body dementie*





Hoe en door wie  
gebeurt  
aanmelding?

Aanmelding = **raadpleging bij Dr. H. Liessens** met  
patiënt en familielid/mantelzorger



Op welke  
termijn kan er  
opgestart  
worden?

Na een consultatie bij Dr. H. Liessens kan er na  
+- **1 tot 2 maanden** opgestart worden.



# Kostprijs?

>65 jaar oud: max. 25 sessies (**1,80 euro**/sessie)

<65 jaar oud: max. 35 sessies (**1,80 euro**/sessie)

Waar vind je ons  
en hoe neem je  
contact op?

AZ Sint-Blasius – Campus Dendermonde

Kroonveldlaan 50

9200 Dendermonde

Start revalidatieprogramma: raadpleging bij Dr. H. Liessens

**Afsprakenbureau:** 052/25.25.05

Verdere vragen: [geheugenkliniek@azsintblasius.be](mailto:geheugenkliniek@azsintblasius.be) of  
telefonisch 052/25.29.06

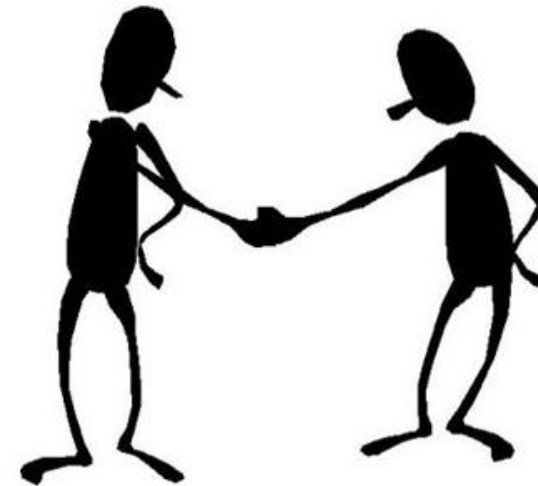
# Dementie op jonge leeftijd



# Even voorstellen...

Joke Jacobs

- Opleiding
- Werkzaam bij...
- Huidige functie



# CDO Ter Schorre in Moerzeke

Begeleiding van jonge personen met dementie



## Wie zijn wij?

- Centrum voor dagopvang voor jonge personen met dementie
- Een initiatief van Familiezorg Oost-Vlaanderen
- 4 CDO's voor jonge personen met dementie in heel Oost-Vlaanderen
- Verschillende locaties op campus van externe zorgpartner
- Een team dat zowel de personen met dementie als de mantelzorgers begeleidt, ondersteunt en informeert.





## CDO's

### Uitgangspunten

- Sociale contacten met nadruk op ontmoeting en interactie
- Zinnige dagbesteding
- Onderhouden van vaardigheden in het dagelijks leven
- Ontspanning
- Structuur
- Ademruimte voor de mantelzorgers
- Ondersteuning voor mantelzorgers



## CDO's

### Actie!

- (Huishoudelijke) activiteiten in het dagelijks leven
- Reminiscentie
- Cognitieve training
- Cultuur & actualiteit
- Fysieke uitdagingen
- Actief in de maatschappij
- Nieuwe ervaringen opdoen







## CDO's

### Familie en mantelzorgers

- Gebruikersraad semestrieel
- Mogelijkheid tot deelname aan de werking
- Jaarlijks verschillende gemeenschappelijke activiteiten met bezoekers & familie
  - Dessertnamiddag
  - Kaas & wijn
  - BBQ
  - Nieuwjaarsreceptie
  - Roofvogeldemonstratie
  - alpacawandeling
  - ...





# Zorgbegeleiding

## Wat?

- Familiebegeleiding/ondersteuning op maat in de thuissituatie
- Samen zoeken naar antwoorden samen met de families en de persoon met dementie
- Informeren en adviseren
- Zeer intensieve en frequente opvolging

## Doel?

Ondersteuning en begeleiding van families in de thuissituatie

## Hoe?

Volgens nood: telefonisch gesprek, huisbezoek, ontvangst in het CDO,...

## Door wie?

De coördinatoren van de CDO's  
= vertrouwenspersoon



# CDO Ter Schorre

## Aanmelding

Rechtstreeks bij de verantwoordelijke van het centrum voor  
dagopvang:

**Joke Jacobs**

0497/97.77.97

[dvcterschorre@familiezorg.be](mailto:dvcterschorre@familiezorg.be)

[Joke.jacobs@familiezorg.be](mailto:Joke.jacobs@familiezorg.be)

Termijn/moment van opstart wordt  
in onderling overleg bepaald





# CDO Ter Schorre

## Kostprijs

- 3,50 euro/uur voor aanwezigheid in het CDO
- 4 euro warme maaltijd
- 1,50 euro soep
- 1,70 euro broodmaaltijd

**Terugbetaling via de mutualiteit is mogelijk.**

(Extern) vervoer wordt apart geregeld!

“In de doolhof van je denken, kent  
alleen je hart de juiste weg.”

**DE IDEALE  
MANTELZORGER**

**JE KUNT 'M  
ZOMAAR  
PLOTSELING  
ZIJN**

*Loesje*



**EN WIE VRAAGT  
DE MANTELZORGER  
HOE HET  
MET HEM GAAT**

*Loesje*

# Extra informatie vanop foldertafel

---

Familiegroep Dendermonde: start najaar 2023  
Interesse? [Tine.hertoghs@alzheimerligavlaanderen.be](mailto:Tine.hertoghs@alzheimerligavlaanderen.be)  
of 0493/36 10 86

---

Brochure: Dementie, als je ermee te maken krijgt -> te downloaden via [www.dementie.be](http://www.dementie.be)

---

Samen lezen met personen met dementie: 22/08 (van 10u tot 11u): inschrijven via [info@ikoo.be](mailto:info@ikoo.be)

---

De Companjong: vereniging van en voor mensen met jongdementie: [info@decompanjong.be](mailto:info@decompanjong.be) of 0479/20 39 20

# Extra informatie vanop foldertafel

---

Psycho-educatiepakket: Dementie en nu: zorgen voor de persoon met dementie, zorgen voor jezelf (Dienst Welzijn Buggenhout of [psycho-educatie@buggenhout.be](mailto:psycho-educatie@buggenhout.be))

---

Centrum voor Dagverzorging: het passantenhuis  
[www.ikoo.be](http://www.ikoo.be)  
052/25 81 01

---

Familiezorg Oost-Vlaanderen [www.familiezorg.be](http://www.familiezorg.be)  
03/766 43 00 of 052/35 72 00 (Waas en Dender)  
Ouderenzorg, Gezinszorg, Kraamzorg, Poetshulp,  
Klusjesdienst

## Extra informatie

---

Zoek je een overzicht van organisaties die zich richten op personen met dementie (en mantelzorgers?) Surf naar [www.desocialekaart.be](http://www.desocialekaart.be)

---

Als hulp- of zorgverlener kan je ook je eigen aanbod of organisatie bekend maken op [www.desocialekaart.be](http://www.desocialekaart.be) -> [klik hier voor meer informatie hoe je dit doet](#)