



Vlaanderen  
is divers

# Cultuur sensitieve zorg

## in de superdiversiteit

AGENTSCHAP  
INTEGRATIE &  
INBURGERING

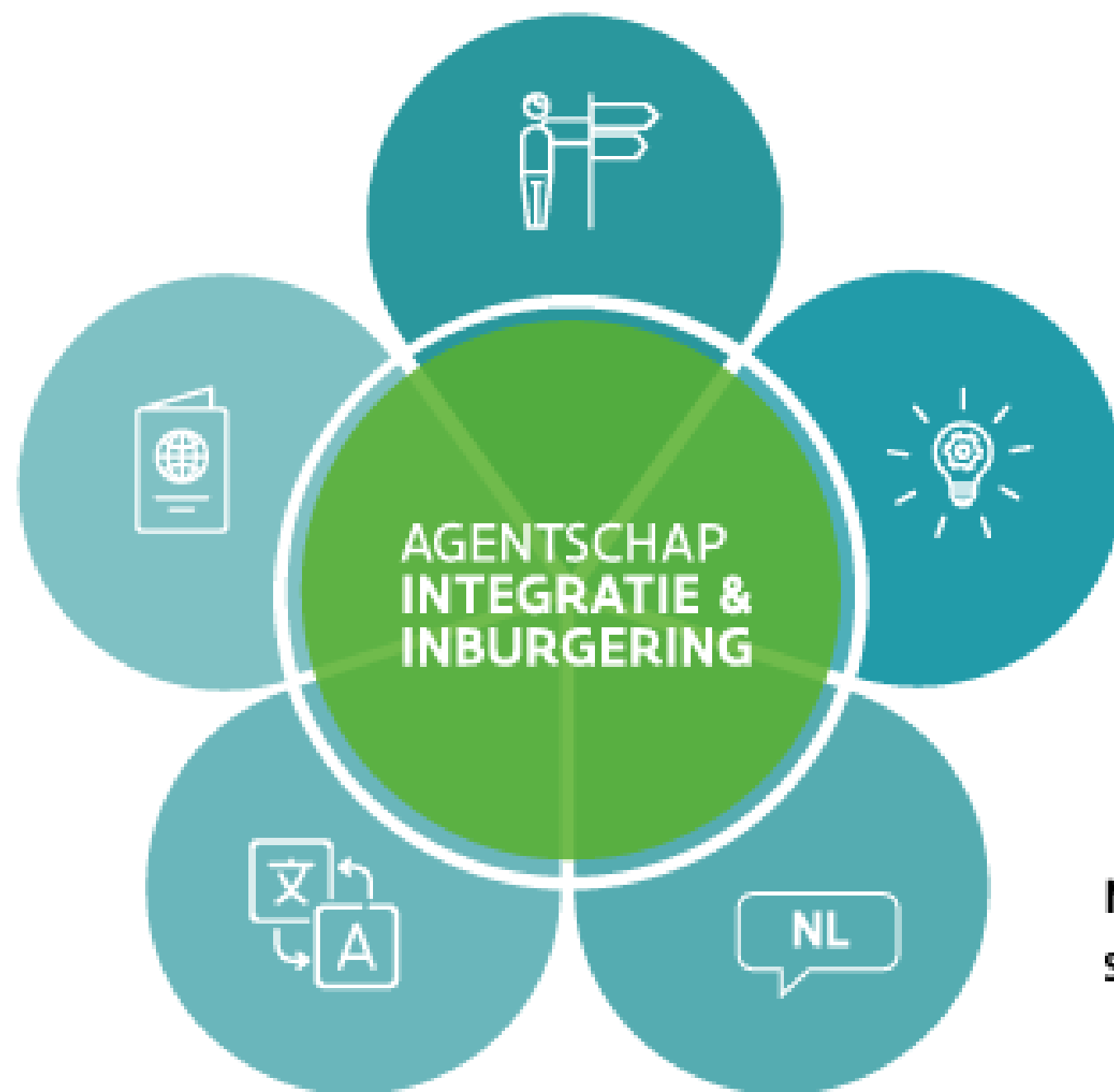
Brugge

[www.integratie-inburgering.be](http://www.integratie-inburgering.be)

**Inburgering**  
wegwijs in de samenleving

**Vreemdelingenrecht en  
internationaal familierecht**

**Sociaal tolken en vertalen**  
tolk- en vertaalopdrachten,  
certificering



**Samenleven en taal**  
advies en ondersteuning  
voor lokale besturen en organisaties

**Nederlands als tweede taal**  
screenen, testen en doorverwijzen

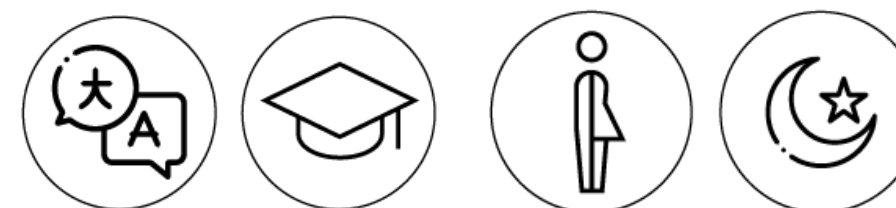


# WAT IS SUPERDIVERSITEIT?

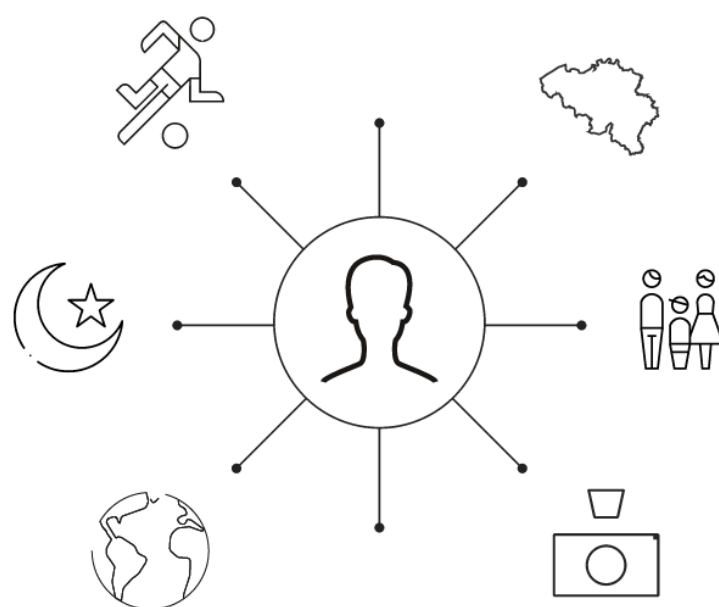
Aantal nationaliteiten stijgt



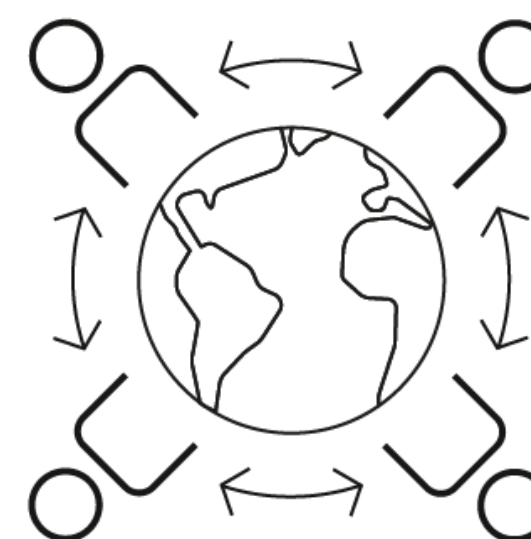
Diversificatie van diversiteit



Meervoudige identiteit



Hypermobiliteit



# wat is cultuur sensitieve zorg

## **CULTUURSENSITIEVE HOUDING**

vertrekken vanuit de client

## **CULTUUR IN BREDE BETEKENIS**

cultuur is onderdeel van identiteit

## **STAP TERUGZETTEN**

bewust van je referentiekader en manier van denken



# Hoe ben je cultuursensitief

## IN EN UIT ZOOMEN

- rekening houden met verschillende zaken buiten cultuur
- cultuurgebonden verschillen

## MIGRATIE DOET IETS MET EEN MENS

- migratierouw
- kwetsbaarheid ( en stress) bespreekbaar maken

## TAAL

- taalhulpmiddelen
- ook al spreken we Nederlands: het kan verkeerd lopen



# wat is cultuur sensitieve zorg?

## IN EN UIT ZOOMEN

uit zoomen = meervoudige identiteiten zien

in zoomen = cultuur speelt een rol

NIET NEGEREN - NIET OP FIXEREN



Vlaanderen  
is divers

# Hoe ben je cultuursensitief

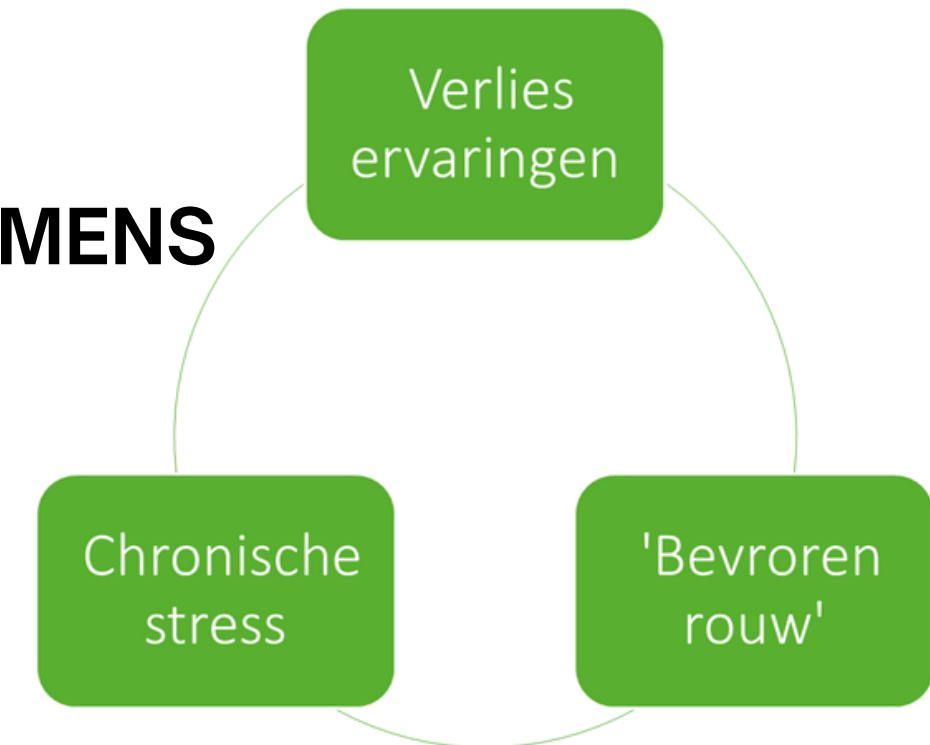
## MIGRATIE DOET IETS MET EEN MENS

### MIGRATIEROUW

- migratierouw
- kwetsbaarheid ( en stress) bespreekbaar maken

### KWETSBAARHEID

- inschatten kwetsbaarheid ( bespreekbaar maken)

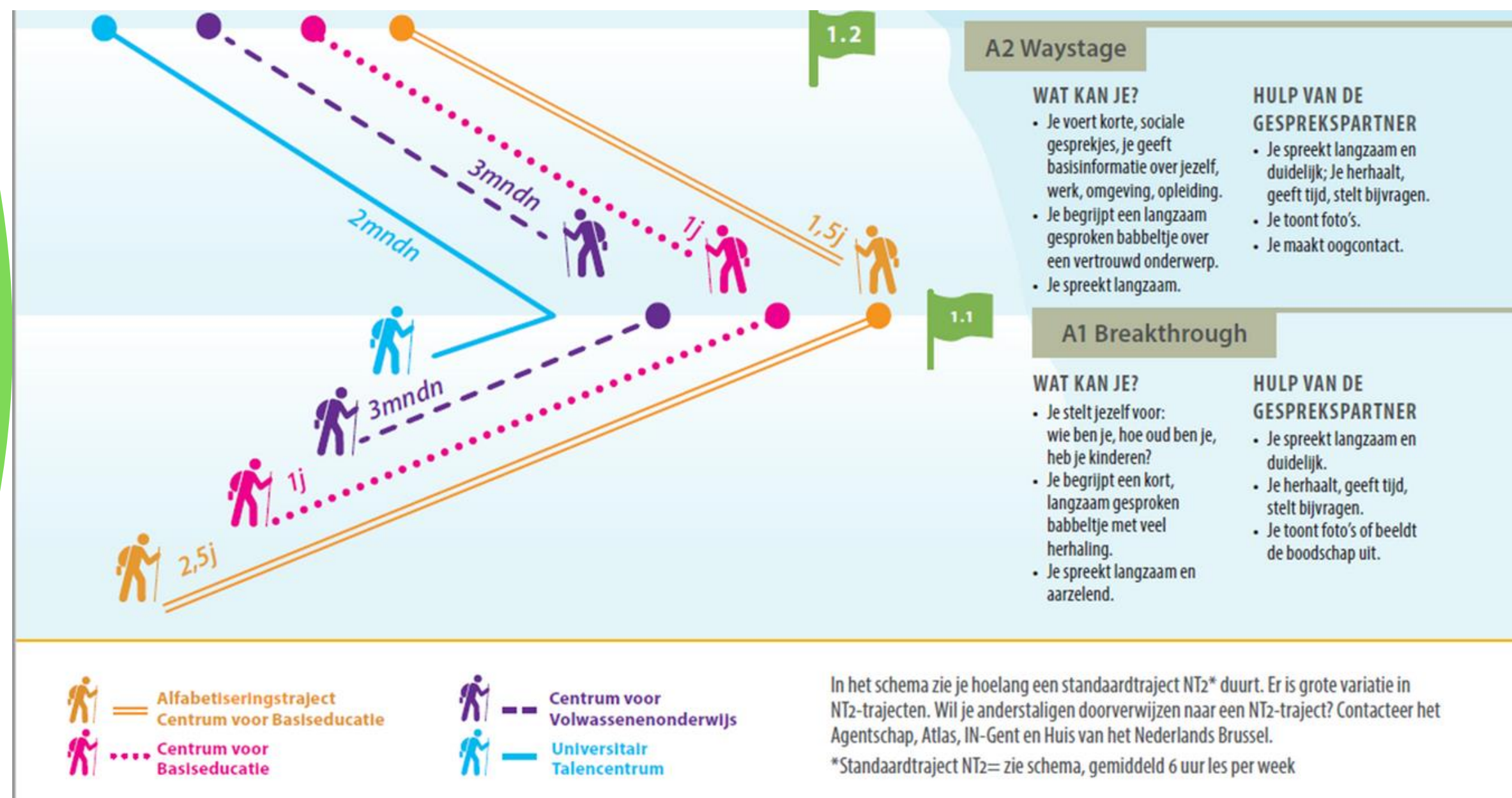




# Hoe ben je cultuursensitief

## TAAL

- communicatie en taalhulpmiddelen



maar ook als spreken we Nederlands, het kan toch verkeerd lopen...



**Vlaanderen**  
is divers



# interculturele kijk: je grenzen verleggen

## REFERENTIEKADER

- je eigen bril: stereotyperingen en vooroordelen
- begrijpen en/of aanvaarden
  - handelingsverlegenheid - handelingsoverdrive

## HANDVATEN BIJ CULTUURVERSCHILLEN

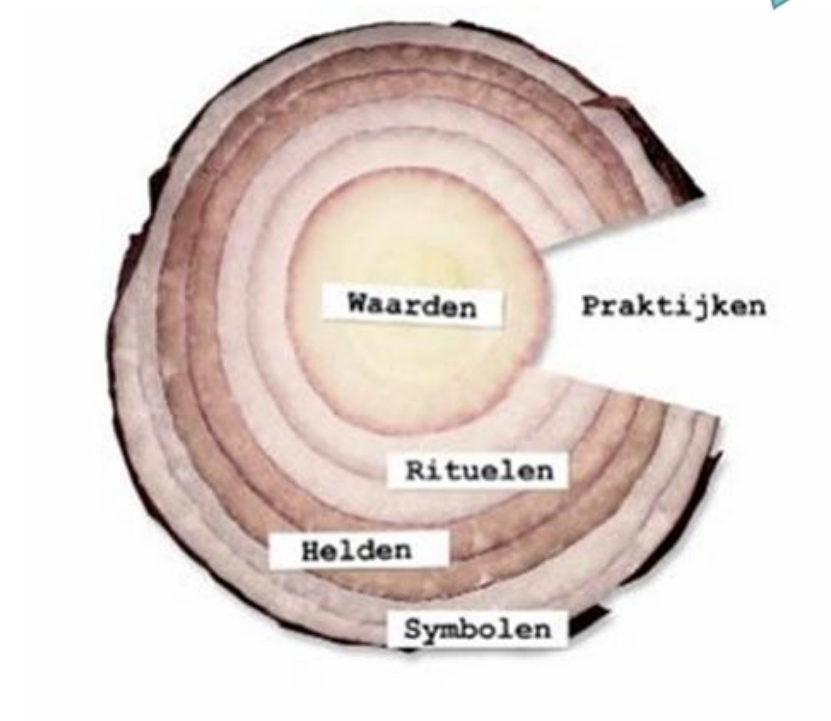
- LSD - NIVEA - OEN
- client = unieke persoon : open en onbevangen kijk
- cultuur i n brede betekenis
- hulpverlening is cultureel gekleurd



**interculturele kijk:  
je grenzen  
verleggen**

## REFERENTIEKADER

- gevormd door OOO
- onze eigen bril



Het ui-diagram van Hofstede



cultuur is niet gelinkt aan herkomst

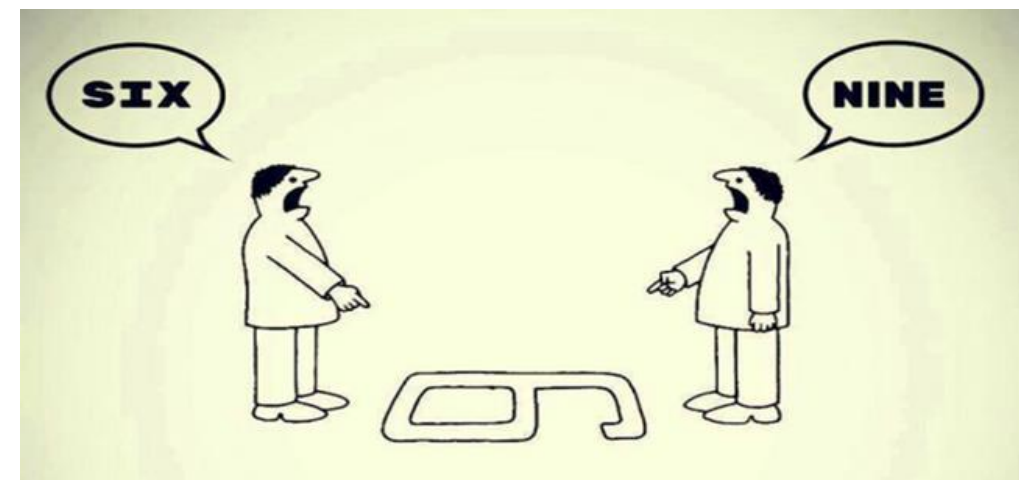


**Vlaanderen**  
is divers

interculturele kijk:  
je grenzen  
verleggen

## HANDVATEN

- NIVEA - LSD - OEN



# cultuursensitieve organisatie: kader en beleid

## RANDVOORWAARDEN

- verankering van beleid
  - de organisatie ( identiteit en imago)
  - medewerkers ( gedragenheid)
  - doelgroep
  - aanbod

## BELEID

- impact van superdiversiteit op mijn organisatie
- wat is de visie daarop?
- versterken en inzetten van medewerkers
- communicatie en aanbod



# Cultuur sensitieve zorg



Vlaanderen  
is divers

## Vragen @karima

[karima.reddahi@integratie-inburgering.be](mailto:karima.reddahi@integratie-inburgering.be)

AGENTSCHAP  
INTEGRATIE &  
INBURGERING

Brugge

[www.integratie-inburgering.be](http://www.integratie-inburgering.be)