

## CONTACT STEUNPUNT MANTELZORG

Steunpunt Mantelzorg vzw is een vereniging voor mantelzorgers en zorgvragers.

Ma-Do: 8u30-12u30 en 13u-16u30  
Vrij: 8u30-12u30

078 77 77 97

info@steunpuntmantelzorg.be  
www.steunpuntmantelzorg.be

Sint-Jansstraat 30  
1000 Brussel

www.facebook.com/steunpuntmantelzorg.be

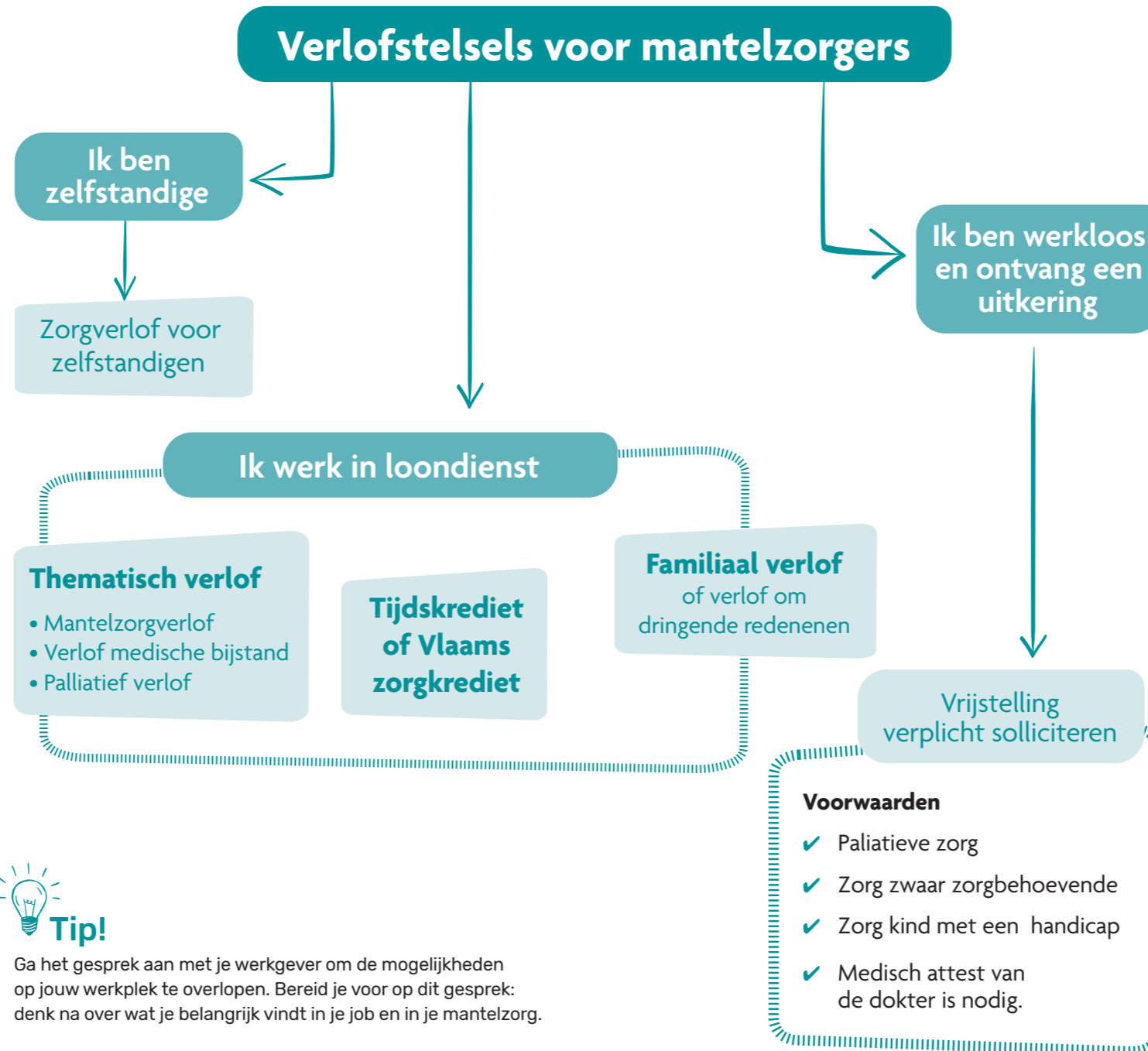
In samenwerking met Coponcho

steunpunt  
mantelzorg

Vlaamse  
overheid

V.U. Van Mossevelde Karin, Sint-Jansstraat 30, 1000 Brussel, ON 0467 323828 / RPR Brussel

## Verlofstelsels voor mantelzorgers



### Tip!

Ga het gesprek aan met je werkgever om de mogelijkheden op jouw werkplek te overlopen. Bereid je voor op dit gesprek: denk na over wat je belangrijk vindt in je job en in je mantelzorg.

Op de keerzijde van deze folder vind je meer info over de voorwaarden, duur en aanvraagprocedure van deze verlofstelsels.



## Verlofstelsels voor mantelzorgers

steunpunt  
mantelzorg

# THEMATISCHE VERLOFSTELSELS

## VERLOF VOOR MEDISCHE BIJSTAND

- Voorwaarden**
- Medisch attest arts
  - Familie tot de 2e graad
- 
- Duur**
- Max. 12 maanden per zorgvrager
  - Deeltijds/volijds op te nemen
- 
- Aanvraag**
- Kennisgeving aan werkgever
  - Ingevuld aanvraagformulier bezorgen aan RVA

## MANTELZORGVERLOF

- Voorwaarden**
- Erkenning als mantelzorg met sociaal voordeel
- 
- Duur**
- 1-3 maand(en) volijds
  - Deeltijds/volijds op te nemen
- 
- Aanvraag**
- Kennisgeving + erkenningsattest aan werkgever bezorgen
  - Ingevuld aanvraagformulier bezorgen aan RVA



## PALLIATIEF VERLOF

- Voorwaarden**
- Medisch attest arts
- 
- Duur**
- Maximum 3 maanden
  - Deeltijds/volijds op te nemen
- 
- Aanvraag**
- Kennisgeving aan werkgever
  - Ingevuld aanvraagformulier bezorgen aan RVA

## KRIJG IK EEN UITKERING?

- › Een onderbrekingsuitkering: Raadpleeg alle bedragen via [www.rva.be](http://www.rva.be).
- › Een aanmoedigingspremie: Surf naar [www.vlaanderen.be](http://www.vlaanderen.be) voor meer informatie

### Meer weten over de thematische verloven?

Surf naar [www.vlaanderen.be](http://www.vlaanderen.be)

### De erkenning als mantelzorg?

[www.steunpuntmantelzorg.be](http://www.steunpuntmantelzorg.be)

# TIJDSKREDIET / VLAAMS ZOR GKREDIET

- Voorwaarden**
- 24 maanden anciënniteit
- 
- Duur**
- Deeltijds/volijds op te nemen
  - Max. 51 maanden
  - Vervangingsinkomen
  - Aanmoedigingspremie
- 
- Aanvraag**
- Kennisgeving aan werkgever
  - Ingevuld aanvraagformulier bezorgen aan RVA

### Meer over tijdskrediet in de privésector?

[www.vlaanderen.be/tijdskrediet-in-de-privesector](http://www.vlaanderen.be/tijdskrediet-in-de-privesector)

### Meer over het Vlaams zorgkrediet in de openbare sector

[www.vlaanderen.be/vlaams-zorgkrediet](http://www.vlaanderen.be/vlaams-zorgkrediet)

Alle bedragen en formulieren zijn terug te vinden op [www.rva.be](http://www.rva.be) onder het tabblad 'documentatie'

# ZORGVERLOF VOOR ZELFSTANDIGEN

- Voorwaarden**
- Aangesloten voor 2 kwartalen
  - Sociale bijdragen betaald
- 
- Duur**
- Aanvraag per 1 tot 6 maanden
  - Deeltijds/volijds op te nemen
  - Max. 12 maanden
- 
- Uitkering**
- Vast bedrag afhankelijk van je tewerkstellingsbreuk
- 
- Aanvraag**
- Attest, verklaring op eer (bij gedeeltelijke onderbreking) en medisch attest arts indienen bij je sociaal secretariaat

### Meer informatie?

Informeer bij je sociaal secretariaat of surf naar [www.socialsecurity.be/citizen/nl/mantelzorg-door-zelfstandigen](http://www.socialsecurity.be/citizen/nl/mantelzorg-door-zelfstandigen)

### Hospitalisatie, ziekte of ongeval van een gezinslid?

Het is mogelijk om 10 dagen per jaar **familiaal verlof** te nemen. Verwittig zo snel mogelijk je werkgever.