



diletti

# **Netwerkactiviteit 'Zorgcontinuïteit voor suïcidale personen'**

# Georganiseerd in samenwerking met

- Diletti
- CGG Passant
- ELZ Demerland en ELZOH





# INLEIDING

---

Het belang van zorgcontinuïteit bij suïcidale personen

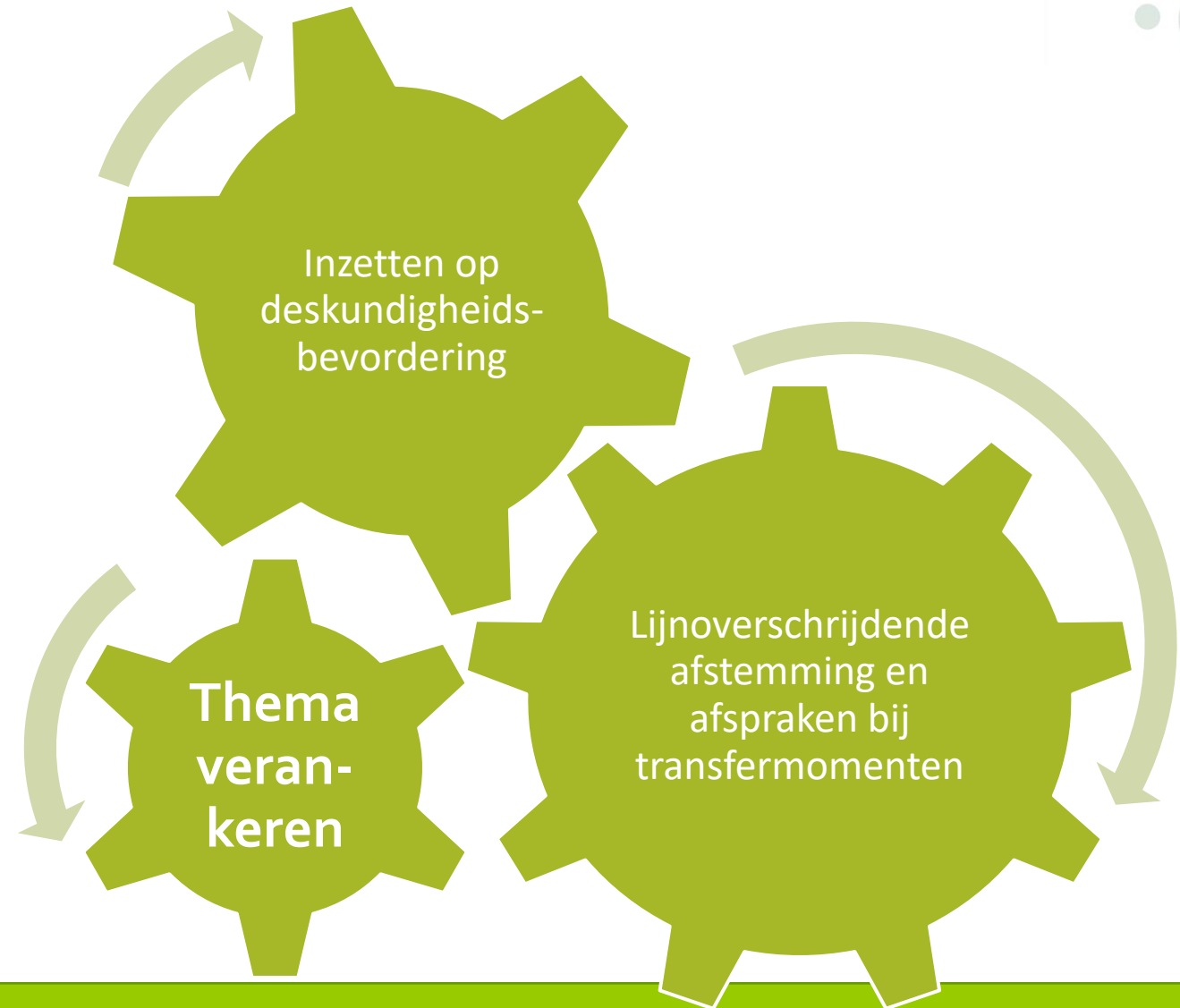


# GGZ-netwerk Diletti?

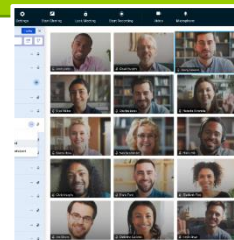
Een verbindend weefsel van actoren uit verschillende maatschappelijke sectoren/lijnen binnen regionale zorgzone Vlaams-Brabant Oost.

Zorgcontinuïteit via zorgcircuits waarbinnen actoren geïntegreerd samenwerken aan naadloze opvolging van zorggebruikers

# Project 'zorgcontinuïteit voor suïcidale personen'- samenwerking Diletti , CGG Passant en ELZ



# Output projectgroep/ werkgroepen



Webinar tijdens  
coronaperiode 2021

Flowchart



Draaiboek

Lokale  
netwerkmomenten  
met workshops



Charter/  
inspanningsverbintenis

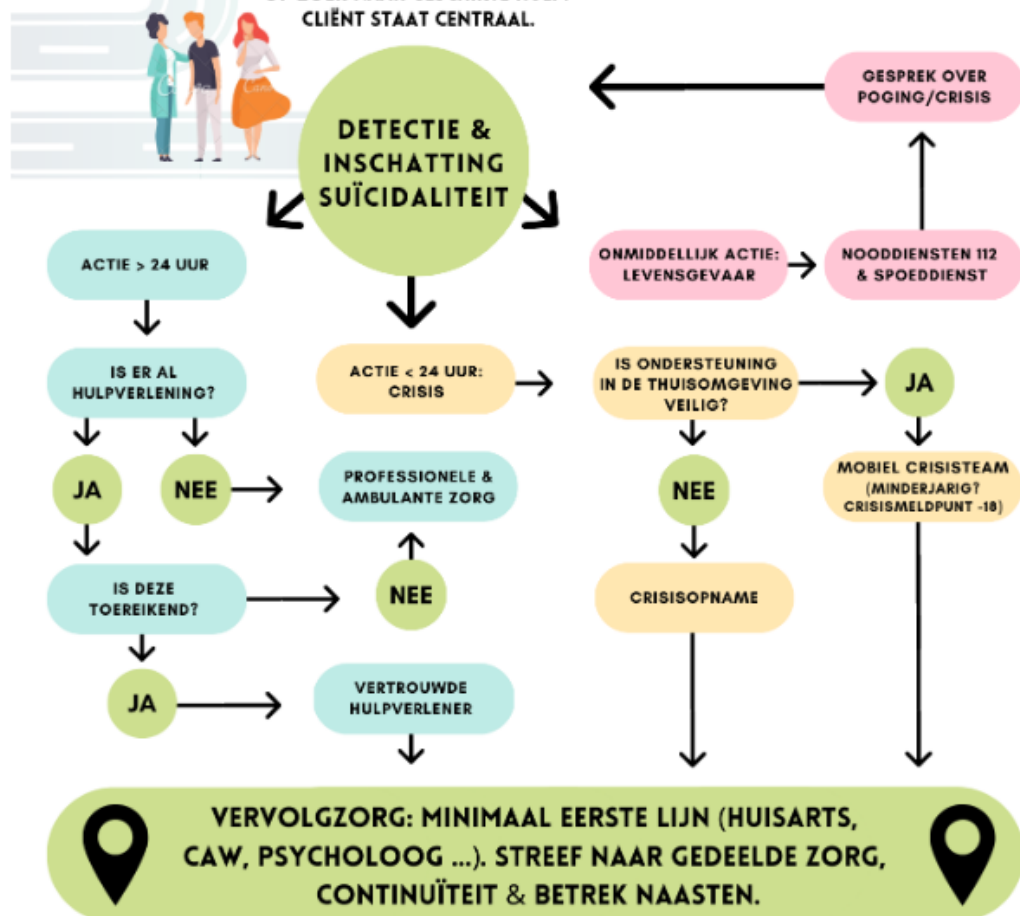
# SUÏCIDEPREVENTIE

VOLWASSENEN REGIO VLAAMS-BRABANT OOST

CENTRUM  
GEESTELIJKE  
GEZONDHEIDSZORG  
PASSANT



HULPVERLENER, CLIËNT & CONTEXT  
LEGGEN SAMEN HET TRAJECT AF  
OP ZOEK NAAR GESCHIKTE HULP.  
CLIËNT STAAT CENTRAAL.



## Flowchart suïcidepreventie

- Poster of digitale fiches
- Inclusief handvatten voor detectie en risicoformulering

### HANDVATTEN BIJ DETECTIE & AANPAK SUÏCIDALITEIT

#### 1. Wees alert voor signalen

Neem deze signalen altijd ernstig (zie ook [www.4voor12.be](http://www.4voor12.be)):

> verandering in gedrag of uiterlijk,  
> gemoedsschommelingen of hevige emoties

#### 3. Schat het risico in & bevorder veiligheid

Verken de suïcidaliteit en schat de risico- en beschermende factoren in aan de hand van voorbeeldvragen (zie onder). Vraag of je cliënt een veiligheidsplan of crisiskaart heeft. Informeer

### VOORBEELDVRAGEN BIJ RISICO-INSCHATTING

#### Huidige suïcidale intentie

- Wat is de frequentie en intensiteit van de zelfmoordgedachten?
- Heb je al concrete plannen (methode, locatie, tijdstip, middelen)?
- Heb groot is de hopeloosheid of hulpeloosheid die je ervaart?

#### Beschikbare hulpbronnen

- Welke zaken hebben je in het verleden geholpen om tot rust te komen?
- Welke activiteiten, hobby's ... zouden je nu kunnen helpen?
- Bij wie in de omgeving kan je terecht?
- Wat weerhoudt je om de stap te zetten?

#### Voorspelbare veranderingen

- Onderga je een medische ingreep?
- Is er sprake van een aankomende relatiebreuk of een overlijden?
- Ben je recent begonnen of gestopt met het nemen van bepaalde medicatie?
- Ga je binnenkort verhuizen of van hulpverlener veranderen?

#### Risicofactoren

- Zijn er problemen in je omgeving?
- Heb je al eerder een poging gedaan?
- Heb je een psychiatrische problematiek of gebruik je middelen?
- Maakte je een negatieve gebeurtenis mee?
- Waren er recent meldingen van een zelfmoord in de media of in je omgeving?

# Draaiboek en charter



- **Wat kan je zelf doen?**
  - ⇒ Wat doen bij suïcidaliteit:
    - handleiding bij de flowchart.
    - met concrete vragen
- **Wat mogen we van elkaar verwachten? Welke afspraken kunnen we maken?**
- **Herstelgerichte benadering:**
  - Cliëntenperspectief
  - Familieperspectief
- **Zelfzorg**

Inspanningsverbintenis



# Ondertekenden het charter

- RZ Heilig Hart Tienen (PAAZ)
- Eerstelijnszone Demerland
- De Spiegel
- Mobiel Team GGZ Leuven Oudebaan
- Vzw Walden
- Zorgzaam Leuven
- Brabants Apothekersforum
- UPC KULeuven
- Ferm Thuiszorg
- Logo Oost-Brabant
- Zorggroep Sint-Kamillus Bierbeek - PZ
- Khobra huisartsenkring
- Buurtwerking Leuven
- De Hulster
- Eerstelijnszone Druivenstreek
- Zorggroep Alexianen Tienen
- CGG Vlaams-Brabant Oost
- CGG Passant
- WGC Vierkappes vzw
- CAW
- Similes



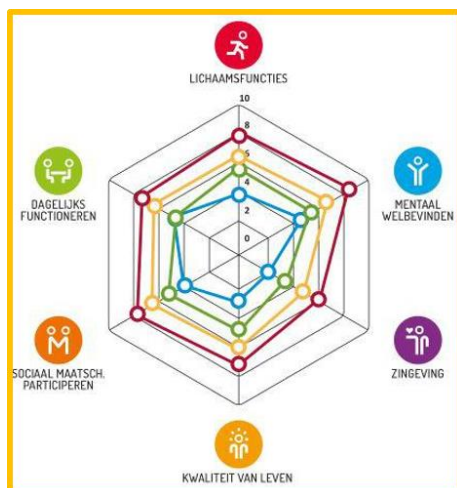


# Belang van zorgcontinuïteit in suïcidepreventie

# Context

- Meeste suïcidale patiënten plegen geen suïcide
- Op individueel niveau weinig houvast aan de algemene risicofactoren
- Weten zelf niet of ze suïcide zullen plegen: een detail kan hen weghouden of juist doen beslissen – belang van intermenselijke faktor
- Suïcide als poging om probleem op te lossen:
  - Niet voor de enige oplossingsdeur gaan staan,
  - Maar uitnodigen om met hulp te zoeken naar andere deuren
- Suïcides met majeure depressieve episode
  - 50% heeft psychiatrische behandeling op het moment van suïcide
  - Veel lager % heeft adequatebehandeling
  - Slechts 7% kreeg psychotherapie
  - Contact voordien? 20 % van suïcidanten heeft dag zelf HV geraadpleegd, 40% week vooraf

# Connectiviteit met de patiënt



## MIJN POSITIEVE GEZONDHEID

- Zorgen voor jezelf
- Je grenzen kennen
- Kennis van gezondheid
- Omgaan met tijd
- Omgaan met geld
- Kunnen werken
- Hulp kunnen vragen



DAGELIJKS  
FUNCTIONEREN



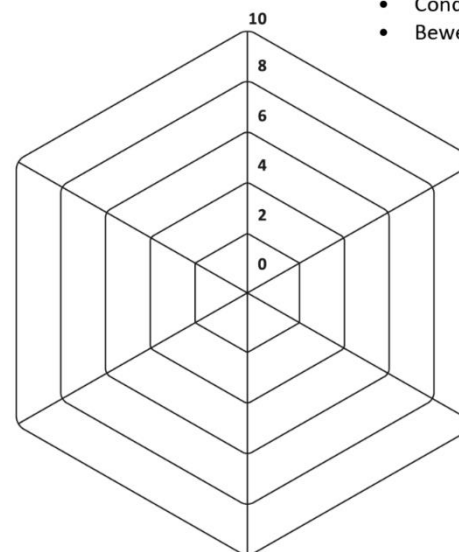
MEEDOEN

- Sociale contacten
- Serius genomen worden
- Samen leuke dingen doen
- Steun van anderen
- Erbij horen
- Zinnvolle dingen doen
- Interesse in de maatschappij



LICHAAMSFUNCTIES

- Je gezond voelen
- Fitheid
- Geen klachten en pijn
- Slapen
- Eten
- Seksualiteit
- Conditie
- Bewegen



MENTAAL  
WELBEVINDEN



ZINGEVING

- Onthouden
- Concentreren
- Communiceren
- Vrolijk zijn
- Jezelf accepteren
- Omgaan met verandering
- Gevoel van controle



KWALITEIT VAN LEVEN

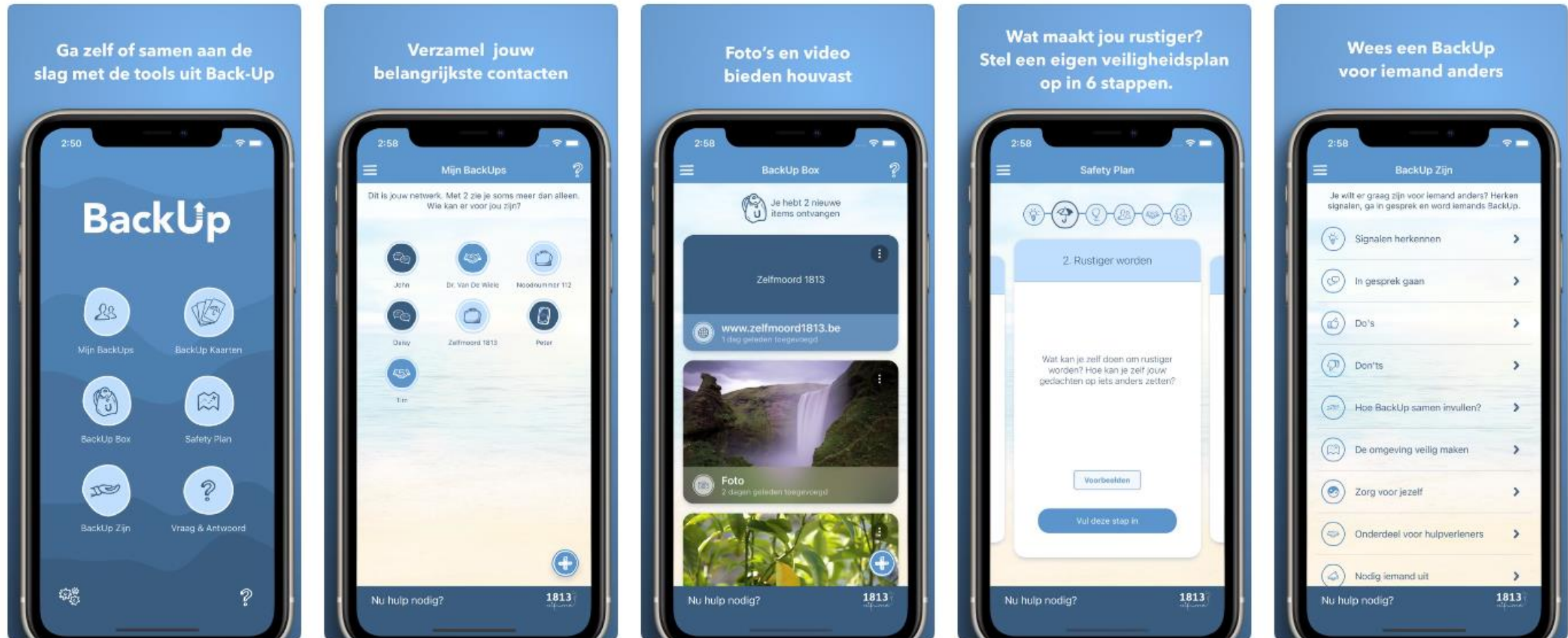
- Genieten
- Gelukkig zijn
- Lekker in je vel zitten
- Balans
- Je veilig voelen
- Intimiteit
- Hoe je woont
- Rondkomen met je geld

- Zinvol leven
- Levenslust
- Idealen willen bereiken
- Vertrouwen hebben
- Accepteren
- Dankbaarheid
- Blijven leren





# Connectiviteit met de patiënt



# Connectiviteit met mantelzorg, familie

- Mandaat en zelfregie
- Context
- Helpend en niet helpend
- Scharniermomenten
- Realisme

# Connectiviteit met de collega's

- Gedeeld en onderhandeld zorgplan
- Respect voor eenieders expertise
- Regie bij de cliënt? Bij een vertrouwde hulpverlener? Zorgregisseur
- Akkoord over tools
  - Crisisplan
  - Safetyplan
- Transfermomenten/scharniermomenten



Toegang tot zorg

Interpersoonlijke  
zorgrelatie op  
lange termijn

Samenwerking  
afstemming en  
afspraken

Vlotte  
communicatie en  
informatiedeling



# Connectiviteit tussen de lijnen - transitiezorg

- Afspraken met Spoedgevallen
  - Belang van liaison in ziekenhuis
- Wat met wachtlijsten?
  - Supportteam en mobiele teams
  - Dringende eerste inschatting psychiater – éénmalig psychiatrisch consult (multidisciplinaire advies raadpleging)
  - Kruispunt
  - Lokaal netwerk
  - In huis psychologen
  - groepsaanbod

# Wat werkt in suïcidepreventie?

- **Toegankelijkheid aan middelen beperken!**
- Gatekeepers/vertrouwenspersonen: onderwijs, verenigingsleven, sportclubs, politie
- **Toegang tot zorg**
- **Zorgcontinuïteit**
- **Depressie behandelen (met opvolging)**
- Veiligheidsplannen?
- Online tools?