



**EERSTELIJNSZONE
BRUGGE**



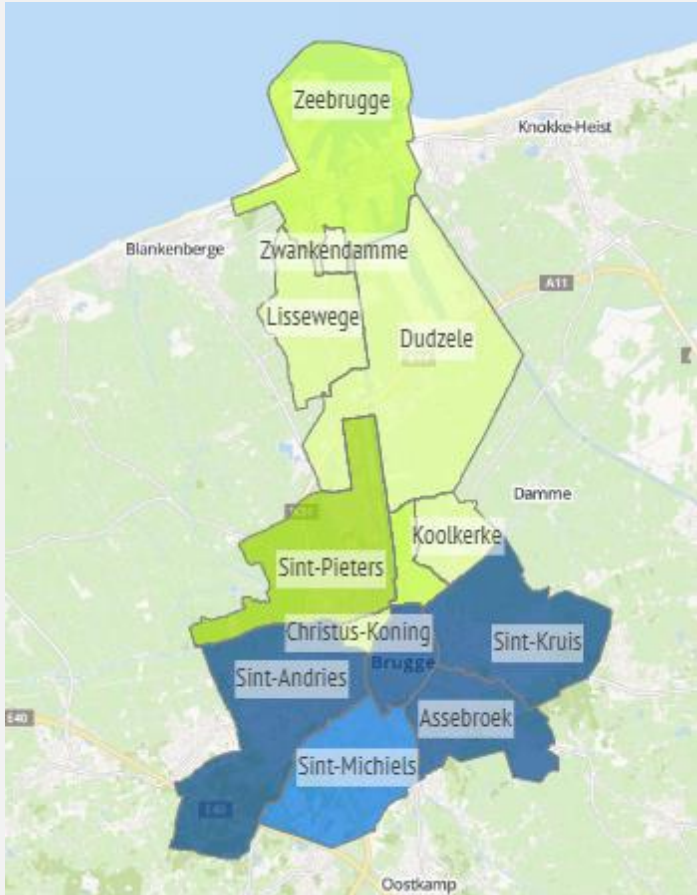
Betrokkenheidstool

INHOUD BETROKKENHEIDSTOOL

1. Eerstelijnszone Brugge
2. Probleemsituering
3. Betrokkenheidstool

1. Eerstelijnszone Brugge

Werkingsgebied ELZ Brugge

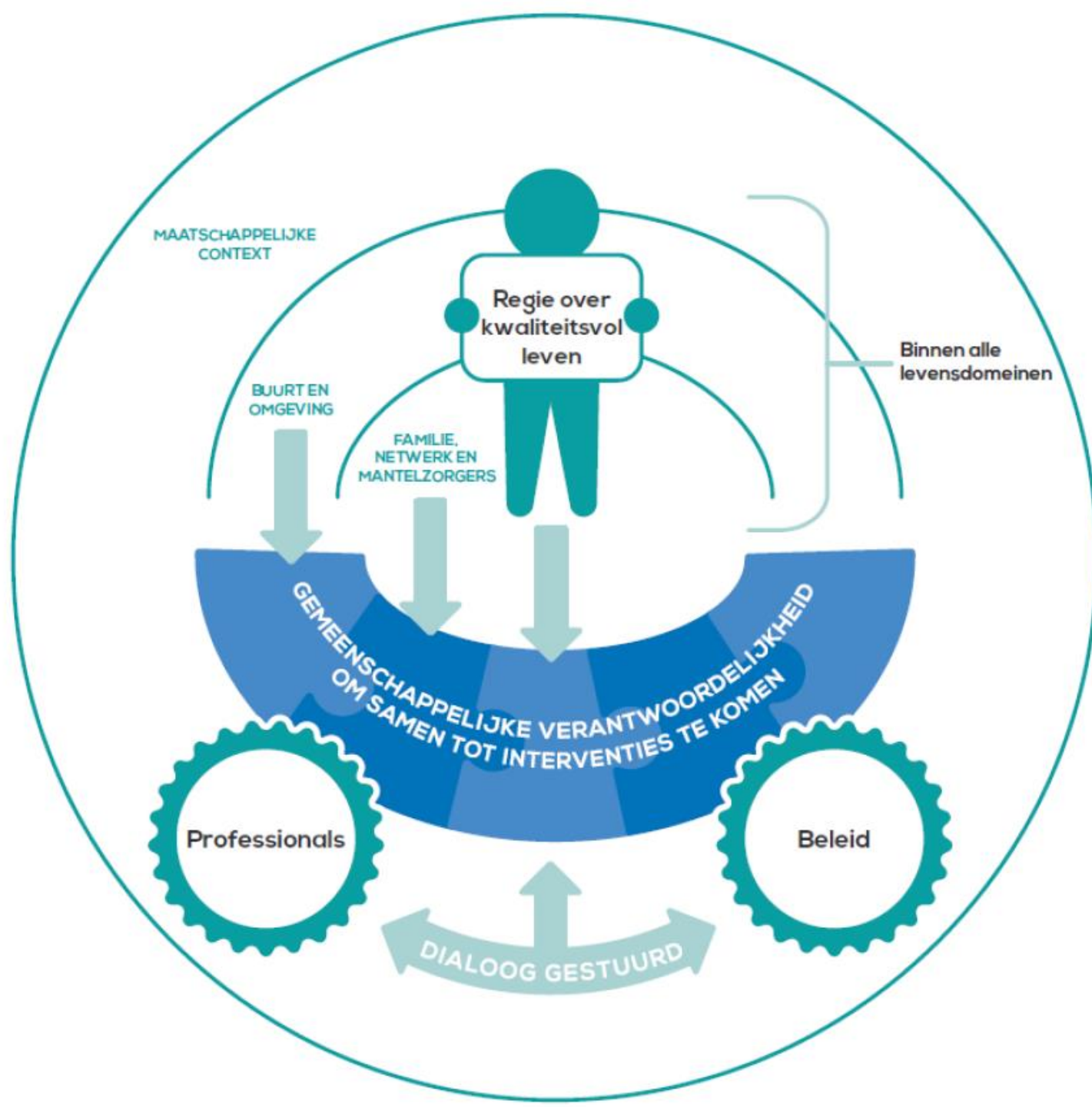


Inwoners (2022)	
Assebroek	19.615
Brugge Centrum	19.855
Christus-Koning	4.691
Dudzele	2.402
Koolkerke	3.263
Lissewege	2.556
Sint-Andries	19.123
Sint-Jozef	5.081
Sint-Kruis	15.959
Sint-Michiels	12.707
Sint-Pieters	8.155
Zeebrugge	4.483
Zwankendamme	826
Wijk onbekend	32

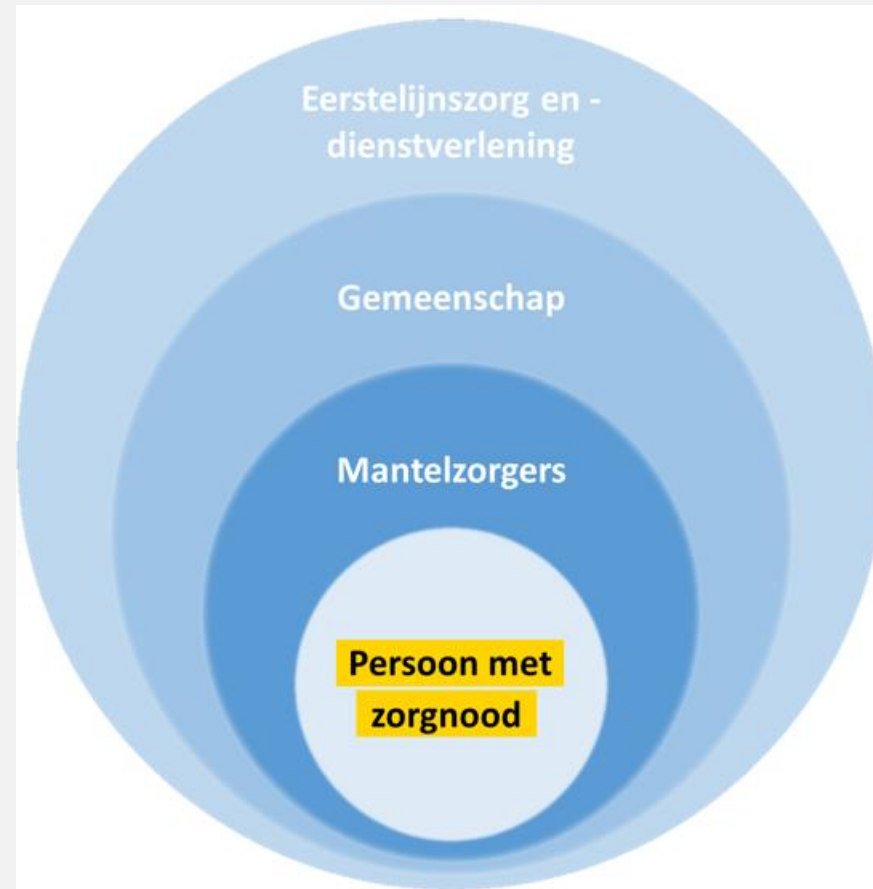
**TOTAAL AANTAL
INWONERS
118,748
(2022)**

Onze missie

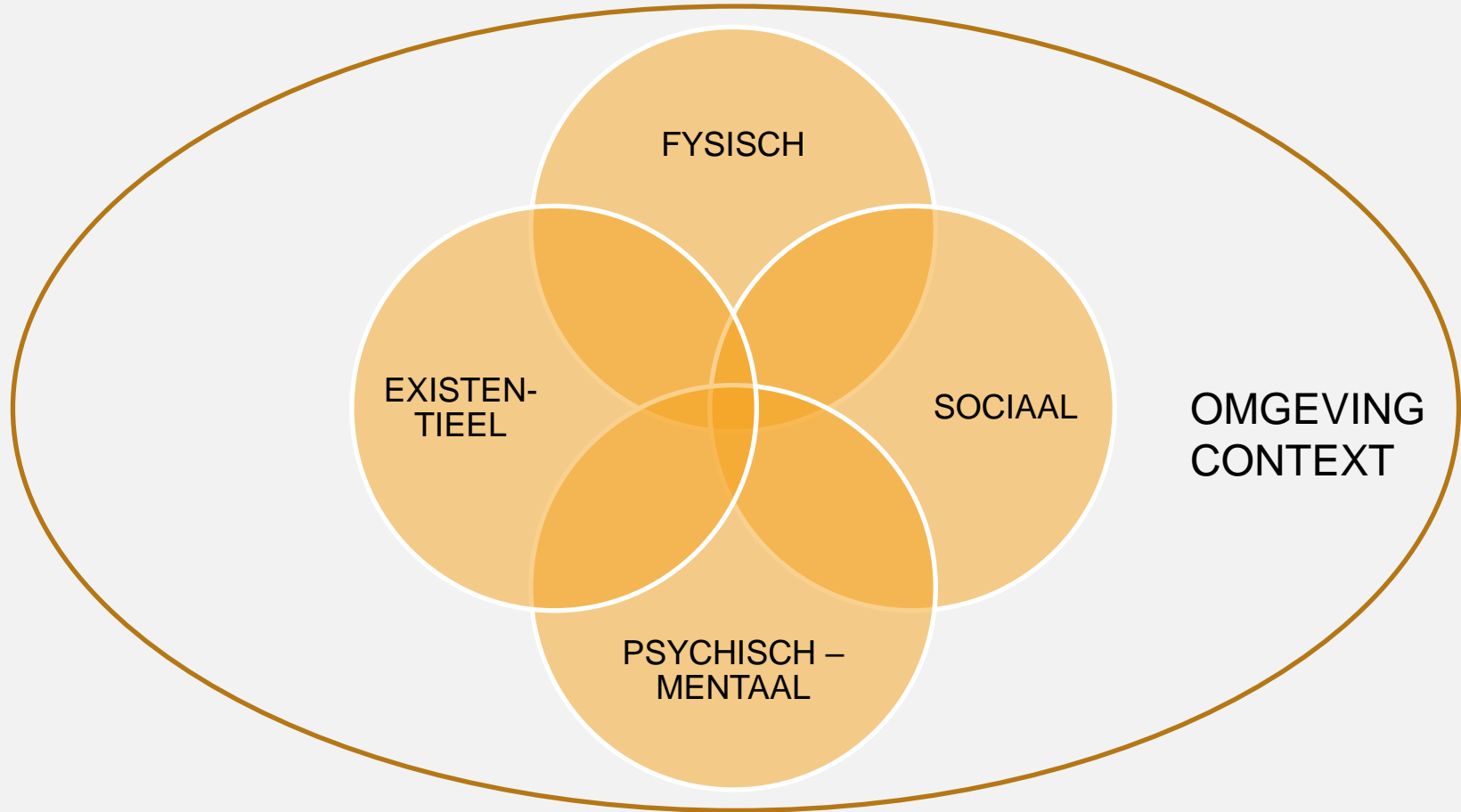
Wij zijn een samenwerkend netwerk bestaande uit personen met een zorg- en ondersteuningsnood, professionelen, mantelzorgers, vrijwilligers en lokaal bestuur, dat wil inzetten op effectieve en kwalitatieve eerste lijn waar de burger centraal staat en die toegankelijk is voor iedereen.



Persoon met een zorgnood versterken

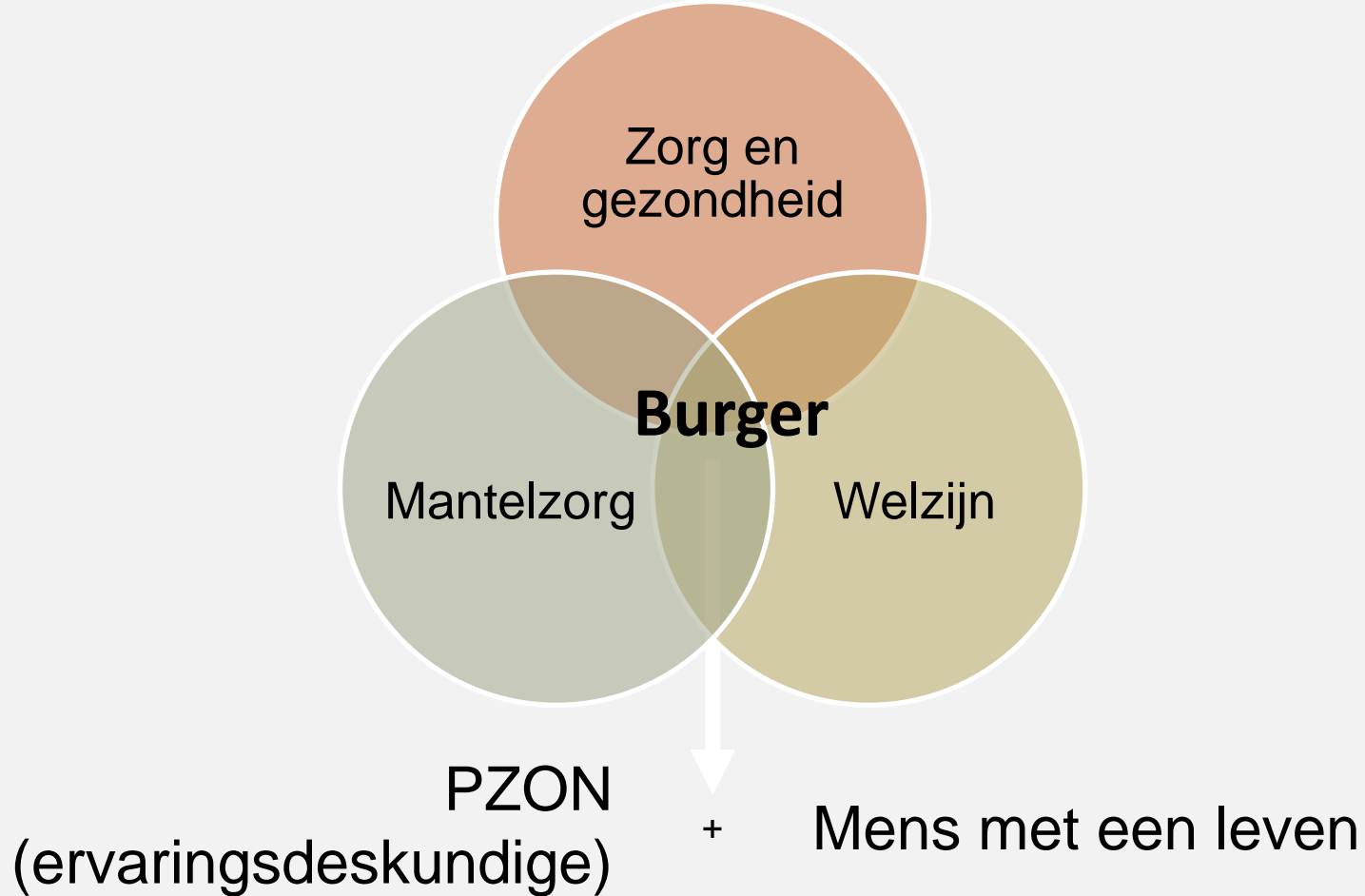


Gezondheid en welzijn Wat?



** Holistische aanpak

Gezondheid en welzijn
Actoren



De Eerstelijnszone als weerspiegeling van actoren

- Cluster PZON: burger / persoon met een ondersteuningsnood en diens mantelzorger
- Cluster Welzijn
- Cluster Zorg
- Cluster Lokale Besturen
- Cluster optioneel (met vertegenwoordiging 2^e lijn)

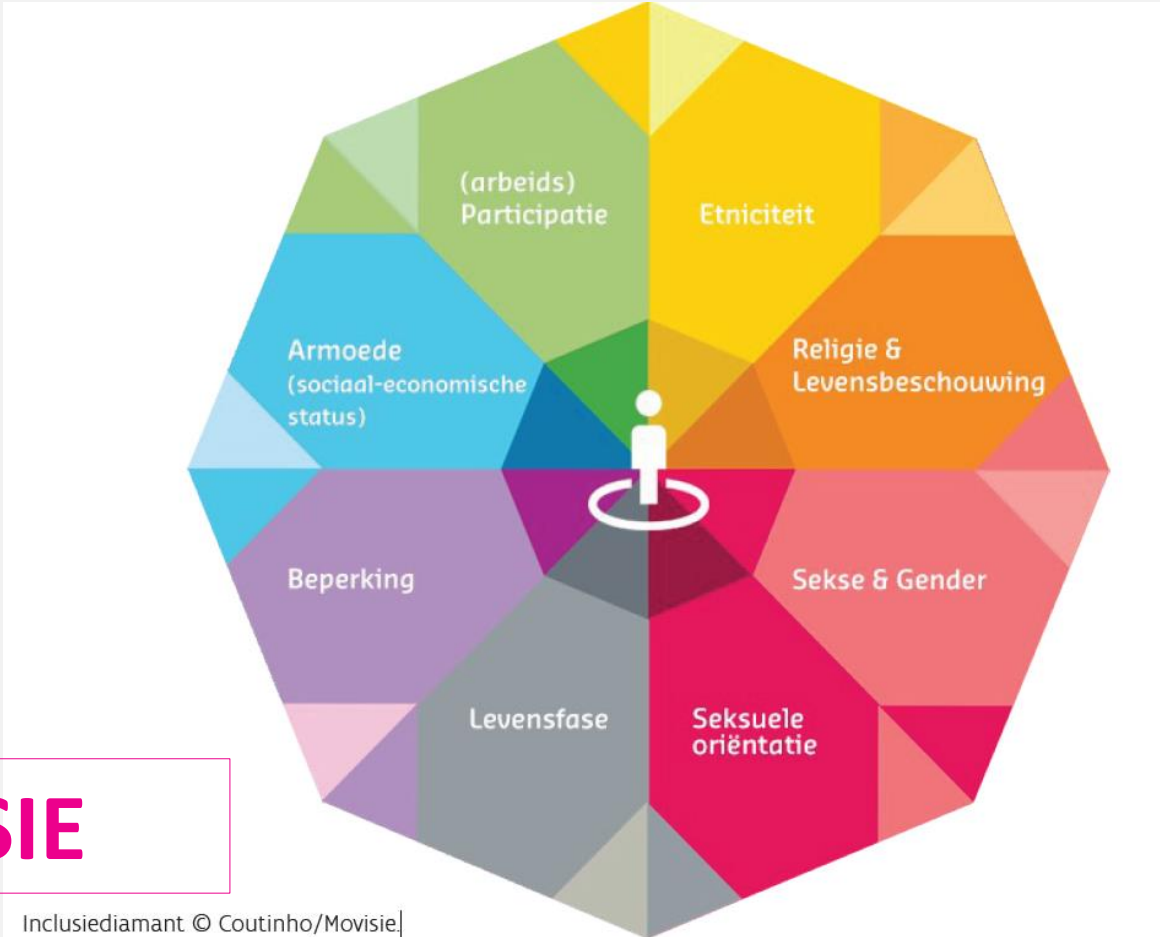
Onze waarden en principes

- In dialoog en met respect voor ieders levenskeuze
- Betrokken en geëngageerd
- Wederkerig en gelijkwaardig/rechtvaardig
- Deskundig
- Eenvoudig



2. Proces van betrokkenheid

Vermaatschappelijking van zorg



INCLUSIE

Ervaringen bij het opzetten van acties voor de Pzon

- ❑ **Georganiseerde en niet-georganiseerde doelgroepen/personen**
- ❑ **Verschil** in participatiegraad
- ❑ Bewustzijn van **verschillende kijk** professional en doelgroep
- ❑ Aandacht voor **Verbinden**
 - ❑ Leidt tot wederkerigheid
 - ❑ Sterkt het partnerschap
 - ❑ Verhoogt de slaagkansen van het project



Belang van burgerparticipatie

- ❑ Vergroten van het **maatschappelijke draagvlak**.
- ❑ Verbeteren van de **kwaliteit van het beleid**.

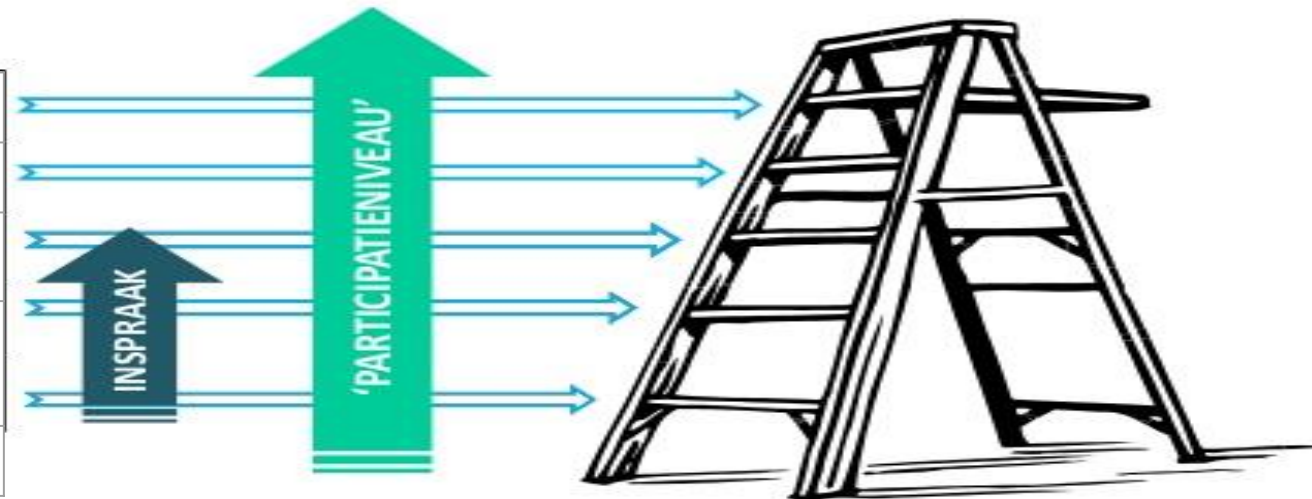
Verschillende burgers kijken vanuit verschillende perspectieven naar een uitdaging en verrijken het debat.
- ❑ Werken aan **gemeenschapsvorming**.

Deelname vergroten aan lokale participatieprocessen bouwt nieuwe kennis, vaardigheden, attitudes en netwerken op.
- ❑ **Medeverantwoordelijk** leidt tot **eigenaarschap** en **zelfregie**

Burgerparticipatie deel van beleidsparticipatie

Participatieladder*

- | |
|-----------------------------|
| 5. Mee beslissen |
| 4. Samenwerken |
| 3. Adviseren |
| 2. Consulteren – raadplegen |
| 1 Informeren- (?) |



* Vrij naar Edelenbos en Monnikhof

Conclusie

Betrokkenheid verhogen

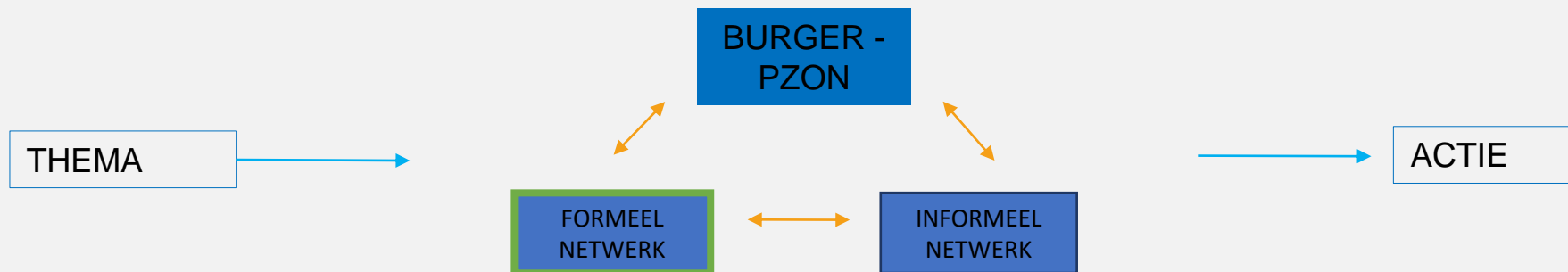
- Inzetten op **transversaal** samenwerken voor de PZON en mantelzorgers over doelgroepen en sectoren heen
 - Burgers (Pzon) + clusters ELZ + informeel netwerk + ...
 - Aandacht voor maatschappelijk kwetsbare doelgroepen die niet/of ondervertegenwoordigd zijn in huidige overlegorganen**
- Gerichte **bevraging** bij de verschillende groepen
 - 'Helicopterview'
 - Wie zijn betrokkenen
 - Welke participatievorm (directe participatie, indirecte participatie)
 - ...
- Attitude**
 - Nieuwsgierig zijn
 - Open mind
 - Verbindend werken



3. Betrokkenheidstool

Wat

- Tool: hulpmiddel
- Doel: **Samen kwaliteitsvolle acties/projecten exploreren en ontwikkelen**
 - Samen = met 'alle' betrokkenen die er binnen het vooropgesteld project/actie toe doen.



Waarom

BENUTTEN VAN HET SOCIAAL KAPITAAL IN DE OMGEVING



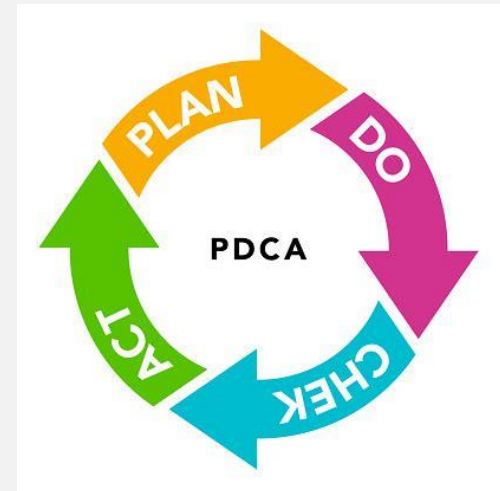
- Burgerparticipatie verhogen
 - Doelgroepen exploreren – ‘juiste’ mensen rond de tafel krijgen (transversaal)
 - Thema grondig exploreren
- Inclusie:
 - Ervaringsdeskundigen (Pzon)
 - Kwaliteiten en talenten inzetten
 - (Maatschappelijk kwetsbare) doelgroepen met elkaar verbinden
- Formeel en informeel netwerken verbinden en elkaar versterken

Wie

Voor allen die projecten uitwerken en willen nagaan of de betrokkenheid van een doelgroep m.b.t. een thema/actie voldoende geëxploreerd wordt!

Hoe

- Ondersteunende vragen
 1. Ontdekken van de doelgroep
 2. Begrijpen van de doelgroep, noden, context
 3. Regie bij de doelgroep
- Betrokkenheidsambassadeur



PDCA - Deming cycle

Beoogd effect

- Vergroten draagvlak
- Vergroten cohesie
- Verhogen begrip voor het vooropgestelde aan te pakken thema
- Sterkere concretisering van het thema
- Betrokkenheid bij het uitwerken en implementeren van een eventuele actie
- Eigenaarschap van een actie (doorleefd en bruikbaar)
- Welslagen van de vooropgestelde actie – met uitrol voor meerdere burgers of doelgroepen (rechtvaardigheid)



BETROKKENHEIDSTOOL

SAMEN in ACTIE

Wist je dat ...

Hoe het werkt

Handige tips
en weetjes

Aan de SLAG!

Feedback



GEBRUIKSWIJZER

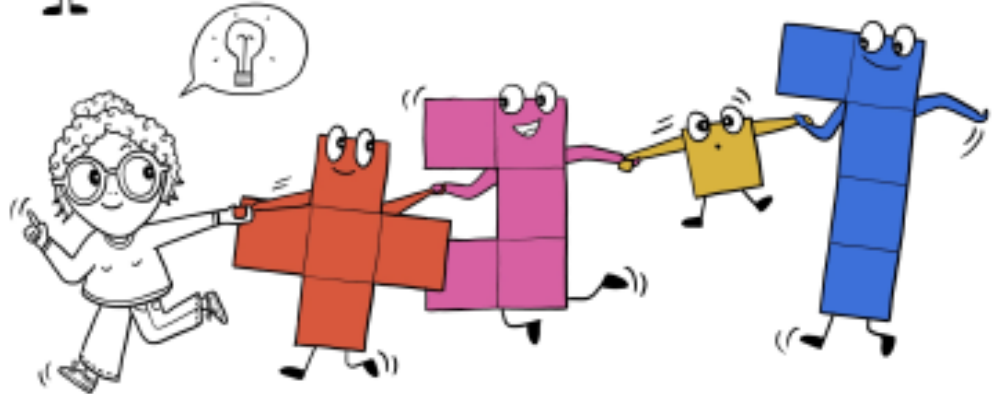
Ontdekken van de doelgroep



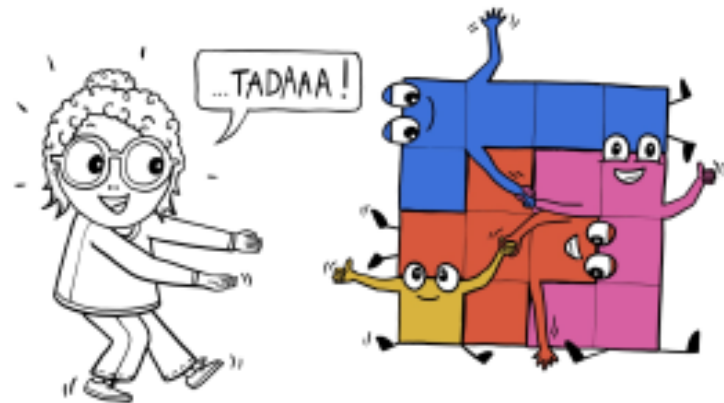
Wie of wat is de doelgroep in mijn project?
Wie maakt deel uit van de doelgroep?
Wie wil of moet ik ook nog betrekken?

Begrijpen van de doelgroep

Waar wil je met je doelgroep naartoe?
Welke noden heeft je doelgroep?
Wat is het doel van het project?



Zelfregie van de doelgroep



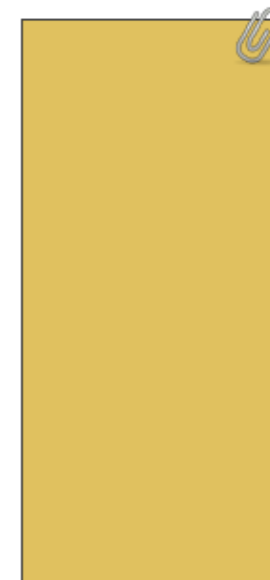
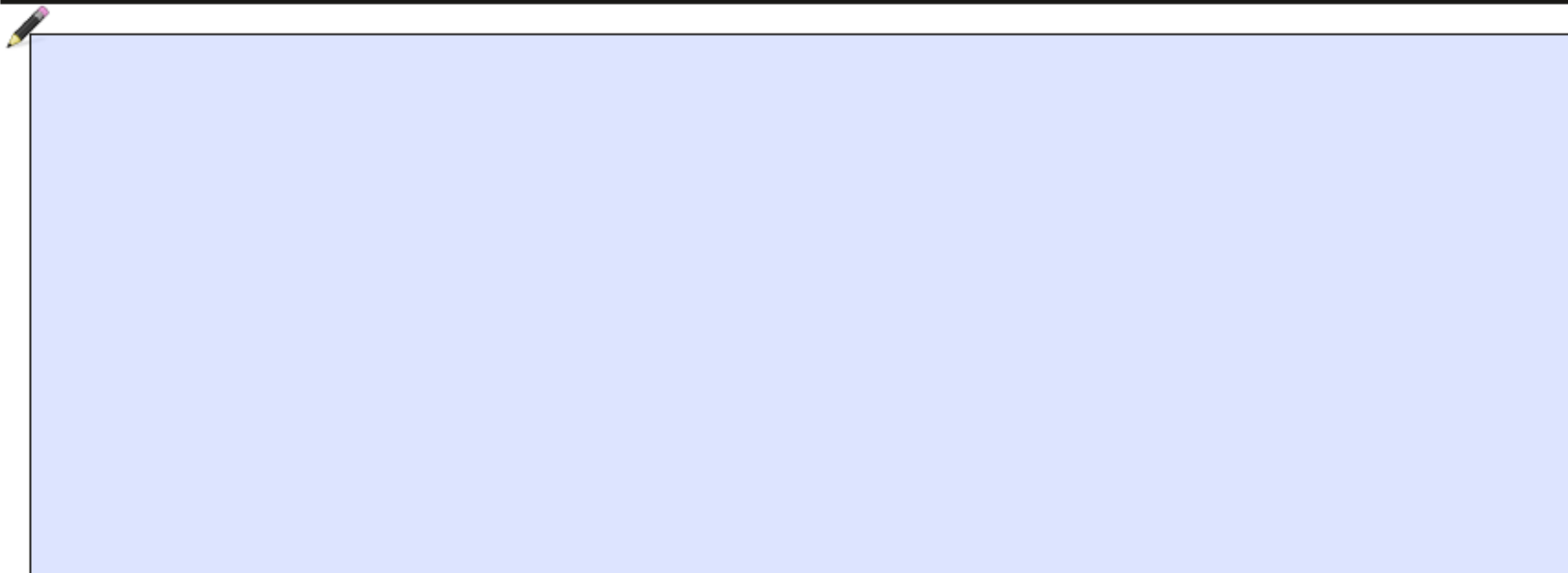
Zijn de uitdagingen herkenbaar?
Hoe komen we tot werkbare oplossingen?
Kan de doelgroep zelf aan de slag?



Wie of wat is de Doelgroep



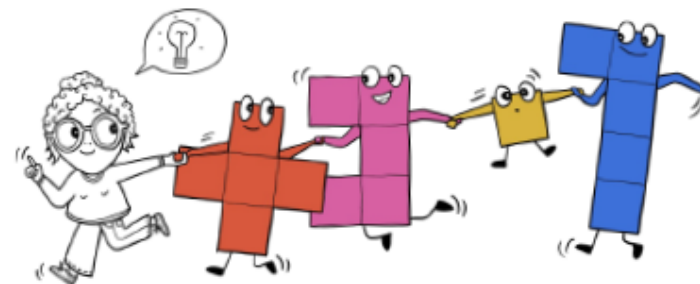
- Wat is de doelgroep van dit project?
- Waarom is deze doelgroep belangrijk?
- Wie maakt er allemaal deel uit van de doelgroep? Denk hierbij ook aan minder voor de hand liggende doelgroepen? (mantelzorger, ouderen, jongeren, mensen in armoede, ...)
- Bestaat je doelgroep uit verschillende groepen? Is er aandacht voor diversiteit? (bijv. beperkingen, gender, religie, migratieachtergrond, enz.) Kan je groepen met elkaar verbinden?
- Zijn er belanghebbenden buiten het project die kunnen inspireren? Denk aan ervaringsdeskundigen, experts, mensen in de buurt, verenigingen, vrijwilligers ...)
- Zijn er mogelijke negatieve effecten te verwachten voor bepaalde doelgroepen? Hoe speel je hierop in?



Wat willen we Samen Realiseren



- o Waarom starten we dit project op? Op welke noden is het project gebaseerd?
- o Welke signalen heb ik opgevangen en waar heb ik deze signalen opgevangen? (omgevingsanalyse, bevraging, ...)
- o Hoe is de doelgroep georganiseerd? Hoe kan je je doelgroep(en) bereiken?
- o Hoe kan ik (beter) communiceren met (de leden van) de doelgroep in dit project?
- o Begrijp ik de noden van de doelgroep en heb ik deze bij hen afgetoetst?
- o Zijn er al gelijkaardige projecten ontwikkeld (eventueel bij andere doelgroepen)?
- o Wat zijn leerpunten die je kan meenemen?

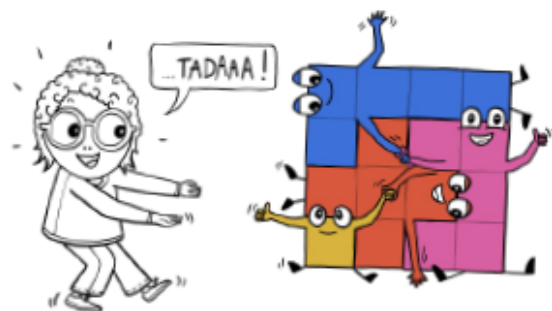


Large empty light blue rectangular area for notes or drawing.



Vertical empty blue rectangular area for notes or drawing.

Samen met de Doelgroep van Start!



- o Hoe ga je doorheen het hele proces van je project samenwerken met de doelgroep?
- o Hoe en wanneer ga je in dialoog met je doelgroep bij het ontwikkelen van een actie?
- o Hoe zal die doelgroep participeren bij de actie?
- o Hoe wordt de actie gecommuniceerd?
- o Worden de principes van 'Klare/duidelijke taal' toegepast?
- o Hanteer je een begrijpbare taal van je doelgroep?
- o Bereikt het project de kerndoelstellingen van **ELZ Brugge**?

- Hoe draagt de actie bij aan doelgerichte zorg?
- Hoe brengt het project de noden van de burger in kaart?
- Hoe bevordert de actie de levenskwaliteit van de burger?
- Hoe versterkt het project de zelfregie van de burger?
- Hoe brengt de actie de burger en zijn sociaal netwerk dichter?
- In welke mate reflecteert het project de verbinding tussen ervaringsdeskundige burgers en professionele zorg- en welzijnsactoren?
- In welke mate hebben de deelnemende formele en informele (zorg-)actoren een evenwaardige rol in de regie van het project?



Large empty light blue rectangular area for notes or drawing.



Vertical empty orange rectangular area for notes or drawing.

DE WAARHEID bestaat niet,
maar samen maken we het meer waar!

