

TREKKER H2D BRUGGE

halt **2** diabetes

Diabetes Liga

Brugge

WWW.DIABETES.BE



B R U
G G E

INHOUDSTAFEL

Test je kennis

Diabetes in een notendop

Halt2diabetes in Brugge

Halt2diabetes Flow

Tijd voor actie

Ik als burger

Ik als professional

Test je kennis

Hoeveel Belgen hebben diabetes?

A. 1/5

B. 1/10

C. 1/12

D. 1/20

Hoeveel Belgen weten niet dat ze diabetes hebben?

A. 1/2

B. 1/3

C. 1/4

D. 1/5

Hoeveel Belgen hebben een verhoogd risico op diabetes?

A. 10%

B. 20%

C. 30%

D. 40%

Diabetes in een notendop

DIABETES

TYPE 1 DIABETES

Meestal bij **KINDEREN OF JONGVOLWASSENEN**

MINDER DAN 10%
van alle personen met diabetes

Kan niet worden
voorkomen



TYPE 2 DIABETES

Vooraf **VANAF 40 JAAR**
MEER DAN 90%
van alle personen met diabetes

Kan deels voorkomen worden

Duidelijk verband met
OVERGEWICHT EN
ONGEZONDE LEEFSTIJL



ZWANGERSCHAPS- DIABETES

Een tijdelijke
vorm van
diabetes.

Risico op
Type 2 diabetes
stijgt met **50%**



© Diabetes Liga vzw, 2020

9% zwangerschappen

DIABETES komt steeds vaker voor ...

2015

1 op 12

volwassenen in
België

1 op 11

volwassenen wereldwijd



2020

1 op 10

volwassenen in
België

1 op 10

volwassenen wereldwijd

ELZ BRUGGE: 12.000

1/3 WEET NIET DAT HIJ/ZIJ DIABETES HEEFT

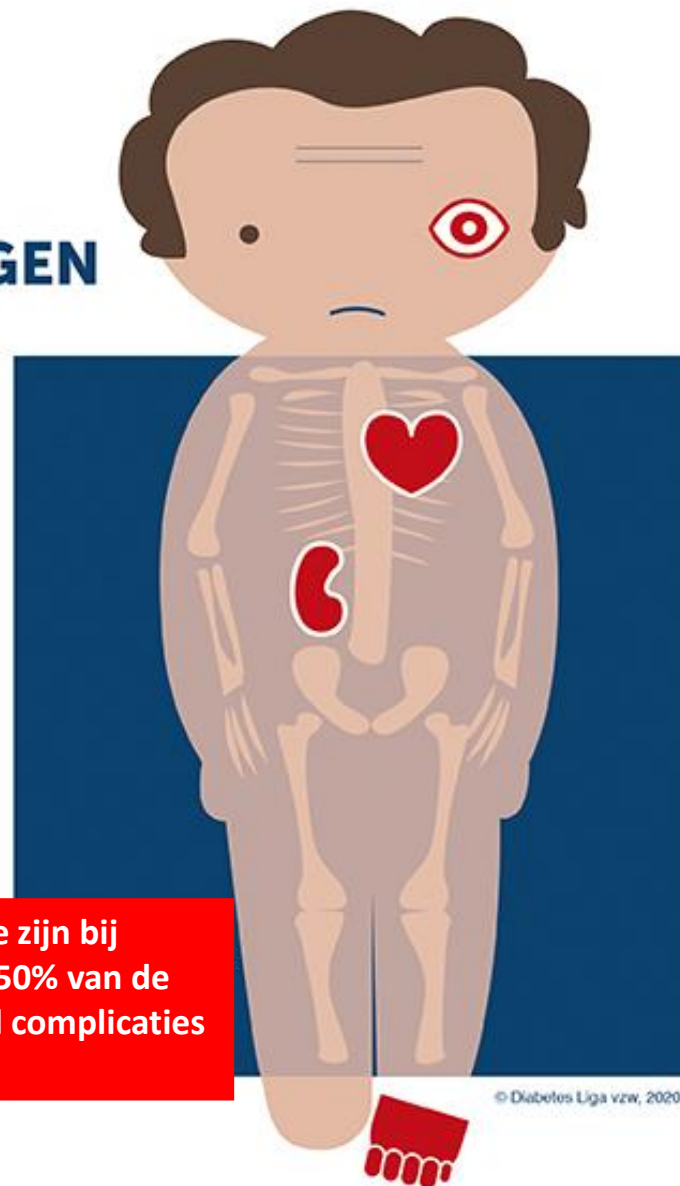
ELZ BRUGGE: 4.400

DIABETES, GEVOLGEN EN VERWIKKELINGEN

Vroegtijdige opsporing
en behandeling is essentieel

-  **Hart- en vaataandoeningen**
-  **Oogaandoeningen**
-  **Nierproblemen**
-  **Voetproblemen**

Bij diagnose zijn bij
gemiddeld 50% van de
personen al complicaties
aanwezig.



© Diabetes Liga vzw, 2020

TYPE 2 DIABETES

niet-beïnvloedbare **risicofactoren**



leeftijd

risico stijgt reeds
vanaf 40 jaar



**familiale
voorgeschiedenis**
van diabetes



(voorgeschiedenis)

**verhoogde bloed-
suikerwaarde**

TYPE 2 DIABETES

beïnvloedbare risicofactoren



**ongezonde
levensstijl**

ELZ BRUGGE
GF: 105.391 (89%)
B: 74.603 (63%)



roken

ELZ BRUGGE
15.868 (13%)



**metabool
syndroom**

ELZ BRUGGE Overgewicht:
56.840 (48%) **Obesitas:**
17.763 (15%)

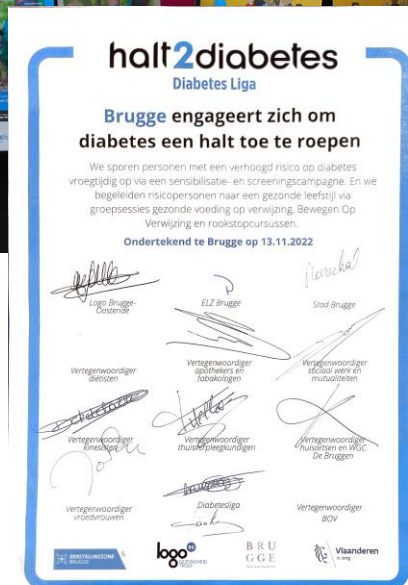


overgewicht

Halt2Diabetes in Brugge

ENGAGEMENTSVERKLARING

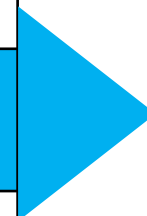
- Ondertekening op 13/11 nav werelddiabetesdag
- Gedragen door de stuurgroep
 - ELZ Brugge
 - Logo Brugge-Oostende
 - Stad Brugge
 - Diabetesliga (Brugge)
 - Zorg- en hulpverleners
 - Bov coaches
 - Kinesisten
 - Diëtisten
 - Tabakologen
 - apothekers
 - Vroedvrouwen
 - Mutualiteiten
 - Sociaal werkers
 - Verpleegkundigen
 - huisartsen



DOELSTELLINGEN

1. Vroegtijdige opsporing via een sensibilisatie- en screeningscampagne
2. Risicopersonen begeleiden naar een gezonde leefstijl

	Start screeningscampagne Infosessies voor burgers 6/03 – 14u 23/03 – 19u		Einde leefstijlaanbod		
13 november	januari	Half februari	17 april	3 juli	Half september
H2D persmoment en lancering H2D naar zorgverleners	Infosessies voor zorg- en hulpverleners 17/01 – 12u30 19/01 – 19u00 Infosessie voor artsen 17/01 - 20u00		Start leefstijlaanbod		Evaluatie



Halt2diabetes Flow

halt²diabetes

Diabetes Liga

STAP 1 FINDRISC Screening 45-plussers

WWW.GEZONDHEIDSKOMPAS.BE

FINDRISC
< 12

FINDRISC
≥ 12

Zoetzwanger
Diabetes Liga

WWW.ZOETZWANGER.BE

Vrouwen met een voorgeschiedenis
van zwangerschapsdiabetes

DOE DE
FINDRISC
OM DE 3 JAAR
OPNIEUW



voldoende
beweging



gezonde
voeding



gezond
gewicht



niet roken

STAP 2 HUISARTS

Jaarlijkse bepaling van de nuchtere glycemie
en het cardiovasculair risico

Doorverwijsbrief

≥ 126 mg/dl

STAP 3 LEEFSTIJL- AANBOD

Gratis Groepsessies
Gezonde Voeding op
Verwijzing bij een diëtist

HALT2DIABETES.BE

Bewegen op Verwijzing

WWW.BEWEGENOPVERWIJZING.BE

Rookstopbegeleiding

TABAKSTOP.BE

Ander lokaal leefstijlaanbod

DIAGNOSE DIABETES TYPE 2

Voortraject/
Zorgtraject
diabetes type 2

Bewegen op
Verwijzing

Rookstopbegeleiding

Ander lokaal
leefstijlaanbod

www.klink.be - V.U. Paul Delye, Diabetes Liga vzw, Otergemsteenweg 456, 9000 Gent - 08/2020 - Verboden op de openbare weg te gooien.

Ik als burger

Vanaf half februari

STAP 1 - FINDRISC SCORE

- Doelgroep
 - 45 +
 - risicogroepen
 - etnische afkomst, vanaf 25 jr
- Invullen via
 - Papieren FINDRISC
 - Gezondheidskompas
- Resultaat
 - <12 -> herhaal de bevraging na 3 jaar
 - ≥12 -> Contact opnemen met huisarts



Welkom op het Gezondheidskompas.

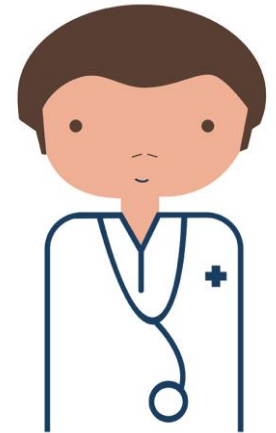
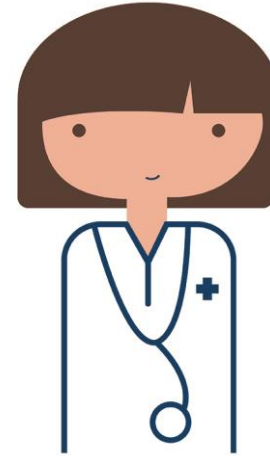
Dit kompas wil je helpen om inzicht te krijgen in jouw gezondheidsrisico's en wil jou concrete adviezen geven om jouw gezondheid te bevorderen.

Neem via onderstaande knoppen deel aan één of meerdere vragenlijsten om stil te staan bij jouw gezondheidsrisico en onmiddellijk adviezen op maat te krijgen.



STAP 2 – ONDERZOEK BIJ HUISARTS

- Bij een FINDRISC score ≥ 12
- Nuchter bloedonderzoek
- Bepalen van bloedsuikerwaarde
 - Diabetes -> diabetestraject
 - Verhoogd risico -> leefstijlaanbod



STAP 3: LEEFSTIJLAANBOD



voedingscoach

EN/OF



bewegcoach

EN/OF



rookstopcoach

Meer info en inschrijven via www.brugge.be/halt2diabetes

STAP 3: LEEFSTIJLAANBOD - VOEDING

Één-op-één begeleiding

- Zoek een diëtist via desocialekaart.be
- Gedeeltelijke terugbetaling via mutualiteit

Groepsbegeleiding

- 4 reeksen op verschillende momenten/locaties tussen april en juli
- 1 reeks = 5 groepssessies om de 2 weken + 1 boostersessie
- Groepjes van max. 12 personen
- Gratis en enkel na verwijzing arts (score ≥ 12)
- Deelnemers ontvangen infomap
- Begeleid door een opgeleid diëtist
- Inhoud bespreekbaar - theorie en praktijklessen
- Lesgevers:



Sofie Deketelaere



Anna Claey



Lynn Van Acker

Diëtist

STAP 3: LEEFSTIJLAANBOD - BEWEGING

Beweegcoach

BEWEGEN OP VERWIJZING

- Beweegplan op maat
- Laagdrempelig
- Derdebetalerssysteem
- Na doorverwijzing zorgprofessional

BEWEGEN OP VERWIJZING

Groepsbegeleiding

- Groepjes van max. 12 personen
- Gratis teaser gekoppeld aan voedings sessies
- 2 reeksen tussen april en juli van 4 sessies

Één-op-één begeleiding

Beweegcoaches



Pieter Metsu



Séverine Devuyst

STAP 3: LEEFSTIJLAANBOD - ROOKSTOP

Tabakoloog

Één-op-één begeleiding

- Zoek een tabakoloog via rookstop.vrgt.be/geregistreerde-tabakologen
- Derdebetalerssysteem

Groepsbegeleiding

- 2 gratis infosessies
- Groepjes van max. 12 personen
- 1 reeks tussen april en juli van 8 sessies
- derdebetalerssysteem
- Rookstopcoach/tabakoloog



Wat doet een tabakoloog?

- Info rond rookstopmedicatie
- Psychologische begeleiding
 - Stoppogingen volhouden
 - Persoonlijke triggers bespreken
 - Gewoontes aanpassen
- ...



Ik als professional

vanaf half februari

PROFESSIONALS

verpleegkundigen

mantelzorgers

sociaal werkers

ergotherapeuten

diëtisten

apothekers

verzorgenden

artsen

vroedvrouwen

bewegingsdeskundigen

kinesisten

psychologen

...

SCREEN

Wie

1. 45-75 jarigen
allochtone origine: vanaf 25 jaar
2. Personen met een gekend hoog risico:
 - Personen met prediabetes
 - Personen met een voorgeschiedenis van verhoogde glycemiewaarden bijv. zwangerschapsdiabetes, stresshyperglycemie ...
 - Personen met een cardiovasculaire voorgeschiedenis
 - Personen met micro-albuminuria

SCREEN

Hoe

- www.gezondheidskompas.be
- [papieren vragenlijst](#)

Tips

- Leg folders en/of hang een affiche in de wachtzaal
- Geef een folder mee bij het onthaal en motiveer om de vragenlijst in te vullen
- Betrek andere disciplines in je praktijk bv: verpleging, onthaal,...

SCREEN

Tip nodig patiënten systematisch uit via EMD



Statistiek: vroegtijdige detectie en preventie van diabetes type 2 en hart/ vaatziekten

© 2021 Knowledge

Momenteel heeft naar schatting 1 op 10 van de volwassen Belgen diabetes. In meer dan 90% van de gevallen gaat het om type 2 diabetes. Daarnaast weet 1/3 van de mensen met diabetes niet dat hij/zij diabetes heeft. Deze onderdiagnose betekent dat deze patiënten ook niet de nodige zorg en behandeling krijgen, wat een groter risico op complicaties inhoudt.

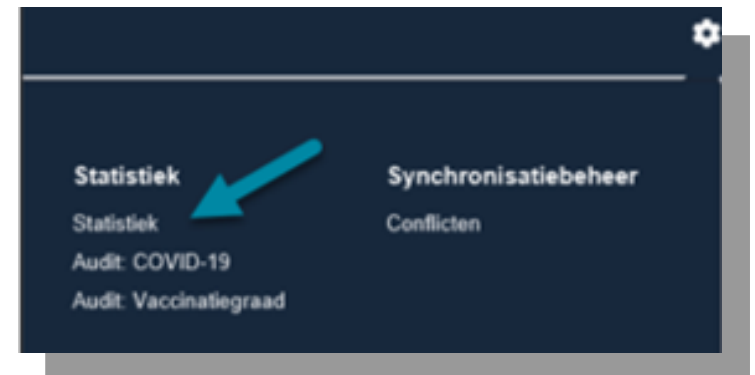
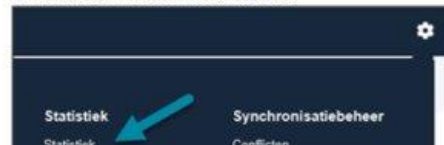
Ten slotte heeft ongeveer 30% van de 45plussers een verhoogd risico om diabetes type 2 te ontwikkelen binnen de 10 jaar. Hoewel leeftijd en familiale belasting in belangrijke mate bijdragen tot het risico op type 2 diabetes, is de aandoening voor 50 tot 60% te voorkomen door een gezonde leefstijl. Bij deze groep kunnen we door leefstijladvies diabetes type 2 dus voorkomen.

Via het project HALT2Diabetes (www.HALT2Diabetes.be) wil de Diabetes Liga, in samenwerking met de Vlaamse overheid, structureel inzetten op screening, vroegtijdige detectie en preventie van diabetes type 2.

Via uw Elektronisch Medisch Dossier kan u gericht risicopersonen uitnodigen om deel te nemen aan deze screening via het Gezondheidskompas en kunnen we zo diabetes type 2 vroegtijdig detecteren en beter voorkomen.

Het toekennen van ICD-codes aan dossiers is een meerwaarde in het gebruik van de statistiekmodule. Zoekcriteria met zorgelementen zijn zo accurater in te stellen. Volg onderstaande handleiding om deze statistiek in te stellen voor de praktijk.

Ga via het tandwiel in CareConnect naar Statistiek.



SCREEN

Tip nodig patiënten systematisch uit via EMD

Statistiek Overzicht **Nieuw** Audit: COVID-19 Audit: Vaccinatiegraad

Diabetes Liga **1**

Geef alle patiënten weer die **2**

MINSTENS voldoen aan **NIERGENS** voldoen aan

Patiëntenadministratie Leeftijd Is kleiner dan of gelijk aan 75

+ Voeg conditie toe (OF relatie)

Patiëntenadministratie Leeftijd Is groter dan of gelijk aan 45

+ Voeg conditie toe (OF relatie)

OMD Jaar Is gelijk aan 2020

Is gelijk aan 2021

Is gelijk aan 2022

+ Voeg lijn toe (EN relatie)

+ Voeg conditie toe (OF relatie)

3

MINSTENS voldoen aan **NIERGENS** voldoen aan

Zorgmoment ICDPC-2 code Is gelijk aan K76

Is gelijk aan K82

Is gelijk aan K90

Is gelijk aan T90

Is gelijk aan T89

Is gelijk aan K74

Is gelijk aan K77

Is gelijk aan K75

+ Voeg lijn toe (EN relatie)

+ Voeg blok toe (EN relatie)

+ Voeg conditie toe (OF relatie)

SCREEN

Tip nodig patiënten systematisch uit via EMD

4: Klik op **Start zoekopdracht** om een overzicht te verkrijgen van de patiënten die voldoen aan deze criteria.

5: Overloop deze lijst. Navigeer vlug naar het dossier van de patiënt door op het **dashboordicoon** te klikken.

6+7: Vink één of meerdere patiënten aan. Het is zo mogelijk naar meerdere patiënten tegelijk een brief te verzenden. Via **Mijn CareConnect – Documenten** kan u op voorhand documentensjablonen aanmaken om zo gemakkelijk en vlug brieven te verzenden naar de gekende mailadressen/ Helena accounts van de patiënten.

8: Klik op **Bewaar** om deze statistiek op te slaan in het overzicht van statistieken van de praktijk.

The screenshot shows a web application interface for patient search. At the top left, there is a button labeled "Start zoekopdracht" with a blue circle containing the number 4 next to it. Below this is a table with columns: "Familienaam", "Voornamen", "INSZ", "Straat en nr", and "Gemeente". The first row of the table has a blue circle with the number 6 next to a checked checkbox. To the right of the table, there is a vertical toolbar with icons, including a magnifying glass and a person icon, with a blue circle containing the number 5 next to it. Below the table, there are buttons: "Exporteer naar csv", "Voeg zorgelement toe" (with a dropdown arrow), and "Zend uitnodiging" (with a blue circle containing the number 7 next to it). On the right side of the interface, there is a statistics panel with the following data:

Patiënten in zoekresultaat	9
Actieve patiëntenpopulatie	424
% tegen actieve populatie	2,12%
Totale patiëntenpopulatie	451
% tegen totale populatie	2%

At the bottom right of the interface, there are two buttons: "Annuleer" and "Bewaar" (with a blue circle containing the number 8 next to it).

ONDERZOEK BIJ ≥ 12

Bloedafname

- Glycemie

	Nuchter	Niet nuchter
goed	<110mg/dl	
gestoord	10 – 125,9 mg/dl	
diabetes*	≥ 126 mg/dl	> 200 mg/dl

bij licht verhoogd resultaat bevestigen met 2e test of HbA1c > 6.5%

- Lipiden

Cardiovasculair risicoprofiel opmaken

Doorverwijzen

3. Verwijs hen door naar:

- [Het leefstijlaanbod](#) indien de patiënt geen diabetes heeft, maar wel een FINDRISC score ≥ 12 .
- [Het diabeteszorgsysteem](#) indien de patiënt diabetes heeft

	VOOR-TRAJECT	ZORGTRAJECT DIABETES TYPE 2	DIABETES-CONVENTIE
BEGELEIDING	<p>educatie indien je voldoet aan de criteria:</p> <ul style="list-style-type: none"> • leeftijd 15-69 jaar • BMI > 30 en/of hoge bloeddruk <p>4 educatiesessies/jaar gegeven door een diabeteseducator, diëtist, verpleegkundige, apotheker of kinesist</p> <p>2x 30 min. bij erkend diëtist</p> <p>2x 45 min. bij erkend podoloog (verhoogd voetriscico)</p>	<p>5 educatiesessies/jaar gegeven door een diabeteseducator</p> <p>+ 5 extra educatiesessies in jaar van opstart of kalenderjaar daaropvolgend</p> <p>2x 30 min. bij erkend diëtist</p> <p>2x 45 min. bij erkend podoloog (verhoogd voetriscico)</p>	<p>educaties in het ziekenhuis</p> <p>opvolging in het ziekenhuis door diëtist en verpleegkundige-diabeteseducator</p> <p>2x 45 min. bij erkend podoloog (verhoogd voetriscico)</p>
ZELFCONTROLE-MATERIAAL	geen zelfcontrole materiaal	bij behandeling met inspuiting(en): bloedglucosemeter/3 jaar 150 strips/6 maand 100 lancetten/6 maand	zelfcontrole materiaal te verkrijgen via het ziekenhuis
AANVRAAG-PROCEDURE	huisarts vraagt dit jaarlijks elektronisch aan	contract te ondertekenen door huisarts, diabetesspecialist en patiënt	jaarlijks contract te ondertekenen met de conventie

ONDERSTEUNING

- Gedrukte en digitale materialen – [bestel via deze link](#)
 - Doorverwijsbriefjes voor artsen
 - Folders
 - Affiches
 - Banners
 - Sociale mediaberichten
 - wachtkamerschermen
 - Artikels
 - ...
- E-learnings



Scan en bestel materiaal



MEER INFO EN CONTACT

Website voor professionals

eerstelijnszone.be/elzbrugge/halt2diabetes

Website voor burgers (vanaf februari 2023)

brugge.be/halt2diabetes