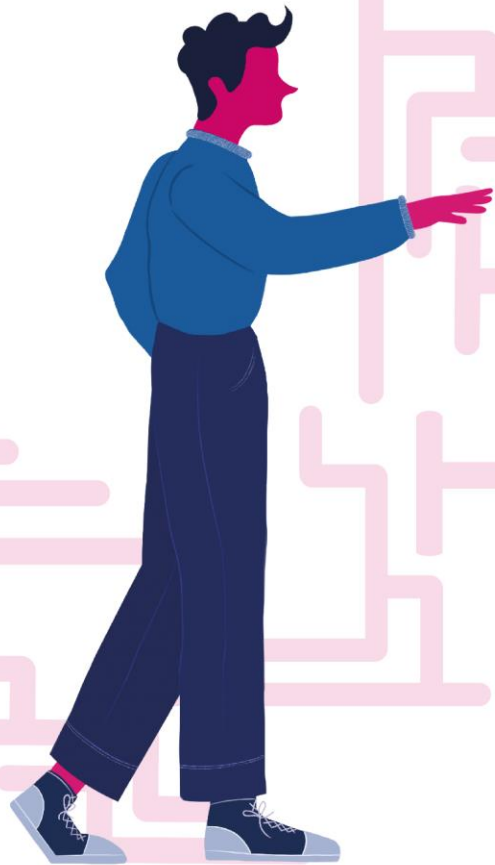


Loopt het leven niet zoals je wenst?
Samen gaan we op weg.

CAW
maakt sterker



Iedereen heeft het wel eens moeilijk

- Het **Centrum Algemeen Welzijnswerk** is er voor **iedereen**
- Iedereen **op een kwetsbaar moment** met specifieke aandacht voor **kwetsbare doelgroepen**
- Helpt bij vragen en problemen rond **psychosociaal welzijn**
- **Gratis** hulpverlening
- **Vrijwillige** hulpverlening
- Wij werken **vraaggestuurd** op basis van de doelen van de client
- Werkt **proactief** naar cliënten

De cliënt staat centraal






JAC: het jongerenaanbod van het CAW

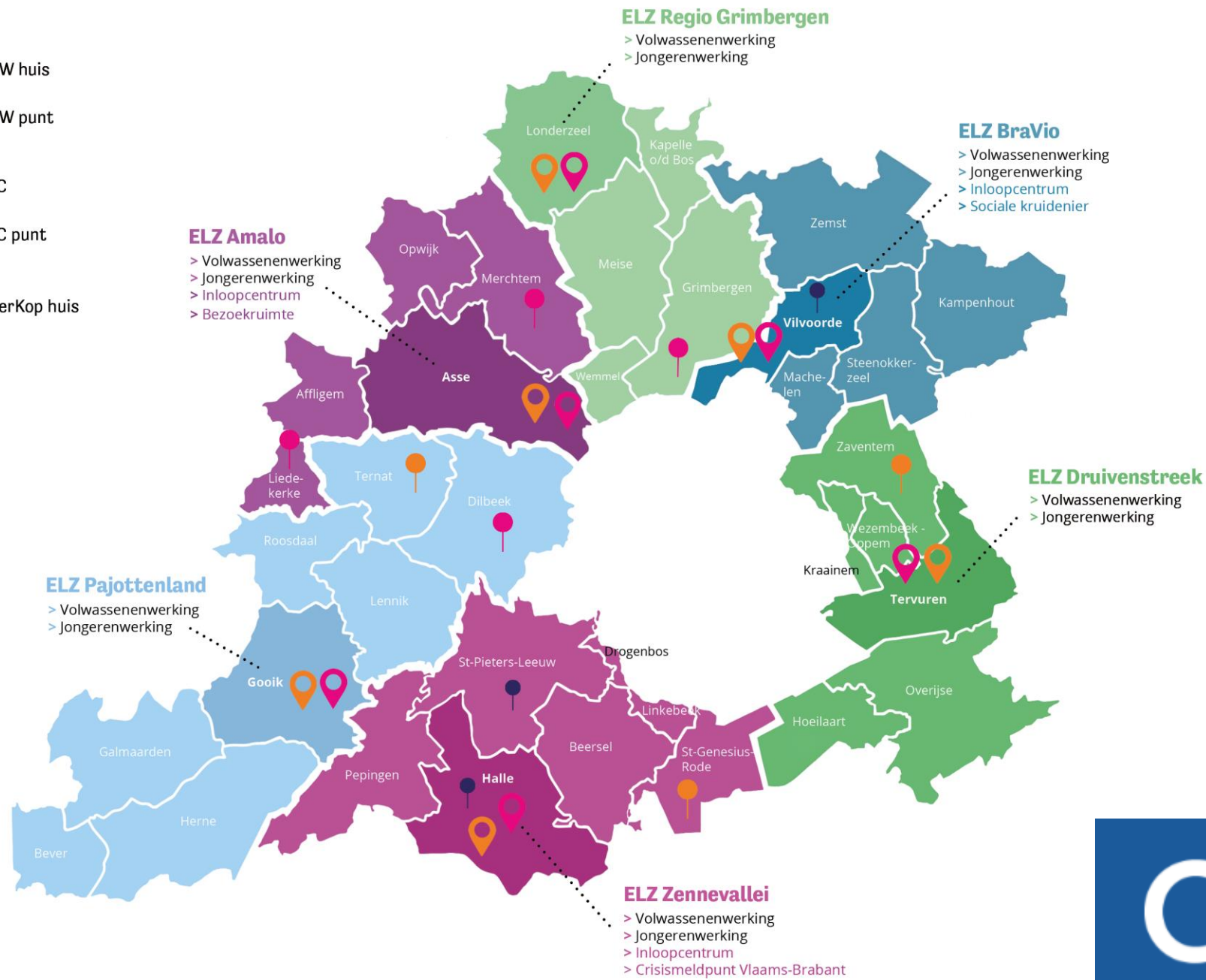
- Voor **jongeren** tussen 12 en 25 jaar
- **Gratis** professionele hulpverlening
- Vragen rond psychosociaal welzijn
- **Vrijwillige** hulpverlening
- Op maat van de jongere
- Jongere als autonome hulpvrager



CAW Halle-Vilvoorde

- Een sociale onderneming **zonder financieel winstoogmerk**
- Erkend en gesubsidieerd door de Vlaamse overheid volgens het decreet algemeen welzijnswerk (AWW)
- Voert ook lokale en bovenlokale projecten uit
- Regio **Halle-Vilvoorde**
- 36 gemeenten, **6 eerstelijnszones**
- 160 medewerkers
- CAW Halle-Vilvoorde maakt deel uit van de CAW Groep: 11 CAW's in Vlaanderen en Brussel

-  CAW huis
-  CAW punt
-  JAC
-  JAC punt
-  OverKop huis



CAW Halle- Vilvoorde Deelwerkingen

ELZ BraVio

- CAW Huis Vilvoorde
- ILC Vilvoorde
- JAC Vilvoorde
- Sociale kruidenier Idem Dito
- *Woonbegeleiding met verblijf (7)*
- *Crisisopvang (1)*

ELZ regio Grimbergen

- CAW Huis Londerzeel
- JAC Londerzeel
- Sociale kruidenier Winkel Welkom Grimbergen

ELZ AMALO

- CAW Huis Asse
- Bezoekruimte H-V
- JAC Asse
- ILC Asse
- CAW Punt Merchtem
- CAW punt Liedekerke
- *Crisisopvang (1)*
- Maatschappelijke zetel

ELZ Pajottenland

- CAW Huis Gooik
- JAC Gooik

ELZ Zennevallei

- CAW huis Halle
- JAC Halle
- ILC Halle
- Crisismeldpunt VI-Br
- *Crisisopvang (2)*
- *Tijdelijk verblijf (2)*

ELZ Druivenstreek

- CAW Huis Tervuren
- JAC Tervuren
- CAW punt Zaventem
- Outreach BA
- *Crisisopvang (1)*

Bovenlokale actor – lokale partner



Regionaal Zorgplatform
Halle-Vilvoorde



ARRO kindermishandeling
Halle-Vilvoorde



Hoe wij helpen



Hoe wij helpen

- CAW werkt als **eerstelijnsorganisatie** generalistisch
- Integrale benadering rond **alle levensdomeinen**
- Werken **krachtgericht**
- **Individueel of contextueel** (met partners of het gezin)
- Werken volgens **continua**



Hoe wij helpen



1. Preventie

Vormingen - sensibilisering - signaleren - bekendmaking.



3. Vroeginterventie/onthaal

Kortdurende hulp - vraagverheldering - info en advies.



5. Nazorg



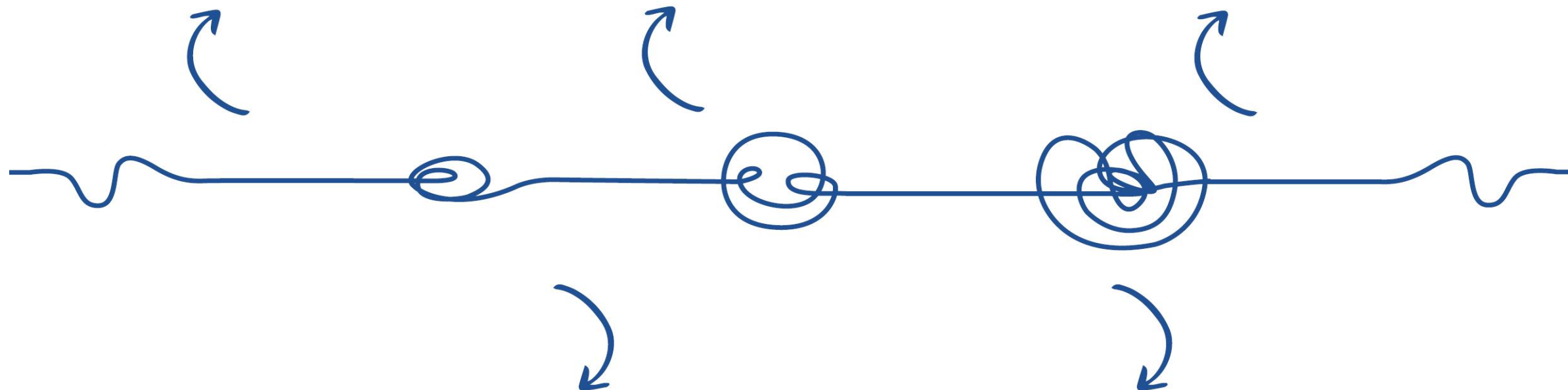
2. Vroegdetectie

Outreaching werken.



4. Begeleiding

Individueel en in groep.



Hoe wij helpen

Crisishulp

1. **Jongerenwelzijn en gezin**
2. **Relaties en scheiding**
3. **Familiaal geweld**
4. **Mentaal welzijn**
5. **Slachtofferschap**
6. **Voorkomen van dak- en thuisloosheid**
7. **Toekomstoriëntering bij migratie**

Hoe wij helpen

Het Centrum Algemeen Welzijnswerk (CAW) helpt mensen met al hun vragen en problemen rond welzijn. De hulpverlening van het CAW is steeds gratis en discreet. Naast hulpverlening biedt het CAW ook vormingen en preventieve activiteiten aan. Zo krijgen mensen de kans om, samen met anderen, te werken rond belangrijke thema's.

Of het nu gaat om mentaal welzijn, echtscheiding of die lastige tienerjaren, onze vormingen hebben éénzelfde doel: deelnemers laten ontdekken dat ze zelf de kracht hebben om met zorgen om te gaan. Workshops kunnen aangevraagd worden door gemeenten, organisaties of verenigingen die hun inwoners, doelpubliek, leden of personeel op interactieve manier willen informeren.

“CAWadde?”

Wat?

CAW staat voor 'Centrum Algemeen Welzijnswerk'. Maar wat doet het CAW nu precies? Wie kan er terecht? En vooral, waar kan CAW mee het verschil maken? Tijdens een heldere toelichting maak je kennis met de werkingen van het CAW.

Voor wie?

Iedereen die meer wil weten over CAW Halle-Vilvoorde.

Aantal deelnemers:

onbeperkt
Prijs: dit kennismakingsmoment is volledig gratis

Aanbevolen duurtijd: in samenspraak te bepalen

Mentaal welzijn voor iedereen

Wat?

Een workshop over mentaal welzijn en zelfzorg. Deze twee thema's staan sterker dan ooit op de voorgrond. Wat betekent zelfzorg en hoe begin je daarmee? Wat kan je doen om je eigen mentale gezondheid gezond te houden? Samen met de andere deelnemers en begeleiders wordt gezocht naar nuttige tips en helder advies.

Voor wie?

Alle mensen die geïnteresseerd zijn in het thema en hier op een interactieve manier mee aan de slag willen gaan.

Aantal deelnemers: max 15 personen

Prijs: €80/uur + vervoerskost

Aanbevolen duurtijd: 3 uur

Trauma: een inleiding op het thema

Wat?

Een trauma heeft altijd een enorme impact op een mens. Welke gevolgen kan zo'n schokkende gebeurtenis hebben? Wat gebeurt er op zo'n moment met ons brein? Hoe kunnen we onszelf helpen en welke andere hulp bestaat er?

Voor wie?

Alle mensen die op een zeer toegankelijke manier kennis willen opdoen over trauma en de gevolgen ervan.

Aantal deelnemers: max 15 personen

Prijs: €80/uur + vervoerskost

Aanbevolen duurtijd: 3 uur

Eerste Hulp Bij Jongeren

Wat?

Tieners! Wie zijn ze? Waarom zijn ze zo? Hoe help je een koppige tiener als die het moeilijk heeft? Hoe kan je hun veerkracht versterken?

Verschillende thema's kunnen aan bod komen: cyberpesten, mentaal welzijn, seks & relaties, armoede, gamen, mediawijsheid, weerbaarheid...

Voor wie?

Ouders, leerkrachten, coaches en andere volwassenen in een opvoedende rol die niet bang zijn voor wat interactie tijdens een workshop.

Aantal deelnemers: max 15 personen

Prijs: €80/uur + vervoerskost

Aanbevolen duurtijd: 2 uur

Eerste Hulp Bij Scheiding

Wat?

Naast vele praktische en juridische vragen rond ouderschap na scheiding, zoals wat zijn mijn rechten en plichten als ouder of hoe komen we tot een gepaste onderhoudsbijdrage voor de kinderen, komen er vaak een hele waaier aan gevoelens bij kijken. Zeker wanneer het gaat over jouw rol als ouder na een scheiding of over opvoedingskwetsies binnen een nieuw samengesteld gezin.

Naast infoavonden bieden we ook interactieve workshops aan of kunnen we een aanbod op maat uitwerken.

Voor wie?

Scheidende ouders en iedereen die meer wil weten rond ouderschap na scheiding.

Aantal deelnemers: max 15 personen

Prijs: €80/uur + vervoerskost

Aanbevolen duurtijd: 2 uur

Dit aanbod kan veranderen.



CAW

Vormingsaanbod CAW Halle-Vilvoorde



Hoe wij helpen



RADIO ÇAVA?!



#WOONCAFE



EHBJ – EERSTE HULP BIJ JONGEREN



ACTIES & PROJECTEN



SOCIALE VAARDIGHEIDSTRAINING



UITLEENDIENST



VORMINGEN



JAC-VOORSTELLING

Onthaal

- Kortdurend
- Vraagverheldering
- Generalistisch
- Samen op zoek naar haalbare oplossingen
- Informatie en advies
- Praktische hulp en ondersteuning
- Verdere begeleiding binnen CAW of doorverwijzing naar de meest passende hulp
- Inloopcentra

We helpen de cliënt op weg

Begeleiding

- Begeleidingsaanbod naar de **meest kwetsbaren**
- **Integraal**
- Individueel met partner of het gezin
- 25 modules

CAW Groep
Modulehandboek



Als hulpvrager aanmelden bij het CAW



fysiek op afspraak of via de permanentie



0800 13 500



onthaal@cawhallevilvoorde.be



chat



fysiek op afspraak of via de permanentie



02 613 17 02



jac@cawhallevilvoorde.be



chat



Algemene info: 02/ 613 17 00



Aanmelden bij het CAW voor professionelen

www.caw.be en 3 onderstaande stappen

of caw.be/aanmeldformulier-verwijzers/

Over het CAW | Pers | Jobs | Vrijwilligers | Stages | Steun ons

Voor professionals

Halle Vilvoorde - Stel regio in



HOE DOORVERWIJZEN

Het geven van een adres of telefoonnummer zonder meer, is vaak niet genoeg om ervoor te zorgen dat iemand met ons contact opneemt.

Goede samenwerking tussen diensten kan de drempel naar hulpverlening verlagen voor cliënten. Tegelijkertijd verhoogt een gerichte aanmelding de efficiëntie van de hulpverlening. Daarom kan je, als professionele zorgverlener en doorverwijzer, je cliënt/patiënt online aanmelden bij het CAW. [Klik hier](#) voor het aanmeldformulier voor verwijzers. Regiospecifieke informatie vind je [hier](#) onder.

Aanmelden bij het CAW voor professionelen

caw.be/aanmeldformulier-verwijzers/

Aanmeldformulier Verwijzers

Contactgegevens verwijzer

Naam*

Organisatie

Telefoonnummer*

E-mailadres

Wens je gecontacteerd te worden voordat we contact opnemen met de cliënt?*

Ja Nee

Gegevens cliënt

Naam*

Postcode*

Telefoonnummer*

E-mailadres

Indien andere, specificeer:

Reden van aanmelding

Omschrijving situatie: Wat is de reden van aanmelding? Wat is de probleemsituatie? Hoe

Aanmelding

Cliënt is op de hoogte van aanmelding en gaat akkoord met de informatieoverdracht*

Ja

Indienen

Aanmelden bij het CAW kan voor huisartsen, pediaters en thuisverpleegkundigen ook via:



Digitaal aanmeldpunt Geïntegreerd Breed Onthaal Zennevallei

WIE KAN AANMELDEN?

Tijdens een proefperiode van **6 maanden** krijgen **huisartsen, pediaters** en **thuisverpleegkundigen** de mogelijkheid om patiënten/cliënten aan te melden via het digitaal aanmeldpunt.

Aanmelden bij het CAW kan voor huisartsen, pediaters en thuisverpleegkundigen ook via:

**Zorgen voor
toegankelijke hulp**

**Strijden tegen
onderbescherming***

De weg vinden naar de juiste hulp is voor veel mensen niet gemakkelijk. Vaak weten ze niet bij welke instantie ze terecht kunnen met hun vraag. Daar brengt het Geïntegreerd Breed Onthaal (GBO) verandering in.

GBO Zennevallei richt zich naar inwoners van Beersel, Drogenbos, Halle, Linkebeek, Pepingen, Sint-Genesius-Rode en Sint-Pieters-Leeuw.



WIE ZIJN WE?

Een **samenwerkingsverband** tussen de OCMW's, het Centrum Algemeen Welzijnswerk (CAW) en de Diensten Maatschappelijk Werk van de ziekenfondsen (DMW).



WAT IS ONS DOEL?

- **Expertise** van drie kernpartners **samen brengen**
- De **onthaalfuncties nauwer** en beter op elkaar **afstemmen**
- Streven naar een **hogere graad** van **rechtendetectie** en **-realisatie** bij kwetsbare personen of gezinnen

<https://www.eerstelijnszone.be/aanmelding-gbo-zennevallei>

Extra info?

Wil je extra informatie?

Wil je affiches/ flyers?

onthaal@cawhallevilvoorde.be

02/ 613 17 00