

ELZ Dender

Beleidsplan 2024-2026
en actieplan 2024





Omgevingsanalyse

Lokale fora 2022



Visie en Missie – DNA – 5 werven

Expeditieteam en fora
voorjaar 2023



Prioritaire thema's en acties

Participatieve fora
najaar 2023



Wie doet mee aan wat
in 2024?



Ultieme finaliteit ELZ Dender



We maken geïntegreerde zorg en
welzijn mogelijk voor de burger

5 werven

om onze ultieme finaliteit te bereiken



Open
organisatienetwerk



Inventariseren
noden en behoeften



Kennis beheren



Beleidsaanbevelingen

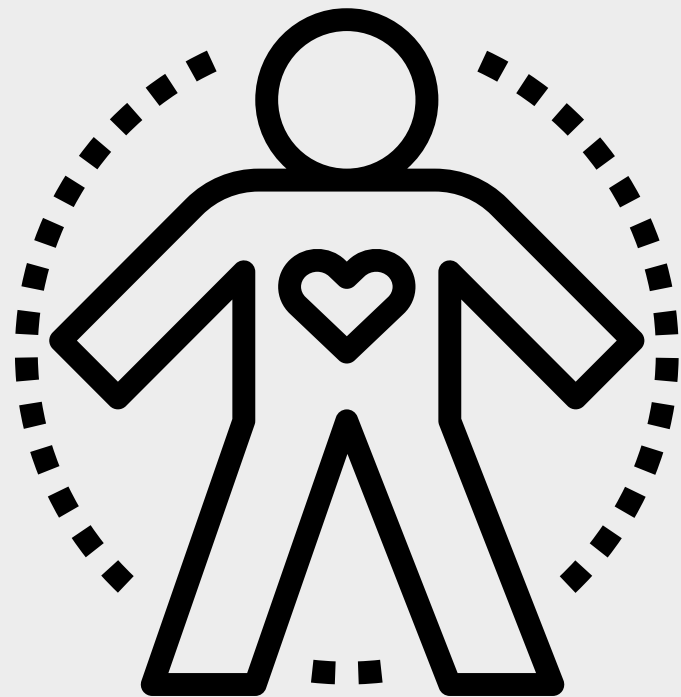


Innovatiehub

Wat willen we bereiken?

ELZ Dender richt zich niet rechtstreeks tot de burger maar doet hiervoor beroep op partners uit het open organisatienetwerk

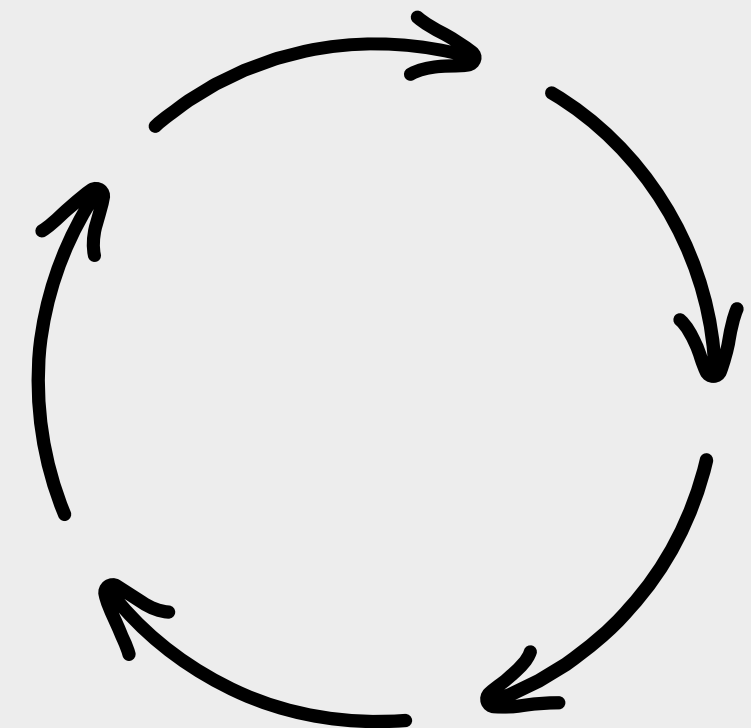
Een gezond lichaam



in een gezonde
geest



in een
bewegwijzerd bos



Strategische doelstellingen (inhoud)

1

We zetten in op (een brede bewustwording rond) een **gezonde levensstijl** met specifieke aandacht voor het **bewegingspatroon** bij burgers en medewerkers actief binnen ELZ Dender met hulp en inzet van onze netwerkpartners

2

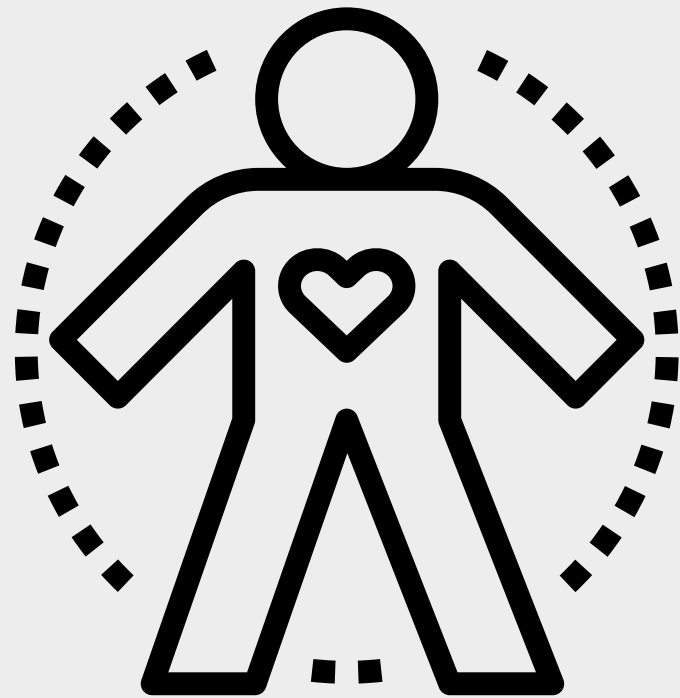
We benutten de kennis van ons open organisatienetwerk over het aanbod van zelfzorg tot ondersteuning binnen **geestelijke gezondheidszorg** zodat burgers en medewerkers van ELZ Dender zich op vlak van **mentaal welbevinden** zo goed mogelijk voelen, zichzelf kunnen zijn en goed omringd zijn

3

We verhogen de **transparantie** binnen het zorg- en welzijnslandschap van onze eerstelijnszone op vlak van inhoud en aanbod zodat burgers en medewerkers binnen ELZ Dender **vlot(ter) gezondheids- en welzijnsinformatie vinden, begrijpen en gebruiken** (direct en via toeleiding) en hierdoor beter voor hun gezondheid kunnen zorgen = **verantwoorde(lijke) zorg**

Strategische doelstelling 1

Een gezond lichaam



We zetten in op (een brede bewustwording rond) een **gezonde levensstijl** met specifieke aandacht voor het **bewegingspatroon** bij burgers en medewerkers actief binnen ELZ Dender met hulp en inzet van onze netwerkpartners

Operationele Doestelling 1.1

Burgers en professionals

- beschikken over de nodige kennis
- hebben de nodige vaardigheden ontwikkeld

om over te gaan tot een gezonde levensstijl en/of deze te behouden.

Kwetsbare doelgroepen informeren en sensibiliseren

Scharniermoment lagere school - secundair onderwijs

Medicatieproject

Kwetsbare doelgroepen informeren en sensibiliseren

Kwetsbare doelgroepen?

- een lage socio-economische status
- fysieke of mentale beperkingen
- migratieachtergrond of een combinatie van deze factoren

Wat?

- Welke kennis en methodieken zijn er rond gezonde levensstijl?
- Hoe kijken kwetsbare doelgroepen naar gezonde levensstijl?
- Hoe krijgen we deze kennis en methodieken tot bij de kwetsbare doelgroepen?

Scharniermoment lagere school - secundair onderwijs

Wat?

De overstap van lagere school naar secundair onderwijs is ook mbt gezonde levensstijl een grote stap voor de jongeren. We denken aan:

- een ruimer aanbod op vlak van (ongezonde) voeding
- gevoeligheid rond lichaamsbeeld en groepsvorming
- nieuwsgierigheid naar of experimenten met alcohol of drugs

Hiervoor wordt gerekend op de eigen verantwoordelijkheid van de jongeren om hier de gezonde keuze in te maken

Hoe?

- Good practices verzamelen op school gericht op 12-16 jarigen
- Noden en behoeften detecteren bij jongeren, onderwijs en omgeving m.b.t gezonde levensstijl
- Acties versterken of uitwerken in leefwereld van jongeren

Medicatieproject

Wat?

Het project bestaat uit drie onderdelen in Berlare en Hamme:

- Sensibiliseringscampagne Gemeente op Schema
- Verspreiding medicatiemapje via huisartsen en apothekers
- Groene Enveloppe i.s.m. AZ Sint-Blasius, huisartsen en apothekers

Dit project is in voorbereiding en zal starten vanaf januari 2024 en loopt tot zomer 2024. Nadien een evaluatie met zicht op mogelijke uitrol in de hele Eerstelijnszone.

Hoe?

Zie www.eerstelijnszone.be/opschema

Operationele Doestelling 1.2

Individuele actoren en organisaties kennen en delen de kennis en vaardigheden met elkaar en hun eigen achterban / netwerk om op die manier mee impact te hebben op het realiseren van OD 1.1

Aanbod in kaart brengen en ontsluiten

Doe wat je verkondigt - geef het goede voorbeeld

Verkenning Halt2Diabetes -
Ja? Voorbereiding implementatie

Aanbod in kaart brengen en ontsluiten

Wat?

We verzamelen de kennis en methodieken die er zijn rond gezonde levensstijl. We stellen deze beschikbaar voor onze partners zodat dit aanbod burgers bereikt of burgers vlot(ter) de weg vinden naar dit aanbod.

Hoe?

Deze actie overlapt met de actie 'kwetsbare doelgroepen sensibiliseren en informeren'. We streven naar een maximale integratie van de informatie op De Sociale Kaart.

Doe wat je verkondigt - geef het goede voorbeeld

Wat?

Ook onze eigen partners vragen we het goede voorbeeld te geven op vlak van gezonde levensstijl en beweging op het werk, in de organisatie door stil te staan bij de invulling van overlegmomenten, werkomgeving,...

Hoe?

- Good practices, methodieken en materiaal verzamelen
- Wisselwerken in de kijker zetten
- Uitwerken van een engagementsverklaring die ook uitstraalt naar cliënten/patiënten

Verkenning Halt2Diabetes

Wat?

Halt2Diabetes is een preventieproject van de Diabetes Liga in samenwerking met Vlaams Instituut Gezond Leven, Domus Medica, Eetexpert met steun van de Vlaamse overheid. Het doel is burgers met een verhoogd risico op diabetes type 2 en cardiovasculaire aandoeningen op te sporen en te begeleiden naar een gezonde levensstijl.

Hoe?

- Verkennen van het project en mogelijkheden onderzoeken
- Analyse voorleggen aan bestuursorgaan ELZ Dender en actoren
- Indien positieve besluitvorming uitwerken plan van aanpak

Operationele Doestelling 1.3

Burgers en professionals worden aangezet om wijzigingen aan te brengen in hun dagelijks bewegingspatroon die hun gezondheid en welzijn ten goede komen. Ze kunnen hiervoor terecht bij partners uit het ELZ-netwerk die inzetten op verspreiding van deze informatie

Verder verspreiding Bewegen Op Verwijzing

InterProfessionele Training BOV & Halt2Diabetes

Bewegen in de publieke ruimte

Verdere verspreiding Bewegen Op Verwijzing (BOV)

Wat?

Bewegen op Verwijzing helpt mensen met een gezondheidsrisico op weg naar een actiever leven. Met de uitbreiding van het aantal doorverwijzers naar een BOV-coach biedt dit nieuwe en extra mogelijkheden om BOV bekender te maken bij burgers en professionals in onze Eerstelijnszone.

Hoe?

- Bekendmaking van BOV bij nieuwe toeleiders en niet-toeleiders
- Bekendmaking van BOV bij kwetsbare doelgroepen
- Stuurgroep BOV uitbreiden met vertegenwoordigers van nieuwe toeleiders

InterProfessionele Training BOV & Halt2Diabetes

Wat?

We dienden een project in voor het organiseren van trainingen rond BOV en/of Halt2Diabetes maar ontvangen pas in de loop van december antwoord.

Hoe?

Indien goedgekeurd zal ELZ Dender een faciliterende rol opnemen onder leiding van Vivel.

Bewegen in de publieke ruimte

Wat?

Bewegen is niet enkel in georganiseerde verenigingen of clubs mogelijk maar kan ook in de publieke ruimte. Deze mogelijkheid willen we benadrukken via buurtgerichte initiatieven zoals lokale dienstencentra, buurtzorg-initiatieven, verenigingen actief in een wijk of buurt om ook zo kwetsbare doelgroepen te bereiken.

Hoe?

- in kaart brengen van bestaande tools of methodieken om burgers in beweging te krijgen in de publieke ruimte
- in welke mate is er aandacht voor het inrichten van de publieke ruimte die aanzet tot bewegen?
- Acties uitwerken in overleg met buurtzorg-initiatieven, lokale dienstencentra, verenigingen in de buurt op basis van verzamelde info

Strategische doelstelling 2

in een gezonde geest



We benutten de kennis van ons open organisatienetwerk over het aanbod van zelfzorg tot ondersteuning binnen geestelijke gezondheidszorg zodat burgers en medewerkers van ELZ Dender zich op vlak van mentaal welbevinden zo goed mogelijk voelen, zichzelf kunnen zijn en goed omringd zijn

Operationele Doestelling 2.1

We brengen het huidige aanbod op vlak van preventie, vroegdetectie en interventie in kaart om enerzijds te komen tot een duidelijk overzicht voor burgers en medewerkers binnen onze ELZ en anderzijds detectie van overlap en lacunes in dit aanbod waarbij we streven naar een betere afstemming.

Aanbod in kaart brengen en ontsluiten

Aanbod toegankelijker maken voor
vlottere toeleiding

Dashboard GGZ

Aanbod in kaart brengen en ontsluiten

Wat?

Er bestaan vandaag reeds heel wat actoren en methodieken rond geestelijke gezondheidszorg en mentaal welbevinden. Dit brede aanbod is nog heel versnipperd en bereikt niet altijd de doelgroep.

Hoe?

- Verzamelen van alle actoren met aan aanbod rond GGZ.
- Verzamelen van methodieken rond GGZ.
- Maximale integratie van overzicht in de sociale kaart.
- Beschikbaar stellen en verspreiden van deze info.
- Inzetten op bekendmaking van dit overzicht.

Aanbod toegankelijker maken voor vlottere toeleiding

Wat?

Werk maken van een of meerdere kruispunten binnen de ELZ. De kruispunten zijn een toegangspoort naar het brede, achterliggende werkveld aan zorg en ondersteuning binnen de geestelijke gezondheidszorg. Binnen dit kruispunt is gedeeld en doelstellingsgericht samenwerken een basisinsteek.

Hoe?

- Basiskrijtlijnen die werden vastgelegd lokaal uitrollen, afgestemd op lokale dynamieken.
- Meerwerken aan de verdere vormgeving van het concept van kruispunten.
- Het bredere werkveld informeren en mee betrekken bij de oprichting.
- Verbinding maken met andere sectoren.

Dashboard GGZ

Wat?

Werk maken van een dashboard waarbinnen afgestemde indicatoren worden geïntegreerd. Van zodra dit dashboard gerealiseerd is kan dit verder ontsloten worden en kan dit gehanteerd worden voor impactmeting.

Hoe?

- In samenwerking met alle ELZ binnen de netwerkregio en met het netwerk GG ADS.
- Afstemmen welke indicatoren zinvol lijken om te integreren.
- Bekijken hoe de indicatoren in te vullen.
- Een eerste versie ontwikkelen om als basis te gebruiken voor de volgende omgevingsanalyse en voor andere partners.

Operationele Doestelling 2.2

We verhogen de kennis en vaardigheden bij burgers en medewerkers in onze ELZ rond vroegdetectie en - vroeginterventie bij psychische moeilijkheden en maken hiervoor gebruik van het in kaart gebrachte aanbod (zie OD 2.1.)

ELZ Dender zet in op vroegdetectie en vroeginterventie op vlak van mentaal welbevinden

ELZ zet in op vroegdetectie en vroeginterventie op vlak van mentaal welbevinden

Wat?

Signalen rond mentaal welbevinden worden vaak te laat opgemerkt. Worden ze al opgemerkt, zien we dat omwille van diverse redenen (persoonsgebonden, maar ook aanbodgebonden) de aanpak ervan vaak uitgesteld wordt, waardoor problemen complexer en acuter worden en dus ook moeilijker te behandelen. Door in te zetten op vroegdetectie en vroeginterventie hopen we te komen tot snellere en efficiëntere trapsgewijze zorg.

Hoe?

- Medewerkers ondersteunen in functie van signaalherkenning (vroegdetectie).
- Medewerkers ondersteunen en de nodige tools/methodieken aanreiken om de eerste stap te kunnen zetten (vroeginterventie).

Operationele Doestelling 2.3

We zetten in op het behouden en versterken van de positieve geestelijke gezondheid van burgers en medewerkers in onze ELZ, waardoor zij meer zelfredzaam worden, een verhoogde veerkracht opbouwen, maar ook actiever met hun mentaal welbevinden aan de slag gaan.

Taboe doorbreken en wegwerken
stigmatisering

Burgers betrekken om doelstelling te
realiseren

Versterken veerkracht en
zelfredzaamheid professionals in zorg
en welzijn

Taboe doorbreken en wegwerken stigmatisering

Wat?

Willen we via onze andere acties werken aan een afgestemd aanbod op maat van de vraag, aan een activering van onze burgers, aan een veerkrachtverhoging, ... dan zullen we ook moeten inzetten op het taboe rond mentaal welbevinden en de destigmatisering.

Hoe?

- Inzetten op de jaarlijkse tiendaagse van de GGZ door ons netwerk warm te maken voor de acties.
- Mee acties versterken.
- Mee ondersteunen en verspreiden van campagnes.

Burgers betrekken om doelstelling te realiseren

Wat?

Wanneer we willen inzetten op het behouden en versterken van de positieve geestelijke gezondheid van burgers in onze ELZ, waardoor zij meer zelfraadzaam worden, een verhoogde veerkracht opbouwen, maar ook actiever met hun mentaal welbevinden aan de slag gaan, dan is het belangrijk om dit niet boven hun hoofden uit te werken, maar in overleg en afstemming met hen.

Hoe?

- We onderzoeken hoe we maximaal rekening kunnen houden met de stem van onze kerndoelgroep en brengen dit in de praktijk.
- Bekijken hoe we best ook kinderen en jongeren en kwetsbare doelgroepen kunnen bereiken gezien de focus op deze doelgroepen.

Versterken veerkracht en zelfredzaamheid bij professionals in zorg en welzijn

Wat?

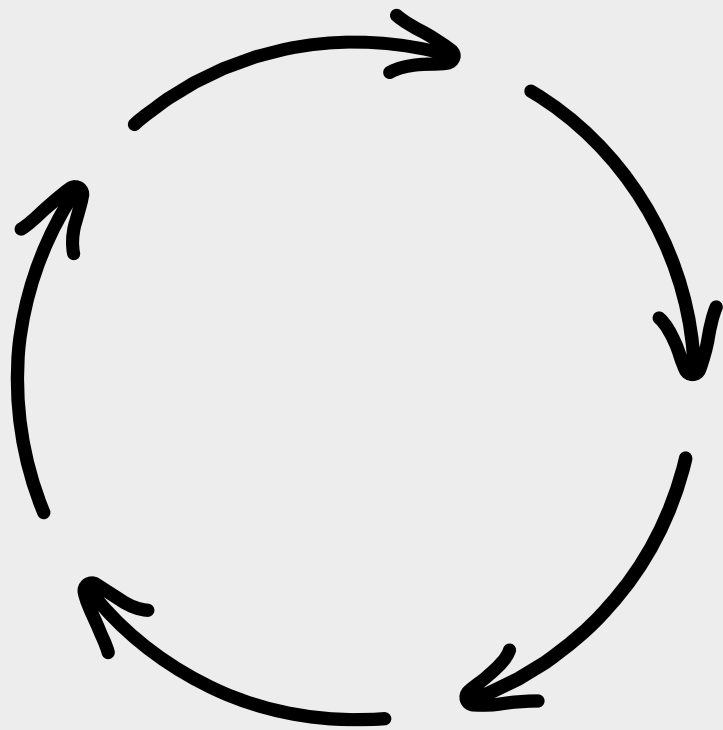
Actoren in zorg en welzijn zijn vaak enkel gericht op hun patiënten, cliënten, ... maar vergeten hierdoor soms om ook aandacht te hebben voor hun eigen veerkracht. Willen we zorg dragen voor zij die zorg nodig hebben, dan moeten we ook zorgen voor de 'zorgers'.

Hoe?

- Door in te zetten op signaalherkenning en opleiding.

Strategische doelstelling 3

in een bewegwijzerd bos



We verhogen de transparantie binnen het zorg- en welzijnslandschap van onze eerstelijnszone op vlak van inhoud en aanbod zodat burgers en medewerkers binnen ELZ Dender vlot(ter) gezondheids- en welzijnsinformatie vinden, begrijpen en gebruiken (direct en via toeleiding) en hierdoor beter voor hun gezondheid kunnen zorgen = verantwoorde(lijke) zorg

Operationele Doelstelling 3.1

We creëren zelfbewustzijn en verhogen de transparantie rond de (maatschappelijke) kost van zorg en welzijn bij burgers en medewerkers van ELZ Dender en hoe inzetten op preventie en sensibilisering hier impact op heeft = verantwoorde(lijke) zorg

Inzicht verhogen m.b.t kost van zorg bij burgers en professionals

kwetsbare doelgroepen informeren en sensibiliseren m.b.t. verantwoorde(lijke) zorg (preventie)

zelfreflectie en eigenaarschap t.o.v eigen gezondheid en welzijn

Inzicht verhogen m.b.t. kost van zorg

Wat?

Zowel professionals als burgers hebben het recht geïnformeerd te zijn over de kost van zorg en ondersteuning, bij voorkeur vooraf en niet bij facturatie. Deze kennis hebben en begrijpen is ook noodzakelijk om bewuster om te gaan met zorg en ondersteuning.

Hoe?

- In kaart brengen van factoren die kostprijs bepalen en ontsluiten
- Afspraken m.b.t. communiceren kostenstructuur
- Vernieuwde rechtenverkenner bekend maken

Kwetsbare doelgroepen informeren en sensibiliseren m.b.t. verantwoorde(lijke) zorg (preventie)

Wat?

We stellen vast dat zorg en ondersteuning vaak wordt uitgesteld (vanuit financieel oogpunt, vanuit andere culturele kijk op zorg en ondersteuning, vanuit onwetendheid, ...) bij kwetsbare doelgroepen waardoor zorg- en ondersteuningsnoden complexer en acuter worden. Via sensibilisering, informeren en ondersteuning willen we aanzetten tot een meer preventieve benadering met bv. regelmatige preventieve controles, snellere consultatie, gebruik van basiszorg i.p.v. gespecialiseerde zorg, ...

Hoe?

- Bevragen drempels?
- Info op maat mbt preventie van gezondheidszorg en ondersteuning
- Sensibilisering - en informatiecampagne rond thema

Zelfreflectie en eigenaarschap t.o.v. eigen gezondheid en welzijn

Wat?

We stappen af van het principe: 'u vraagt, wij draaien'. We gaan over naar

- dirigent van je eigen leven' binnen de mogelijkheden van het individu en zijn context (geen individueel schuldmodel)
- een mentaliteitswijziging bij zorg- en welzijnsverstrekkers die niet enkel 'moeten draaien wat er wordt gevraagd' maar ook samen met de burger nadenken wat ze zelf kunnen doen en wat ze zelf belangrijk vinden.

Hoe?

- Verkenning methodiek van dramadriehoek naar winnaarsdriehoek
- Verspreiding kennis naar professionelen

Operationele Doelstelling 3.2

We brengen het beschikbare aanbod zo transparant mogelijk in kaart en zetten in op het maximaal bekend maken van deze bestaande netwerken en tools om voor burgers en medewerkers binnen ELZ Dender de zoektocht en toeleiding naar de gevraagde zorg en ondersteuning te verduidelijken = transparantie

Zie acties uit andere doelstellingen

- in kaart brengen van aanbod en ontsluiten
- kruispunt geestelijke gezondheid
- tool Sociale Kaart

Operationele Doelstelling 3.3

We verhogen het gebruik van bestaande netwerken en tools bij burgers en medewerkers uit ELZ Dender en hebben aandacht voor de impact op de organisatie van zorg en welzijn op micro-, meso- en macroniveau = toeleiding

Verkenning projecten met vrijwilligers die toeleiden naar zorg

Kindreflex breed uitrollen

Sensibiliseren, informeren, signaalfunctie opnemen en ondersteunen m.b.t. digitalisering

Problemen aanbodzijde zorg en welzijn aanpakken?

Verkenning projecten vrijwilligers die toeleiden naar zorg

Wat?

In onze zone en andere Eerstelijnszones lopen diverse projecten om (kwetsbare) burgers te ondersteunen in de toeleiding naar zorg met de hulp van vrijwilligers. Deze willen we verkennen en indien zinvol, bij positieve evaluatie, ook uittesten / uitrollen binnen onze zone.

Kindreflex breed uitrollen (project via KBS)

Wat?

ELZ Dender gaat samen met Familieplatform en het Vlaams Expertisecentrum Kindermishandeling werken rond de implementatie van de kindreflex. Heel wat kinderen groeien op in een moeilijke thuissituatie of in situaties waar de opvoeding onder druk staat.

Het risico op mishandeling en verwaarlozing blijkt bovendien groter te zijn wanneer een aantal factoren aanwezig is zoals psychische problemen, verslaving, eigen negatieve jeugdervaringen, hoge mate van stress, huislijk geweld, ...

Met de implementatie van de kindreflex willen we professionals stimuleren om met hun volwassen cliënten een gesprek te voeren over het thema ouderschap. Op die manier willen we professionals helpen verontrustende gezinssituaties te detecteren en de veiligheid zo snel mogelijk te herstellen.

Sensibiliseren, informeren, signaalfunctie opnemen en ondersteunen m.b.t. digitalisering

Wat?

Binnen onze omgevingsanalyse werd bereikbaarheid en info van zorg- en welzijnsactoren als een van de prioritaire problemen aangeduid. Hier werd verwezen naar de toegenomen digitalisering waar veel burgers het moeilijk mee hebben.

Hoe?

- Noden en behoeften in kaart brengen
- Onderzoeken hoe we hierop kunnen inspelen
- Signaalfunctie rond impact van bereikbaarheid op burgers

Problemen aanbodzijde zorg aanpakken?

Wat?

We vangen signalen op m.b.t. beschikbaarheid van zorg en welzijnsaanbod (bv. patiëntenstops bij diverse actoren uit diverse beroepsgroepen) en beschikbaarheid van medewerkers (bv. vacatures die heel moeilijk ingevuld geraken).

Binnen deze actie willen we onderzoeken welke rol we hierbij kunnen opnemen en hoe we hiermee binnen ons open organisatienetwerk passende opvolging aan geven.

Strategische doelstellingen (governance)

1

We ontwerpen een nieuw organisatiemodel voor ELZ Dender dat leidt tot een geoptimaliseerde, professionele en performante open netwerkorganisatie

2

We gaan in dialoog met partners vanuit VAPH en Opgroeien en zetten in op het verruimen van ons netwerk en stimuleren samenwerking binnen dit netwerk

Strategische doestelling 1

3 operationele doelstellingen

We definiëren opdrachten, rollen, taken, rechten en plichten voor bestuurders, medewerkers en leden van de algemene vergadering en het open organisatienetwerk en stemmen deze af op elkaar

We duiden op een participatieve wijze aan huidige bestuurders, leden en partners van ons open organisatienetwerk het verloop van de transitieperiode tussen de huidige structuur en nieuwe structuur

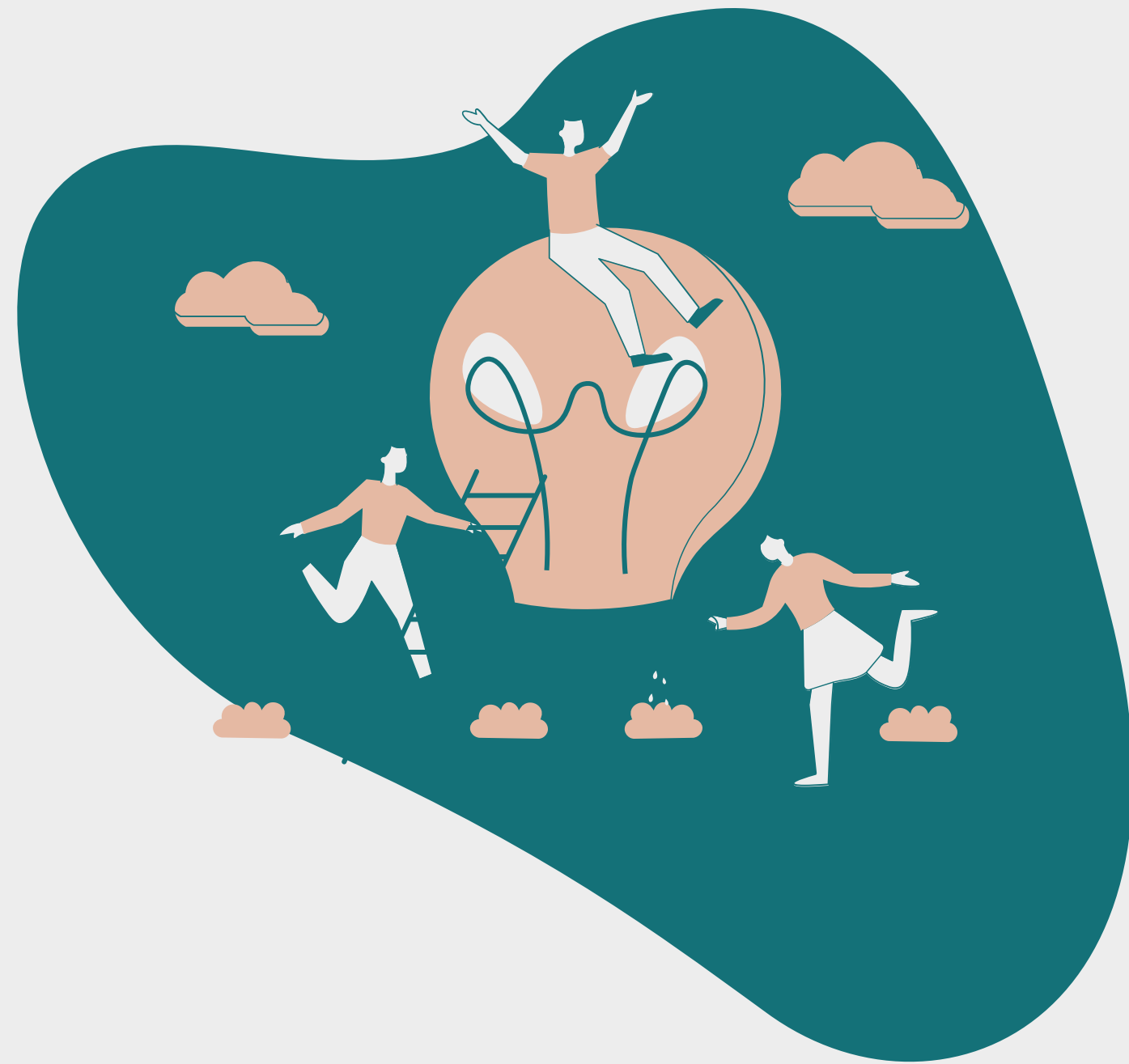
We bouwen verder aan de optimalisering en professionalisering en evalueren op regelmatige basis het nieuwe organisatiemodel en sturen bij wanneer nodig

Strategische doestelling 2

2 operationele doelstellingen

VAPH en Opgroeien zijn ingekanteld binnen de werking van ELZ Dender

We motiveren de actoren binnen de eerste lijn om deel uit te maken van ons open organisatienetwerk door te participeren; gebruik te maken van ter beschikking gestelde informatie en/of te consulteren zijn door partners



Meer informatie?

[Klik hier voor ons integraal beleids- en actieplan dat we indienden bij het Departement Zorg](#)



Gradaties in engagement

Als professional of organisatie beslis je zelf in welke mate je betrokken wil worden bij één (of meerdere) acties. Dit gebeurt in overleg of afstemming binnen je eigen organisatie indien mogelijk of nodig.

Actieve deelname

actie mee vorm
geven en uitwerken

Geconsulteerd

bij nood aan kennis
of expertise

Geïnformeerd

stand van zaken

En nu?

December 2023

December 2023

Januari 2024

Februari 2024



Vragen of
bedenkingen?



Vragenuurtjes op
11/12 of
contacteer ELZ
Dender



Verzamelen
engagements



[Invullen formulier](#)



Beslissing en
concretisering
acties 2024



Globale
planning over
alle acties



En... start



info@elzdender.be
052/69 03 28

Online vragenuurtje op 11 december



Vragen? Engageren om mee te werken in 2024?



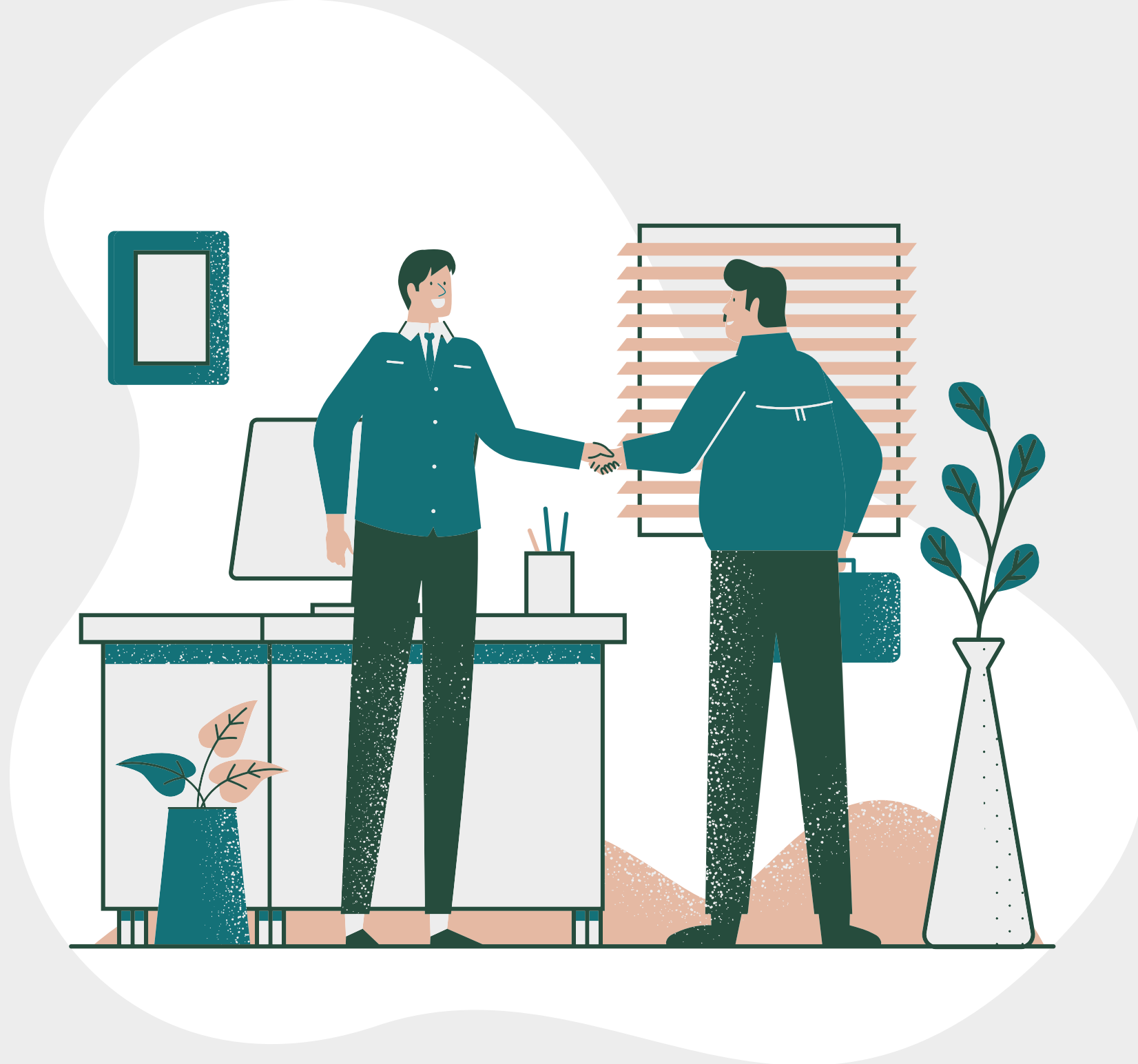
11u30-12u30 of 20u30-21u30



[Teamslink vragenuurtje
11u30-12u30](#)



[Teamslink vragenuurtje
20u30-21u30](#)



Bedankt voor
je aandacht en
engagement!