

KICK-OFF

Psychologische zorg in de eerste lijn



EERSTELIJSZONE
DENDER



het
PAKT



Netwerk Geestelijke Gezondheid
Kinderen en Jongeren Oost-Vlaanderen



Netwerk
Geestelijke Gezondheid
Aalst Dendermonde Sint-Niklaas

Bedankt!

Programma

- **Plenaire introductie**
- **Twee parallelle sessies:**
 - 1) Toelichting conventie “psychologische functies in de eerstelijns”
 - 2) Ontmoeting tussen (geconventioneerde) psychologen/orthopedagogen
- **Speeddate** tussen eerstelijnsactoren en psychologen/orthopedagogen
- Mogelijkheid tot verdere netwerking

Kick-off “psychologische zorg in de eerstelijnszone”: een samenwerking tussen...

- Eerstelijnszone Dender
- Netwerken Geestelijke Gezondheid:
 - Het PAKT
 - RADAR
 - GG ADS

Inhoud

- ▶ Voorstelling partners
 - ▶ ELZ Dender (Reinout Remmery)
 - ▶ Netwerken ADS, RADAR, PAKT (Vanessa De Roo)
- ▶ Cijfers en achtergrond
- ▶ Ondersteuning en eerstelijns hulp
 - ▶ Netwerkpunten en Advies & Coaching (Kristel Claus)
 - ▶ SOM+ - specifiek voor ouderen (Veronique Van Mol)
 - ▶ Krachtgericht Waas en Dender - specifiek voor jongeren (Nelle Minner en Willem Fonteyn)

Eerstelijnszone

= Alle zorg, welzijn en ondersteuning op één lijn



Wat is de Eerstelijnszone Dender

- ▶ Zorg- en hulpverleners die het eerste aanspreekpunt zijn voor zorgvragers, vormen samen de eerste lijn.
- ▶ Om de verschillende hulpvragen beter op elkaar af te stemmen en beter in te spelen op de noden van de lokale bevolking, werden overal in Vlaanderen eerstelijnszones opgericht.
- ▶ Ook bij ons, in de Denderstreek.



De 6 gemeenten van onze zone

Eerstelijnszone Dender is het netwerk voor Berlare, Buggenhout, Dendermonde, Hamme, Lebbeke en Zele.

De ruggengraat van onze Eerstelijnszone wordt gevormd door de zorgraad (= bestuursorgaan).

Die bestaat uit:

- ▶ **Vertegenwoordigers van de lokale besturen**
- ▶ **Alle zorg- en hulpverleners** die er actief zijn. Denk maar aan de huisartsen, thuiszorgdiensten, apothekers, kinesisten, diëtisten, psychologen, woonzorgcentra, Centra voor Algemeen Welzijnswerk, ziekenfondsen, OCMW, Huis van het Kind, AZ Sint-Blasius ...
- ▶ **Ook de zorgvragers en hun netwerk** - mantelzorgers, patiëntenverenigingen, vrijwilligerswerkingen - zitten mee aan tafel.



Missie

Een gezond leven voor alle personen in de ELZ

- ▶ Kwalitatieve organisatie van preventie, zorg en ondersteuning
- ▶ Noden detecteren, analyseren, doelen bepalen, actie ondernemen, evalueren en bijsturen

Een goed werkende community

- ▶ Alle (formele en niet-formele) partners, zowel professionele als mantelzorgers en vrijwilligers
- ▶ Informeren, verbinden, belangen behartigen, vorming aanbieden, aanzetten tot actie

Wat doet de Eerstelijnszone voor jou ?

Voor jou als zorgvrager

- ▶ Je vindt sneller en beter je weg in het grote aanbod zorg- en hulpverleners.
- ▶ Je weet waar je moet aankloppen en je krijgt de best mogelijke zorg of ondersteuning.
- ▶ We streven ernaar dat jij je verhaal zo weinig mogelijk opnieuw hoeft te doen.
- ▶ Ook als je geen zorgnood ervaart, helpen we je graag verder met nuttige informatie over gezondheid, welzijn en welbevinden.

Voor jou als zorg- of hulpverlener

- ▶ Jij maakt deel uit van een levendige community.
- ▶ Je bent verbonden met de andere zorg- en hulpverleners uit onze regio.
- ▶ We informeren je, behartigen je belangen en zorgen voor een divers vormingsaanbod.

Hoe werken we samen ?



- ▶ De zorgraad bevordert de samenwerking tussen de verschillende diensten van Eerstelijnszone Dender en hun netwerk. Ze steken regelmatig de koppen bij elkaar. Zo leren ze elkaar beter kennen en **kunnen ze beter samenwerken**.
- ▶ We **vangen signalen op** bij de zorgvragers en mantelzorgers in onze regio en gaan op zoek naar gepaste antwoorden.
- ▶ We **informereren en sensibiliseren** onze burgers en zetten aan tot actie.
- ▶ We **bundelen de krachten** wanneer de situatie daarom vraagt. Denk maar aan de geslaagde COVID-19-vaccinatiecampagne.

Rond welke thema's werken we samen ?

- ▶ Buurtzorg
- ▶ Patiënt Empowerment / Gezondheidsvaardigheden
- ▶ Malnutritie
- ▶ Gezondheidsbevorderingen & Ziektepreventie
- ▶ Geestelijke Gezondheidszorg
- ▶ Dementie (OPD)
- ▶ Vorming
- ▶ Bewegen op verwijzing
- ▶ Sociale Kaart
- ▶ Signalen
- ▶ BelRAI
- ▶ Medicatietraject

Netwerken geestelijke gezondheid

Algemeen - hervorming van de Geestelijke Gezondheid (GG):

- Organisatie van de geestelijke gezondheid in netwerken:
 - Netwerken GG voor volwassenen (2010)
 - Netwerken GG voor Kinderen en Jongeren (2015)
 - Netwerken Zorg aan Geïnterneerden (2018)
- Het doel van deze hervorming is de **ontwikkeling van een globaal en geïntegreerd geestelijk gezondheidsbeleid**.
- Dit beleid realiseert toegankelijke, betrokken, positieve, deskundige, kwaliteitsvolle en continue GGZ op maat van noden van burgers.

Specifiek

- 32 netwerken in België waarvan 3 in Oost-Vlaanderen
- Regio Gent:
 - a. volwassenen en ouderen - Het PAKT - www.pakt.be
 - b. kinderen en jongeren - RADAR - www.radar.be

→ één van de meest recente opdrachten: conventie “psychologische functies in de eerstelijns”



Cijfers en achtergrond

Cijfers psychisch onwelbevinden

Bron: gezondleven.be

- Gezondheidsenquête: de **Belg in het algemeen tevreden over zijn leven**
- Nationale Geluksonderzoek: een op de drie Belgen is perfect gelukkig, maar een **kwart van ons is ongelukkig**.
- Er is een gestage toename van mensen met **een psychisch onwelbevinden (29,8%)**
- En ook van mensen met een **reële kans op een psychische aandoening (15%)**.
- **Een derde van de Belgen** wordt persoonlijk geconfronteerd met psychische stoornissen in zijn of haar levensloop.

Cijfers klachten en stoornissen

Bron: Zorgnet-Icuro 'De mythes voorbij' (Dr. Bruffaerts)



Op jaarbasis heeft ongeveer **1 op 5 minderjarigen** en **1 op 7 volwassenen** een psychische stoornis

Behandeling psychische stoornissen in België

```
graph TD; A[Behandeling psychische stoornissen in België] --> B[Unmet need]; A --> C[Met need]; A --> D[Overmet need];
```

Unmet need

Onbehandelde stoornissen
~6.2% van de algemene bevolking,
~60% van de personen met stoornissen,
Lange uitsteltijd tot behandeling

Overmet need

Te gespecialiseerde ambulante behandeling voor
~11% van psychiatrische behandelingen,
(Te) snel naar (te) lange gespecialiseerde psychiatrische zorg

Met need

Behandelde stoornissen
~40% van de personen met stoornissen,
Maar lage accuraatheid van behandeling (11-30%)

Drempels geestelijke gezondheidszorg

Bron: Zorgnet-Icuro 'De mythes voorbij' (Dr. Bruffaerts)



Belang preventie op jonge leeftijd

Bron: Zorgnet-Icuro 'De mythes voorbij' (Dr. Bruffaerts)

2. Zet in op preventie, vroeginterventie en kinderen & jongeren

Deze aanbeveling volgt rechtstreeks uit de kennis dat psychische stoornissen ontstaan op jonge leeftijd. De literatuur verwijst naar de lagereschoolleeftijd als de vroegste periode waarin psychische problemen ontstaan.

In de vroeginterventie zien we drie mogelijkheden: het aanbieden van informatie over psychische problemen en stoornissen, interventies in het onderwijs op school- en klasniveau (met als doel de interacties in de klas te verbeteren), en detectie en doorverwijzing van leerlingen met psychische problemen. Het onderwijs moet op zoek gaan naar aangepaste, doeltreffende methodieken over psychische gezondheid. Dat is een belangrijke stap om zowel bij leerlingen als leerkrachten de basiskennis over geestelijke gezondheid

(*mental health literacy*) te verhogen. De Centra voor Leerlingenbegeleiding (CLB) zijn hier een onmisbare partner aangezien zij de verbinding met het onderwijsgebeuren vormen.

Vroeginterventie dient ook rekening te houden met de verwachte stijging van de externaliserende stoornissen die vaker voorkomen bij de jongere leeftijdsgroepen. De Centra Geestelijke Gezondheidszorg en Centra voor Leerlingenbegeleiding kunnen bijvoorbeeld gezamenlijk detectie- en verwijspaden installeren voor leerlingen met psychische problemen in het algemeen en voor externaliserende stoornissen in het bijzonder. Zij kunnen ook gezamenlijk de opvolging doen.

50% ontstaat
vóór 19 jaar, 75%
vóór 27 jaar

Focus preventie
op 6-12
jarigen

Netwerkpunten GGZ

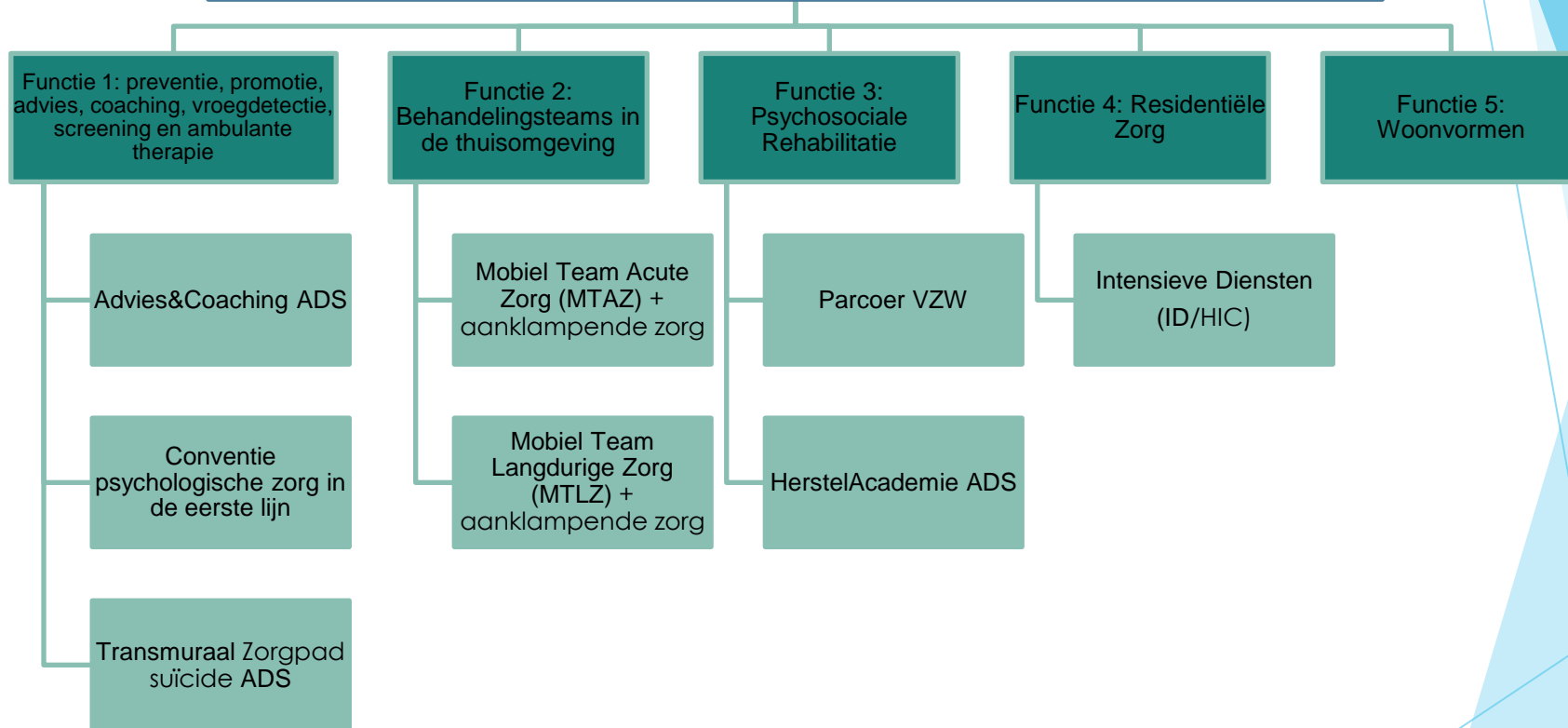


ADVIES EN COACHING
NETWERK GG ADS



PROGRAMMA CROSSLINK
NETWERKPUNT & CONSULT
NETWERK RADAR

Netwerk Geestelijke Gezondheidszorg Aalst Dendermonde Sint-Niklaas



Advies & Coaching ADS

Ondersteuning van hulp- en dienstverleners in de zorg voor mensen met (het vermoeden) van een psychische kwetsbaarheid.

- Oriëntering/Advies
- Coaching
- Intervisie
- Vorming
- Netwerkopdrachten (intersectoraal verbinden)

A&C ADS: Oriëntatie/Advies

Wat?

Casusgebonden oriëntatie in de zoektocht naar een match tussen vraag en aanbod (geestelijke gezondheidszorg).

- Wegwijs bestaande hulpverleningsaanbod GGZ (of daarbuiten)
- 'Wegwijzers in het bos'

Inhoud?

Vragen rond GGZ problematiek – geen crisis.

Voor wie?

Professionelen uit de 0^e en 1^e lijn die een concrete vraag hebben.

ANONIEM!

A&C ADS: Oriëntatie/Advies

- ▶ Telefonisch
- ▶ Per mail
- ▶ Hulpverlener of mantelzorger
- ▶ Levende sociale kaart
- ▶ Intelligente sociale kaart
- ▶ Regie blijft in handen van hulp/dienstverlener
- ▶ Zicht op mogelijkheden
- ▶ Antwoord binnen 5 dagen
- ▶ Geen toeleiding/versnelde doorverwijzing

Zorgvernieuwingsproject



- doelgroep: kwetsbare ouderen
- Er zijn inclusievoorwaarden, gekoppeld aan Belrai-screener
- Doel : langer thuis wonen: veilig en kwalitatief
- Samenwerking tussen thuiszorgdiensten en woonzorgcentra
- Gefinancierd door het RIZIV
- Wetenschappelijk onderbouwd: BelRAI-HC en BelRai-screener
- Extra zorg wordt aangeboden bovenop en samen met reguliere zorg:
 - Casemanagement
 - Ergotherapie
 - Psychologische ondersteuning
 - Zorgeducatie



Krachtgericht
Waas en Dender

Krachtgericht Waas en Dender

▶ ELP

- 0-25 jaar / Licht tot matige psychische klachten
- Max. 10 sessies / Gratis / Begeleiding en consult
- Ambulant, indien nodig (uitzonderlijk) op locatie
- Vindplaatsen Dendermonde, Sint-Niklaas, Beveren
- Ingebed in verbindingsteam: verschillende expertises in de jeugdzorg



Krachtgericht
Waas en Dender

Krachtgericht Waas en Dender

► Verbindingsteam

- Doelgroep: gezinnen met kinderen tussen 0-25 jaar
- 3 regionale werkingen – gelijklopend met ELP
- Samenwerkingsverband tussen verschillende organisaties in hulpverleningslandschap. Intersectorale en sectorale krachtenbundeling
- Vanuit de krachtgerichte visie, gericht op netwerkversterkend werken met focus op regie bij het gezin
- Aanmelden via onthaalformulier op de website



Krachtgericht
Waas en Dender

Contact

Nelle Minner (ELP) - Dendermonde, Zele, Buggenhout, Hamme, Berlare,
Lebbeke

0499 75 24 47

Willem Fontyn (Regiocoach Verbindingsteam Dender)

0474422072

Programma

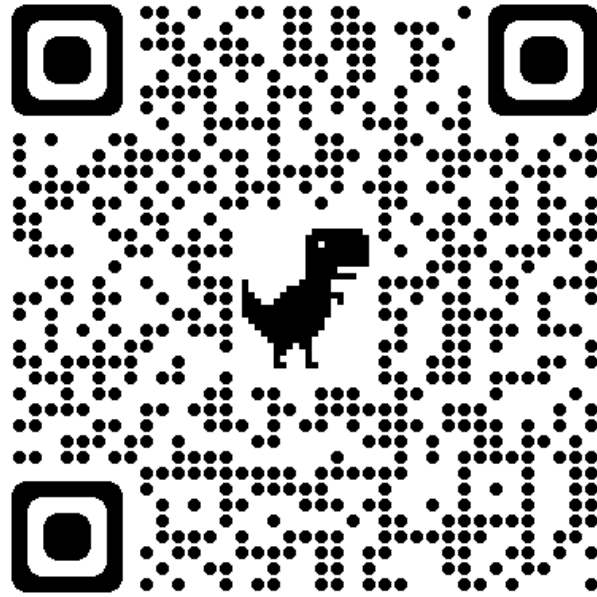
- Plenaire introductie
- **Twée parallele sessies:**
 - 1) toelichting conventie “psychologische functies in de eerstelijñ”
 - 2) Ontmoeting tussen (geconventioneerde) psychologen/orthopedagogen
- Speeddate tussen eerstelijnsactoren en psychologen/orthopedagoge

Speeddate

Verloop

- ▶ Psychologen/orthopedagogen/therapeuten verspreiden zich aan de verschillende tafels, rekening houdend met de doelgroep waarvoor men werkt
- ▶ Eerstelijnsactoren verspreiden zich over de verschillende tafels
- ▶ Vragen zijn voorhanden
- ▶ Na 10 min. mogelijkheid om door te schuiven naar een andere tafel
- ▶ **Psychologen, therapeuten en orthopedagogen blijven zitten; eerstelijnsactoren schuiven door**

**Scan deze QR-code en vul het
evaluatieformulier van deze kick-off
in!**



**Dankzij jouw input kunnen we toekomstige initiatieven nog beter
afstemmen op de noden in onze regio. Bedankt!**