

KRUISPUNT

Praten helpt

Ik neem jullie graag mee naar:

- Het ontstaan;
- Wie zijn we;
- Doelgroep;
- Werking/aanbod;
- Concrete werking Kruispunten Antwerpen;
- Toekomst: ambities en uitdagingen



Maar eerst...

“We zien een leemte in Noorderkempen”

Ontstaan

2011:

1e Kruispunt in Kalmthout

- Begon als proefproject
- Gaven mee vorm: CAW, CGG, OLO en AZ Klina;
- Nood aan eerste hulp bij psychische en sociale problemen



2019-2021:

- Opstart Kruispunt Antwerpen Noord-Oost-Centrum;
- Voorkempen;
- Antennepunt in Brasschaat (Noorderkempen)

2022:

- Opstart Antwerpen-Zuid;
- In elke ELZ aanwezig!

“Onze grootste troef is de kracht van samenwerken”

Wie zijn we?

- Intersectoraal samenwerkingsverband: organisaties uit de Geestelijke Gezondheidszorg, Welzijn en VAPH;
- Zij vaardigen medewerkers af die de Kruispunten bemannen



CAW



Bethanië
geestelijke gezondheidszorg
emmaüs



CENTRUM
GEESTELIJKE
GEZONDHEIDSZORG
ANDANTE



ZORGGROEP
MULTIVERSUM
IEDER VERHAAL TELT



CLARA FEY
ORTHOPEDAGOGISCH CENTRUM



zna
wij zorgen voor u



Kadodder



GZA
Ziekenhuizen
GasthuisZusters Antwerpen
Sint-Augustinus · Sint-Vincentius · Sint-Jozef



de
vijver



CENTRUM
GEESTELIJKE
GEZONDHEIDSZORG
VAGGA

Waar situeren zich de Kruispunten?

Eerste lijn psychologische hulp:

- Toegankelijk en kortdurend
- Eerste stap voor mensen die het psychisch moeilijk hebben
- Toegangspoort naar de tweede en derde lijn

Tweede lijn psychologische zorg:

- Ambulant en gespecialiseerd
- Multidisciplinair

Derde lijn psychologische zorg:

- Opname
- Intensieve begeleiding

Onze kracht

Uitwisseling van expertise

Samen nadenken over meest gepaste zorg

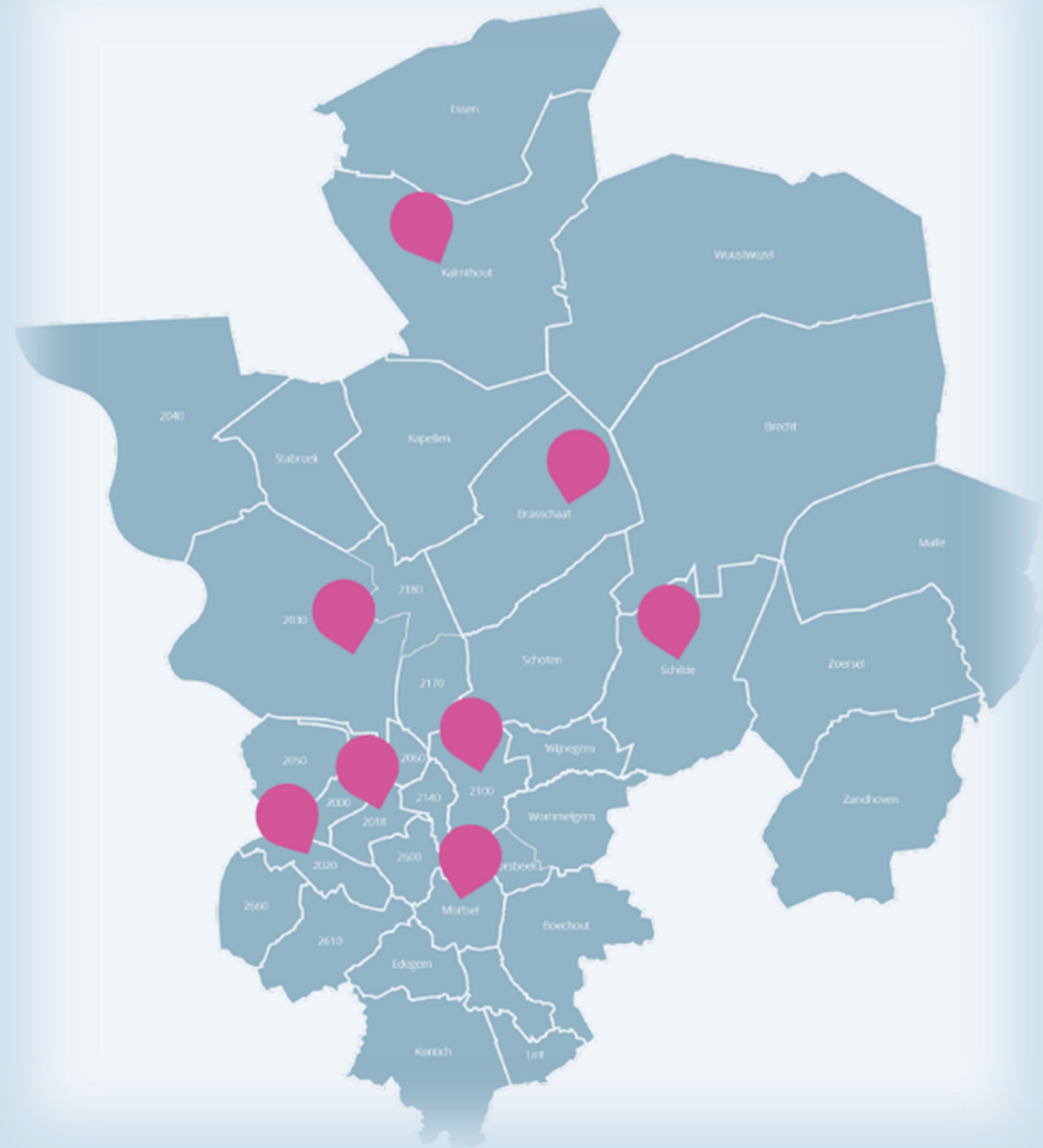
Altijd in maximale afstemming met de cliënt

Doorverwijzen op vlotte en warme wijze

Vlotte doorstroom naar interne partners



“Want praten helpt...”



Voor wie zijn we er?



Iedereen van 16 jaar of ouder
psychische, sociale of relationele problemen

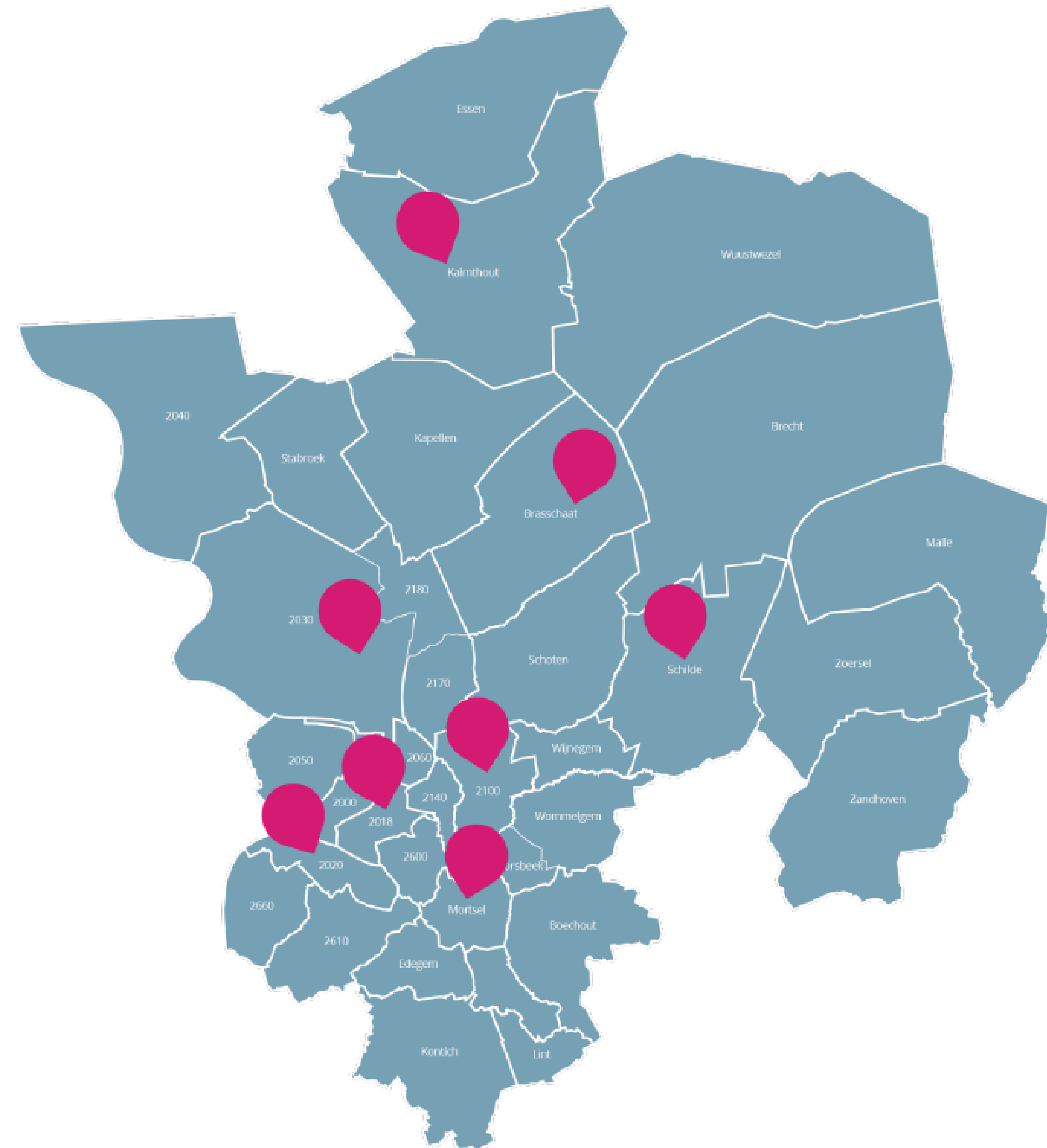
Preventief

- Het gaat niet goed,
ik ga erover praten voor het erger wordt
- Het gaat niet meer,
maar ik weet niet waar ik hulp kan vinden



Toegankelijk

- Hulp dichtbij
- In elke eerstelijnszone
- Open onthaal
- Telefonische bereikbaarheid



WAARVOOR KAN JE TERECHT?

'Ik voel me nutteloos en ik ben bang om buiten te komen.'

'Mijn gezin geeft mij stress en niemand begrijpt me.'

'Ik verlies mijn job, ik maak me zorgen over de toekomst.'

'Ik ben gestuurd door mijn vriend, hij denkt dat ik depressief ben.'

“Wij bieden eerste hulp bij psychische en sociale klachten”

“Onze hulp is vertrouwelijk en betaalbaar”

Hoe werken wij?

Aanmelden:

- Eigen initiatief, iemand uit omgeving of doorverwijzing
- Telefonisch per mail of langskomen tijdens permanentie

Eerste gesprek:

- Gratis
- Screening en vraagverheldering
- Teamoverleg

Kortdurende hulp:

- Individueel traject
- Groepsaanbod
- Doorverwijzen
- Consultfunctie

Alle hulpverleners hebben dezelfde taak

Groepsaanbod

Thema's:

- Omgaan met angst;
- Eerste hulp bij stressklachten;
- Omgaan met verlies;
- Assertiviteit: opkomen voor jezelf

Uitdaging: voldoende deelnemers + afgestemd krijgen met werkveld



Eerste hulp bij stressklachten

Kruispunt Oost
Startdatum 27 september 2023

 KRUISPUNT

Praktisch

Voor wie?
Iedereen van 16 jaar of ouder.
Wanneer?
27 sept, 4, 18, 25, okt en 8 nov
Telkens van 09:30 - 11:30 uur
Waar?
Kruispunt Oost
Cornelis Schutstraat 28
2100 Deurne
Prijs
12,50 euro voor de hele reeks.
Inschrijven
antwerpen-oost@kruispunten.be



Informatie

Heb je last van **angst, stress, piekergedachten** of **depressieve gevoelens**? Wil je meer rust, vertrouwen en controle? Schrijf je dan in voor deze cursus. Aan de hand van oefeningen en groepsgesprekken leer je omgaan met stressklachten en weet je wat te doen als je stress ervaart.

De groepscursus bestaat uit 5 sessies:

- **Sessie 1:** Wat is draagkracht en draaglast?
- **Sessie 2:** Hoe omgaan met emoties?
- **Sessie 3:** Hoe omgaan met negatieve gedachten?
- **Sessie 4:** Hoe omgaan met piekergedachten?
- **Sessie 5:** Hoe omgaan met grenzen?

www.kruispunten.be

VOOR CLIËNT

- Snelle toegang tot de zorg
- Laagdrempelig: rechtstreeks contact met de hulpverlener
- Dichtbij
- Vlotte doorstroom interne partners

VERWIJZER

- Triage niet zelf maken
- Directe lijn voor consult en advies



Kruispuntteams Antwerpen



Governance structuur

- Overkoepelende stuurgroep
 - Aanwezigheid van alle betrokken partners, netwerkco + lokale co, huisarts, lokale besturen
 - teamcoördinator niet structureel aanwezig
 - Voorzitter= Overkoepelend coördinator
- Lokale stuurgroepen (3)
 - Per regio
 - Aanwezigheid van alle betrokken partners + teamcoördinator;
 - Voorzitter = overkoepelend coördinator

CAW en CGG Andante trekken inhoudelijk

Overkoepelend coördinator vanuit werkingsmiddelen Conventie

- Opdracht: inzetten op lokale samenwerkingsverbanden, strategische planning, HUB functie, verbinding GGZ netwerk

De 'conventie psychologische zorg'

- Getrokken vanuit Overkoepelende Stuurgroep Kruispunten: stappenplan bekijken, knopen doorhakken,...
- 2021: groei KP beveiligen met inbedding conventiemiddelen in KP

Wijzigingen n.a.v. conventie:

- Cliëntbijdrage
- Max 8 sessies
- Ontwikkeling groepsaanbod
- Kruispunten als HUB

Wat blijft:

- Gratis model blijft mogelijk voor kwetsbare cliënten
- inloopmodel
- doorverwijzing mogelijk zonder nieuwe intake
- voor kwetsbare cliënten met complexe vragen
- multidisciplinair team

De kruispuntteams

Kruispuntteam	Totale uren	Conventie
Noord-Antwerpen	1,4 VTE	0,5 VTE
Antwerpen-Centrum	2,9 VTE	1,1 VTE
Antwerpen-Oost	3,0 VTE	1,2 VTE
Antwerpen-Zuid	3,3 VTE	1,5 VTE
Noorderkempen	3,8 VTE	1,3 VTE
Voorkempen	2,0 VTE	0,6 VTE
ZORA	2,1 VTE	0,7 VTE
TOTAAL	18,6 VTE	6,8 VTE

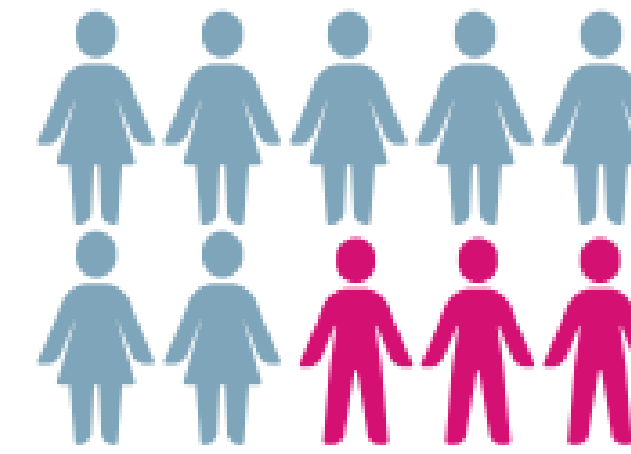
2.497 cliënten meldden zich aan bij Kruispunt in 2022



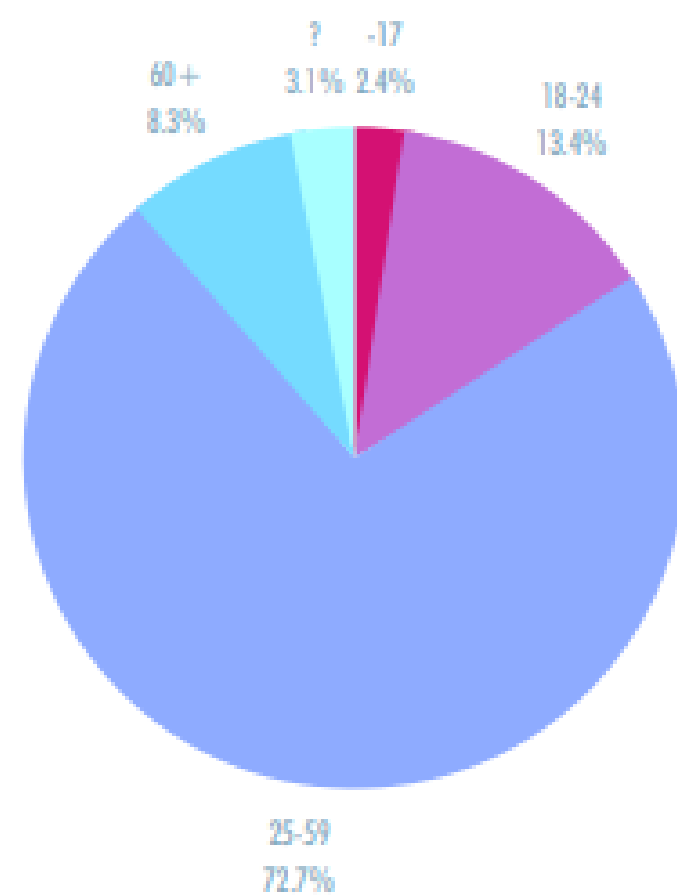
Het aantal aanmeldingen is **22%** gestegen ten opzichte van 2021



67% waren vrouwen

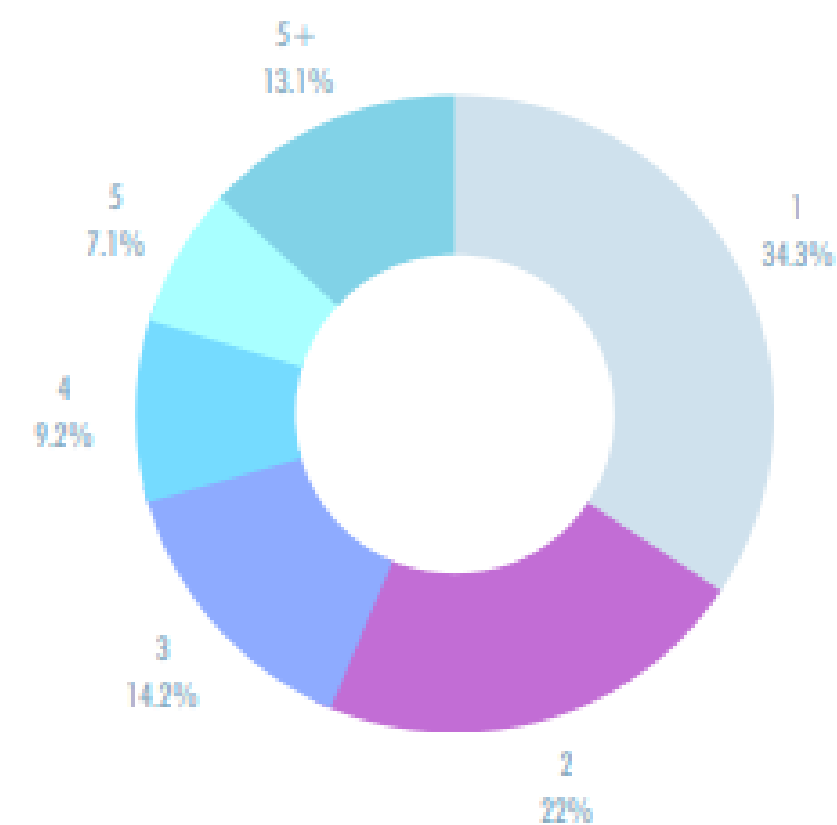


Meer dan 70% is tussen de 25-59



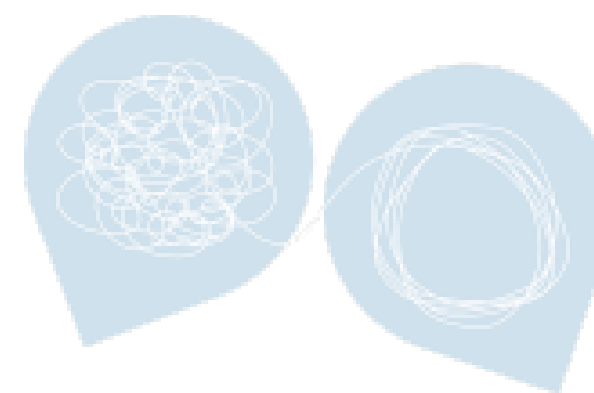
Aantal gesprekken

De meeste cliënten werden na een eerste gesprek doorverwezen naar gespecialiseerde zorg of hulp. Anderen hadden geen nood aan een volgende afspraak of waren niet aanwezig bij een vervolg afspraak. Uit deze cijfers blijkt dat Kruispunt een grote rol speelt als wegwijzer in het psychologisch hulpverleningslandschap voor veel cliënten.

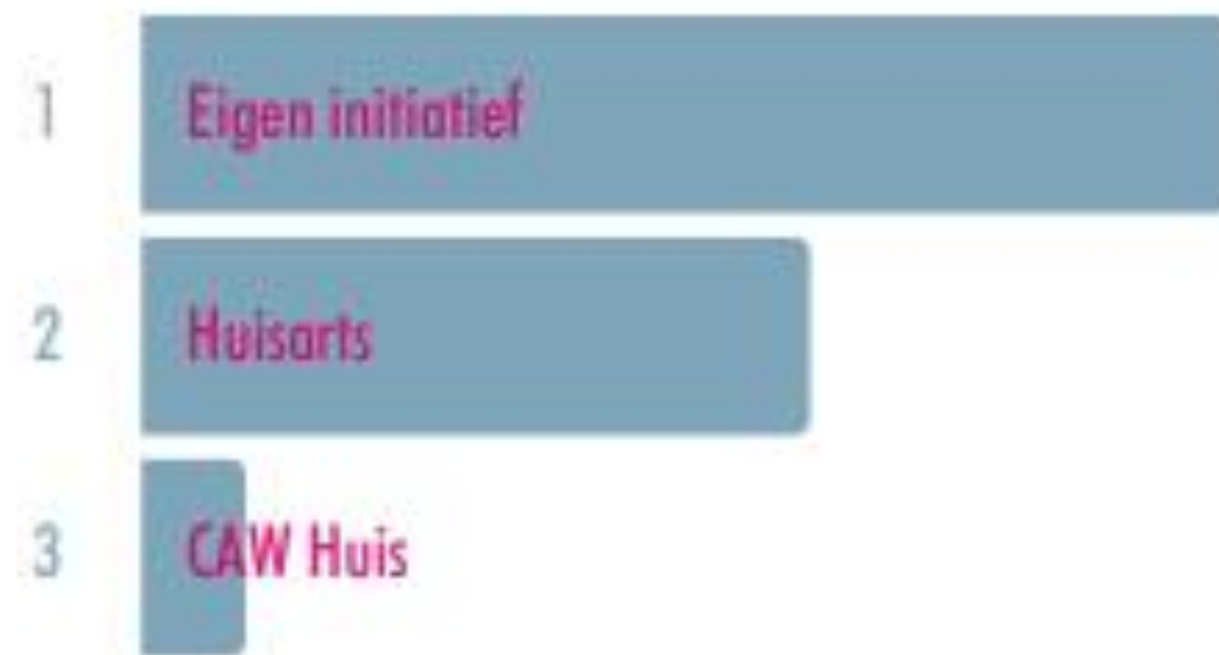


Meest besproken thema's

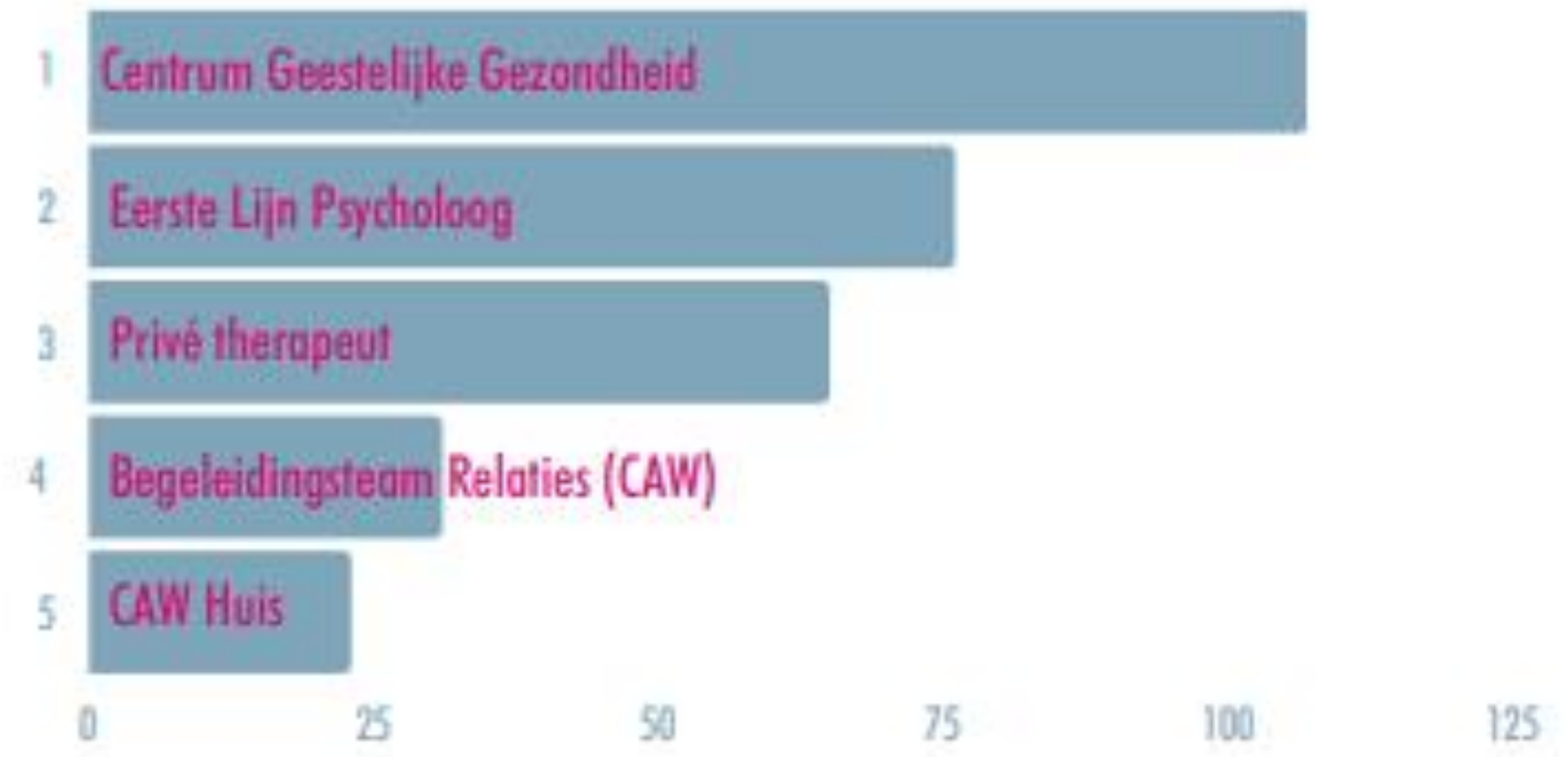
- 1 Psychisch welbevinden
- 2 Stress en draagkracht
- 3 Depressie
- 4 Partnerrelatie



Top 3 aanmelders



Top 5 vervolgzorg



Andere vervolgzorg:
PAAZ, psychiatrisch ziekenhuizen, mobiel crisisteam,...



www.kruispunten.be

“the future is in our hands...”

Ambities en uitdagingen 2023-2024

- Governance structuur, met coaching:
 - Samenwerkingsverband zonder juridische structuur
 - Intersectorale teams, link met moederorganisaties
 - Rollen en mandaten
 - Permanentiemodel (consultfunctie + bereikbaarheid vergroten)
- Profilering Kruispunten
 - Binnen ELP
 - Binnen GGZ network SaRA
- HUB functie

HUB functie

- Ontmoetingsplek voor hulpverleners;
- samenwerkingsafspraken en casusoverleg;
- gezamenlijke vorming voor kruispunthulpverleners en ELP'ers;
- bij complexiteit naar KP verwijzen

!! Nog in ontwikkeling: nood aan duidelijke definitie, kader,...

Vragen?



KRUISPUNT

Bedankt
voor uw aandacht!



Berdien Geys
Overkoepelend coördinator Kruispunten Antwerpen

berdien.geys@netwerksara.be
0471/63.54.96

www.kruispunten.be

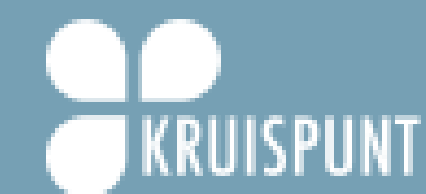
GOED IN JE VEL BINGO

Noem 3 dingen op
waar je dankbaar
voor bent

Zet je schermen
eens 1 uurtje uit

Beweeg!
Ga regelmatig een
stukje wandelen

Is het teveel?
Praat erover



Iedereen voelt zich wel eens een periode minder goed. Heb je nood aan een gesprek? Neem contact op met een Kruispunt in je buurt. Meer informatie vind je op onze website: www.kruispunten.be

