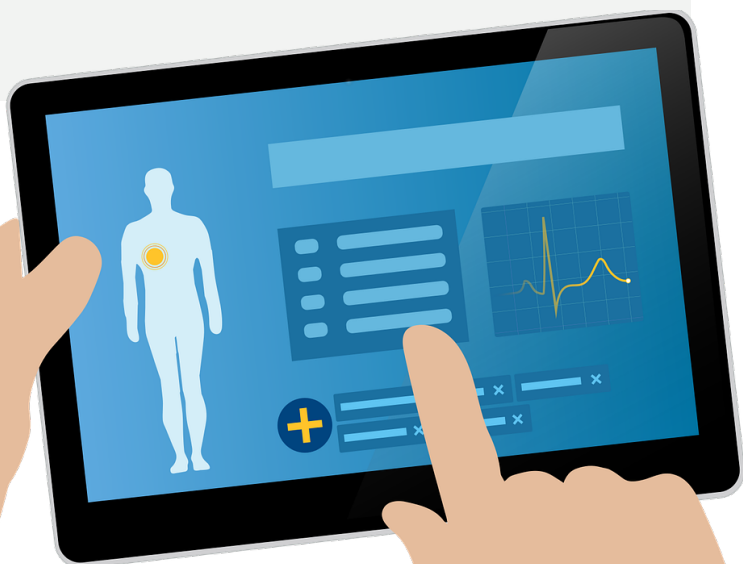


KWALITEITSVOLLE & GOEDE ZORG?

VUL JOUW GEZONDHEIDS-
SAMENVATTING IN



AAN DE SLAG

Wil jij

- dat zorgverleners beschikken over juiste en volledige informatie over jouw gezondheid?
- je steentje bijdragen aan kwaliteitsvolle en veilige zorg?
- een handig overzicht hebben van je behandelingen, medicatie, vaccinaties ... ?

Vul dan snel deze gezondheidssamenvatting in en bezorg deze aan jouw huisarts.

Wil je weten of je al zo'n gezondheidssamenvatting hebt? Surf naar www.mijngezondheid.be of scan de QR-code hiernaast en bekijk eerst het introductiefilmpje (klik op het pijltje dat in de afbeelding hieronder is omcirkeld).



Mijngezondheid

U bent niet aangemeld - Aanmelden

WAT IS MIJNGEZONDHEID ?

Mijngezondheid is een online gezondheidsportaal, ook wel "Personal Health Viewer" genoemd. Via deze centrale toegangspoorst krijgt u zicht op verschillende persoonlijke gegevens over uw gezondheid en over gezondheid in het algemeen.

Vragen over het nieuwe coronavirus COVID-19 ? Raadpleeg dan info-coronavirus.be.

U kan een zelf-frage op eventuele COVID-19 besmetting uitvoeren : [klik hier](#).

Heeft u vragen over het portaal? Raadpleeg dan de [FAQ-pagina](#) of stel uw vraag via het [contactformulier](#).

Meld je nadien aan (groene pijl) om te weten of de huisarts voor jou een samenvatting invulde.

- Klik op het luik 'Gezondheidssamenvatting'.
- Is dit niet aanklikbaar? Dan zijn er voor jou geen gegevens beschikbaar onder deze rubriek.
- Kan je wel verder klikken? Ga dan door naar 'Mijn profiel'.
- In de blauwe balk onderaan staat of er een gezondheidssamenvatting is.
- Heb je er geen? Vul de gegevens in deze brochure nu in en bezorg hem aan jouw huisarts.

WAT IS MIJNGEZONDHEID.BE ?

Mijngezondheid.be is jouw toegangspoort om je gezondheidsgegevens digitaal te bekijken. De website www.mijngezondheid.be stelt alle gezondheidsgegevens beschikbaar die momenteel al digitaal worden gedeeld. Op deze manier hoef je zelf niet uit te zoeken welke info je waar kan terugvinden, maar wordt alles voor jou bij elkaar gebracht.

Met het invullen van deze gezondheidssamenvatting kan de (huis)arts jouw elektronisch dossier bijwerken met de meest actuele gegevens.

Via dit gezondheidspitaal kan je niet enkel je gezondheidssamenvatting nakijken, maar heb je ook toegang tot laboresultaten, rapporten en resultaten van het ziekenhuis, je openstaande voorschriften, je medicatieschema ...

Eenvoudige toegang tot je medische informatie helpt je om zelf een actieve rol op te nemen in je zorg. Je kan in dialoog gaan met je zorgverleners, je gegevens nakijken, toegankelijke informatie opzoeken ... Zo kan je bewuste keuzes maken in je zorg.



Als artsen het hebben over jouw gezondheidssamenvatting, zeggen ze vaak Sumehr (Summarized Electronic Health Record). Zo weet je dat jullie over hetzelfde spreken.

PERSOONLIJKE GEGEVENS

Naam _____
Voornaam _____
Geboortedatum _____
Rijksregisternummer _____
Adres _____

Moedertaal _____

CONTACTGEGEVENS IN GEVAL VAN NOOD

In geval van nood, neem contact op met:

Naam _____
Voornaam _____
Telefoonnummer _____
Relatie (partner, vader, moeder ...) _____

GMD-HOUDER

Deze arts beheert mijn Globaal Medisch Dossier*

Naam _____
Voornaam _____

MIJN ZORGTEAM

Uit wie bestaat mijn zorgteam? Vermeld telkens naam en voornaam.

Huisarts _____
Specialist _____
(Thuis)verpleegkundige _____

* Een Globaal Medisch Dossier (GMD) is een elektronisch medisch dossier van jou bij jouw huisarts. Het bevat al jouw medische gegevens.

Kinesitherapeut _____

Ergotherapeut _____

Logopedist _____

Apotheker _____

Mantelzorger _____

Tandarts _____

Andere _____

MIJN RISICOFACTOREN

Allergieën - ik ben allergisch voor _____

Reacties op medicatie - Ik reageer slecht/ongewenst op _____

Sociale risicofactoren - Mijn sociale situatie maakt het extra moeilijk omdat ik _____

(bv. ik heb weinig familie/vrienden om mij te ondersteunen, ervaar veel spanningen in mijn thuissituatie, ben mantelzorger, zit in een moeilijke financiële situatie ...)

Andere risicofactoren/aandachtspunten - De zorg voor mijn gezondheid wordt daarnaast nog bemoeilijkt door _____

(bv. mijn psychologisch welzijn is niet optimaal, ik heb niet veel vertrouwen in sommige zorgverleners, ik rook ... per dag, ik drink ... per week ...)

MIJN MEDISCHE VOORGESCHIEDENIS

Deze medische problemen en aandoeningen uit het verleden vind ik belangrijk om te vermelden:

Deze medische behandelingen uit het verleden vind ik belangrijk om te vermelden:

MIJN HUIDIGE GEZONDHEIDSPROBLEMEN

Deze huidige problemen en aandoeningen vind ik belangrijk om te vermelden:

Deze huidige behandelingen vind ik belangrijk om te vermelden:



MIJN MEDICATIE

Op dit moment neem ik volgende geneesmiddelen (vermeld ook het gebruik van zelfmedicatie zoals supplementen, pijnstillers ...):

Geneesmiddel Bv. Dafalgan	Aantal keer per dag/ week Bv. 3x/dag	Dosis Bv. 500g

Voor vragen over je medicatieschema kan je steeds terecht bij je huisarts en je (huis)apotheker.



MIJN VACCINATIES

Ik ben gevaccineerd/ingeënt tegen:

Vaccin tegen	Datum
Poliomyelitis	
Difterie (kroep)	
Tetanus (klem)	
Pertussis (kinkhoest)	
Haemophilus Influenzae B	
Hepatitis B (geelzucht)	
Hepatitis C	
Pneumokokken	
Rotavirus	
Mazelen	
Bof (dikoor)	
Rubella (rode hond)	
Meningokokken (hersenvliesontsteking)	
Humaan Papillovirus	
COVID-19-vaccin	
Andere: _____	

MIJN WILSVERKLARING

Een wilsverklaring is een schriftelijke verklaring van wat je (niet meer) wil aan zorg en behandeling, op het moment dat je niet meer in staat zou zijn om je keuze duidelijk te maken. Zolang je nog kan zeggen wat je wil, is een wilsverklaring niet nodig. Maar je weet natuurlijk nooit wanneer je onverwacht in een zorgbehoevende situatie terecht komt. Deze wensen zijn voor iedereen verschillend, waardoor het juist van belang is duidelijk aan te geven wat je niet meer wilt. Je kunt aangeven wat je niet meer wilt, maar ook in welke situaties je nog wel behandeld wilt worden.

- Ik wil alle mogelijke en gepaste zorg en behandelingen krijgen. Ik kies geen therapeutische beperkingen.
- Ik twijfel of ik nog alle mogelijke zorg en behandelingen wil afhankelijk van de situatie.

Als je dit wenst, kan je huisarts jouw keuze noteren. Bespreek je voorkeuren met hem zodat hij je kan informeren over de mogelijkheden en de gevolgen.

NIET-INGEVULDE GEGEVENS

Heb je bepaalde gegevens niet ingevuld in je gezondheidssamenvatting omdat ze voor jou gevoelig liggen? Dan is het belangrijk dat zorgverleners dit weten. Ga erover in gesprek met je arts. Hij informeert je over de gevolgen en risico's van deze keuze.

Ik kies er bewust voor om bepaalde gegevens niet te vermelden in mijn gezondheidssamenvatting:

- Ja
- Nee

Ingevuld op/...../20....

INFO VOOR DE (HUIS)ARTS

Deze gezondheidssamenvatting, ingevuld door de patiënt, kan helpen om de Sumehr van de patiënt op te stellen of verder te verfijnen. Overloop met de patiënt de informatie die op het document staat, en of alle elementen aanwezig zijn die van belang zijn voor de continuïteit van zorg.

Indien u zelf nog geen Sumehr hebt opgesteld, kan het helpen om het dossier te gaan ordenen en de meest actuele en relevante informatie mee te geven in de Sumehr. Afhankelijk van uw softwarepakket zijn er heel wat opties om een Sumehr op te laden. Volgende rubrieken uit deze brochure kan u terugvinden in uw eigen patiëntendossier. Opgelet: niet alle rubrieken kunnen gecodeerd geschreven worden.

In papieren Sumehr	In elektronisch medisch dossier
Risicofactoren: allergieën	Allergieën
Risicofactoren: reacties op medicatie	Intoleranties
Sociale risicofactoren	Risicofactoren
Medische voorgeschiedenis: problemen en aandoeningen uit het verleden	Zorgelement (soms ook probleem of diagnose): passief relevant
Medische voorgeschiedenis: medische behandelingen uit het verleden	Therapeutische antecedenten (soms ook handelingen): passief relevant
Huidige problemen en aandoeningen	Zorgelement (soms ook probleem of diagnose): actief
Huidige behandelingen	Actieve behandelingen of zorgaanpak
Medicatie	Actieve medicatie
Vaccinaties	Vaccinaties
Wilsverklaring	Wilsbeschikkingen – nog niet geïntegreerd in de EMD's

Wat betreft zorgelementen en behandelingen is het belangrijk de relevante informatie voor de zorgcontinuïteit mee te geven als 'actief' of 'passief relevant'. Voor bepaalde gevoelige gegevens die geen impact hebben op de zorgcontinuïteit, is er de optie om bepaalde informatie als 'vertrouwelijk' te markeren.

We hopen dat dit een aanzet kan zijn tot een goed gesprek met de patiënt over zijn patiëntendossier, en dat dit voor beide een meerwaarde kan bieden.

"Met een Summarized Electronic Health Record kreeg ik een moeilijk woord op mijn bord
Zo'n gezondheidssamenvatting is zeker in mijn eigen profijt
Mijn medische gegevens gaan nooit meer kwijt
Ik gaf snel mijn jawoord en ben heel blij
Mijn medisch dossier is steeds dichtbij
Ook mijn artsen zijn tevreden
Want zo worden er fouten vermeden
Ik vond het voor mij een must
Dus vul dit snel in, dan ben je gerust."

Willy Schepers - Wildgroei vzw



Wij, het Vlaams Patiëntenplatform, zijn benieuwd naar wat jij van deze brochure vond. Heb je jouw gezondheidssamenvatting opgezocht? Heb je deze brochure ingevuld? Hoe verliep het gesprek met je arts?

Laat het ons weten via

www.surveymonkey.com/r/sumehr
of scan de QR-code om de enquête in te vullen.



Bedankt!

Wens je de brochure online te bekijken? Surf dan naar www.vlaamspatientenplatform.be

DEZE BROCHURE IS EEN INITIATIEF VAN:



Vlaams Patiëntenplatform
Groenveldstraat 15 - 3001 Heverlee
Tel: +32 (16) 23 05 26 - E-mail: info@vlaamspatientenplatform.be
www.vlaamspatientenplatform.be
Ondernemingsnummer: 0470.448.218 - RPR - Leuven

v.u. Ulrike Pypops, Kouterstraat 1, 3150 Tildonk