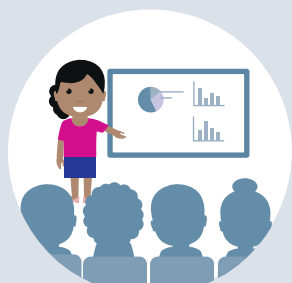


In 10 stappen naar een begrijpelijke organisatie



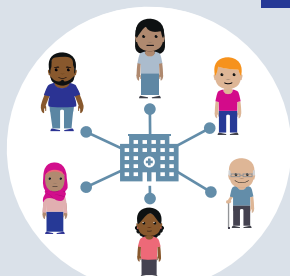
Kennisdeling



Bewustwording



Beleid



Bereik iedereen



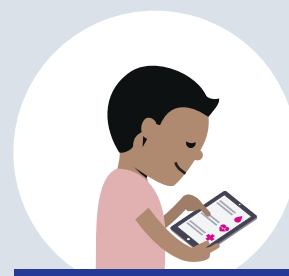
Inclusief onderzoek



Extra ondersteuning



Begrijpelijke materialen



Begrijpelijke digitale zorg



Communicatief vaardige medewerkers



Toegankelijkheid

Wat zijn gezondheidsvaardigheden en wat betekent dat voor jouw organisatie?



1 op de 4 Nederlanders heeft beperkte gezondheidsvaardigheden. Voor hen is informatie en communicatie over zorg en gezondheid te moeilijk. En dat brengt veel risico's met zich mee, zoals het niet goed begrijpen van adviezen van de zorgverlener of het verkeerd innemen van medicijnen. Het kan ook tot gevolg hebben dat onderzoeken of operaties niet door kunnen gaan. Of dat preventieve maatregelen niet iedereen goed bereiken. Niet-begrijpelijke informatie kan extra druk op de zorg veroorzaken, terwijl begrijpelijke informatie juist bijdraagt aan betere zorg en gezondheidswinst.

Mensen met beperkte gezondheidsvaardigheden hebben moeite met het vinden, begrijpen en gebruiken van informatie over gezondheid. Beperkte gezondheidsvaardigheden komen vaker voor onder mensen die laaggeletterd zijn, ouderen, mensen met een lage opleiding en mensen met een migratieachtergrond.

Hoe zorg je ervoor dat iedereen jouw informatie over gezondheid kan vinden, begrijpen en gebruiken? Met deze **10 stappen** wordt jouw organisatie begrijpelijk voor iedereen.



Bewustwording

Maak medewerkers bewust van het bestaan van gezondheidsvaardigheden.



Communicatief vaardige medewerkers

Train je medewerkers in het begrijpelijk communiceren.



Beleid

Neem het thema gezondheidsvaardigheden op in je beleid, met praktische en financiële afspraken.



Extra ondersteuning

Ook als je alle communicatie hebt vereenvoudigd, blijft er altijd een groep mensen voor wie dit te ingewikkeld is. Bied voor deze groep extra ondersteuning.



Begrijpelijke materialen

Maak je schriftelijke en digitale materialen makkelijk te begrijpen. Test je materiaal onder mensen met beperkte gezondheidsvaardigheden.



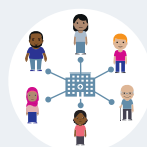
Inclusief onderzoek

De uitkomst van onderzoek geeft alleen een compleet beeld als iedereen er aan kan meedoen. Zorg voor begrijpelijke uitnodigingen en vragenlijsten en kijk naar de manier waarop je mensen werft.



Begrijpelijke digitale zorg

Maak eHealth, zoals apps of patiëntportalen, begrijpelijk en gebruiksvriendelijk. Test deze digitale toepassingen onder mensen met beperkte gezondheidsvaardigheden.



Bereik iedereen

Zorg ervoor dat je iedereen goed bereikt met je communicatie en zorg. Dit vraagt vaak extra inspanning voor bepaalde groepen mensen.



Toegankelijkheid

Zorg dat je organisatie gemakkelijk toegankelijk is. Denk aan de bewegwijzering in het gebouw, contactinformatie op de website en het telefonische keuzemenu.



Kennisdeling

Deel je kennis en ervaringen over begrijpelijke communicatie, zowel binnen als buiten je organisatie. Zo inspireer en help je anderen om ook aan de slag te gaan met gezondheidsvaardigheden.

