



WAAR HEB IK RECHT OP?

WAAROM SLUIT IK BEST AAN BIJ EEN ZIEKENFONDS ?

VOOR WIE?

Iedere burger moet **verplicht aansluiten** bij een ziekenfonds om terugbetaling te kunnen ontvangen bij bv. doktersbezoek, bezoek eerstelijnspsycholoog, tandartsbezoek,...

Deze terugbetalingen van het RIZIV zijn dus **bij elk ziekenfonds hetzelfde**.



WAAR AANSLUITEN?

ZIEKENFONDS WAAR JE LIDGELD BETAALT OF

ZIEKENFONDS WAAR JE GEEN LIDGELD BETAALT (GRATIS)

1. CM
2. Solidaris
3. Helan
(samensmelting van Partena en OZ)
4. Vlaams en Neutraal Ziekenfonds
5. Neutraal Ziekenfonds Vlaanderen
6. LMplus (Liberale mutualiteit)

- Je krijgt extra tussenkomsten/voordelen (bv. brilmontuur, terugbetaling vakantiekamp, geboortepakket,...)
- De bedragen van de tussenkomsten zijn verschillend per ziekenfonds
- Kantoren in jouw gemeente of aangrenzende gemeente

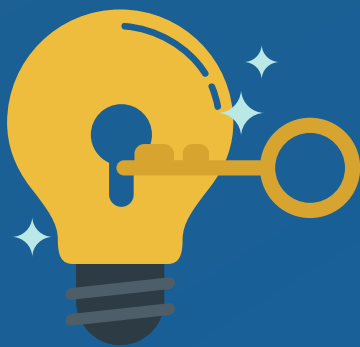
- Hulpkas voor Ziekte- en invaliditeitsverzekering
- Je krijgt geen extra tussenkomsten/voordelen voor (bv. brilmontuur, terugbetaling vakantiekamp, geboortepakket,...)
- Kantoor in Brugge, Kortrijk of Oostende

WAT ALS IK MIJN LIDGELD BIJ HET ZIEKENFONDS NIET BETAAL?

Als je één of meerdere maanden geen lidgeld hebt betaald dan volgt er een schorsing, dit betekent dat je geen tussenkomsten/voordelen van jouw ziekenfonds ontvangt (bv. brilmontuur, geboortepakket, vervoer via Mutas,...)

Vanaf 24 maanden of meer (na elkaar of samen opgeteld) krijg je ook geen tussenkomsten meer van jouw verzekeringen die je afsloot bij uw ziekenfonds zoals hospitalisatieverzekering, tandverzekering...

**HEB JE MEER VRAGEN HIEROVER OF LUKT HET NIET OM JOUW LIDGELD TE BETALEN?
GA LANGS BIJ JOUW ZIEKENFONDS, OCMW OF CAW**



WAAR HEB IK RECHT OP?

ZORGPREMIE, WAAROM BETAAL IK DIT?

WIE MOET DIT BETALEN?

Elke burger die ouder is dan 25 jaar en woont in het Vlaams gewest of er komt wonen

WAAROM BETAAL IK DIT?

Zo help je veel mensen die zorg nodig hebben en zo kan ook jij later op een budget rekenen als je niet medische zorg nodig hebt



WELK BEDRAG MOET IK BETALEN?

€58 of €29 als je het jaar voordien recht had op verhoogde tegemoetkoming (VT)

Als je in collectieve schuldenregeling zit of in persoonlijk faillissement moet je dit bedrag NIET betalen, je bezorgt wel een attest aan je zorgkas

BIJ WIE MOET IK M'N ZORGPREMIE BETALEN?

Bij de zorgkas van uw ziekenfonds of bij de Vlaamse Zorgkas

De zorgpremie wordt automatisch afgetrokken van jouw uitbetaling in april als je volgende budgetten ontvangt;

- zorgbudget als zwaar zorgbehoevende (€135/ maand)
- zorgbudget voor ouderen (maximaal €683/ maand) en/of
- zorgbudget voor mensen met handicap(€300/maand)

WAT ALS IK DEZE PREMIE NIET BETAAL?

Als je tweemaal de zorgpremie niet (volledig) betaalt, krijg je een boete van €250 (€100 als VT)

WAT ALS IK HET NIET KAN BETALEN?

Neem dan contact op met je ziekenfonds, OCMW of CAW om samen naar een oplossing te zoeken