



# ZORG IN DE BUURT HAMME

HULP NODIG:

WIE? WAT? WAAR?

# OPBOUW

## DEEL 1

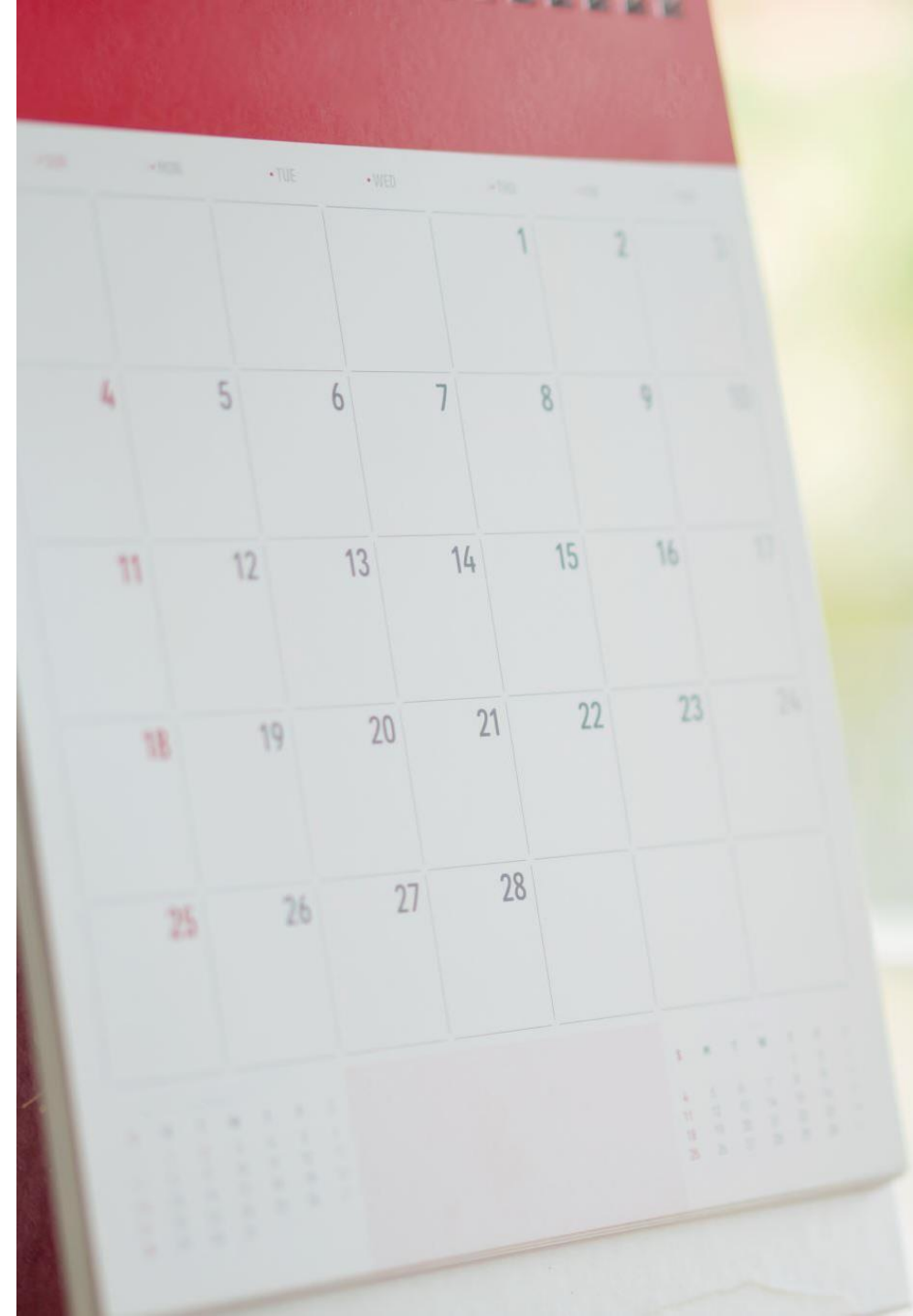
1. Introductie + Casus
2. Voorstelling diensten
  - a. WZC Trento
  - b. OCMW Hamme
  - c. Zorgberoepen
    - i. Huisarts en apotheek
    - ii. Logopedisten
    - iii. Andere zorgberoepen
    - iv. Verpleegkundigen
    - v. SOM +
    - vi. Coachpraktijk Het Noorderlicht
3. PAUZE (10min)

## DEEL 2

1. Korte quiz
2. Voortzetting voorstelling
  - a. Gezinshulp/familiehulp (Familiehulp/Familiezorg)
  - b. Poetsdiensten (I-mens)
  - c. Mutualiteiten
  - d. Habbekrats
  - e. Woonmaatschappij de Thuisbouwer
  - f. Samana VZW
  - g. ELZ Dender
3. Netwerkmoment

# INTRO

- Initiatief: WGK – LDC Zilverpand
  - Doorheen traject: Eerstelijnszone Dender trekker
- Waarom deze middag?
  - Terugkoppeling vorming Formele en Informele Zorg
  - Tour de ELZ Dender
- Hoe verloopt deze middag
  - Voorstelling diensten adhv casus



# CASUS



---

# 1. WOONZORGCENTRUM TRENTO



- Zorgen voor later? Of toch niet?



Trajectbegeleiders Cindy Smekens en Eva Van den Bossche





### WZC De Vliet Zele

- 97 bedden vastverblijf (5 bedden voor personen met NAH)
- 2 bedden kortverblijf
- 5 bedden oriënterend kortverblijf
- SOM+



### WZC Sint-Jozef Moerzeke

- 114 bedden vastverblijf
- 3 bedden kortverblijf
- 5 bedden oriënterend kortverblijf
- 11 assistentiewoningen (lokaal bestuur Hamme)
- SOM+





# Vastverblijf

- Opname criteria: B/C/CD of D-profiel
- 65 +
- 3 open afdelingen
- 1 beveiligde afdeling
- Wachtlijst





3 kamers  
kortverblijf

5 kamers  
oriënterend  
kortverblijf

# Oriënterend kortverblijf

Tijdens het oriënterend kortverblijf bekijken we samen of kwalitatief thuis wonen nog mogelijk is

We streven er naar dat je terug naar huis kan, met de meest passende ondersteuning

Is dit niet meer mogelijk, bekijken we samen wat de meest passende optie is voor jou





# OCMW

- Cindy
  - OCMW
- Jef
  - Poetsdienst OCMW
- Achmed
  - Papieren



## 2. Voorstelling activiteiten OCMW

---

Geert De Geest  
projectmedewerker





# Lokaal bestuur Hamme

---

- Decreet lokaal bestuur
- Gemeente en OCMW samen , maar aparte rechtspersonen en beslissingsorganen



# OCMW

---

Openbaar  
Centrum  
Maatschappelijk  
Welzijn

Raad voor Maatschappelijk Welzijn  
Vast Bureau en Bijzonder Comité voor  
de Sociale Dienst

# Wat doen wij ?

---

- \* Maatschappelijke dienstverlening
- \* Woonzorgcentrum Meulenbroek, kortverblijf en dagzorgcentrum Den Oever
- \* Assistentiewoningen De Durme, Den Eendengaerd, De Wuiten en Den Craenevliet
- \* Kinderdagverblijf De Zonnebloem
- \* Buitenschoolse kinderopvang
- \* 't Verhoog
- \* Seniorenrestaurant, sociaal restaurant
- \* Huis van het Kind
- \* Projecten



# Sociale Dienst / team leven en welzijn

---

- Artikel 1 van de OCMW-wet: “Elke persoon heeft recht op maatschappelijke dienstverlening. Deze heeft tot doel eenieder in de mogelijkheid te stellen een leven te leiden dat beantwoordt aan de menselijke waardigheid.”
- De Sociale Dienst als één van de instrumenten om deze doelstelling waar te maken.



# Algemeen maatschappelijk werk

---

- Recht op maatschappelijke integratie (RMI)
  - tewerkstelling en/of leefloon
  - geïndividualiseerd project maatschappelijke integratie (GPMI)
- Financiële steun
  - huurwaarborg, leefgeld, energiekosten, medische kosten, HAMI, leidraad steun,...
- Voorschotten op uitkeringen
  - werkloosheid, ziekte, pensioen, kinderbijslag,...
- Materiële hulp
  - voedselbedeling, voedselpakket, kerstpakket,...



# Opvang personen in nood

---

- Het lokaal opvanginitiatief vluchtelingen
  - materiële steun
- Doorgangswoningen daklozen
- Mensen zonder papieren
  - enkel dringende medische kosten
  - Oekraïners

# Schuldhelpverlening

---

- Budgetbeheer
  - beheer door de maatschappelijk werkster
  - betaling vaste kosten en schuldafbouw
  - periodiek leefgeld
- Budgetbegeleiding
  - beheer door de cliënt
  - leren budget zelfstandig te beheren
- Doorverwijzing naar Dienst Collectieve Schuldenregeling
  - wanverhouding tussen inkomsten en uitgaven



# Arbeidstrajectbegeleiding

---

- Tewerkstelling reguliere arbeidsmarkt
  - begeleiden naar werk
  - opleiding en vorming
- Tewerkstelling via artikel 60§7
  - voldoende arbeidsdagen
  - werkervaring
  - OCMW / Kiemkracht / privé / Kempphaan / ...



# Thuiszorg

---

- Poetsdienst aan huis (samenwerking OTC)
  - gepensioneerden, alleenstaanden, langdurig zieken, ...
  - systeem dienstencheques
  - wekelijks of tweewekelijks een halve dag
  - normale schoonmaak
- Warme maaltijden aan huis
  - firma traiteur Ronny Affligem
- Tussenkost in de pedicurekosten



# Lokale Adviescommissie Energie

---

- Samenstelling
  - OCMW
  - distributeur energie: gas, elek. en water
- De Sociale Leverancier Fluvius en Farys
- Bindend advies



# Oplaadpunt budgetmeter Fluvius

---

- Budgetmeter / digitale meter
  - opladen gas en elektriciteit
- Rationeel energieverbruik
  - sensibilisering



# Verwarmingstoelage

---

- Sociaal Verwarmingsfonds
- Huisbrandolie / niet voor aardgas
- Toelage
  - afhankelijk van kostprijs huisbrandolie

# Sportieve – en culturele participatie

---

- De OK-pas en de OK-jongerenpas
  - personen met een laag inkomen
  - 50 % reductie op toegangsprijs / lokale initiatieven
- Financiële tussenkomst
  - subsidie federale overheid
  - OCMW als organisator van activiteiten
  - bestrijding kinderarmoede
- Steunpunt Vakantieparticipatie/Rap op Stap
  - daguitstappen en reizen in Vlaanderen aan een verlaagd tarief

# 't Verhoog

---

- Ontmoetingscentrum Hoogstraat 20
- Ontmoeting en educatie
- Voedselbedeling: samenwerking met Delhaize, Aldi, groentenveiling, Hamse bakkers, Colruyt,...
- Rap op Stap



# Huis van het Kind

---

Bij Huis van het Kind Hamme werken we samen met organisaties om gezinnen zo dicht mogelijk bij hun leefwereld te ondersteunen. Aanstaaende ouders, gezinnen, kinderen en jongeren tussen 0 en 25 jaar kunnen er terecht voor **alles rond opgroeien en opvoeden**.

We ondersteunen op allerlei manieren. Via individuele begeleiding maar ook via laagdrempelige vormingsavonden, workshops, spel- en ontmoetingsmomenten en specifieke activiteiten. We ondersteunen ook scholen via ons brugfigurenproject, KUBUS.

Gezinnen kunnen bij ons terecht voor informatie over opvoeding, zwangerschap, kinderopvang, vrijetijd, onderwijs, groeipakket...  
Hebben ze een specifiekere hulpvraag? Wij sturen jouw door naar onze partners.

## Contact

Huis van het Kind Hamme  
AC Nieuwstraat  
Nieuwstraat 11  
9220 Hamme

[huisvanhetkind@hamme.be](mailto:huisvanhetkind@hamme.be)

052/475535



# Andere

---

- Administratieve ondersteuning
- Info en advies
- Doorverwijzing
- Begeleiding
- Vertegenwoordiging in allerlei organisaties
- Lokaal sociaal beleid

# Contact

---

Lokaal bestuur Hamme:

Tel. 052/475500

Team leven en welzijn:

Tel. 052/475531

Huis van het Kind:

Tel. 052/475535

WZC Meulenbroek:

Tel. 052/339200



**HAMME**

[www.hamme.be](http://www.hamme.be)

# ZORGBEROEPEN

- I. Huisarts & Apotheek
- II. Logopedisten
- III. Andere zorgberoepen
- IV. Verpleegkundigen



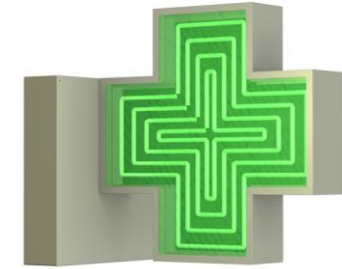
Vrouw Irma sukkel met gezondheid

Eén van de kinderen heeft beperking



## HUISARTS

- = eerste aanspreekpunt voor gezondheidsproblemen in de ruimste zin
- Taak = een overzicht houden van totale gezondheidssituatie patiënt
- = coördinator van benodigde zorg →  
DOORVERWIJZEN



## APOTHEEK

- = gezondheidsruimte die openstaat voor het publiek
- levert twee soorten geneesmiddelen af:
  - Geneesmiddelen die de apotheker zelf bereidt
  - Geneesmiddelen die industrieel zijn geproduceerd
- Allerlei gezondheidsproducten zoals
  - Krukken, implantaten, vitaminen, ...

# LOGOPEDISTEN

Dochter met beperking: mogelijks nood aan logopedist

MAAR

Logopedisten doen meer dan dat...





LOGOPEDIE  
*doet ertoe!*



# Logopedie

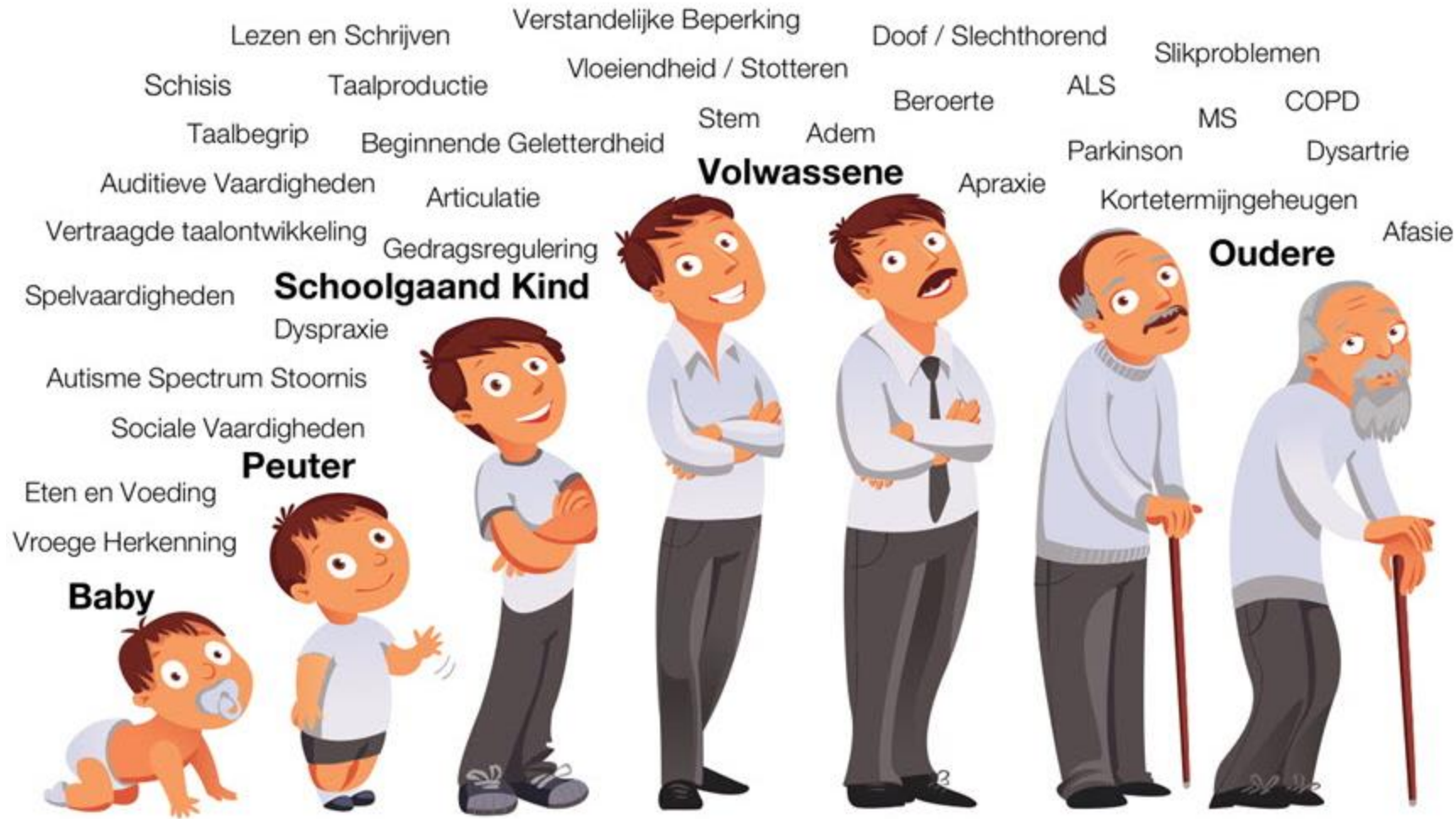
paramedisch beroep betreffende diagnostiek en  
behandeling van **communicatiestoornissen**, namelijk  
problemen op het gebied van spraak, taal, stem of gehoor

Logopedie kent veel **specialisaties** en behandelgebieden

# Logopedie

- Preverbale logopedie
- Stoornissen in taalontwikkeling (dysfasie)
- Leerstoornissen (dyslexie/dyscalculie)
- Verworven taalstoornissen (afasie)
- Schisis
- Verworven spraakstoornissen (dysartrie)
- Chronische spraakstoornissen
- Stotteren
- Myofunctionele stoornissen
- Stemproblemen (dysfonie)
- Gehoorstoornissen
- Slikproblemen (dysfagie)

# Doelgroep



# Kostprijs

- ? Geconventioneerde of gedeconventioneerde logopediste
  - ! Alle personen met voorkeursregeling aan conventietarief
- ? Terugbetaling via het RIZIV of mutualiteit
  - ! Procedure hangt af van stoornis
  - ! Altijd voorschrift nodig

# Contact



<https://www.vvl.be/>

[desocialekaart.be](https://www.desocialekaart.be/)



<https://www.desocialekaart.be/>



[logopediekring@elzdender.be](mailto:logopediekring@elzdender.be)





## ANDERE ZORGBEROEPEN

- Podologen
- Tandartsen
- Vroedvrouwen
- Kinesitherapeuten
- Diëtisten
- Psychotherapeuten
- Ergotherapeuten
- ...



# ANDERE ZORGBEROEPEN

- Psychologen
  - Behandelen van psychische stoornissen (bv. depressie)
  - Zelfstandig - Centra Geestelijke Gezondheid (CGG De Drie Stromen, Waas en Dender)
  - EersteLijnsPsychologen (ELP)
    - Meer info: <https://www.psy-ovl.be/>



# Verpleging

ALLEBEI EEN FAMILIELID MET EEN  
BEPAAALDE ZORGNOD IN HUIS





# Voorstelling WGK OVL





**1698**  
medewerkers

**1325**  
verpleegkundigen

**126**  
zorgkundigen

**214**  
ondersteunende medewerkers



**16 286**  
patiënten per maand

**4 200 883**  
bezoeken per jaar

**24/24, 7/7**  
gecoördineerde lokale en gespecialiseerde zorg





## Lokale teams (71)



# Lokaal Team Hamme- Grembergen

*"Wij kiezen  
allemaal bewust voor  
thuisverpleging."*

De **vertrouwensband** die we  
met elk van onze patiënten  
opbouwen is voor ons  
bijzonder waardevol.



*"We maken het jou  
en je naasten graag  
zo comfortabel  
mogelijk."*

Door **goed te luisteren**,  
weten we perfect wat we  
voor je kunnen betekenen.



# Ondersteuning

- Teamcoach Lieve Van Gucht  
[lieve.vangucht@wgkowl.be](mailto:lieve.vangucht@wgkowl.be)
- Planningscoach Sally

# Verpleegpost

- **Verpleegpost Ertvelde**
  - Pastorijsstraat 70B - 9940 Ertvelde
  - kom vrij langs op werkdagen tussen 12u en 16u
  - of maak een afspraak via [verpleegpostertvelde@wgkavl.be](mailto:verpleegpostertvelde@wgkavl.be) of 09 265 69 37
  
- **Verpleegpost Gent**
  - Jenny Tanghestraat 2 - 9050 Gent (Ledeberg)
  - we zijn elke dag open, ook in het weekend en op feestdagen
  - kom vrij langs tussen 8u30 en 12u30
  - of maak een afspraak via [verpleegpostgent@wgkavl.be](mailto:verpleegpostgent@wgkavl.be) of 09 292 83 57

# Gespecialiseerde teams (3)

Gespecialiseerd Team Noord

Gespecialiseerd Team Oost



Gespecialiseerd Team Zuid-West



Gespecialiseerd Team Noord  
09 265 68 69  
[gespecialiseerdteam.noord@wgvkl.be](mailto:gespecialiseerdteam.noord@wgvkl.be)

Gespecialiseerd Team Oost  
09 265 68 60  
[gespecialiseerdteam.oost@wgvkl.be](mailto:gespecialiseerdteam.oost@wgvkl.be)

Gespecialiseerd Team Zuid-West  
09 265 68 73  
[gespecialiseerdteam.zuidwest@wgvkl.be](mailto:gespecialiseerdteam.zuidwest@wgvkl.be)



**Team Diabetes**



**Vroedvrouwenteam**



**Team  
psychisch zorgverleners**





gerüst

# Ondersteuning

- Ondersteuning zorg:
  - Externe samenwerking
  - Team begeleiders RIZIV
  - Team zorgintervisie-MDO
  - Ondersteuners kwaliteit
  - Team ergonomie



# Vragen?

We horen ze graag ....



Jouw dynamische  
zorgpartner

wit-gele kruis  
OOST-VLAANDEREN

wit-gele kruis  
OOST-VLAANDEREN

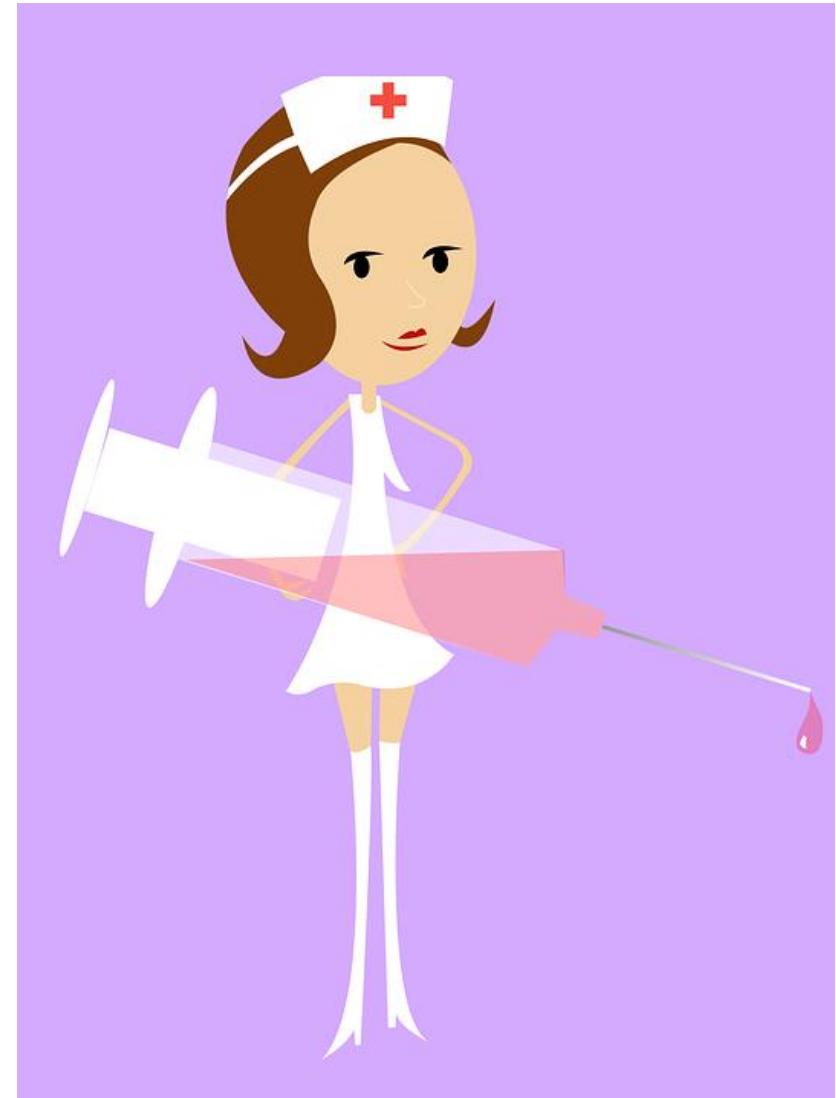


---

# DAARNAAST

Zelfstandige  
thuisverpleegkundige

→ Sociale kaart







SOM +

VOOR THUISWONENDE OUDEREN



Een zorgproject voor kwetsbare  
thuiswonende ouderen

Lien Erpels en Elien D'Hooge

# zorgvernieuwingsproject SOMplus



Doel: Kwetsbare ouderen kunnen kwalitatief langer thuis blijven wonen.  
SOM+ heeft 3 speerpunten: ergotherapie, psychologische ondersteuning en casemanagement.





# Kader

---

- Protocol-3 project (RIZIV)
- Kwetsbare thuiswonende ouderen (60+)
- Vernieuwende vormen van zorg aan huis (bijvoorbeeld ergotherapie)
- Samenwerking tussen woonzorgcentra en thuiszorgdiensten

## Regio

ELZ Dender, Waasland NO en ZW,  
Scheldekracht



# Aanbod SOM+

---

- Casemanagement
- Ergotherapeutische begeleiding
- Psychologische begeleiding



# Casemanagement

---

- De casemanager maakt geen deel uit van het zorg- en welzijnsteam
- Wanneer? Wanneer het in de soep draait
  - Bij aanvang
  - Onderlinge spanningen
  - Grenzen van thuiszorg zijn bereikt
  - Complexe situaties
  - ...
- Zo kort als mogelijk, maar zo lang als nodig.





# Ergotherapeutische begeleiding

---

- De ergotherapeut ondersteunt de cliënt om zijn zelfstandigheid te behouden of te verbeteren
- Wat?
  - Valpreventie
  - Cognitieve revalidatie
  - Decubituspreventie
  - Woningaanpassing
  - Stimuleren zinvolle dagbesteding/sociale contacten
  - Psycho-educatie mantelzorger



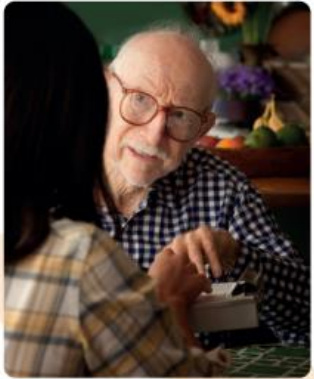
# Psychologische begeleiding

---

- De psycholoog biedt de cliënt ondersteuning bij psychische gezondheidsproblemen
- Wat? Aanbieden van toegankelijke, laagdrempelige, preventieve en kortdurende psychologische begeleiding bij diverse milde problematieken: milde depressieve klachten, spannings- en angstklachten somatische klachten, milde relatie- en gezinsproblemen, verlieservaringen (overlijden van een dierbare, confrontatie met verminderde mogelijkheden, ...), ook ondersteunen van mantelzorger in rol van zorgdrager







Regio Waas & Dender

Een zorgproject voor  
kwetsbare ouderen



[www.somplus.be](http://www.somplus.be)

# Hoe meld ik iemand aan?

- Iedereen kan aanmelding doen
- Welke info geef ik door?

Korte situatieschets

Contactgegevens cliënt

- Aanmelden via [info@somplus.be](mailto:info@somplus.be)
- Aanmelden via:

[alien.dhooge@zorgnetwerktrento.be](mailto:alien.dhooge@zorgnetwerktrento.be)

0490 56 65 02

[lien.erpels@zorgnetwerktrento.be](mailto:lien.erpels@zorgnetwerktrento.be)

0499 88 62 34

[camille.dejonghe@huizevincent.be](mailto:camille.dejonghe@huizevincent.be)

0471 70 26 21



# **Coachpraktijk Het Noorderlicht**

**Inge De Paepe**

**Coach voor kinderen, jongeren en  
volwassenen**

**Persoonlijke ontwikkeling, ADHD en  
Autisme**

**Abtsbroeksken 14**

**Moerzeke-Kastel**

**0474 37 31 01**

**info@hetnoorderlicht.be**

**www.hetnoorderlicht.be**

65 euro per uur

Gezinsbond

5% spaarkorting





**PAUZE**



# Korte Quiz





WAT HEBBEN WE AL GELEERD  
VANDAAG?

WIE/WELKE DIENST ZOU  
ROGER NOG KUNNEN HELPEN?

# SAMENWERKEN ROND ZORGZAME BUURTEN (UCLL)



1. Ken je buurt



2. Zoek vonken  
(en vuur)



Geef de zorgzame buurt tijd om te groeien.

3. Pluk  
laaghangend fruit  
(en reik hoger)



4. Ontwar de  
bomen (en het  
bos)



1. Warme en zorgzame  
bewonersinitiatieven



2. Zorgzame  
buurtinitiatieven



(H)erken de eigenheid en ideale  
schaal van je initiatieven.

3. Buurtgerichte zorginitiatieven





---

## MEER INFO, PRAKTIJKVOORBEEDEN EN TOOLS?

- Check [Inkd.in/eh-EbFZq](https://inkd.in/eh-EbFZq)
- **Kijk/luister je liever dan te lezen?**
- Check [youtube.com/watch?v=SPCPI785zMs](https://youtube.com/watch?v=SPCPI785zMs)
- **Vragen, opmerkingen, suggesties, ...**
- Contacteer [sam.pless@ucll.be](mailto:sam.pless@ucll.be)



## 4. GEZINSHULP / FAMILIEHULP



# Voorstelling Familiehulp en Familiezorg O-VL

---



- FZ O-VL en FH = 2 **aparte diensten** voor gezinszorg met een **gelijklopend aanbod**
- FZ O-VL en FH = **geen concurrentie** → samenwerkingsverbanden
  - Bv. aanvragen die FZ niet kan beantwoorden → stuurt FZ naar FH (en omgekeerd)
- FZ O-VL heeft een **kleiner werkgebied** (O-VL en VI.Br) vs. FH = heel Vlaanderen en Brussel

# MISSIE

---

## FAMILIEZORG O-VL

Jouw dagelijks leven is onze zorg

Kijken wat (jij) kan

Samen zorgen voor meer-waarde

## FAMILIEHULP

Familiehulp is **mijn partner** voor **zorg en ondersteuning**. Ze zijn er voor mij en dat **in elke fase van mijn leven**.

Dankzij Familiehulp verbetert **mijn levenskwaliteit in mijn thuisomgeving**.

# DOELGROEP

---

Familiehulp en Familiezorg O-VL is er **voor iedereen** (thuis en in verschillende woonvormen)

Binnen de zorgverlening aandacht voor specifieke doelgroepen:

- ✓ Personen die leven in **kansarmoede**
- ✓ **Kraamzorg en meerlingenzorg**
- ✓ Personen in een **palliatieve thuiszorgsituatie**
- ✓ Personen met een **psychische kwetsbaarheid**
- ✓ Personen met een **handicap**
- ✓ Personen met **(jong)dementie**
- ✓ Personen met **kanker**
- ✓ Gezinnen in een **moeilijke opvoedingssituatie**
- ✓ Personen met een **chronische zorgnood**

Beide organisaties zetten sterk in op ondersteuning van **mantelzorg, buurtzorg, samenwerking met lokale besturen en het creëren van zorgnetwerken**



# AANBOD FH + FZ O-VL

---

- Gezinszorg (+ collectieve gezinszorg)
- Poetsdienst
- Huishoudhulp met dienstencheques
- Kraamzorg
- Klusjesdienst
- Centra voor dagopvang
- Oppas ziek kind
- Opleidingscentra
- Envia: gezinsondersteuning bij kwetsbare gezinnen
- Zorgbegeleiding voor jonge personen met dementie (FZ OVL)
- CDO's voor jonge personen met dementie (FZ OVL)
- Kinderdagverblijven (FH)
- Avondzorg en nachtzorg (FH)

# Verloop van het zorgproces

---

## We werken op verschillende levensdomeinen

- Huishoudelijke taken
- ADL
- Fysieke gezondheid
- Tijdsbesteding
- Innerlijk welbevinden
- Psychosociaal welbevinden
- Zingeving
- Zelfbepaling
- Opvoedingsondersteuning

# Proces van aanmelding tot hulpverlening

## Aanmelding

- Telefonisch, via website, via mail, via doorverwijzers
- Eerste verkenning van de zorgnood
- Afspraak huisbezoek (intake)

## Intake

- Zorgdoelen bepalen met de klant
- Afnemen van de BelRAI Screener en sociaal supplement
- Bereken van de klantbijdrage

## Zorg- verlening

- Verzorgende bouwt verder op de intake door bespreken van de verwachte activiteiten/taken
- Uitvoering van de zorg: persoonsverzorging / psychosociale ondersteuning / huishoudelijke hulp
- Opvolging door de verantwoordelijke (planning, ondersteuning, evaluatie)

# Toepassing op de casus

---

## Cindy

- Algemene ondersteuning huishoudelijke taken (was, strijk, koken, boodschappen, ...)
- Psychosociale steun
- Hulp bij de fysieke zorg van haar kind

## Jef

- Aansporen om naar activiteiten binnen het dagcentrum te gaan voor sociaal contact

## Ahmed

- Administratieve ondersteuning
- Vrijwilligerswerk binnen het dagcentrum

## 5. POETSDIENSTEN



- Deed beroep op poetsdienst van OCMW
- Veel meer mogelijkheden...



Iedereen is  
i-mens



# Dienstverlening i-mens



## Thuiszorgdiensten

- Thuisverpleging
- Gezinszorg
- Kraamzorg
- Poetshulp
- Oppas en vervoer
- Korte en lange nachtzorg (in beperkte regio's)
- Klusjesdienst
- Strijkatelier (in beperkte regio's)
- Maaltijden aan huis (in beperkte regio's)



# Uitgelicht: poetshulp

83



# Verschil tussen poetshulp aanvullende thuiszorg/poetshulp met dienstencheques



## Poetshulp met dienstencheques:

- Iedereen in Vlaanderen en Brussel kan gebruik maken van poetsdienst met dienstencheques om de eigen woning te laten onderhouden.

## Poetshulp aanvullende thuiszorg:

- Je hebt een zorgbehoefte (deze kan fysiek, psychologisch of sociaal zijn) waardoor je je woning niet zelf meer kan onderhouden.





# Taken poetshulp

## Wekelijks / periodiek onderhoud:

- Stof afnemen
- Stofzuigen, vegen, dweilen en schuren
- Onderhoud sanitair en keuken
- Bedden opmaken en verschoneren
- Ramen poetsen
- Was en strijk
- ...



# Bijdrage

## Poetshulp aanvullende thuiszorg:

- Jouw bijdrage wordt berekend aan de hand van je inkomen, de maximumbijdrage bedraagt 11,50 euro per uur.
- Maandelijks ontvang je een factuur.

## Poetshulp met dienstencheques:

- 1 cheque kost 9 euro (per uur), is fiscaal aftrekbaar.
- Zelf papieren of elektronische dienstencheques bestellen bij Sodexo.
- Klantenbijdrage 5 euro per uur



# Frequentie

## Poetshulp aanvullende thuiszorg/ poetshulp met dienstencheques:

87

- Wekelijks of om de 14 dagen
- Doorgaans 4u per hulpbeurt



# Hoe poetshulp aanvragen?



- Telefonisch 078 15 25 35
- Via de website [i-mens.be](http://i-mens.be)
- Via de mutualiteit



# Wachlijst

## Poetshulp aanvullende thuiszorg/dienstencheques:

- Mogelijks bestaat er een wachlijst in de regio, de wachttijd verschilt qua gemeente. In de poetsdienst aanvullende thuiszorg wordt elke aanvraag telefonisch gecontacteerd onmiddellijk na de registratie van je aanvraag.
- U wordt gecontacteerd van zodra er plaats is om de hulp op te starten.





{ i-mens is een verhaal waar mensen centraal staan. Maar ook een verhaal van efficiëntie, toekomst en hoop.





[www.i-mens.be](http://www.i-mens.be)



# MUTUALITEIT



Ondersteuning thuiszorg



- Uitlening materiaal
- Bejaardenhulp

# Contactgegevens



**03 491 86 50**

[dmw@vnz.be](mailto:dmw@vnz.be)



**09 333 55 00**

[dmw.ovl@solidaris.be](mailto:dmw.ovl@solidaris.be)



**078 152 152**

[zorglijn.oostvlaanderen@cm.be](mailto:zorglijn.oostvlaanderen@cm.be)



**053 76 99 71**

[dienstmaatschappelijkwerk@nzvl.be](mailto:dienstmaatschappelijkwerk@nzvl.be)



**09 235 72 85**

[dmw.ov@lm.be](mailto:dmw.ov@lm.be)




**09 269 85 77**

[dmw@helan.be](mailto:dmw@helan.be)

Habbekrats

The image features the word "Habbekrats" written in a bold, black, calligraphic script. The letters are thick and expressive, with a prominent 'H' and 'K'. The 'K' has a long, sweeping tail that extends downwards and to the right. Above the 'K', there are three small, teardrop-shaped accents in yellow, pink, and blue. Below the 'K', there are three curved, brushstroke-like elements in pink, yellow, and blue, stacked vertically. The entire logo is set against a white background, which is itself centered on a larger yellow background. On the far left, there is a dark brown vertical strip with a white, wavy, scalloped border.





**WELKE PERSOON  
KAN HABBEKRATS  
HELPEN?**

**Habbekrats zou  
mama Cindy uit  
de nood kunnen  
helpen door...**





**ALLE KINDEREN VAN 8-18 JAAR**

**NA SCHOOL**

**INDIVIDUELE NODEN**

**Ontmoeten**  
**Verwonderen**  
**Verbinden**

**Kampen**



# DE HERTOOG

Habbekrats Hamme - Mannevanam

## Habbekrats Hamme

Marktpllein 6

9220 Hamme

BRECHT Saerens

0488/27.32.59

[brecht@habbekrats.be](mailto:brecht@habbekrats.be)

NIELS Duytschaever

0499/711.651

[niels@habbekrats.be](mailto:niels@habbekrats.be)



# DE THUISBOUWER

- Woont met haar gezin in een sociale woning



de Thuisbouwer

Samen beter wonen



# Regio Dender-Noord





**HAMME**  
[www.hamme.be](http://www.hamme.be)

# Organisatiestructuur

- algemeen directeur
- directeur welzijn
- 6 teams:
  - HIT
  - verhuring
  - herstel & onderhoud
  - projecten
  - boekhouding
  - organisatie





# Team Huurbegeleiding, Inschrijving, Toewijzing (HIT)



Lien Sap



Mariska  
De Block



Fien  
Colman



Filip  
De Ridder

# Team Huurbegeleiding, Inschrijving, Toewijzing (HIT)

Je kan bij **Team HIT** terecht voor:

- een nieuwe **inschrijving** voor een sociale huurwoning of opvolging van je inschrijving
- **vragen** over de inschrijvings- en toelatingsvoorwaarden
- **toewijzing** van een woning en de communicatie hierover

→ mail naar [kandidaten@dethuisbouwer.be](mailto:kandidaten@dethuisbouwer.be)

- de **huurbegeleiding** van huurders
- verhuur van **garages en moestuinen**

→ mail naar [begeleiding@dethuisbouwer.be](mailto:begeleiding@dethuisbouwer.be)



de Thuisbouwer

# Inschrijven

Centraal Inschrijvingsregister (nieuw vanaf 2024)



# CIR

- Kandidaat-huurders kunnen online zelf aanvraag indienen (e-ID of Itsme)
- De Thuisbouwer kiest voor persoonlijke aanpak
- Begeleiding bij indienen aanvraag
- Maak een afspraak en kom langs op ons kantoor in Hamme of Zele

# Inschrijvingsvoorwaarden

- Leeftijdsvoorwaarde
- Inkomensvoorwaarde
- Eigendomsvoorwaarde
- Verblijfsvoorwaarde
- Middelen­toets (nieuw vanaf januari 2024)

de Thuisbouwer

Toewijzen

Nieuw toewijzingssysteem vanaf 2024



# Vier pijlers

Standaard-  
toewijzing van  
kandidaat-huurders  
op basis van **lokale  
binding en  
chronologie**

Versnelde  
toewijzing  
kandidaat-huurders  
**bijzondere nood of  
precaire situatie**  
(verplicht aandeel)  
(20% toewijzingen)

Toewijzing van  
kandidaat-huurders  
uit **specifieke  
doelgroepen**  
(facultatief aandeel)  
(max. 1/3 van  
patrimonium)

Toewijzing  
kandidaat-huurders  
door **interne  
mutaties, om  
dwingende redenen**  
of bijzondere  
toewijzingsregels

# Pijler 1: Standaard toewijzing

(verstrenging) lokale binding  
minstens 15 jaar in de  
gemeente wonen van de toe  
te wijzen woning

(consensus tussen de huidige  
bindingsregels Hamme en Zele)

voorrang voor kandidaat-  
huurders die de afgelopen 10  
jaar minstens 5 jaar  
onafgebroken in de gemeente  
woonden van de toe te wijzen  
woning



## Pijler 2: versnelde toewijzingen

- De kandidaat-huurder die dak- en thuisloos is of dat dreigt te worden (vb. verblijf in noodwoning, opvangtehuis, crisisopvang)
- De kandidaat-huurder die als jongere begeleiding zelfstandig woont of gaat wonen
- De kandidaat-huurder met een geestelijke gezondheidsprobleem die zelfstandig woont of gaat wonen
- De kandidaat-huurder die in slechte huisvesting woont
- De kandidaat-huurder die zich in bijzondere omstandigheden van sociale aard bevindt

## Pijler 3: specifieke doelgroepen

- Rolstoelgebruikers (voorrang effectieve, maar ook sporadische of mensen met nood aan staphulpmiddelen)
- Senioren (65+)
- Alleenstaanden met kinderlast
- Housing First

## Pijler 4: interne verhuizingen

- sloop, renovatie en verkoop van de sociale huurwoning
- herhuisvesten bij beëindiging hoofdhuurcontract van ingehuurde woning
- onderbezetting van de sociale huurwoning
- overbezetting van de sociale woning
- niet meer nodig hebben van een aangepaste woning
- het gegrond vinden van het verhaal bij de toezichthouder
- niet meer voldoen aan de rationele bezetting
- vooraf gemelde gezinshereniging die plaatsvindt

# Informatie & contactgegevens

## De Thuisbouwer

✉ [info@dethuisbouwer.be](mailto:info@dethuisbouwer.be)

🌐 [www.dethuisbouwer.be](http://www.dethuisbouwer.be)

## 📍 Kantoor Hamme

Rozenhoed 1  
9220 Hamme

☎ 052 470 471 (centraal nummer voor beide kantoren)

## 📍 Kantoor Zele

Acacialaan 49/w13  
9240 Zele

### TIP:

Maak zeker een afspraak als je naar graag naar 1 van onze kantoren wil komen! Op die manier kunnen wij jou beter helpen.

# Bereikbaarheid

- Telefonisch
  - Elke werkdag in de voormiddag tussen 9u en 12u (behalve maandag) en in de namiddag tussen 13u30 en 15u30 (dinsdag tot 18u)
  - Zaterdagvoormiddag tussen 9u en 12u
- Openingsuren

• Maandag	GESLOTEN
• Dinsdag	13u30-18u (Zelee)
• Woensdag	9u-12u (Hamme)
• Donderdag	9u-12u (Zelee)
• Vrijdag	9u-12u (Hamme)
• Zaterdag	9u-12u (Hamme)
- E-mail
  - [kandidaten@dethuisbouwe.be](mailto:kandidaten@dethuisbouwe.be) of [info@dethuisbouwer.be](mailto:info@dethuisbouwer.be)



  
**samana**

samen met





# SAMANA



BUURTZORG HAMME

# Onze opdracht: 5 werkterreinen

Buurtwerking

Vakanties

Duowerking

Aanbod  
mensen met  
een chronische  
ziekte

Mantelzorg

# Hoe kan je ons bereiken?

Buurtwerking	Voornaam	Achternaam	Telefoon	Email
Hamme centrum	Anne	Van Haver	052/480332	<a href="mailto:anniefreddy@telenet.be">anniefreddy@telenet.be</a>
Hamme sint-Anna	Marjan	Van Kaer	052/478430	<a href="mailto:de.meulemanskes@skynet.be">de.meulemanskes@skynet.be</a>
Moerzeke	Trui	Van Severen	052/478212	<a href="mailto:trui.van.severen@proximus.be">trui.van.severen@proximus.be</a>
Moerzeke Kastel	Claire	De Keersmaecker	052/483315	<a href="mailto:claire.dekeersmaecker@belgacom.net">claire.dekeersmaecker@belgacom.net</a>

Dagelijkse opvolging en permanentie:

- E-mail: [oostvlaanderen@samana.be](mailto:oostvlaanderen@samana.be)
- Telefonisch: 02 211 35 65

Contact Marjan Van Bockstaele:

[marjan.vanbockstaele@samana.be](mailto:marjan.vanbockstaele@samana.be)

0477 44 14 72

# Wat is Eerstelijnszone Dender?

---

Zorg- en hulpverleners die het eerste aanspreekpunt zijn voor zorgvragers, vormen samen de eerste lijn.

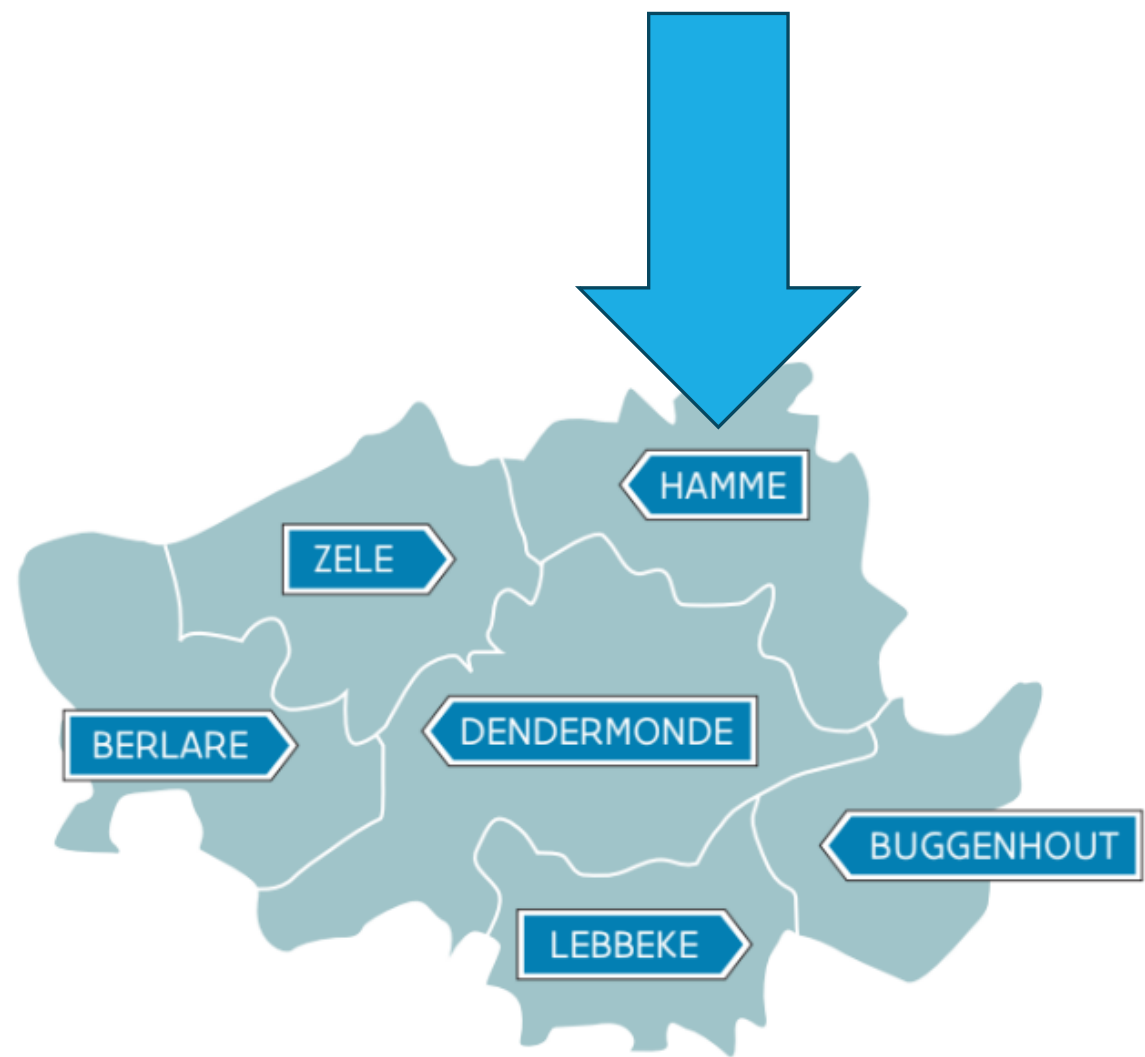
---

Om de verschillende hulpvragen beter op elkaar af te stemmen en beter in te spelen op de noden van de lokale bevolking



Zes gemeenten  
Eerstelijnszone  
Dender

---



# Bestuursorgaan

---

- De lokale besturen
- Alle **zorg- en hulpverleners** die er actief zijn. Denk maar aan de huisartsen, thuiszorgdiensten, apothekers, kinesisten, diëtisten, psychologen, woonzorgcentra, Centra voor Algemeen Welzijnswerk, ziekenfondsen, OCMW, Huis van het Kind, AZ Sint-Blasius ...
- De **zorgvragers en hun netwerk**: mantelzorgers, patiëntenverenigingen, vrijwilligerswerkingen zitten ook mee aan tafel.



# Doel werkgroep buurtzorg ELZ Dender

---

Ondersteuning van  
buurtzorgprojecten

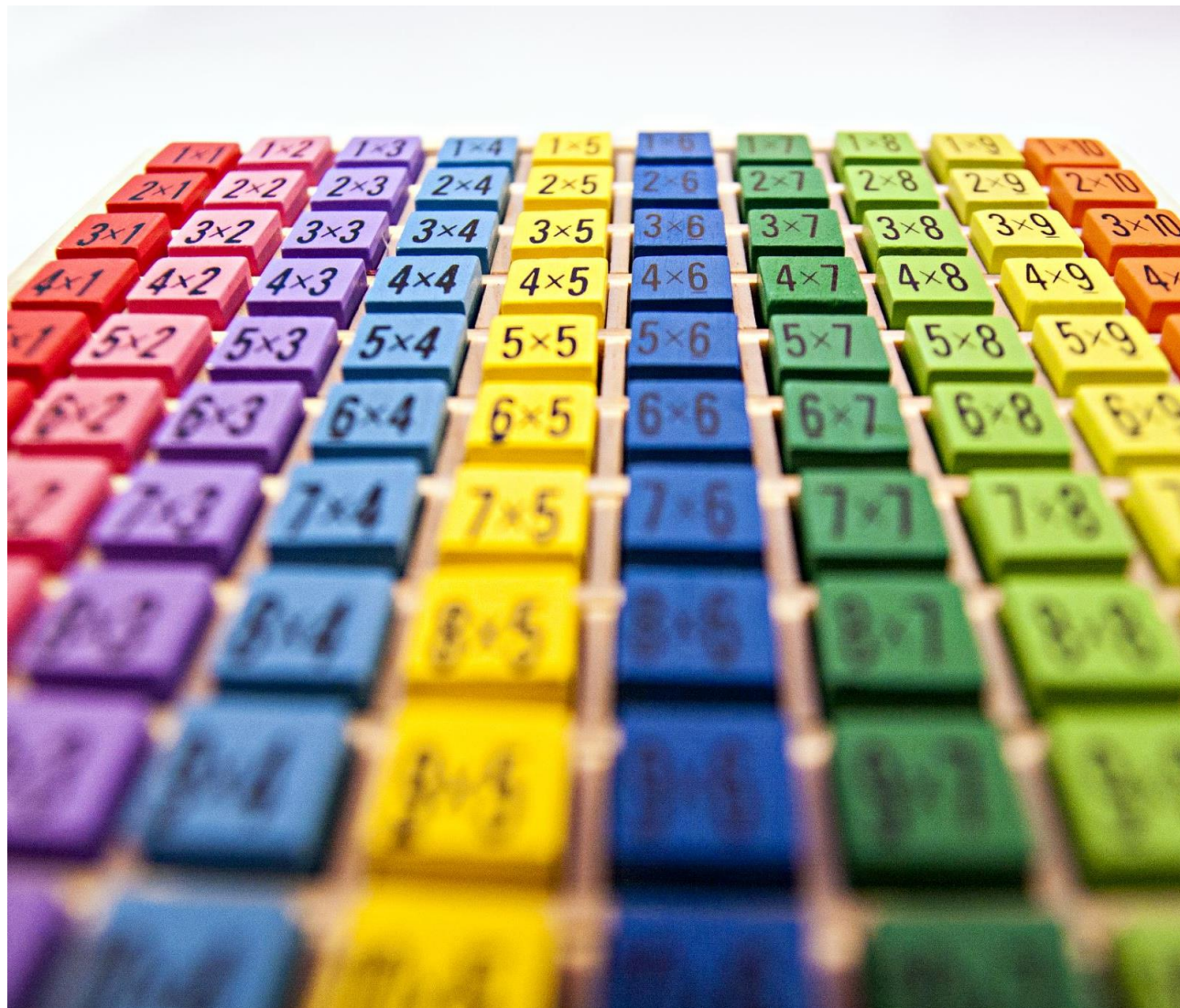
Zoeken naar en  
ondersteunen van  
buurtcomités en  
actieve burgers

Detecteren noden  
en vragen

# Hoe?

---

- ❑ Organiseren vragenuurtjes
- ❑ Organiseren vormingen en uitwisselingsmomenten
- ❑ Organiseren inspiratiemoment
- ❑ Draaiboek in samenwerking met 4 projecten
  - ❑ LDC 't Plein
  - ❑ LDC De Zonnebloem
  - ❑ LDC Zilverpand
  - ❑ 't Lab Gods
- ❑ Nieuwe projecten:
  - ❑ De Nestel
  - ❑ PLEK 35
  - ❑ Tuinproeven in Moerzeke



# SOCIALE KAART

EERSTELIJNSZONE  
DENDER

Vlaanderen  
is zorgzaam en  
gezond samenleven

## 5 VRAGEN OVER DE SOCIALE KAART

### WAT IS WWW.DESOCIALEKAART.BE?

De Sociale Kaart wil elke burger en hulpverlener informeren over het zorgaanbod in Vlaanderen en Brussel. Je vindt er adres- en contactgegevens, beschrijving van het aanbod, doelgroep, openingsuren, erkenningsgegevens,...

### WAAROM IS EEN PROFIEL NODIG?

Door in te loggen met je identiteitskaart maak je een profiel aan. Dan kan je:

- zoekresultaten downloaden
- favoriete zoekresultaten bijhouden
- jezelf als fichebeheerder aanstellen voor de fiche van je organisatie of praktijk



### WAAROM IS EEN FICHEBEHEERDER NODIG?

Als fichebeheerder kan je zelf aanpassingen doen aan je eigen fiche zodat deze up-to-date is. Zo vinden burgers en andere professionals de meest actuele informatie over jouw organisatie of praktijk.



### WAAROM JE ALS ZORGVOORZIENING OF -VERSTREKKER REGISTREN?

De Sociale Kaart is het instrument voor professionals om gericht door te verwijzen. Je helpt er ook de burger mee. Hij kan zelf op zoek gaan naar een antwoord op zijn zorgvraag en uitzoeken bij welke hulpverlener hij terecht kan.



### WAAR VIND IK MEER INFORMATIE?

Download het stroomdiagram via onze website met klikbare linken naar de juiste informatie



Kijk op de ommezijde voor een voorbeeld hoe dit stroomdiagram er uit ziet



EERSTELIJNSZONE  
DENDER

Vlaanderen  
is zorgzaam en  
gezond samenleven

VOORBEELD  
STROOM  
DIAGRAM

## SAMEN AAN DE SLAG VOOR EEN CORRECTE SOCIALE KAART

HEB JE EEN PROFIEL OP  
DE SOCIALE KAART?

JA

NEE

STAAT JOUW  
PRAKTIJK OF  
ORGANISATIE  
AL OP DE  
SOCIALE  
KAART?

BEKIJK HIER  
HOE JE EEN  
PROFIEL MAAKT

JA

NEE

BEKIJK HIER  
HOE JE EEN  
NIEUWE FICHE  
AANMAAKT

IS IEMAND FICHE-  
BEHEERDER?

JA

NEE

BEKIJK HIER  
HOE JE EEN  
FICHE-  
BEHEERDER  
AANSTELT

PERFECT!  
BEKIJK HIER  
HOE JE DIT  
DOET

MEER  
INFORMATIE?

5 VRAGEN OVER DE  
SOCIALE KAART: ZIE  
HIERONDER

KLIK HIER  
VOOR EXTRA  
TIPS VOOR  
EEN VIND- EN  
BRUIKBARE  
FICHE

WEBINAR

WWW.DESOCIALEKAART.BE

WWW.ELZDENDER.BE



# BINNENKORT

- 12/03: Klankbordgroep PZON, mantelzorgers en vrijwilligers
- 14/03: Boterhammen en Soep: Memoranda
- 14/03: Lezing rond slaap ism Blasius Academy
- 18/04: Uitwisselingsmoment Buurtzorg: Lebbeke
- 16/05: Uitwisselingsmoment Buurtzorg: Buggenhout
- 13/06: Uitwisselingsmoment Buurtzorg: Berlare

# CONTACT

- Contact:

- [www.elzdender.be](http://www.elzdender.be)
- [info@elzdender.be](mailto:info@elzdender.be)
- 052 69 03 28

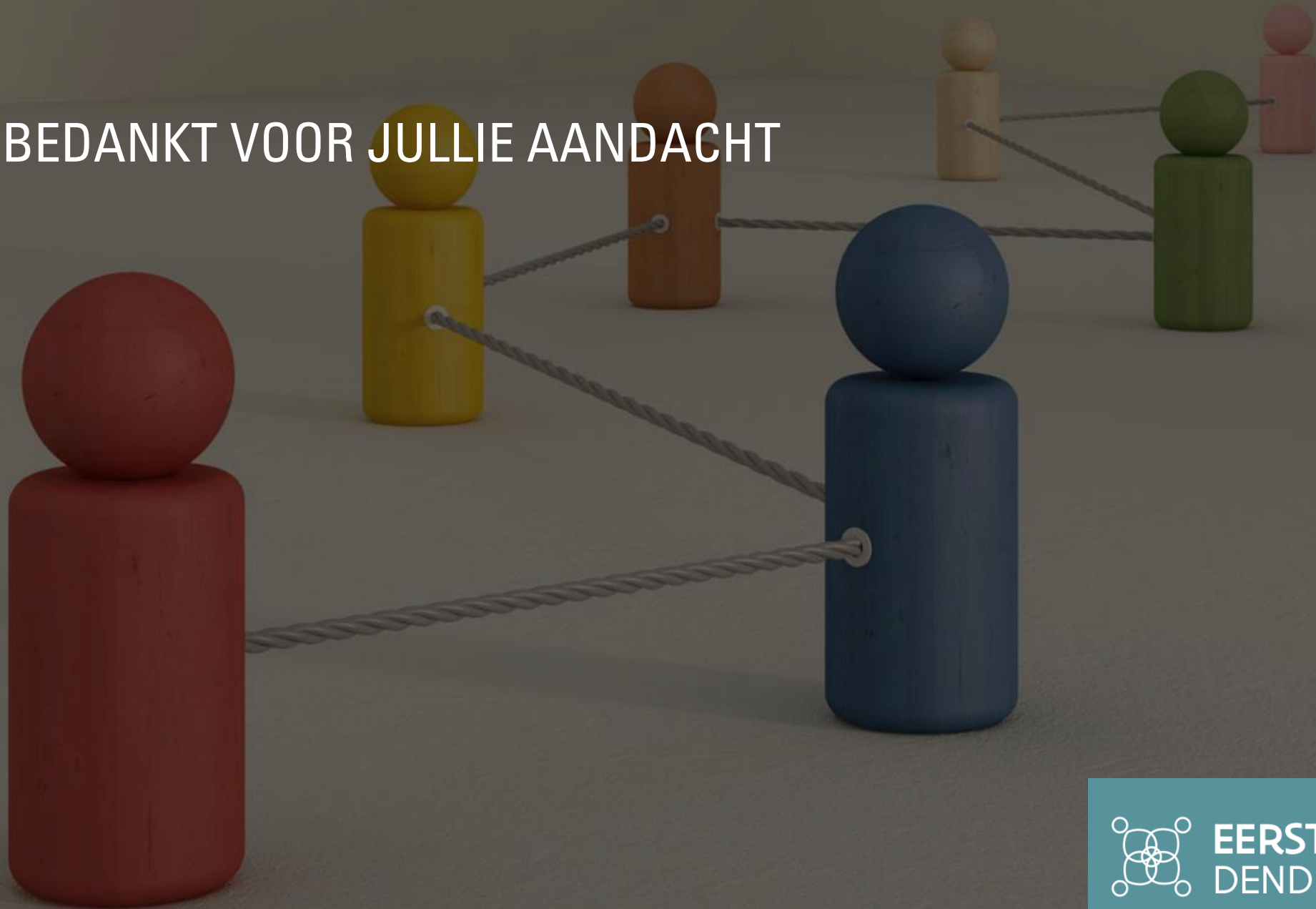


**EERSTELIJNSZONE  
DENDER**





BEDANKT VOOR JULLIE AANDACHT



EERSTELIJNSZONE  
DENDER

